



Hoe remklauw vooraan
vervangen bij een **BMW**
3 Touring (E36) –
vervangingshandleiding

EENDERE VIDEO-TUTORIAL



Deze video toont de vervangingsprocedure van een eender auto-onderdeel in een andere auto.

Belangrijk!

Deze vervangingsprocedure kan worden toegepast voor de volgende voertuigen:
BMW 3 Touring (E36) 320i 2.0, BMW 3 Touring (E36) 328i 2.8, BMW 3 Touring (E36) 318tds 1.7, BMW 3 Touring (E36) 325tds 2.5, BMW 3 Touring (E36) 323i 2.5, BMW 3 Touring (E36) 318i 1.8, BMW 3 Touring (E36) 316i 1.6

De stappen kunnen lichtjes variëren, afhankelijk van het ontwerp van de wagen.

Deze tutorial werd gemaakt op basis van de vervangingsprocedure voor een eender auto-onderdeel op: BMW 3 Sedan (E46) 318i 1.9

**VERVANGING: REMKLAUW – BMW 3 TOURING (E36).
OVERZICHT MET GEREEDSCHAP DAT U NODIG HEBT:**



- Staalborstel
- WD-40 spray
- Remmenreiniger
- Kopervet
- Combinatiesleutel Nr.9
- Flare-moersleutel nr. 14
- inbus bit nr. H7
- Krachtdop voor velgen Nr.17
- Ratelsleutel
- Momentsleutel
- Platte Schroevendraaier
- Remontluchtungskit
- Koevoet
- Wielblok

Koop gereedschap

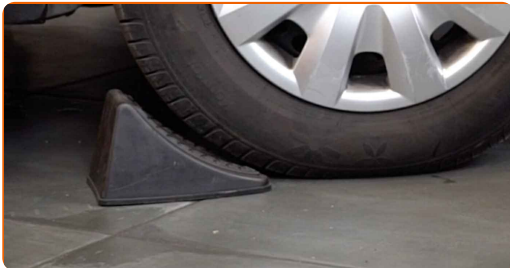
Vervanging: remklaus – BMW 3 Touring (E36). Tips van de experts van AUTODOC:

- De vervangingsprocedure is voor de linker- en rechterremklaus op dezelfde as hetzelfde.
- Alle werkzaamheden moeten worden verricht met stilstaande motor.

VERVANGING: REMKLAUW – BMW 3 TOURING (E36). ONDERNEEM DE VOLGENDE STAPPEN:

1 Open de motorkap. Schroef het deksel van het remvloeistofreservoir los.

2 Zet de wielen vast met behulp van wielblokken.



3 Maak de wielbouten los. Gebruik de krachtdopsleutel #17.

4 Verhoog de voorzijde van de wagen en plaats veilig op steunen.

5 Draai de wielbouten los.



Vervanging: remklauw – BMW 3 Touring (E36). Tip:

- U moet het wiel in de hoogste stand houden als u de bouten losdraait.

6

Neem het wiel eraf.



7

Ontkoppel de remklauwveer. Gebruik een platte schroevendraaier.



8

Verwijder de stofkappen van de geleidepennen van de remklauw. Gebruik een koevoet.



9

Reinig het gedeelte waar de remslang is aangesloten op de remklauw, evenals het oppervlak van de geleidingsgroeven. Gebruik een staalborstel. Gebruik een remmenreiniger.



AUTODOC raadt aan:

- Vervanging: remklauw – BMW 3 Touring (E36). Wacht een paar minuten af na het aanbrengen van de spray.

10

Maak de bevestiging van de remslang los. Maak gebruik van een flare-moersleutel nr. 14.



11

Reinig de remklauwbevestigingen. Gebruik een staalborstel. Gebruik de WD-40 spray.

12

Schroef de bevestiging van de remklauw los. Gebruik inbussleutel nr. H7. Gebruik een ratelsleutel.



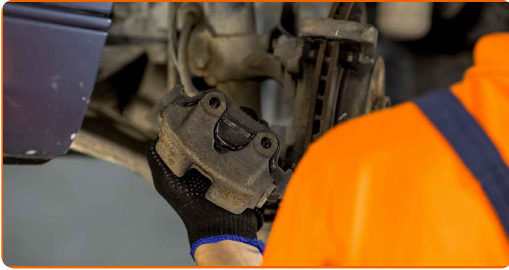
13

Spreid de remblokken. Gebruik een koevoet.



14

Verwijder de remklauw.

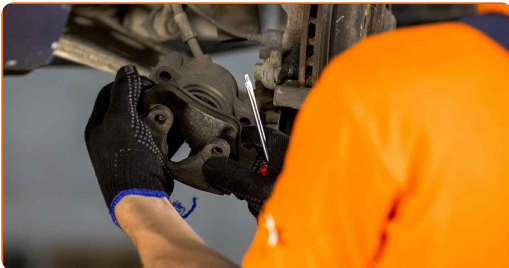


Vervanging: remklauw – BMW 3 Touring (E36). AUTODOC beveelt aan:

- Wanneer men de remklauw vervangt, is het aan te raden om de remslang te controleren op schade, en deze indien nodig te vervangen met een nieuwe.
- Bij de vervanging van een remklauw, is het aan te raden ook de remblokken te vervangen, en de staat van de remschijven te controleren en indien nodig te vervangen met nieuwe.
- Controleer de remklauwhouder, de geleidepennen en de stofkappen van de remklauw. Reinig deze. Vervang ze indien nodig.
- Druk het rempedaal niet in na het verwijderen van de remklauw. Als resultaat kan de zuiger uit de remcilinder vallen, en kan er remvloeistof lekken of de druk in het systeem ontladen worden.

15

Verwijder de remblokken.



16

Schroef de remslang los van de remklauw. Maak gebruik van een flare-moersleutel nr. 14.



17

Behandel de remslang met een daarvoor bedoeld middel. Gebruik een remmenreiniger.



Vervanging: remklauw – BMW 3 Touring (E36). Tip van AUTODOC:

- Wacht enkele minuten na het aanbrengen van de spray.

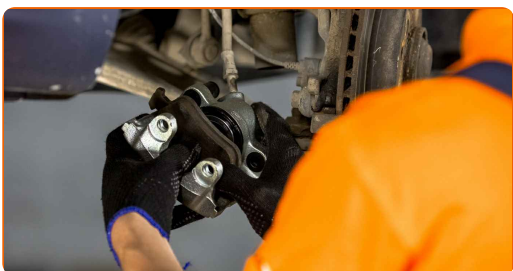
18

Installeer de remslang en zorg dat ze vast in de nieuwe remklauw zit.



19

Installeer de remblokken.



Vervanging: remklauw – BMW 3 Touring (E36). De experts van AUTODOC bevelen aan:

- Als u de oude remblokken wilt hergebruiken, maak ze dan schoon.
- Gebruik een staalborstel.

20 Installeer de remklauw en zet deze vast. Gebruik inbussleutel nr. H7. Gebruik een momentsleutel. Draai deze vast tot een koppel van 30 Nm.



21 Installeer de stofkappen op de geleidepennen van de remklauw.



22 Draai de remontluchtingschroef eraf. Gebruik een combinatie steeksleutel Nr.9



23 Verbind de slang van de remontluchtingskit met de remontluchtingsschroef.



24 Ontlucht het remklauwsysteem. Druk het rempedaal enkele malen in zonder de motor te starten, tot u een aanzienlijke weerstand voelt.



25 Koppel de slang van de remontluchtingskit los.

26 Draai de ontluchtingsnippel van de remklauw vast. Gebruik een combinatie steeksleutel Nr.9 Gebruik een momentsleutel. Draai deze vast tot een koppel van 10 Nm.



27 Verwijder het vuil van de bevestiging van de remslang. Gebruik een remmenreiniger.



Vervanging: remklauw – BMW 3 Touring (E36). Tip:

- Wacht enkele minuten na het aanbrengen van de spray.

28

Installeer de borgveer van de remklauw. Gebruik een platte schroevendraaier.



29

Behandel het oppervlak waar de remschijf contact maakt met de velg. Gebruik een kopersmeermiddel.



30

Reinig het oppervlak van de remschijf. Gebruik een remmenreiniger.



32

Installeer het wiel.



Vervanging: remklauw – BMW 3 Touring (E36). Tips van de experts van AUTODOC:

- Houd het wiel omhoog tijdens het vastschroeven van de bevestigingsbouten om verwondingen te vermijden.

33

Draai de wielbouten vast. Gebruik de krachtdopsleutel #17.



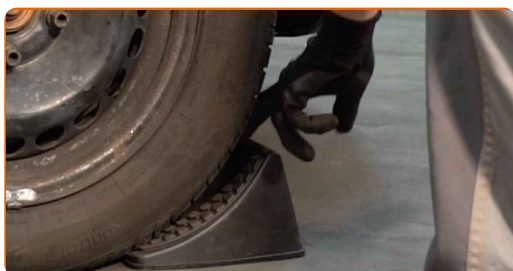
34

Verlaag de wagen en werk in kruisvolgorde bij het aanspannen van de wielbouten. Gebruik de krachtdopsleutel #17. Gebruik een momentsleutel. Draai deze vast tot een koppel van 120 Nm.



35

Verwijder de krik en de wielblokken.



AUTODOC raadt aan:

- Belangrijk! Vervanging: remklauw – BMW 3 Touring (E36). Ga het remvloeistofpeil in het reservoir na en vul het eventueel bij.

36

Schroef de dop van het expansievat voor de remvloeistof vast. Sluit de motorkap.

GOED GEDAAN! 

BEKIJK MEER TUTORIALS

AUTODOC – TOPKWALITEIT EN BETAALBARE AUTO-ONDERDELEN ONLINE

AUTODOC'S MOBIELE APP: GRIJP GEWELDIGE AANBIEDINGEN, TERWIJL U COMFORTABEL WINKELT



+ AUTODOC

GET IT ON
Google Play

Download on the
App Store

Download

EEN GEWELDIG AANBOD AAN RESERVEONDERDELEN VOOR UW AUTO

REMCLAUW: EEN OMVANGRIJK AANBOD

UITSLUITING VAN VERANTWOORDELIJKHEID:

Das document bevat alleen algemene aanbevelingen die te pas kunnen komen als u bezig bent met reparatie of vervanging van onderdelen. AUTODOC is niet aansprakelijk voor verliezen, verwondingen of schade aan eigendommen die bij het repareren of vervangen kunnen optreden door een verkeerde toepassing of een verkeerde interpretatie van de ter beschikking gestelde informatie.

AUTODOC is niet aansprakelijk voor eventuele fouten en onduidelijkheden in deze handleiding. De informatie wordt alleen ter beschikking gesteld om te verduidelijken en is geen alternatief voor instructies van deskundigen.

AUTODOC is niet aansprakelijk voor de verkeerde of gevaarlijke toepassing van apparatuur, werktuig en auto-onderdelen. AUTODOC geeft het dringende advies om voorzichtig te zijn en zich aan de veiligheidsvoorschriften te houden als er sprake is van een reparatie of een vervanging. En denkt u eraan: het gebruik van auto-onderdelen met een minderwaardige kwaliteit is geen garantie voor de vereiste verkeersveiligheid.

© Copyright 2022 – Alle content, met name teksten, foto's en grafieken zijn als intellectueel eigendom geregistreerd. Alle rechten, met inbegrip van vermenigvuldiging, publicatie, bewerking en vertaling, zijn voorbehouden, AUTODOC GmbH.