



Hoe slijtage indicator
remblokken achteraan
vervangen bij een **BMW**
3 Sedan (E46) –
vervangingshandleiding

EENDERE VIDEO-TUTORIAL



Deze video toont de vervangingsprocedure van een eender auto-onderdeel in een andere auto.

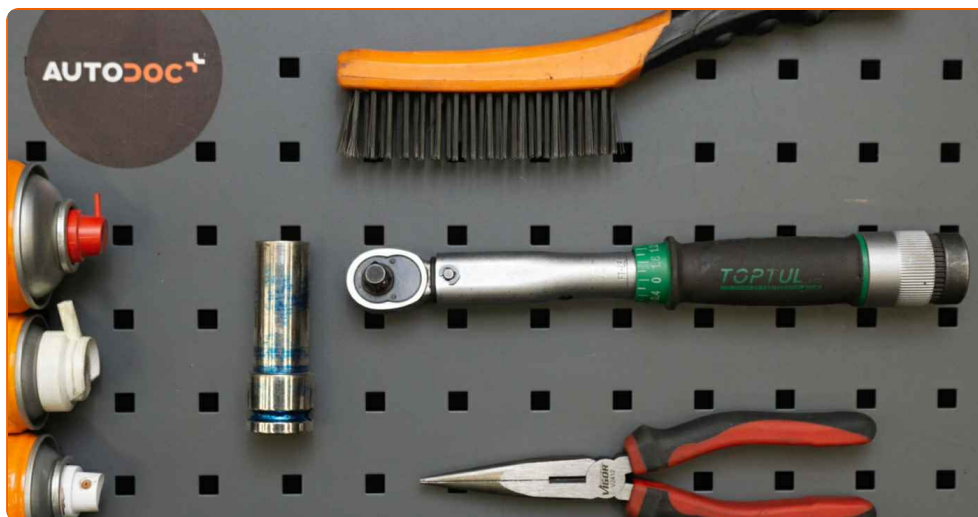
Belangrijk!

Deze vervangingsprocedure kan worden toegepast voor de volgende voertuigen:
BMW 3 Sedan (E46) 318i 1.9, BMW 3 Sedan (E46) 328i 2.8, BMW 3 Sedan (E46) 320d 2.0, BMW 3 Sedan (E46) 323i 2.5, BMW 3 Sedan (E46) 320i 2.0, BMW 3 Sedan (E46) 316i 1.9, BMW 3 Sedan (E46) 330d 2.9, BMW 3 Sedan (E46) 330xd 2.9, BMW 3 Sedan (E46) 330xi 3.0, BMW 3 Sedan (E46) 330i 3.0, BMW 3 Sedan (E46) 320i 2.2, BMW 3 Sedan (E46) 325i 2.5, BMW 3 Sedan (E46) 325xi 2.5, BMW 3 Sedan (E46) 316i 1.6, BMW 3 Sedan (E46) 318i 2.0, (+ 4)

De stappen kunnen lichtjes variëren, afhankelijk van het ontwerp van de wagen.

Deze tutorial werd gemaakt op basis van de vervangingsprocedure voor een eender auto-onderdeel op: BMW 3 Touring (E46) 320d 2.0

VERVANGING: SLIJTAGE INDICATOR REMBLOKKEN –
BMW 3 SEDAN (E46). GEREEDSCHAP DAT U DAARBIJ
NODIG HEBT:



- Staalborstel
- Remmenreiniger
- Contactspray
- Kopervet
- Momentsleutel
- Krachtdop voor velgen Nr.17
- Rondbektang
- Wielblok

Koop gereedschap

Vervanging: slijtage indicator remblokken – BMW 3 Sedan (E46). De experts van AUTODOC bevelen aan:

- De vervangingswijze is identiek voor beide remblokslijtage-indicator op dezelfde as.
- NB: alle werkzaamheden aan de auto BMW 3 Sedan (E46) dienen uitgevoerd te worden bij een uitgeschakelde motor.

VOER DE VERVANGING IN DE VOLGENDE VOLGORDE UIT:

1 Open de motorkap. Schroef het deksel van het remvloeistofreservoir los.

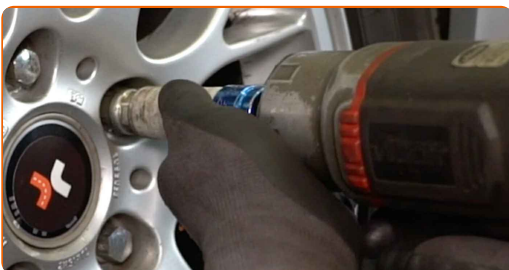
2 Zet de wielen vast met behulp van wielblokken.

3 Maak de wielbouten los. Gebruik de krachtdopsleutel #17.



4 Vijzel de auto op met behulp van een krik of zet de auto boven een reparatiekuil.

5 Draai de wielbouten los.



AUTODOC raadt aan:

- Waarschuwing! Houd het wiel vast tijdens het losschroeven van de bevestigingsbouten om letsel te voorkomen. BMW 3 Sedan (E46)

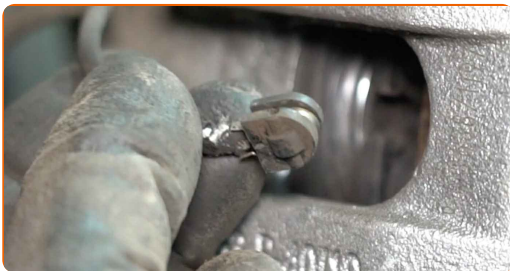
6

Neem het wiel eraf.



7

Maak de remblokslijtage-indicator los van het remblok. Gebruik een rondbektang.



8

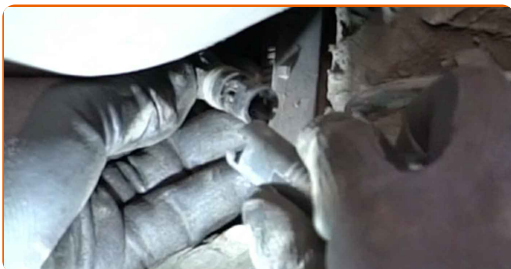
Ontkoppel de bedrading voor de remblokslijtage-indicator.

9

Open de kap van de kabelbehuizing.



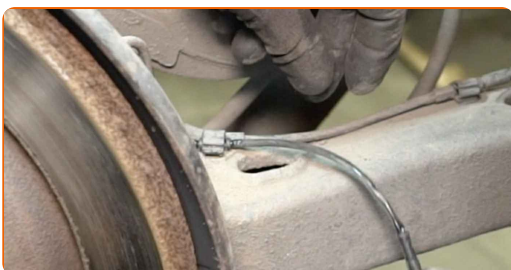
10 Ontkoppel de aansluiting van de slijtagesensor van het remblok.



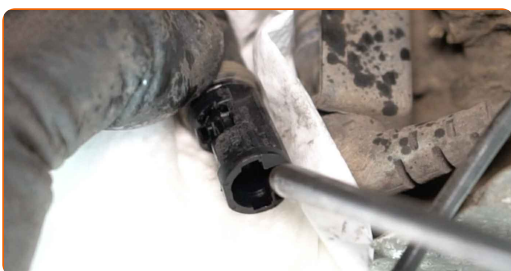
11 Monteer de remblokslijtage-indicator op de remblokken. Gebruik een rondbektang.



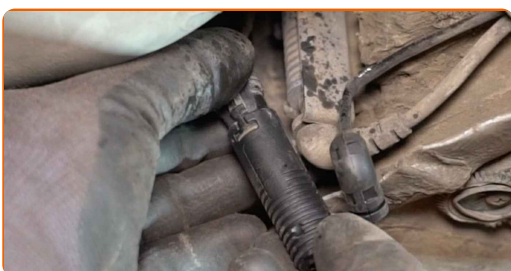
12 Sluit de bedrading voor de remblokslijtage-indicator aan.



13 Behandel de stekker van de remblokslijtage-indicator met een daarvoor bedoeld middel. Gebruik diëlektrisch smeermiddel.



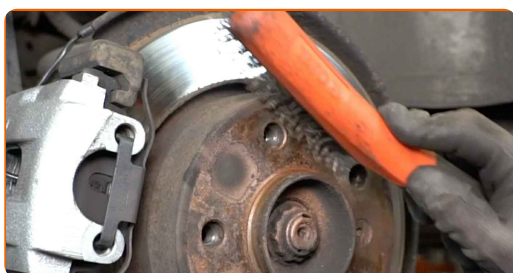
14 Verbind de aansluiting van de slijtagesensor met het remblok.



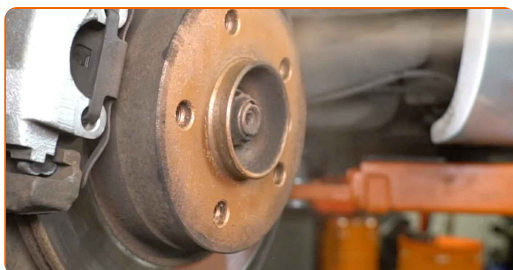
15 Sluit de kap van de kabelbehuizing.



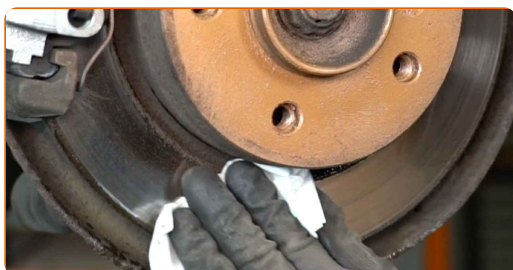
16 Reinig het oppervlak waarop de velg moet worden gemonteerd. Gebruik een staalborstel.



17 Behandel het oppervlak waar de remschijf contact maakt met de velg. Gebruik een kopersmeermiddel.



18 Reinig het oppervlak van de remschijf. Gebruik een remmenreiniger.

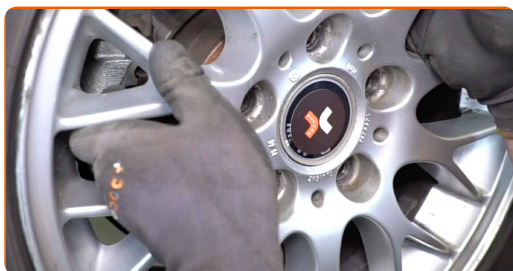


AUTODOC raadt aan:

- Vervanging: slijtage indicator remblokken – BMW 3 Sedan (E46). Wacht een paar minuten af na het aanbrengen van de spray.

19

Installeer het wiel.



AUTODOC raadt aan:

- Waarschuwing! Houd het wiel vast tijdens het inschroeven van de bevestigingsbouten om letsel te voorkomen. BMW 3 Sedan (E46)

20

Draai de wielbouten vast. Gebruik de krachtdopsleutel #17.



21

Verlaag de wagen en werk in kruisvolgorde bij het aanspannen van de wielbouten. Gebruik de krachtdopsleutel #17. Gebruik een momentsleutel. Draai deze vast tot een koppel van 120 Nm.



22

Verwijder de krik en de wielblokken.

**23**

Schroef de dop van het expansievat voor de remvloeistof vast. Sluit de motorkap.

GOED GEDAAN! **BEKIJK MEER TUTORIALS**

AUTODOC – TOPKWALITEIT EN BETAALBARE AUTO-ONDERDELEN ONLINE

AUTODOC'S MOBIELE APP: GRIJP GEWELDIGE AANBIEDINGEN, TERWIJL U COMFORTABEL WINKELT



+ AUTODOC

GET IT ON
Google Play

Download on the
App Store

Download

EEN GEWELDIG AANBOD AAN RESERVEONDERDELEN VOOR UW AUTO

SLIJTAGE INDICATOR REMBLOKKEN: EEN OMVANGRIJK AANBOD

(i) UITSLUITING VAN VERANTWOORDELIJKHEID:

Das document bevat alleen algemene aanbevelingen die te pas kunnen komen als u bezig bent met reparatie of vervanging van onderdelen. AUTODOC is niet aansprakelijk voor verliezen, verwondingen of schade aan eigendommen die bij het repareren of vervangen kunnen optreden door een verkeerde toepassing of een verkeerde interpretatie van de ter beschikking gestelde informatie.

AUTODOC is niet aansprakelijk voor eventuele fouten en onduidelijkheden in deze handleiding. De informatie wordt alleen ter beschikking gesteld om te verduidelijken en is geen alternatief voor instructies van deskundigen.

AUTODOC is niet aansprakelijk voor de verkeerde of gevaarlijke toepassing van apparatuur, werktuig en auto-onderdelen. AUTODOC geeft het dringende advies om voorzichtig te zijn en zich aan de veiligheidsvoorschriften te houden als er sprake is van een reparatie of een vervanging. En denkt u eraan: het gebruik van auto-onderdelen met een minderwaardige kwaliteit is geen garantie voor de vereiste verkeersveiligheid.

© Copyright 2022 – Alle content, met name teksten, foto's en grafieken zijn als intellectueel eigendom geregistreerd. Alle rechten, met inbegrip van vermenigvuldiging, publicatie, bewerking en vertaling, zijn voorbehouden, AUTODOC GmbH.