



Hoe multiriem vervangen
bij een **BMW 3 Coupe**
(E46) –
vervangingshandleiding

EENDERE VIDEO-TUTORIAL



Deze video toont de vervangingsprocedure van een eender auto-onderdeel in een andere auto.

Belangrijk!

Deze vervangingsprocedure kan worden toegepast voor de volgende voertuigen: BMW 3 Coupe (E46) 323Ci 2.5, BMW 3 Coupe (E46) 328Ci 2.8, BMW 3 Coupe (E46) 320Ci 2.0, BMW 3 Coupe (E46) 330xi 3.0, BMW 3 Coupe (E46) 320Ci 2.2, BMW 3 Coupe (E46) 325Ci 2.5, BMW 3 Coupe (E46) 330Ci 3.0

De stappen kunnen lichtjes variëren, afhankelijk van het ontwerp van de wagen.

Deze tutorial werd gemaakt op basis van de vervangingsprocedure voor een eender auto-onderdeel op: BMW 5 Sedan (E39) 520i 2.0

VERVANGING: MULTIRIEM – BMW 3 COUPE (E46).
GEREEDSCHAP DAT U DAARBIJ NODIG HEBT:



- Combinatiesleutel Nr.13
- Combinatiesleutel Nr.32
- Dopsleutel nr.16
- Ratelsleutel
- Momentsleutel
- Spatbordbeschermer

Koop gereedschap

Vervanging: multiriem – BMW 3 Coupe (E46). AUTODOC beveelt aan:

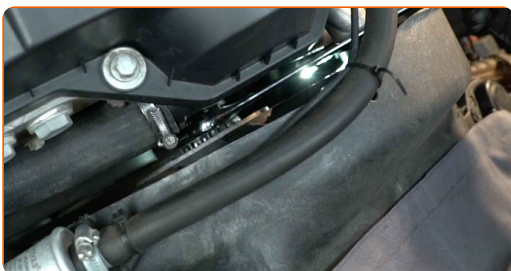
- Alle werkzaamheden moeten worden verricht met stilstaande motor.

VERVANGING: MULTIRIEM – BMW 3 COUPE (E46). HANTEER DE VOLGENDE PROCEDURE:

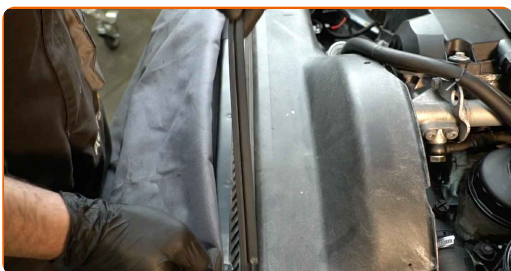
1 Open de motorkap.

2 Gebruik een beschermhoes om beschadiging van lak en kunststof onderdelen van de auto te voorkomen.

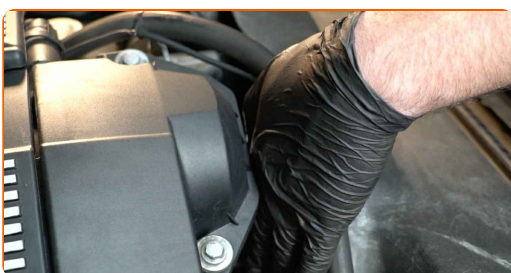
3 Schroef het bevestigingsmiddel van de visco-koppeling van de ventilator los. Gebruik een combinatie steeksleutel Nr.32



4 Verwijder de afdichting van de ventilatormantel.



5 Schroef de visco-koppeling van de ventilator los en neem haar van haar plek.



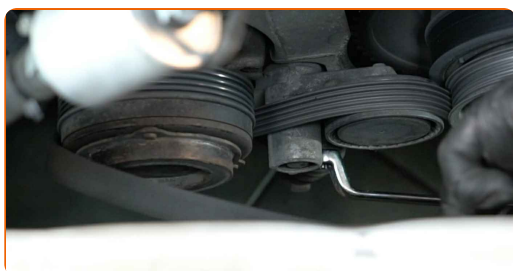
6 Neem de ventilatormantel van zijn plek.



7 Trek het bevestigingsmiddel van de riemspanner voor de airco-compressor naar opzij. Gebruik een combinatie steeksleutel Nr.13



8 Neem de de airco-compressorriem van zijn plek.



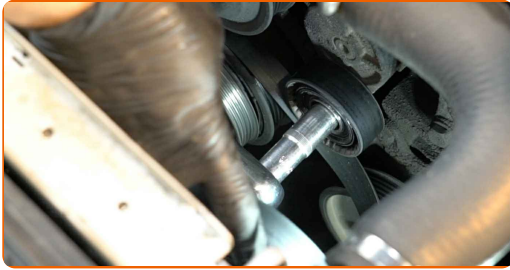
9 Verwijder het dopje op de spanrol.



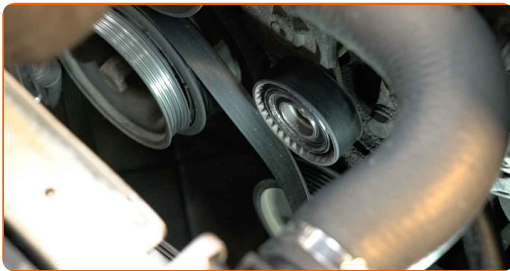
10 Trek de multiriemspanner opzij. Gebruik een dopsleutel Nr.16. Gebruik een ratelsleutel.



11 Haal de multiriem weg.



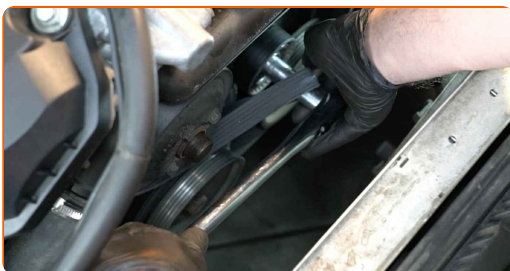
12 Plaats de riemspanner weer in zijn oorspronkelijke positie. Gebruik een dopsleutel Nr.16. Gebruik een ratelsleutel.



Vervanging: multiriem – BMW 3 Coupe (E46). Deskundigen bevelen aan:

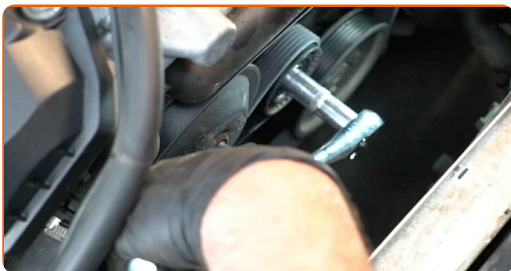
- Controleer de staat van de riemspanner en de vrijlooppoelie en vervang deze indien nodig.

13 Trek de multiriemspanner opzij. Gebruik een dopsleutel Nr.16. Gebruik een ratelsleutel.



14

Plaats de multiriem.

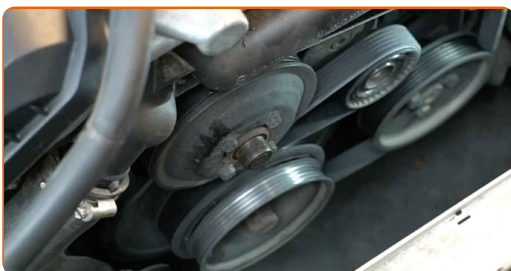


Vervanging: multiriem – BMW 3 Coupe (E46). Tip van AUTODOC:

- Zorg ervoor dat de multiriem nauwsluitend op alle spanners en rollen past.

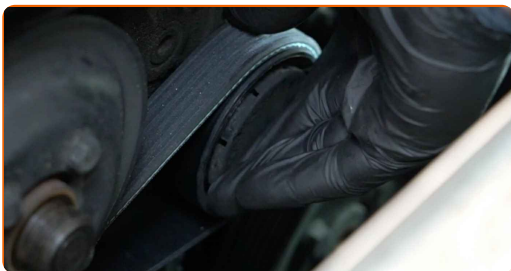
15

Plaats de riemspanner weer in zijn oorspronkelijke positie. Gebruik een dopsleutel Nr.16. Gebruik een ratelsleutel.



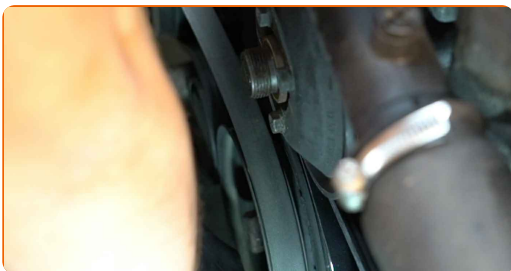
16

Plaats het dopje van de spanrol weer terug.



17

Monteer de airco-compressorriem.

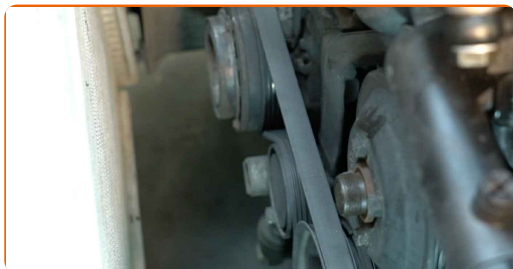


Vervanging: multiriem – BMW 3 Coupe (E46). Tip:

- Zorg ervoor dat de multiriem nauwsluitend op alle spanners en rollen past.

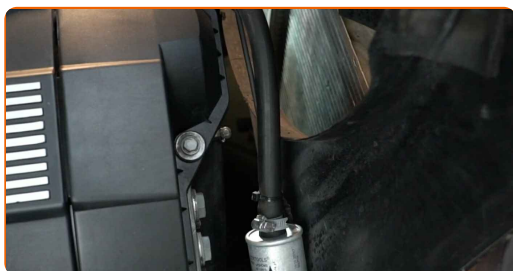
18

Plaats de riemspanner weer in zijn oorspronkelijke positie. Gebruik een combinatie steeksleutel Nr.13



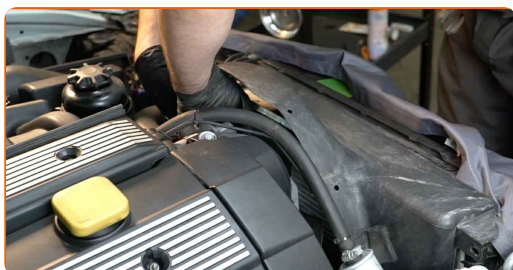
19

Monteer de ventilatormantel.



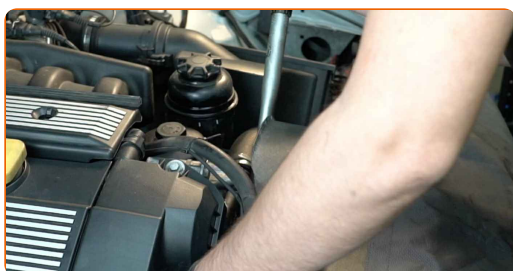
20

Plaats de visco-koppeling van de ventilator en schroef haar in.



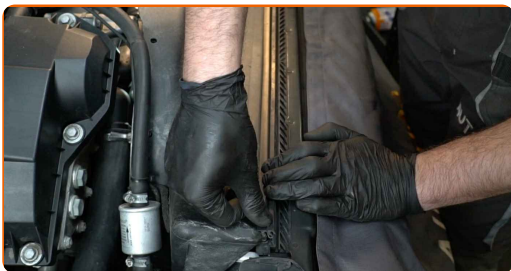
21

Draai het bevestigingsmiddel van de visco-koppeling los. Gebruik een combinatie steeksleutel Nr.32 Gebruik een momentsleutel. Draai deze vast tot een koppel van 40 Nm.



22

Breng de afdichting van de ventilatormantel weer terug aan.

**23**

Verwijder de beschermhoes van het spatbord.

24

Sluit de motorkap.

GOED GEDAAN! 

BEKIJK MEER TUTORIALS

AUTODOC – TOPKWALITEIT EN BETAALBARE AUTO-ONDERDELEN ONLINE

AUTODOC'S MOBIELE APP: GRIJP GEWELDIGE AANBIEDINGEN, TERWIJL U COMFORTABEL WINKELT



EEN GEWELDIG AANBOD AAN RESERVEONDERDELEN VOOR UW AUTO

MULTIRIEM: EEN OMVANGRIJK AANBOD

i UITSLUITING VAN VERANTWOORDELIJKHEID:

Das document bevat alleen algemene aanbevelingen die te pas kunnen komen als u bezig bent met reparatie of vervanging van onderdelen. AUTODOC is niet aansprakelijk voor verliezen, verwondingen of schade aan eigendommen die bij het repareren of vervangen kunnen optreden door een verkeerde toepassing of een verkeerde interpretatie van de ter beschikking gestelde informatie.

AUTODOC is niet aansprakelijk voor eventuele fouten en onduidelijkheden in deze handleiding. De informatie wordt alleen ter beschikking gesteld om te verduidelijken en is geen alternatief voor instructies van deskundigen.

AUTODOC is niet aansprakelijk voor de verkeerde of gevaarlijke toepassing van apparatuur, werktuig en auto-onderdelen. AUTODOC geeft het dringende advies om voorzichtig te zijn en zich aan de veiligheidsvoorschriften te houden als er sprake is van een reparatie of een vervanging. En denkt u eraan: het gebruik van auto-onderdelen met een minderwaardige kwaliteit is geen garantie voor de vereiste verkeersveiligheid.

© Copyright 2023 – Alle content, met name teksten, foto's en grafieken zijn als intellectueel eigendom geregistreerd. Alle rechten, met inbegrip van vermenigvuldiging, publicatie, bewerking en vertaling, zijn voorbehouden, AUTODOC SE.