



Hoe spoorstangeind  
vervangen bij een **BMW 1  
Hatchback (E87)** –  
vervangingshandleiding

## EENDERE VIDEO-TUTORIAL



Deze video toont de vervangingsprocedure van een eender auto-onderdeel in een andere auto.

### **Belangrijk!**

Deze vervangingsprocedure kan worden toegepast voor de volgende voertuigen: BMW 1 Hatchback (E87) 116i 1.6, BMW 1 Hatchback (E87) 116i 2.0, BMW 1 Hatchback (E87) 118i 2.0, BMW 1 Hatchback (E87) 120i 2.0, BMW 1 Hatchback (E87) 130i 3.0, BMW 1 Hatchback (E87) 116d 2.0, BMW 1 Hatchback (E87) 118d 2.0, BMW 1 Hatchback (E87) 120d 2.0, BMW 1 Hatchback (E87) 123d 2.0

De stappen kunnen lichtjes variëren, afhankelijk van het ontwerp van de wagen.

Deze tutorial werd gemaakt op basis van de vervangingsprocedure voor een eender auto-onderdeel op: BMW 3 Sedan (E90) 318i 2.0

VERVANGING: SPOORSTANGEIND – BMW 1  
HATCHBACK (E87). BENODIGD GEREEDSCHAP:



- Staalborstel
- WD-40 spray
- Remmenreiniger
- Kopervet
- Combinatiesleutel Nr.21
- Dopsleutel nr.16
- Torx bit T40
- Krachtdop voor velgen Nr.17
- Ratelsleutel
- Momentsleutel
- Platte Schroevendraaier
- Schuifmaat
- Hamer
- Wielblok

**Koop gereedschap**

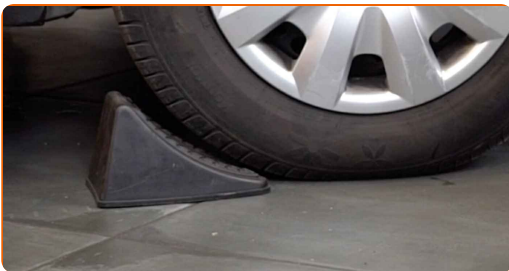
Vervanging: spoorstangeind – BMW 1 Hatchback (E87). De experts van AUTODOC bevelen aan:

- Vervang spoorstangeinden paarsgewijs.
- Linker en rechter spoorstangeinden worden op dezelfde manier vervangen.
- Gebruik enkel nieuwe bouten en moeren tijdens het installatieproces.
- NB: alle werkzaamheden aan de auto BMW 1 Hatchback (E87) dienen uitgevoerd te worden bij een uitgeschakelde motor.

## VOER DE VERVANGING IN DE VOLGENDE VOLGORDE UIT:

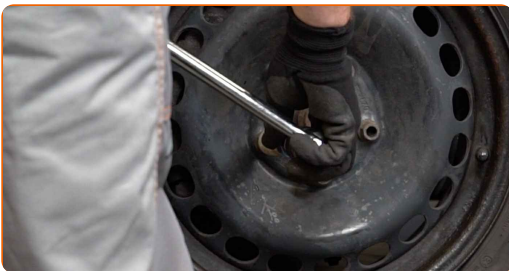
1

Zet de wielen vast met behulp van wielblokken.



2

Maak de wielbouten los. Gebruik de krachtdopsleutel #17.



3

Verhoog de voorzijde van de wagen en plaats veilig op steunen.

4

Draai de wielbouten los.



**AUTODOC raadt aan:**

- Waarschuwing! Houd het wiel vast tijdens het losschroeven van de bevestigingsbouten om letsel te voorkomen. BMW 1 Hatchback (E87)

5

Neem het wiel eraf.

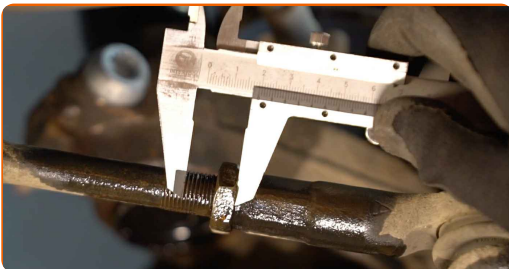


6

Reinig het bevestigingsstuk dat het spoorstangeind met de fusee verbindt. Gebruik een staalborstel. Gebruik de WD-40 spray.

7

Markeer of meet tijdens de de-installatie de exacte positie van het kogelgewricht op de spoorstang, of tel het aantal omwentelingen om een verkeerde uitlijning achteraf te voorkomen. Gebruik een schuifmaat.



- 8** Schroef de bevestigingsmoer van het einde aan de fusee. Gebruik een combinatie steeksleutel Nr.21 Gebruik Torx T40. Gebruik een ratelsleutel.



- 9** Schroef de bevestiging aan het einde van de stang los. Gebruik een dopsleutel Nr.16. Gebruik een ratelsleutel.



- 10** Ontkoppel het spoorstangeinde van de fusee. Gebruik een hamer.

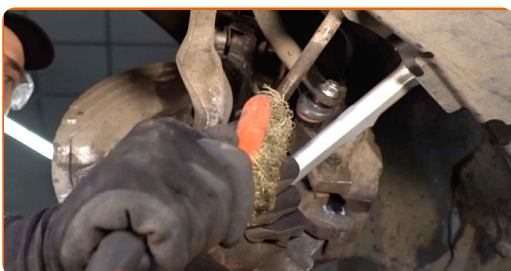
- 11** Klief de oren voor de klembout in het spoorstangeind. Gebruik een platte schroevendraaier. Gebruik een hamer.



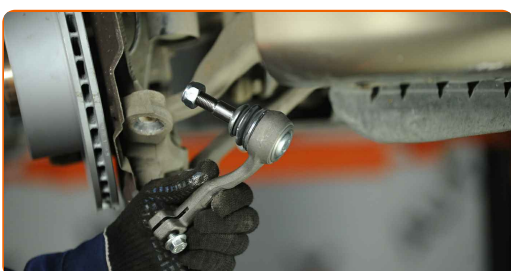
- 12** Schroef het einde uit de spoorstang.



- 13** Maak de plekken waar het spoorstangeind gemonteerd zit schoon. Gebruik een staalborstel. Gebruik de WD-40 spray.



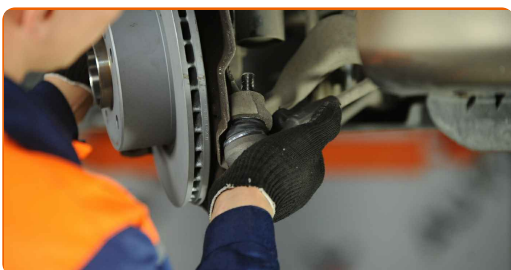
- 14** Schroef een nieuw spoorstangeinde vast.



Vervanging: spoorstangeind – BMW 1 Hatchback (E87). Tips van de experts van AUTODOC:

- Onthoud tijdens de installatie van het spoorstangeinde om hetzelfde aantal omwentelingen te gebruiken of dezelfde lengte van de draad zichtbaar te houden als de meting.

- 15** Verbind het spoorstangeinde aan de fusee.





- 16** Draai de bevestigingsmoer die het spoorstangeind met de fusee verbindt aan. Gebruik een combinatie steeksleutel Nr.21 Gebruik Torx T40. Gebruik een momentsleutel. Draai deze vast tot een koppel van 165 Nm.



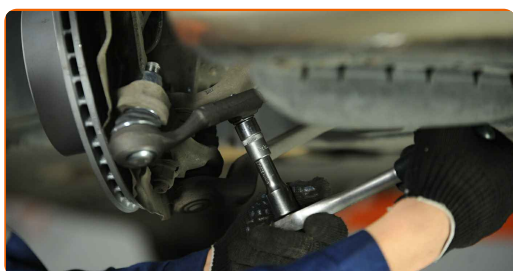
**AUTODOC raadt aan:**

- Belangrijk! Zorg ervoor dat je nieuwe bevestigingen gebruikt.

- 17** Behandel het bevestigingsstuk dat het spoorstangeind met de fusee verbindt met een daarvoor bedoeld middel. Gebruik een kopersmeermiddel.



- 18** Span de bevestiging aan het einde van de stang aan. Gebruik een dopsleutel Nr.16. Gebruik een momentsleutel. Draai deze vast tot een koppel van 40 Nm.





19

Behandel het oppervlak waar de remschijf contact maakt met de velg. Gebruik een kopersmeermiddel.



20

Reinig het oppervlak van de remschijf. Gebruik een remmenreiniger.



**AUTODOC raadt aan:**

- Vervanging: spoorstangeind – BMW 1 Hatchback (E87). Wacht een paar minuten af na het aanbrengen van de spray.

21

Installeer het wiel.



**AUTODOC raadt aan:**

- Waarschuwing! Houd het wiel vast tijdens het inschroeven van de bevestigingsbouten om letsel te voorkomen. BMW 1 Hatchback (E87)

22

Draai de wielbouten vast. Gebruik de krachtdopsleutel #17.



23

Verlaag de wagen en werk in kruisvolgorde bij het aanspannen van de wielbouten. Gebruik de krachtdopsleutel #17. Gebruik een momentsleutel. Draai deze vast tot een koppel van 120 Nm.



Vervanging: spoorstangeind – BMW 1 Hatchback (E87). De experts van AUTODOC bevelen aan:

- Controleer de wieluitlijning en pas deze indien nodig aan.

24

Verwijder de krik en de wielblokken.



**GOED GEDAAN!** 

**BEKIJK MEER TUTORIALS**

# AUTODOC – TOPKWALITEIT EN BETAALBARE AUTO-ONDERDELEN ONLINE

**AUTODOC'S MOBIELE APP: GRIJP GEWELDIGE AANBIEDINGEN, TERWIJL U COMFORTABEL WINKELT**



**+ AUTODOC**

GET IT ON  **Google Play**

 **Download on the App Store**

**Download**

**EEN GEWELDIG AANBOD AAN RESERVEONDERDELEN VOOR UW AUTO**

**SPOORSTANGEIND: EEN OMVANGRIJK AANBOD**

## **UITSLUITING VAN VERANTWOORDELIJKHEID:**

Das document bevat alleen algemene aanbevelingen die te pas kunnen komen als u bezig bent met reparatie of vervanging van onderdelen. AUTODOC is niet aansprakelijk voor verliezen, verwondingen of schade aan eigendommen die bij het repareren of vervangen kunnen optreden door een verkeerde toepassing of een verkeerde interpretatie van de ter beschikking gestelde informatie.

AUTODOC is niet aansprakelijk voor eventuele fouten en onduidelijkheden in deze handleiding. De informatie wordt alleen ter beschikking gesteld om te verduidelijken en is geen alternatief voor instructies van deskundigen.

AUTODOC is niet aansprakelijk voor de verkeerde of gevaarlijke toepassing van apparatuur, werktuig en auto-onderdelen. AUTODOC geeft het dringende advies om voorzichtig te zijn en zich aan de veiligheidsvoorschriften te houden als er sprake is van een reparatie of een vervanging. En denkt u eraan: het gebruik van auto-onderdelen met een minderwaardige kwaliteit is geen garantie voor de vereiste verkeersveiligheid.

© Copyright 2023 – Alle content, met name teksten, foto's en grafieken zijn als intellectueel eigendom geregistreerd. Alle rechten, met inbegrip van vermenigvuldiging, publicatie, bewerking en vertaling, zijn voorbehouden, AUTODOC SE.