



Hoe schokdempers  
achteraan vervangen bij  
een **BMW E82** –  
vervangingshandleiding

## TUTORIAL

** Belangrijk!**

Deze vervangingsprocedure kan worden toegepast voor de volgende voertuigen: BMW 3 Touring (E91) 325i 3.0, BMW 3 Touring (E91) 318d 2.0, BMW 3 Sedan (E90) 318d 2.0, BMW 3 Touring (E91) 318i 2.0, BMW 3 Touring (E91) 316d 2.0, BMW 1 Coupe (E82) 118d 2.0, BMW 3 Coupe (E92) 318i 2.0, BMW 3 Cabrio (E93) 318i 2.0, BMW 3 Cabrio (E93) 325d 3.0, BMW 1 Hatchback (E81) 116i 1.6, BMW 1 Hatchback (E81) 120d 2.0, BMW 3 Sedan (E90) 320i 2.0, BMW 3 Sedan (E90) 325i 2.5, BMW 3 Sedan (E90) 330i 3.0, BMW 3 Sedan (E90) 320d 2.0, (+ 70)

De stappen kunnen lichtjes variëren, afhankelijk van het ontwerp van de wagen.

VERVANGING: SCHOKDEMPERS – BMW E82.  
GEREEDSCHAP DAT U DAARBIJ NODIG HEBT:



- Staalborstel
- WD-40 spray
- Remmenreiniger
- Kopervet
- Dopsleutel nr.14
- Dopsleutel nr.16
- Torx bit T40
- Krachtdop voor velgen Nr.17
- Ratelsleutel
- Momentsleutel
- Bit-dop voor schokdempers nr. DD6
- Kruisschroevendraaier
- Trim-cliptang
- Hydraulische versnellingsbak krik
- Wielblok

**KOOP GEREEDSCHAP**

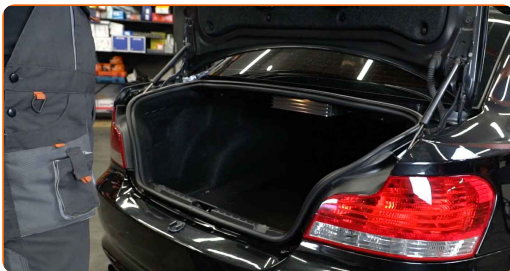
Vervanging: schokdempers – BMW E82. AUTODOC beveelt aan:

- Beide schokdempers van de achterste ophanging moeten gelijktijdig vervangen worden.
- De vervangprocedure is identiek voor de linkse en rechtse schokdempers van de achterste ophanging.
- Alle werkzaamheden moeten worden verricht met stilstaande motor.

**VERVANGING: SCHOKDEMPERS – BMW E82. AANBEVOLEN VOLGORDE VAN STAPPEN:**

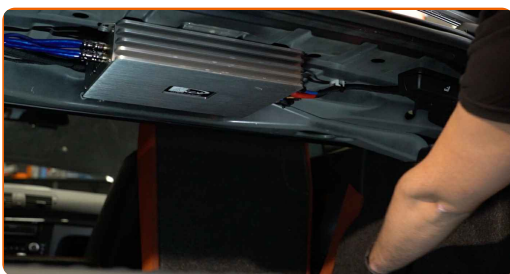
1

Open het kofferdeksel.



2

Vouw de rugleuning van de achterbank naar beneden.



3

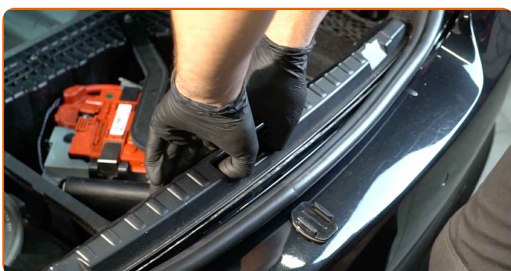
Til de bekleding aan de onderkant van de kofferbak omhoog.



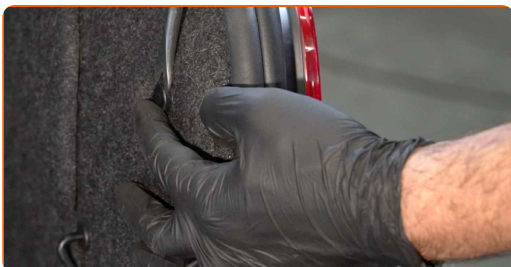
- 4** Schroef het bevestigingsmiddel van het beschermende middenpaneel van plastic los. Gebruik een trim-cliptang. Gebruik een kruisschroevendraaier. Gebruik Torx T40. Gebruik een ratelsleutel.



- 5** Neem het beschermende middenpaneel van plastic van zijn plek.



- 6** Schroef het bevestigingsmiddel van de bekleding van de kofferbakwanden los. Gebruik een trim-cliptang. Gebruik Torx T40. Gebruik een ratelsleutel.



- 7** Maak de bekleding van de kofferbakwanden los.



8

Neem het montagekapje van het bovenste bevestigingsstuk van de schokdemper van zijn plek.



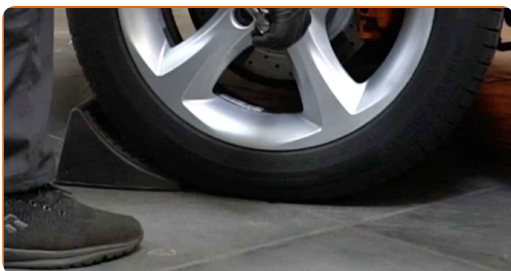
9

Draai het bovenste bevestigingsstuk van de schokdemper los. Maak gebruik van een bit-dop voor schokdempers DDN#6. Gebruik een dopsleutel Nr.16. Gebruik een ratelsleutel.



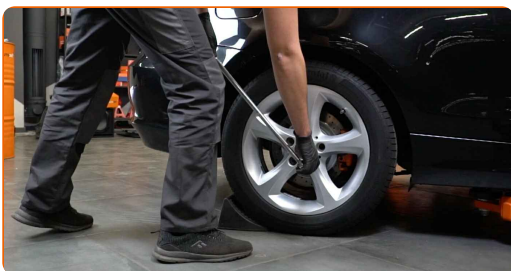
10

Zet de wielen vast met behulp van wielblokken.



11

Maak de wielbouten los. Gebruik de krachtdopsleutel #17.



**12** Verhoog de achterzijde van de wagen en plaats veilig op steunen.



**13** Draai de wielbouten los.



**AUTODOC raadt aan:**

- **Belangrijk!** Houd het wiel vast tijdens het losschroeven van de bevestigingsbouten. BMW E82

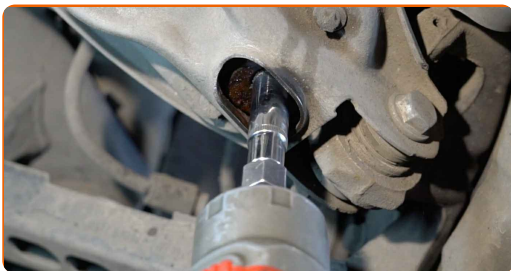
**14** Neem het wiel eraf.



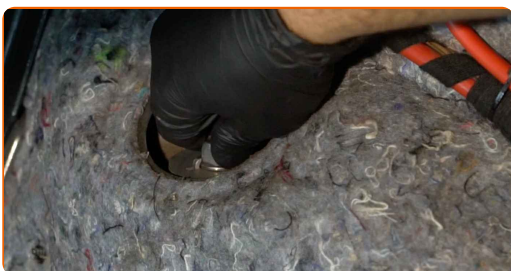
**15** Reinig de schokdemperbevestigingen. Gebruik een staalborstel. Gebruik de WD-40 spray.



**16** Schroef de onderste bevestiging van de schokdemper los. Gebruik een dopsleutel Nr.14. Gebruik een ratelsleutel.



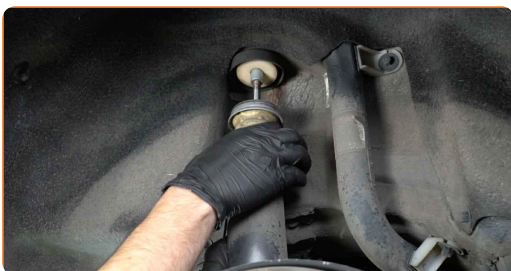
**17** Schroef de bovenste bevestiging van de schokdemper los.



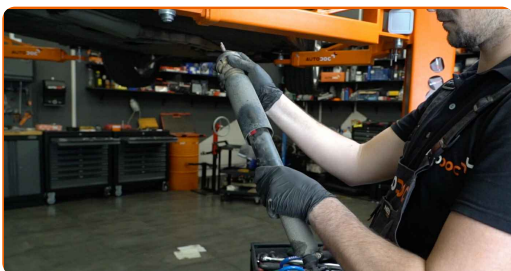
Vervanging: schokdempers – BMW E82. De experts van AUTODOC bevelen aan:

- Houd de schokdemper vast tijdens het losmaken van de bevestigingsbouten om verwondingen te vermijden.

**18** Verwijder de schokdemper.



**19** Verwijder de schokdemperbevestiging, de kap en het aanslagrubber.



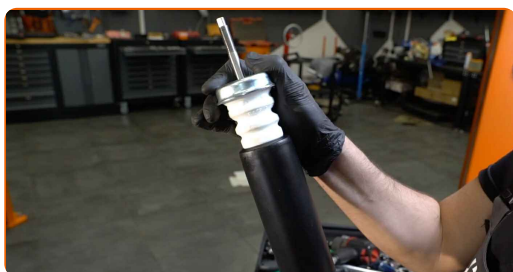


AUTODOC raadt aan:

- Vervanging: schokdempers – BMW E82. Inspecteer de steun, hoes en aanslagrubber van de schokdemper. Vervang ze indien nodig.
- Vooraleer een nieuwe schokdemper te installeren dient u deze 3-5 keer handmatig te pompen.

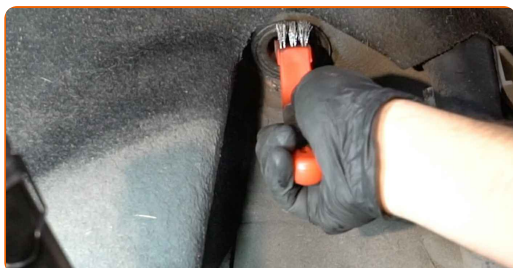
20

Installeer de bevestiging, de kap en het aanslagrubber op een nieuwe schokdemper.



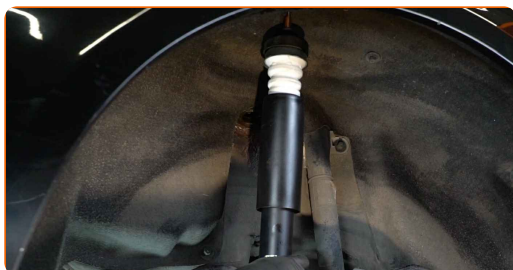
21

Reinig de montagelocaties van de schokdemper. Gebruik een staalborstel. Gebruik de WD-40 spray.



22

Plaats de schokdemper in de wielkast en maak deze vast.

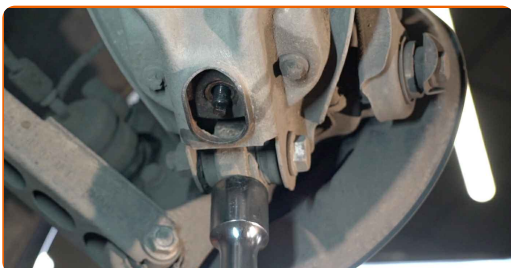


**AUTODOC raadt aan:**

- Belangrijk! Houd de schokdemper vast tijdens het inschroeven van de bevestigingsbouten. BMW E82

**23**

Ondersteun de fusee. Gebruik een hydraulische versnellingsbak krik.



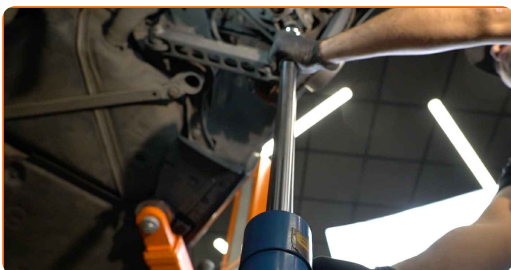
**24**

Draai de onderste beugel van de schokdemper aan. Gebruik een dopsleutel Nr.14. Gebruik een ratelsleutel.



**25**

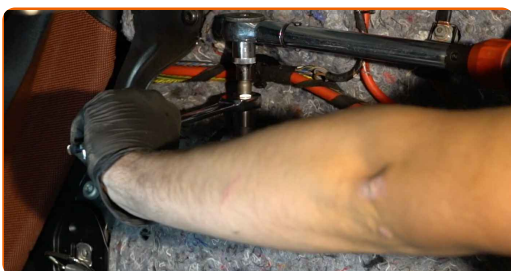
Verwijder de steun van onder de fusee.



**Vervanging: schokdempers – BMW E82. Deskundigen bevelen aan:**

- Laat de hydraulische versnellingsbak krik langzaam en zonder schokken zakken om schade aan de montages en mechanismen te vermijden.

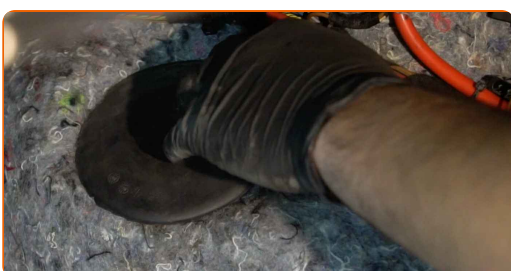
- 26** Span de bovenste schokdemperbevestiging aan. Maak gebruik van een bit-dop voor schokdempers DDN<sup>®</sup>6. Gebruik een dopsleutel Nr.16. Gebruik een momentsleutel. Draai deze vast tot een koppel van 27 Nm.



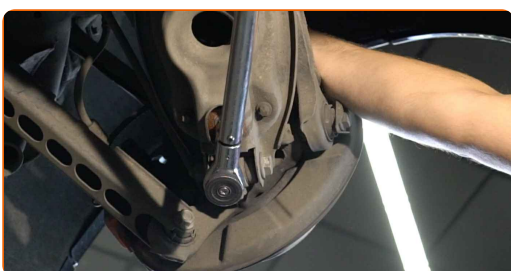
- 27** Behandel de schokdemper met een daarvoor bedoeld middel. Gebruik een kopersmeermiddel.



- 28** Plaats het montagekapje op het bovenste bevestigingsstuk van de schokdemper.



- 29** Span de onderste bevestiging van de schokdemper aan. Gebruik een dopsleutel Nr.14. Gebruik een momentsleutel. Draai deze vast tot een koppel van 60 Nm.



- 30** Behandel de schokdemper met een daarvoor bedoeld middel. Behandel alle verbindingen van de draagarmen. Gebruik een kopersmeermiddel.

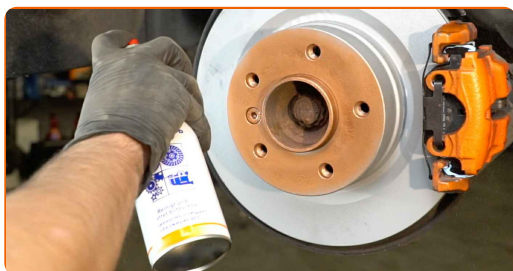
31

Behandel het oppervlak waar de remschijf contact maakt met de velg. Gebruik een kopersmeermiddel.



32

Reinig het oppervlak van de remschijf. Gebruik een remmenreiniger.



### Vervanging: schokdempers – BMW E82. Tip van AUTODOC:

- Wacht enkele minuten na het aanbrengen van de spray.

33

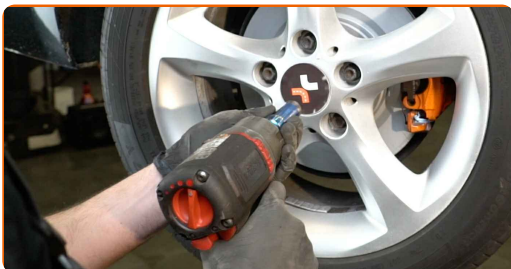
Installeer het wiel.



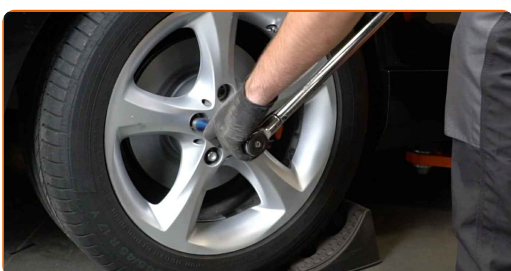
### AUTODOC raadt aan:

- Waarschuwing! Houd het wiel vast tijdens het inschroeven van de bevestigingsbouten om letsel te voorkomen. BMW E82

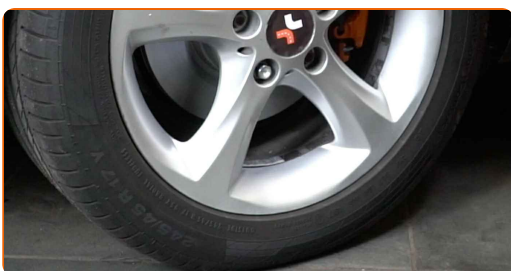
**34** Draai de wielbouten vast. Gebruik de krachtdopsleutel #17.



**35** Verlaag de wagen en werk in kruisvolgorde bij het aanspannen van de wielbouten. Gebruik de krachtdopsleutel #17. Gebruik een momentsleutel. Draai deze vast tot een koppel van 120 Nm.



**36** Verwijder de krik en de wielblokken.



**37** Maak de bekleding van de kofferbakwand vast.



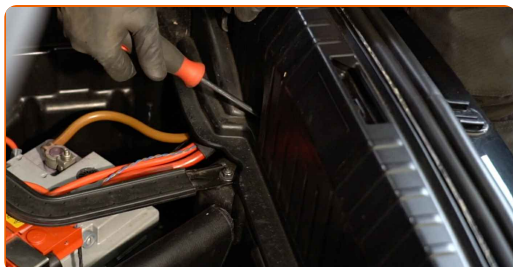
- 38** Schroef de bevestigingsstukken voor de bekleding van de kofferbakwand in. Gebruik Torx T40. Gebruik een ratelsleutel.



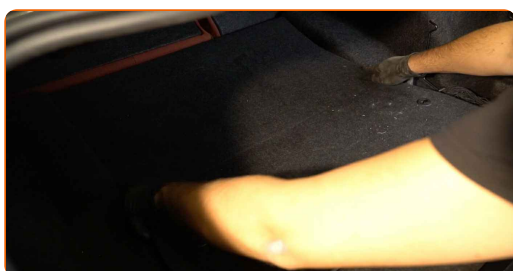
- 39** Plaats het beschermende middenpaneel van plastic.



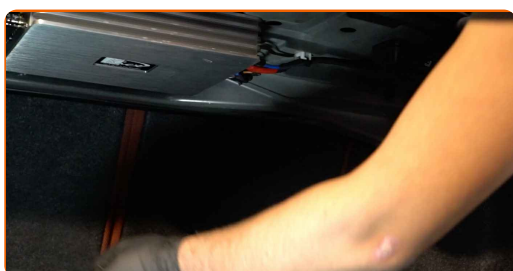
- 40** Schroef het bevestigingsstuk voor het beschermende middenpaneel van plastic in. Gebruik een kruisschroevendraaier. Gebruik Torx T40. Gebruik een ratelsleutel.



- 41** Laat de bekleding aan de onderkant van de kofferbak zakken.



- 42** Plaats de achterbank in zijn oorspronkelijke positie.



43

Sluit het kofferdeksel.



**GOED GEDAAN!** 

**BEKIJK MEER TUTORIALS**

# AUTODOC – TOPKWALITEIT EN BETAALBARE AUTO- ONDERDELEN ONLINE

AUTODOC'S MOBIELE APP: GRIJP GEWELDIGE AANBIEDINGEN,  
TERWIJL U COMFORTABEL WINKELT



**+ AUTODOC**

GET IT ON  
 **Google Play**

 **Download on the  
App Store**

**Download**

**EEN GEWELDIG AANBOD AAN RESERVEONDERDELEN  
VOOR UW AUTO**

**KOOP RESERVEONDERDELEN VOOR BMW**

**SCHOKDEMPERS: EEN OMVANGRIJK AANBOD**



**SELECTEER AUTO-ONDERDELEN VOOR BMW E82**

**SCHOKDEMPERS VOOR BMW: NU KOPEN**

**SCHOKDEMPERS VOOR BMW E82: DE BESTE  
AANBIEDINGEN EN DEALS**

## **UITSLUITING VAN VERANTWOORDELIJKHEID:**

Das document bevat alleen algemene aanbevelingen die te pas kunnen komen als u bezig bent met reparatie of vervanging van onderdelen. AUTODOC is niet aansprakelijk voor verliezen, verwondingen of schade aan eigendommen die bij het repareren of vervangen kunnen optreden door een verkeerde toepassing of een verkeerde interpretatie van de ter beschikking gestelde informatie.

AUTODOC is niet aansprakelijk voor eventuele fouten en onduidelijkheden in deze handleiding. De informatie wordt alleen ter beschikking gesteld om te verduidelijken en is geen alternatief voor instructies van deskundigen.

AUTODOC is niet aansprakelijk voor de verkeerde of gevaarlijke toepassing van apparatuur, werktuig en auto-onderdelen. AUTODOC geeft het dringende advies om voorzichtig te zijn en zich aan de veiligheidsvoorschriften te houden als er sprake is van een reparatie of een vervanging. En denkt u eraan: het gebruik van auto-onderdelen met een minderwaardige kwaliteit is geen garantie voor de vereiste verkeersveiligheid.

© Copyright 2023 – Alle content, met name teksten, foto's en grafieken zijn als intellectueel eigendom geregistreerd. Alle rechten, met inbegrip van vermenigvuldiging, publicatie, bewerking en vertaling, zijn voorbehouden, AUTODOC SE.