



Hoe luchtfilter vervangen  
bij een **Mercedes W245** –  
vervangingshandleiding

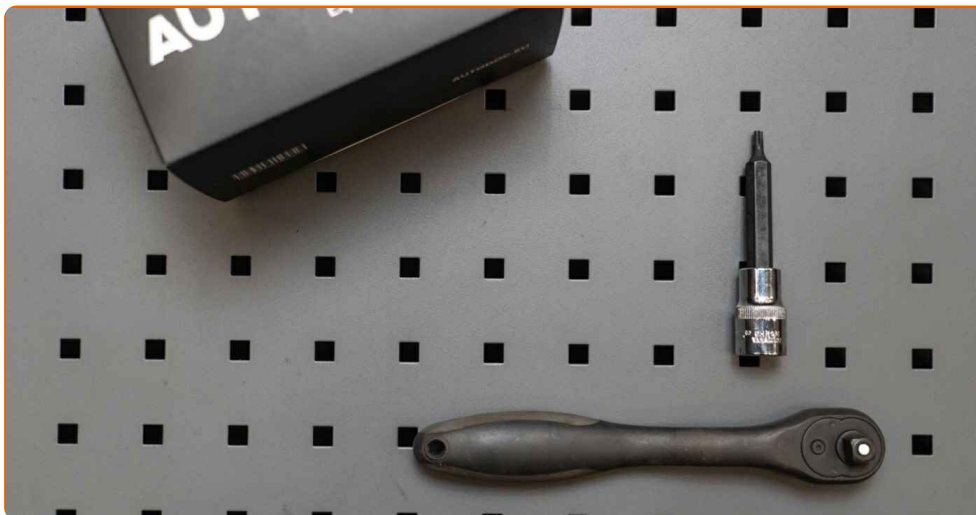
## TUTORIAL

**i** Belangrijk!

Deze vervangingsprocedure kan worden toegepast voor de volgende voertuigen: MERCEDES-BENZ A-Klasse (W169) A 170 (169.032, 169.332), MERCEDES-BENZ A-Klasse (W169) A 150 (169.031, 169.331), MERCEDES-BENZ A-Klasse (W169) A 200 (169.033, 169.333), MERCEDES-BENZ B-Klasse (W245) B 170 (245.232), MERCEDES-BENZ B-Klasse (W245) B 200 TURBO (245.234), MERCEDES-BENZ B-Klasse (W245) B 150 (245.231), MERCEDES-BENZ A-Klasse (W169) A 200 TURBO (169.034, 169.334), MERCEDES-BENZ B-Klasse (W245) B 170 NGT (245.233), MERCEDES-BENZ B-Klasse (W245) B 180 NGT (245.233), MERCEDES-BENZ A-Klasse (W169) A 160 (169.031, 169.331), MERCEDES-BENZ A-Klasse (W169) A 180 (169.032, 169.332), MERCEDES-BENZ B-Klasse (W245) B 160 (245.231), MERCEDES-BENZ B-Klasse (W245) B 180 (245.232)

De stappen kunnen lichtjes variëren, afhankelijk van het ontwerp van de wagen.

VERVANGING: LUCHTFILTER – MERCEDES W245.  
BENODIGD GEREEDSCHAP:



- Torx bit T20
- Spatbordbeschermer
- Ratelsleutel

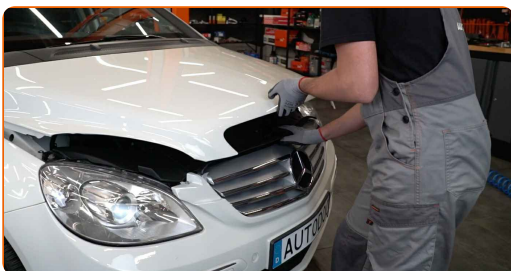
**KOOP GEREEDSCHAP**

Vervanging: luchtfilter – Mercedes W245. Tips van de experts van AUTODOC:

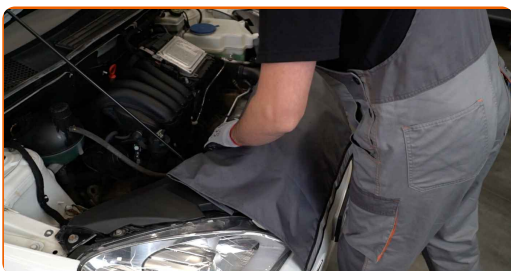
- Volg de termijnen, aanbevelingen en vereisten voor de werking van het onderdeel voorzien door de fabrikant.
- Alle werkzaamheden moeten worden verricht met stilstaande motor.

**VERVANGING: LUCHTFILTER – MERCEDES W245. ONDERNEEM DE VOLGENDE STAPPEN:**

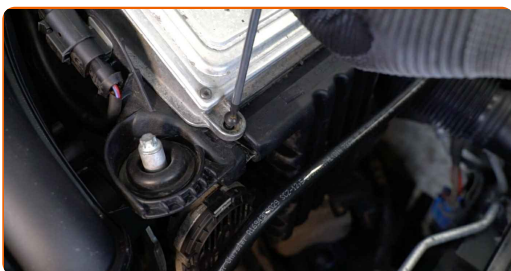
1 Open de motorkap.



2 Gebruik een beschermhoes om beschadiging van lak en kunststof onderdelen van de auto te voorkomen.



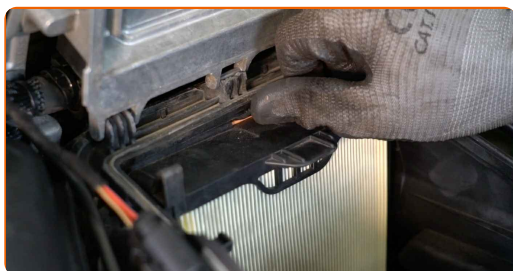
3 Draai de bevestigingsschroeven van het luchtfilterdeksel los. Gebruik Torx T20. Gebruik een ratelsleutel.



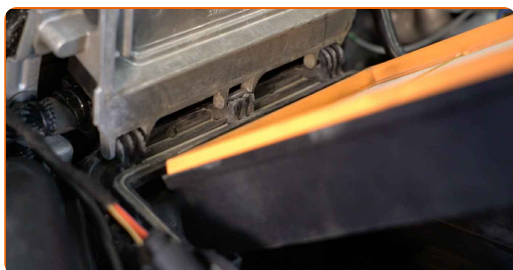
4 Til de kap van het luchtfilterhuis lichtjes op.



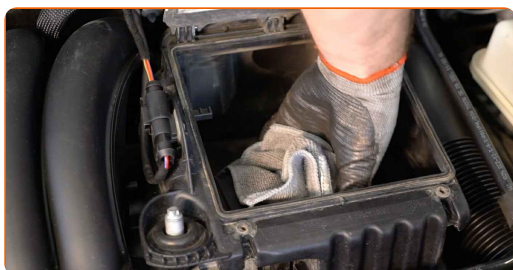
5 Wrik het lipje op het luchtfilterhuis omhoog. Verwijder de luchtfilterbehuizing.



6 Verwijder het filterelement uit de filterbehuizing.



7 Maak het luchtfilterdeksel en de behuizing schoon.



**Vervanging: luchtfilter – Mercedes W245. Tip van AUTODOC:**

- Voordat u het luchtfilterdeksel en de behuizing schoonmaakt, moet u de luchtkanaaldelen, de massaluchtstroomsensor (indien van toepassing) en de gasklep met een schone doek afdekken.

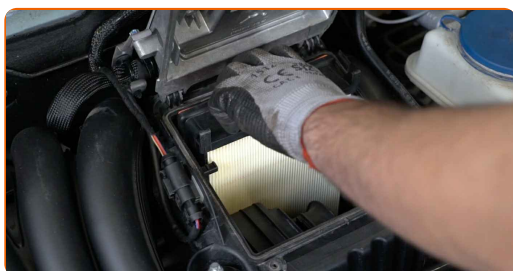
**8** Plaats een nieuw filterelement in de filterbehuizing. Zorg ervoor dat de filterrand goed aansluit op de behuizing.



**AUTODOC raadt aan:**

- Vervanging: luchtfilter – Mercedes W245. Zorg ervoor dat u het filterelement in de correcte stand aanbrengt. Voorkom dat het scheef komt te zitten.
- Gebruik alleen filters van hoge kwaliteit.
- Let er tijdens de montage op dat er geen stof en verontreinigingen in de luchtfilterbehuizing terechtkomen.

**9** Installeer de luchtfilterbehuizing. Zorg ervoor dat u de klik hoort wanneer deze in de juiste positie is gezet.

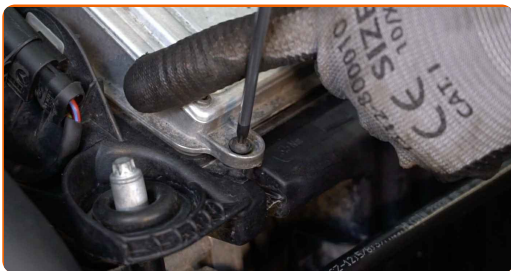


**10** Installeer de luchtfiltercover opnieuw. Maak deze vast.

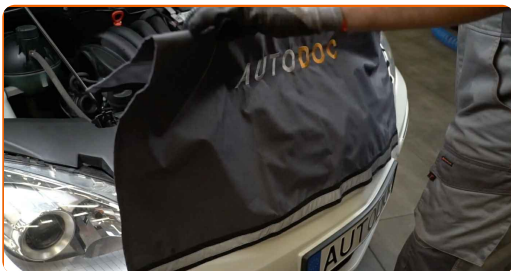


**11**

Schroef de bevestigingsschroeven van het luchtfilterdeksel in. Gebruik Torx T20. Gebruik een ratelsleutel.

**12**

Verwijder de beschermhoes van het spatbord.

**13**

Sluit de motorkap.



**GOED GEDAAN!** 

**BEKIJK MEER TUTORIALS**

## AUTODOC – TOPKWALITEIT EN BETAALBARE AUTO- ONDERDELEN ONLINE

AUTODOC'S MOBIELE APP: GRIJP GEWELDIGE AANBIEDINGEN,  
TERWIJL U COMFORTABEL WINKELT



The screenshot shows the AUTODOC mobile app interface. At the top, it displays the car model '2-1 Pritsche (901, 902)' and '208 CDI (82 PS, Bj ab ... 2.4 d engine)'. Below this is a search bar with the text 'Search by item, by part number, by OEM'. The main content area is titled 'TODAY'S OFFERS' and features a large image of a car air filter. To the right of the filter image is a calendar showing the dates '00', '08', '12', and '27'. Below the offers section, there are 'CATEGORIES' listed: 'Axel Mountin', 'Steering Whe', and 'Spark, Gl'. The app interface is clean and user-friendly, with a navigation bar at the bottom.

**+ AUTODOC**

GET IT ON  
**Google Play**

Download on the  
**App Store**

**Download**

**EEN GEWELDIG AANBOD AAN RESERVEONDERDELEN  
VOOR UW AUTO**

**KOOP RESERVEONDERDELEN VOOR MERCEDES-BENZ**

**LUCHTFILTER: EEN OMVANGRIJK AANBOD**



**SELECTEER AUTO-ONDERDELEN VOOR MERCEDES W245**

**LUCHTFILTER VOOR MERCEDES: NU KOPEN**

**LUCHTFILTER VOOR MERCEDES W245: DE BESTE  
AANBIEDINGEN EN DEALS**

## **UITSLUITING VAN VERANTWOORDELIJKHEID:**

Das document bevat alleen algemene aanbevelingen die te pas kunnen komen als u bezig bent met reparatie of vervanging van onderdelen. AUTODOC is niet aansprakelijk voor verliezen, verwondingen of schade aan eigendommen die bij het repareren of vervangen kunnen optreden door een verkeerde toepassing of een verkeerde interpretatie van de ter beschikking gestelde informatie.

AUTODOC is niet aansprakelijk voor eventuele fouten en onduidelijkheden in deze handleiding. De informatie wordt alleen ter beschikking gesteld om te verduidelijken en is geen alternatief voor instructies van deskundigen.

AUTODOC is niet aansprakelijk voor de verkeerde of gevaarlijke toepassing van apparatuur, werktuig en auto-onderdelen. AUTODOC geeft het dringende advies om voorzichtig te zijn en zich aan de veiligheidsvoorschriften te houden als er sprake is van een reparatie of een vervanging. En denkt u eraan: het gebruik van auto-onderdelen met een minderwaardige kwaliteit is geen garantie voor de vereiste verkeersveiligheid.

© Copyright 2023 – Alle content, met name teksten, foto's en grafieken zijn als intellectueel eigendom geregistreerd. Alle rechten, met inbegrip van vermenigvuldiging, publicatie, bewerking en vertaling, zijn voorbehouden, AUTODOC SE.