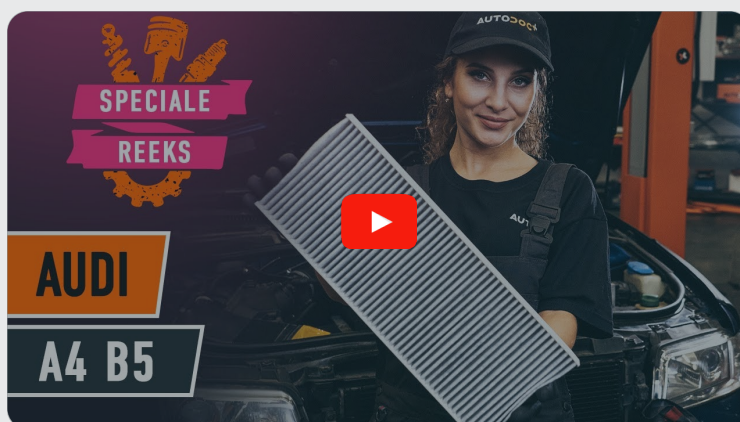




Hoe interieurfilter
vervangen bij een **AUDI
COUPE (89, 8B)** –
vervangingshandleiding

EENDERE VIDEO-TUTORIAL



Deze video toont de vervangingsprocedure van een eender auto-onderdeel in een andere auto.

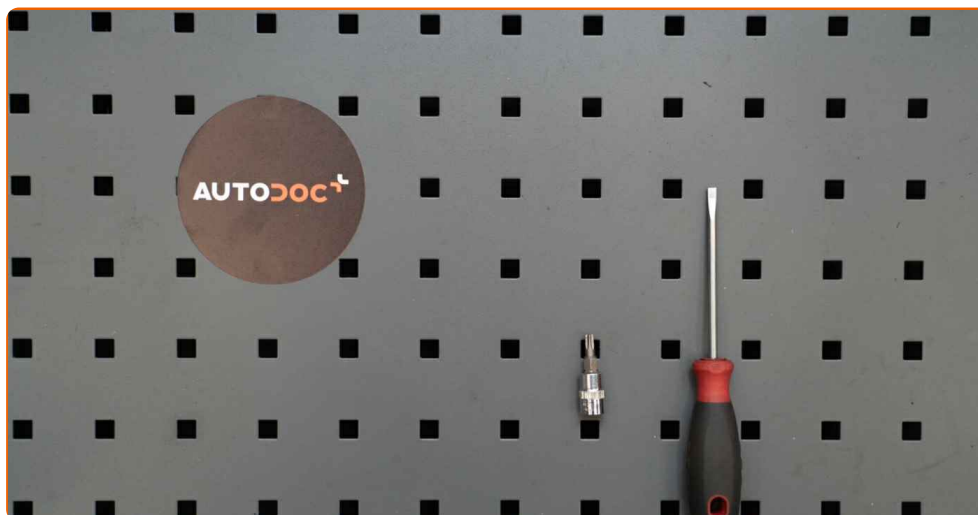
Belangrijk!

Deze vervangingsprocedure kan worden toegepast voor de volgende voertuigen:
 AUDI COUPE (89, 8B) 2.3, AUDI COUPE (89, 8B) 2.0, AUDI COUPE (89, 8B) 2.0 16 V,
 AUDI COUPE (89, 8B) 2.3 20V, AUDI COUPE (89, 8B) 2.6, AUDI COUPE (89, 8B) 2.8,
 AUDI COUPE (89, 8B) 2.3 quattro, AUDI COUPE (89, 8B) 2.3 20V quattro, AUDI COUPE
 (89, 8B) S2 quattro, AUDI COUPE (89, 8B) 2.6 quattro, AUDI COUPE (89, 8B) 2.8
 quattro, AUDI COUPE (89, 8B) 1.8, AUDI COUPE (89, 8B) 2.2 quattro, AUDI COUPE (89,
 8B) 2.0 20 V quattro, AUDI COUPE (89, 8B) 2.0 20 V, (+ 1)

De stappen kunnen lichtjes variëren, afhankelijk van het ontwerp van de wagen.

Deze tutorial werd gemaakt op basis van de vervangingsprocedure voor een eender auto-onderdeel op: AUDI A4 Sedan (8D2, B5) 1.6

VERVANGING: INTERIEURFILTER – AUDI COUPE (89,
8B). BENODIGD GEREEDSCHAP:



- Torx bit T20
- Spatbordbeschermer
- Platte schroevendraaier

[Koop gereedschap](#)

Vervanging: interieurfilter – AUDI COUPE (89, 8B). Tip:

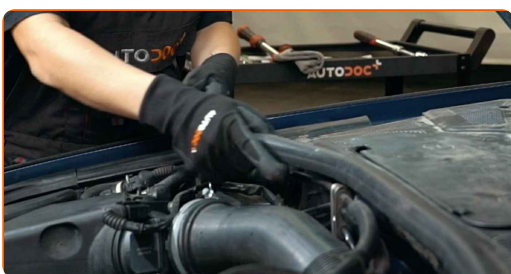
- Vervang de interieurfilter minstens één keer per zes maanden, in de vroege lente en in de herfst.
- Volg de termijnen, aanbevelingen en vereisten voor de werking van het onderdeel voorzien door de fabrikant.
- Indien de luchtstroom in de cabine sterk afneemt, vervang de filter voor een gepland onderhoud.
- NB: alle werkzaamheden aan de auto AUDI COUPE (89, 8B) dienen uitgevoerd te worden bij een uitgeschakelde motor.

VOER DE VERVANGING IN DE VOLGENDE VOLGORDE UIT:

1 Open de motorkap.

2 Gebruik een beschermhoes om beschadiging van lak en kunststof onderdelen van de auto te voorkomen.

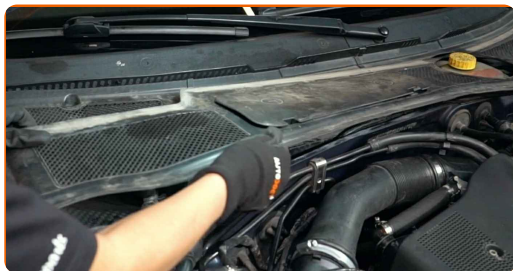
3 Verwijder de afdichting van het afvoerrooster.



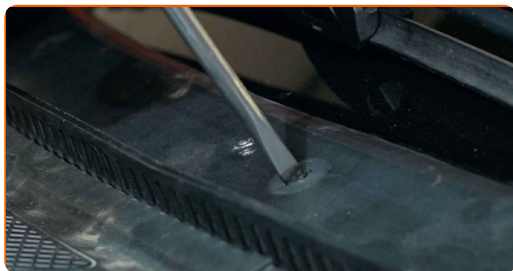
4 Schroef de bevestigingsmiddelen van de paravan los. Gebruik Torx T20. Gebruik een platte schroevendraaier.



5 Hef het afvoerrooster omhoog en verwijder het.



6 Druk de borgclipjes voor het pollenfilter in om ze los te maken.



7 Verwijder de cabineluchtfilter.



Vervanging: interieurfilter – AUDI COUPE (89, 8B). De experts van AUTODOC bevelen aan:

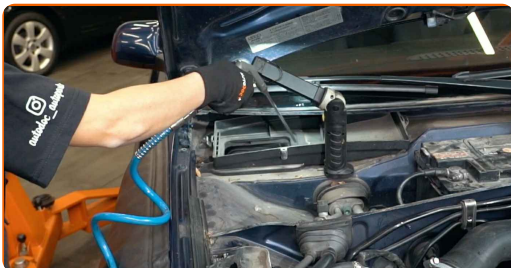
- Probeer de filter niet te reinigen en opnieuw te gebruiken - dit beïnvloedt de kwaliteit van de reiniging van lucht in de wagen.

8 Zet het contact aan.

9 Doe de kachelkraan dicht.

10 Zet het contact uit.

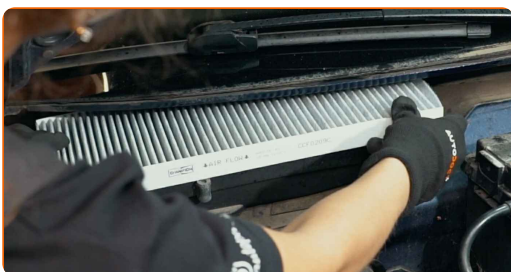
11 Reinig de behuizing en het deksel van de cabineluchtfilter.



Vervanging: interieurfilter – AUDI COUPE (89, 8B). Tips van de experts van AUTODOC:

- Verwijder enige afzetting of vuil van de interieurfilterbehuizing om vervuiling van het ventilatiekanaal te voorkomen.

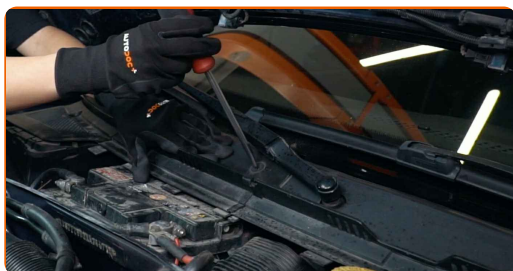
12 Installeer de cabineluchtfilter in zijn montageplaats.



Vervanging: interieurfilter – AUDI COUPE (89, 8B). Tip:

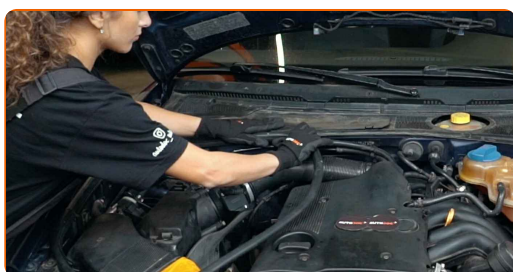
- Volg de pijl op de filter voor de richting van de luchtstroom.
- Controleer de juiste locatie van het filterelement. Installeer deze niet schuin.
- Opgelet! Maak gebruik van hoogwaardige filters – AUDI COUPE (89, 8B).

13 Bevestig de borgclips voor het pollenfilter op de juiste plekken.



14 Installeer het afvoerrooster en maak het stevig vast. Gebruik Torx T20. Gebruik een platte schroevendraaier.

15 Installeer de afdichting van het afvoerrooster.



16 Zet het contact aan. De kachelkraan zal automatisch naar zijn standaardpositie terugkeren.

17 Schakel de airconditioning in. Dit is noodzakelijk om te garanderen dat de component correct werkt.

18 Zet het contact uit.

19 Verwijder de beschermhoes van het spatbord.

20 Sluit de motorkap.

GOED GEDAAN! 

BEKIJK MEER TUTORIALS

AUTODOC – TOPKWALITEIT EN BETAALBARE AUTO-ONDERDELEN ONLINE

AUTODOC'S MOBIELE APP: GRIJP GEWELDIGE AANBIEDINGEN, TERWIJL U COMFORTABEL WINKELT



+ AUTODOC

GET IT ON
Google Play

Download on the
App Store

Download

EEN GEWELDIG AANBOD AAN RESERVEONDERDELEN VOOR UW AUTO

INTERIEURFILTER: EEN OMVANGRIJK AANBOD

(i) UITSLUITING VAN VERANTWOORDELIJKHEID:

Das document bevat alleen algemene aanbevelingen die te pas kunnen komen als u bezig bent met reparatie of vervanging van onderdelen. AUTODOC is niet aansprakelijk voor verliezen, verwondingen of schade aan eigendommen die bij het repareren of vervangen kunnen optreden door een verkeerde toepassing of een verkeerde interpretatie van de ter beschikking gestelde informatie.

AUTODOC is niet aansprakelijk voor eventuele fouten en onduidelijkheden in deze handleiding. De informatie wordt alleen ter beschikking gesteld om te verduidelijken en is geen alternatief voor instructies van deskundigen.

AUTODOC is niet aansprakelijk voor de verkeerde of gevaarlijke toepassing van apparatuur, werktuig en auto-onderdelen. AUTODOC geeft het dringende advies om voorzichtig te zijn en zich aan de veiligheidsvoorschriften te houden als er sprake is van een reparatie of een vervanging. En denkt u eraan: het gebruik van auto-onderdelen met een minderwaardige kwaliteit is geen garantie voor de vereiste verkeersveiligheid.

© Copyright 2023 – Alle content, met name teksten, foto's en grafieken zijn als intellectueel eigendom geregistreerd. Alle rechten, met inbegrip van vermenigvuldiging, publicatie, bewerking en vertaling, zijn voorbehouden, AUTODOC SE.