



Hoe stabilisatorstang
achteraan vervangen bij
een **AUDI COUPE (89,
8B)** –
vervangingshandleiding

EENDERE VIDEO-TUTORIAL



Deze video toont de vervangingsprocedure van een eender auto-onderdeel in een andere auto.

Belangrijk!

Deze vervangingsprocedure kan worden toegepast voor de volgende voertuigen:
 AUDI COUPE (89, 8B) 2.3, AUDI COUPE (89, 8B) 2.0, AUDI COUPE (89, 8B) 2.0 16 V,
 AUDI COUPE (89, 8B) 2.3 20V, AUDI COUPE (89, 8B) 2.6, AUDI COUPE (89, 8B) 2.8,
 AUDI COUPE (89, 8B) 2.3 quattro, AUDI COUPE (89, 8B) 2.3 20V quattro, AUDI COUPE
 (89, 8B) S2 quattro, AUDI COUPE (89, 8B) 2.6 quattro, AUDI COUPE (89, 8B) 2.8
 quattro, AUDI COUPE (89, 8B) 1.8, AUDI COUPE (89, 8B) 2.2 quattro, AUDI COUPE (89,
 8B) 2.0 20 V quattro, AUDI COUPE (89, 8B) 2.0 20 V, (+ 1)

De stappen kunnen lichtjes variëren, afhankelijk van het ontwerp van de wagen.

Deze tutorial werd gemaakt op basis van de vervangingsprocedure voor een eender auto-onderdeel op: AUDI A4 Avant (8D5, B5) 1.8 T

VERVANGING: STABILISATORSTANG – AUDI COUPE (89, 8B). OVERZICHT MET GEREEDSCHAP DAT U NODIG HEBT:



- Staalborstel
- WD-40 spray
- Remmenreiniger
- Kopervet
- Combinatiesleutel Nr.17
- Dopsleutel nr.15
- inbus bit nr. H5
- Krachtdop voor velgen Nr.17
- Ratelsleutel
- Momentsleutel
- Wielblok

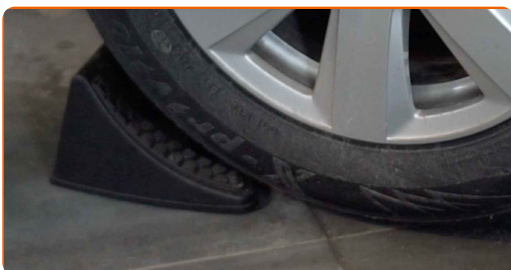
Koop gereedschap

Vervanging: stabilisatorstang – AUDI COUPE (89, 8B). Tips van de experts van AUTODOC:

- Vervang koppelstangen op een AUDI COUPE (89, 8B) in paren.
- De vervangprocedure is identiek voor beide koppelstangen op dezelfde as.
- Alle werkzaamheden moeten worden verricht met stilstaande motor.

VERVANGING: STABILISATORSTANG – AUDI COUPE (89, 8B). HANTEER DE VOLGENDE PROCEDURE:

1 Zet de wielen vast met behulp van wielblokken.



2 Maak de wielbouten los. Gebruik de krachtdopsleutel #17.



3 Verhoog de achterzijde van de wagen en plaats veilig op steunen.

4 Draai de wielbouts los.



AUTODOC raadt aan:

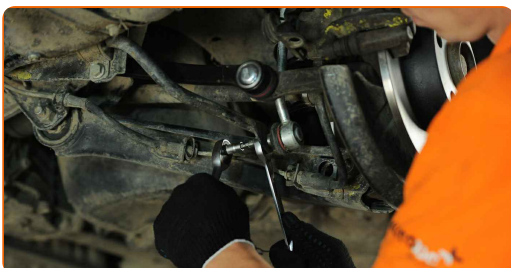
- **Belangrijk!** Houd het wiel vast tijdens het losschroeven van de bevestigingsbouten. AUDI COUPE (89, 8B)

5 Neem het wiel eraf.



6 Reinig de koppelstangbevestigingen. Gebruik een staalborstel. Gebruik de WD-40 spray.

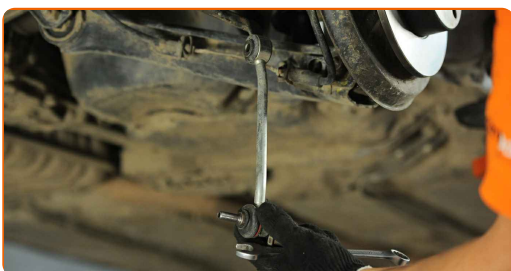
7 Schroef het bevestigingsstuk dat de koppelstang en de stabilisatorstang met elkaar verbindt los. Gebruik een combinatie steeksleutel Nr.17 Gebruik inbussleutel nr. H5. Gebruik een ratelsleutel.



- 8** Schroef de bovenste bevestiging van de koppelstang los. Gebruik een combinatie steeksleutel Nr.17 Gebruik een dopsleutel Nr.15. Gebruik een ratelsleutel.



- 9** Verwijder de stabilisatorstang.

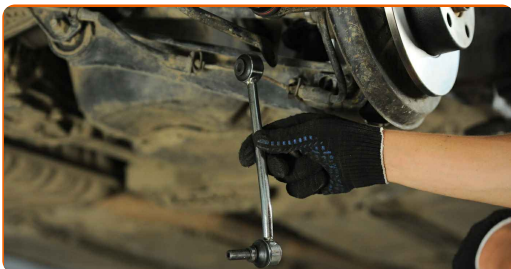


Vervanging: stabilisatorstang – AUDI COUPE (89, 8B). Tip:

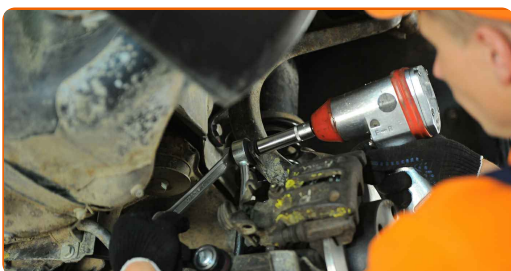
- Inspecteer de stabilisatorbussen. Vervang ze indien nodig.

- 10** Maak de plekken waar de stabilisatorstang gemonteerd is schoon. Gebruik een staalborstel. Gebruik de WD-40 spray.

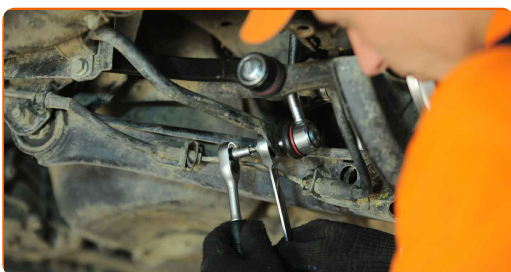
- 11** Installeer een nieuwe stang, span de bevestigingen aan.



- 12** Span de bovenste bevestiging van de koppelstang aan. Gebruik een combinatie steeksleutel Nr.17 Gebruik een dopsleutel Nr.15. Gebruik een momentsleutel. Draai deze vast tot een koppel van 65 Nm.

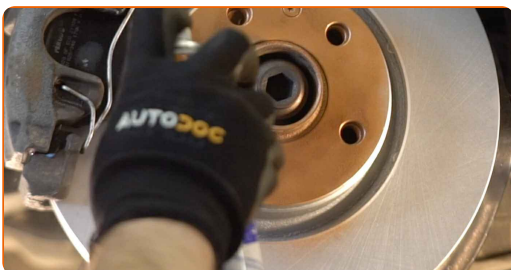


- 13** Draai het bevestigingsstuk dat de koppelstang en de stabilisatorstang met elkaar verbindt vast. Gebruik een combinatie steeksleutel Nr.17 Gebruik inbussleutel nr. H5. Gebruik een momentsleutel. Draai deze vast tot een koppel van 60 Nm.

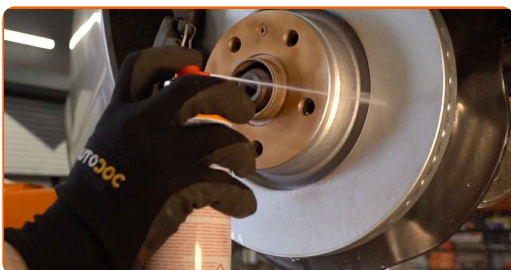


- 14** Behandel alle gewrichten van de koppelstang. Gebruik een kopersmeermiddel.

- 15** Behandel het oppervlak waar de remschijf contact maakt met de velg. Gebruik een kopersmeermiddel.



- 16** Reinig het oppervlak van de remschijf. Gebruik een remmenreiniger.



Vervanging: stabilisatorstang – AUDI COUPE (89, 8B). De experts van AUTODOC bevelen aan:

- Wacht enkele minuten na het aanbrengen van de spray.

17

Installeer het wiel.



AUTODOC raadt aan:

- Waarschuwing! Houd het wiel vast tijdens het inschroeven van de bevestigingsbouten om letsel te voorkomen. AUDI COUPE (89, 8B)

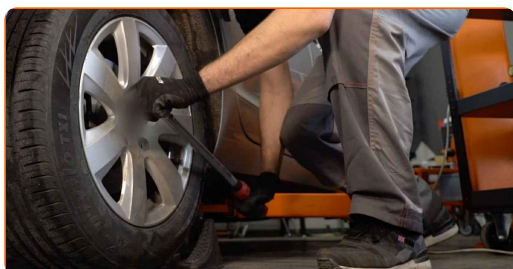
18

Draai de wielbouten vast. Gebruik de krachtdopsleutel #17.



19

Verlaag de wagen en werk in kruisvolgorde bij het aanspannen van de wielbouten. Gebruik de krachtdopsleutel #17. Gebruik een momentsleutel. Draai deze vast tot een koppel van 120 Nm.



20

Verwijder de krik en de wielblokken.



GOED GEDAAN! 

BEKIJK MEER TUTORIALS

AUTODOC – TOPKWALITEIT EN BETAALBARE AUTO-ONDERDELEN ONLINE

AUTODOC'S MOBIELE APP: GRIJP GEWELDIGE AANBIEDINGEN, TERWIJL U COMFORTABEL WINKELT



EEN GEWELDIG AANBOD AAN RESERVEONDERDELEN VOOR UW AUTO

STABILISATORSTANG: EEN OMVANGRIJK AANBOD

UITSLUITING VAN VERANTWOORDELIJKHEID:

Das document bevat alleen algemene aanbevelingen die te pas kunnen komen als u bezig bent met reparatie of vervanging van onderdelen. AUTODOC is niet aansprakelijk voor verliezen, verwondingen of schade aan eigendommen die bij het repareren of vervangen kunnen optreden door een verkeerde toepassing of een verkeerde interpretatie van de ter beschikking gestelde informatie.

AUTODOC is niet aansprakelijk voor eventuele fouten en onduidelijkheden in deze handleiding. De informatie wordt alleen ter beschikking gesteld om te verduidelijken en is geen alternatief voor instructies van deskundigen.

AUTODOC is niet aansprakelijk voor de verkeerde of gevaarlijke toepassing van apparatuur, werktuig en auto-onderdelen. AUTODOC geeft het dringende advies om voorzichtig te zijn en zich aan de veiligheidsvoorschriften te houden als er sprake is van een reparatie of een vervanging. En denkt u eraan: het gebruik van auto-onderdelen met een minderwaardige kwaliteit is geen garantie voor de vereiste verkeersveiligheid.

© Copyright 2023 – Alle content, met name teksten, foto's en grafieken zijn als intellectueel eigendom geregistreerd. Alle rechten, met inbegrip van vermenigvuldiging, publicatie, bewerking en vertaling, zijn voorbehouden, AUTODOC SE.