



Hoe flens koelvloeistof  
vervangen bij een **AUDI**  
**A6 Sedan (4B2, C5)** –  
vervangingshandleiding

## EENDERE VIDEO-TUTORIAL



Deze video toont de vervangingsprocedure van een eender auto-onderdeel in een andere auto.

### **Belangrijk!**

Deze vervangingsprocedure kan worden toegepast voor de volgende voertuigen:  
AUDI A6 Sedan (4B2, C5) 1.9 TDI

De stappen kunnen lichtjes variëren, afhankelijk van het ontwerp van de wagen.

Deze tutorial werd gemaakt op basis van de vervangingsprocedure voor een eender auto-onderdeel op: VW GOLF II (19E, 1G1) 1.6

VERVANGING: FLENS KOELVLOEISTOF – AUDI A6  
SEDAN (4B2, C5). WERKTUIG DAT U DAARBIJ NODIG  
HEBT:



- Momentsleutel
- Dopsleutel nr.7
- Dopsleutel nr.10
- Dopsleutel nr.13
- Ratelsleutel
- Vloeistof opvangbak
- Trechter
- Spatbordbeschermer

**Koop gereedschap**

Vervanging: flens koelvloeistof – AUDI A6 Sedan (4B2, C5). Tip van AUTODOC:

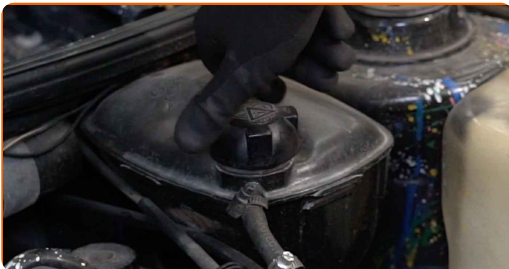
- Volg de termijnen, aanbevelingen en vereisten voor de werking van het onderdeel voorzien door de fabrikant.
- Check de toestand van het koelmiddel en vervang het indien nodig.
- Inspecteer de thermostaat. Vervang hem indien nodig.
- Alle werkzaamheden moeten worden verricht met stilstaande motor.

**VERVANGING: FLENS KOELVLOEISTOF – AUDI A6 SEDAN (4B2, C5). HANTEER DE VOLGENDE PROCEDURE:**

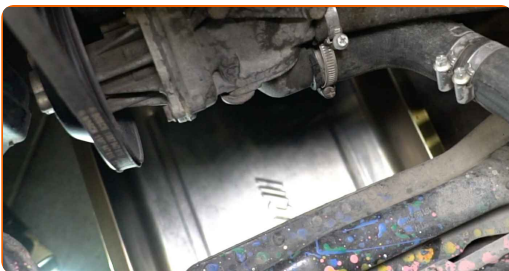
**1** Open de motorkap.

**2** Gebruik een beschermhoes om beschadiging van lak en kunststof onderdelen van de auto te voorkomen.

**3** Schroef de dop van het expansiereservoir los.

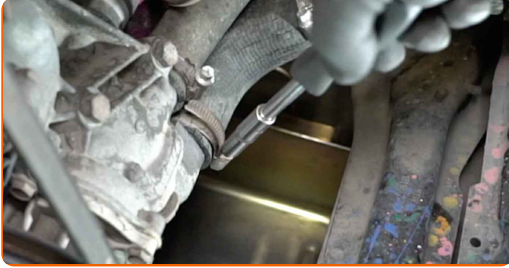


**4** Bereid een container voor om vloeistof op te vangen.



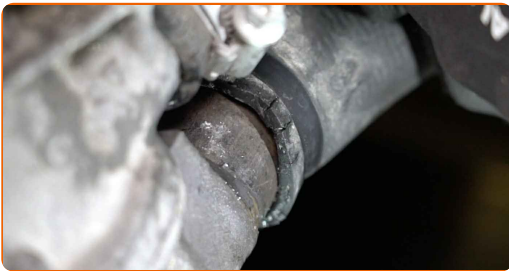
5

Maak de koelvloeistofslangklem los. Gebruik een dopsleutel Nr.7. Gebruik een ratelsleutel.



6

Koppel de koelvloeistofslang af.

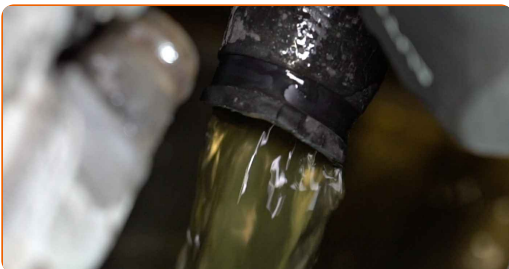


Vervanging: flens koelvloeistof – AUDI A6 Sedan (4B2, C5). Deskundigen bevelen aan:

- Opgelet! Er kan koelvloeistof naar buiten komen vanuit de kanalen en het huis van de waterpomp.

7

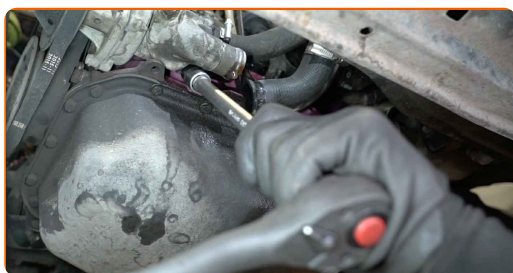
Laat de koelvloeistof uit de motor wegdruijen.



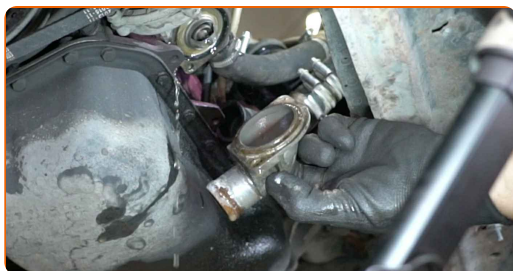
Vervanging: flens koelvloeistof – AUDI A6 Sedan (4B2, C5). Tip van AUTODOC:

- Opgelet! De koelvloeistof kan erg heet zijn.
- Draag handschoenen om contact met hete vloeistof te voorkomen.
- Alle werkzaamheden moeten worden verricht met stilstaande motor.
- Wacht totdat de koelvloeistof in zijn geheel via het afvoergat weggevloeid is.

- 8** Schroef de bevestigingsmiddelen voor het thermostaathuis los. Gebruik een dopsleutel Nr.13. Gebruik een ratelsleutel.



- 9** Verwijder het thermostaathuis.



**AUTODOC raadt aan:**

- Vervanging: flens koelvloeistof – AUDI A6 Sedan (4B2, C5). Oefen niet te veel kracht uit bij het verwijderen van het onderdeel aangezien het daarbij beschadigd zou kunnen raken.

10

Verwijder de thermostaat.



Vervanging: flens koelvloeistof – AUDI A6 Sedan (4B2, C5). De experts van AUTODOC bevelen aan:

- Gebruik geen overmatige kracht bij het verwijderen van het onderdeel. Anders kan het onderdeel beschadigd raken.
- Opgelet! Er kan koelvloeistof uit de koelvloeistofleidingen en het thermostaathuis lekken.

11

Installeer de thermostaat.



AUTODOC raadt aan:

- Opgelet! Oefen geen bovenmatige kracht uit bij het monteren. Daarbij zou u de bevestigingsmiddelen voor de auto kunnen beschadigen. AUDI A6 Sedan (4B2, C5)

**12** Monteer een nieuw thermostaathuis.



**13** Draai de bevestigingsmiddelen voor het thermostaathuis vast. Gebruik een dopsleutel Nr.10. Gebruik een momentsleutel. Draai deze vast tot een koppel van 13 Nm.



**14** Sluit de koelvloeistofslang aan.



**15** Maak de koelvloeistofslangklem vast. Gebruik een dopsleutel Nr.7. Gebruik een ratelsleutel.



**16** Haal de dop van het expansiereservoir.



17

Steek de trechter erin.



18

Vul het expansiereservoir met koelvloeistof.



Vervanging: flens koelvloeistof – AUDI A6 Sedan (4B2, C5). Deskundigen bevelen aan:

- Maak uitsluitend gebruik van door de fabrikant aanbevolen koelvloeistof.
- Het koelvloeistofpeil dient bij het streepje 'MAX' te liggen.
- Wacht af totdat alle lucht uit het systeem verdreven is.

19

Laat de motor enkele minuten draaien. Het doel hiervan is overgebleven lucht uit het koelsysteem te verwijderen en na te gaan of de onderdelen naar behoren werken.

20

Schakel de motor uit.

21

Plaats het dopje op het expansiereservoir.



22 Draai de dop op het expansiereservoir.

23 Verwijder de beschermhoes van het spatbord.

24 Sluit de motorkap.

**GOED GEDAAN!** 

**BEKIJK MEER TUTORIALS**

# AUTODOC – TOPKWALITEIT EN BETAALBARE AUTO-ONDERDELEN ONLINE

**AUTODOC'S MOBIELE APP: GRIJP GEWELDIGE AANBIEDINGEN, TERWIJL U COMFORTABEL WINKELT**



**EEN GEWELDIG AANBOD AAN RESERVEONDERDELEN VOOR UW AUTO**

**FLENS KOELVLOEISTOF: EEN OMVANGRIJK AANBOD**

## **UITSLUITING VAN VERANTWOORDELIJKHEID:**

Das document bevat alleen algemene aanbevelingen die te pas kunnen komen als u bezig bent met reparatie of vervanging van onderdelen. AUTODOC is niet aansprakelijk voor verliezen, verwondingen of schade aan eigendommen die bij het repareren of vervangen kunnen optreden door een verkeerde toepassing of een verkeerde interpretatie van de ter beschikking gestelde informatie.

AUTODOC is niet aansprakelijk voor eventuele fouten en onduidelijkheden in deze handleiding. De informatie wordt alleen ter beschikking gesteld om te verduidelijken en is geen alternatief voor instructies van deskundigen.

AUTODOC is niet aansprakelijk voor de verkeerde of gevaarlijke toepassing van apparatuur, werktuig en auto-onderdelen. AUTODOC geeft het dringende advies om voorzichtig te zijn en zich aan de veiligheidsvoorschriften te houden als er sprake is van een reparatie of een vervanging. En denkt u eraan: het gebruik van auto-onderdelen met een minderwaardige kwaliteit is geen garantie voor de vereiste verkeersveiligheid.

© Copyright 2022 – Alle content, met name teksten, foto's en grafieken zijn als intellectueel eigendom geregistreerd. Alle rechten, met inbegrip van vermenigvuldiging, publicatie, bewerking en vertaling, zijn voorbehouden, AUTODOC GmbH.