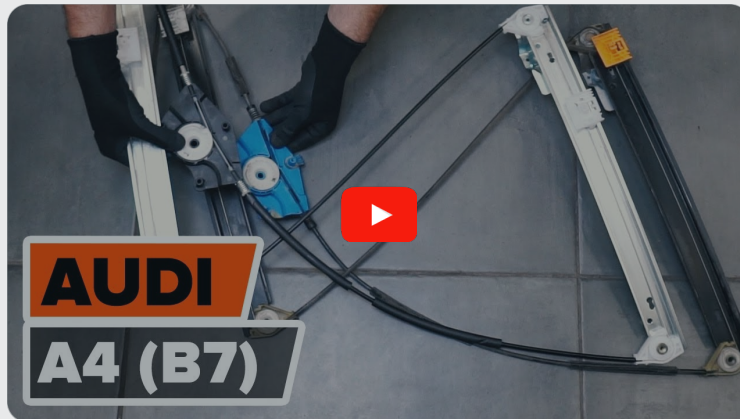




Hoe raammechanisme  
vooraan vervangen bij  
een **AUDI A4 B8 Sedan**  
**(8K2)** –  
vervangingshandleiding

## EENDERE VIDEO-TUTORIAL



Deze video toont de vervangingsprocedure van een eender auto-onderdeel in een andere auto.

### **Belangrijk!**

Deze vervangingsprocedure kan worden toegepast voor de volgende voertuigen: AUDI A4 B8 Sedan (8K2) 1.8 TFSI, AUDI A4 B8 Sedan (8K2) 3.2 FSI quattro, AUDI A4 B8 Sedan (8K2) 2.0 TDI, AUDI A4 B8 Sedan (8K2) 2.7 TDI, AUDI A4 B8 Sedan (8K2) 3.0 TDI quattro, AUDI A4 B8 Sedan (8K2) 2.0 TDI quattro, AUDI A4 B8 Sedan (8K2) 2.0 TFSi, AUDI A4 B8 Sedan (8K2) 2.0 TFSI quattro, AUDI A4 B8 Sedan (8K2) 1.8 TFSI quattro, AUDI A4 B8 Sedan (8K2) 3.2 FSI, AUDI A4 B8 Sedan (8K2) 2.0 TFSI flexible fuel, AUDI A4 B8 Sedan (8K2) 2.0 TFSI flexible fuel quattro

De stappen kunnen lichtjes variëren, afhankelijk van het ontwerp van de wagen.

Deze tutorial werd gemaakt op basis van de vervangingsprocedure voor een eender auto-onderdeel op: AUDI A4 B7 Sedan (8EC) 2.0 TFSI

**VERVANGING: RAAMMECHANISME – AUDI A4 B8  
SEDAN (8K2). WERKTUIG DAT U DAARBIJ NODIG HEBT:**



- Momentsleutel
- Dopsleutel nr.10
- Torx bit T20
- Torx bit T25
- Torx bit T27
- Torx bit T30
- Torx bit T45
- Ratelsleutel
- Kruisschroevendraaier
- Rondbektang
- Trim-cliptang
- Kunststof interieur demontage lefels
- Spatbordbeschermer

**Koop gereedschap**

Vervanging: raammechanisme – AUDI A4 B8 Sedan (8K2). AUTODOC beveelt aan:

- NB: alle werkzaamheden aan de auto AUDI A4 B8 Sedan (8K2) sedan dienen uitgevoerd te worden bij een uitgeschakelde motor.

## VERVANGING: RAAMMECHANISME – AUDI A4 B8 SEDAN (8K2). HANTEER DE VOLGENDE PROCEDURE:

1 Open de motorkap.

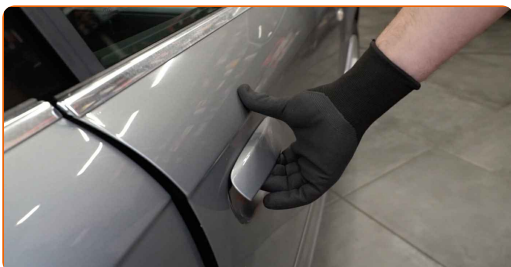
2 Gebruik een beschermhoes om beschadiging van lak en kunststof onderdelen van de auto te voorkomen.

3 Schroef de bevestigingsmiddelen van de autoaccuklemmen los. Gebruik een dopsleutel Nr.10. Gebruik een ratelsleutel.

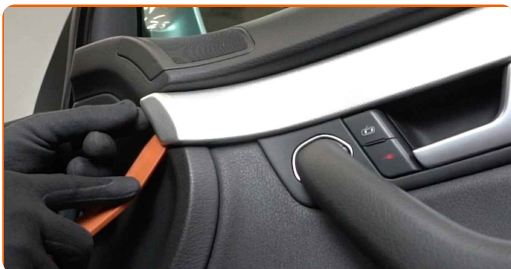


4 Neem de accuklemmen van hun plek.

5 Zet het portier open.



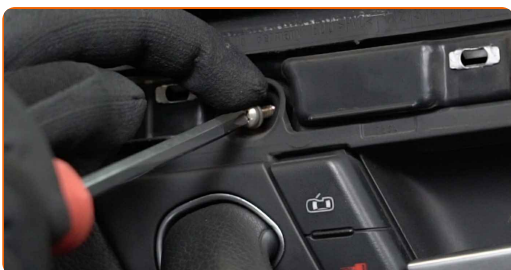
**6** Verwijder de bekledingsplaat voor het portierpaneel. Gebruik een kunststof interieur demontage lepel.



**7** Schroef de bovenste bevestigingsmiddelen voor het portierpaneel los. Gebruik een kruisschroevendraaier.



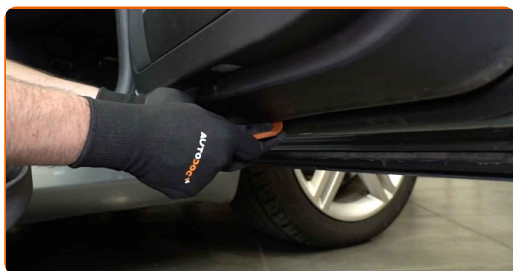
**8** Verwijder de schroef voor de portierkruk. Gebruik een kruisschroevendraaier.



**9** Schroef de onderste bevestigingsmiddelen voor het portierpaneel los. Gebruik een kruisschroevendraaier.



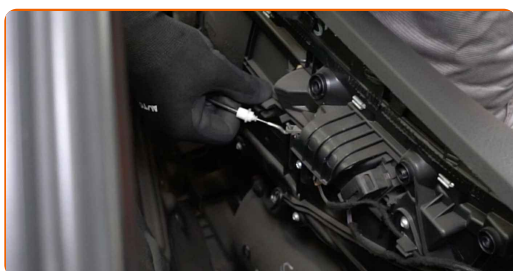
**10** Maak het portierpaneel los. Gebruik een kunststof interieur demontage lepel.



**AUTODOC raadt aan:**

- Vervanging: raammechanisme – AUDI A4 B8 Sedan (8K2). Oefen niet te veel kracht uit bij het verwijderen van het onderdeel aangezien het daarbij beschadigd zou kunnen raken.

**11** Ontkoppel de kabel voor de aandrijving van het portierslot.



**12** Ontkoppel de luidsprekerstekker.



**13** Trek de stekkers voor de elektrisch aangedreven ruiten uit de regelenheid. Gebruik een kunststof interieur demontage lepel.



**14** Verwijder het portierpaneel.



**15** Trek de stekker voor de elektrisch aangedreven ruiten uit het portierpaneel.



**16** Schroef de bevestigingsmiddelen voor de motor van de elektrisch aangedreven ruiten los. Gebruik Torx T27. Gebruik een ratelsleutel.



**17** Verwijder de motor van de elektrisch aangedreven ruiten.

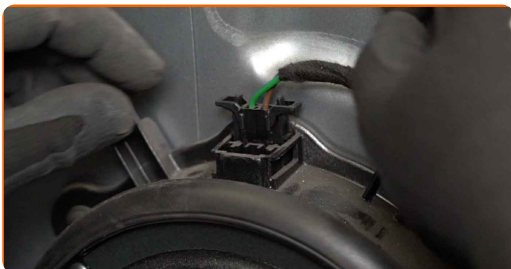


**18** Maak de geluidsisolatie voor het portierpaneel los.





**19** Ontkoppel de luidsprekerstekker.



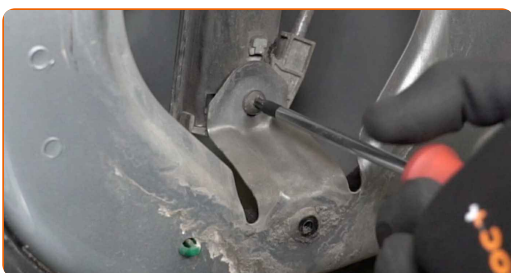
**20** Schroef de bevestigingsmiddelen van de luidsprekers los. Gebruik Torx T25. Gebruik een ratelsleutel.



**21** Haal de luidsprekers van hun plek.

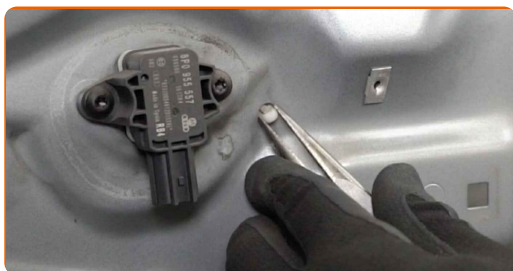


**22** Schroef de onderste bevestigingsmiddelen van het raammechanisme los. Gebruik Torx T25. Gebruik een ratelsleutel.





**23** Knijp in de clipjes en ontkoppel het aandrijfmechanisme van het raammechanisme. Gebruik een rondbektang.



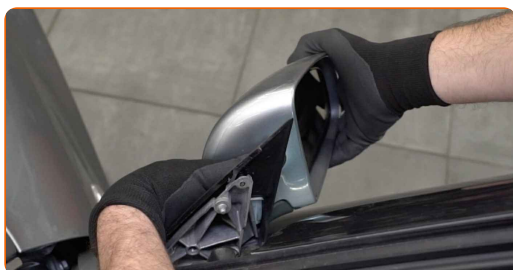
**24** Maak de bekledingsplaat voor de buitenspiegel los. Gebruik een kunststof interieur demontage lepel.



**25** Verwijder de schroeven voor de zijspiegel. Gebruik Torx T30. Gebruik een ratelsleutel.

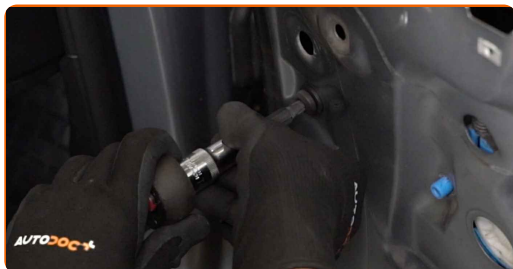


**26** Verwijder de zijspiegel.



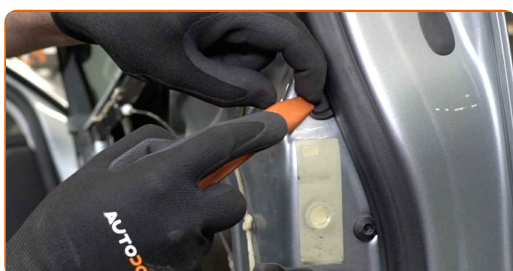
27

Schroef de bevestigingsmiddelen voor de portierpost los. Gebruik Torx T45. Gebruik een ratelsleutel.



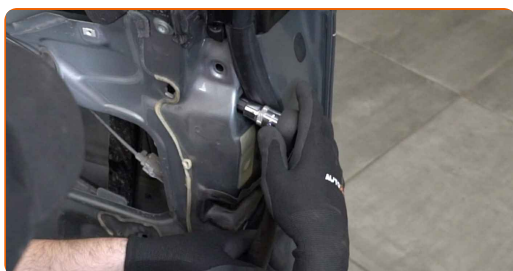
28

Verwijder het kapje voor het bevestigingsmiddel van de portierpost. Gebruik een kunststof interieur demontage lepel.



29

Schroef de bevestigingsmiddelen voor de portierpost los. Gebruik Torx T45. Gebruik een ratelsleutel.



30

Maak de tochtstrip van het portier los. Gebruik een kunststof interieur demontage lepel.



31

Verwijder het glas tezamen met de portierpost.



Vervanging: raammechanisme – AUDI A4 B8 Sedan (8K2). Tip van AUTODOC:

- Gebruik geen overmatige kracht bij het verwijderen van het onderdeel. Anders kan het onderdeel beschadigd raken.

32

Ontkoppel de bedrading voor de zijspiegel. Gebruik een trim-cliptang.



Vervanging: raammechanisme – AUDI A4 B8 Sedan (8K2). Tip:

- Wees voorzichtig! Beschadig de bedrading voor de zijspiegel niet.

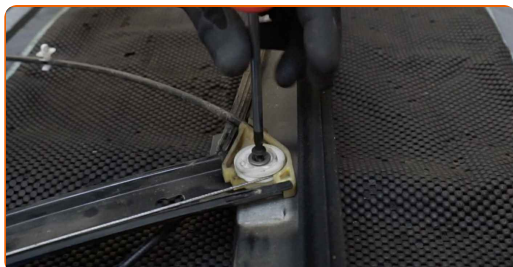
**33** Schroef de bevestigingsmiddelen voor het glas van de ruiten los. Gebruik Torx T20. Gebruik een ratelsleutel.



**34** Wend het aandrijvingsmechanisme van het raammechanisme. Op deze manier scheidt u het glas van de aandrijving van het raammechanisme. Gebruik een rondbektang.



**35** Schroef de bevestigingsmiddelen voor het aandrijvingsmechanisme van het raammechanisme los. Gebruik Torx T25. Gebruik een ratelsleutel.



**36** Verwijder het raammechanisme.



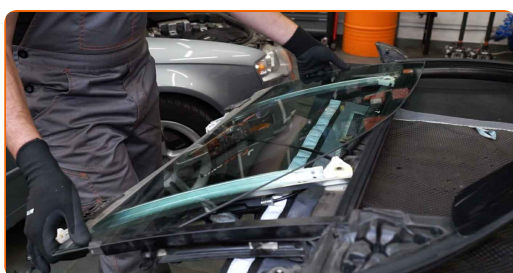
**37** Monteer het nieuwe raammechanisme.



**38** Schroef de bevestigingsmiddelen voor het aandrijvingsmechanisme van het raammechanisme in. Gebruik Torx T25. Gebruik een ratelsleutel.



**39** Plaats het glas weer terug in de aandrijving van het raammechanisme.



**AUTODOC raadt aan:**

- Vervanging: raammechanisme – AUDI A4 B8 Sedan (8K2). Oefen geen bovenmatige kracht uit bij het monteren om het onderdeel niet te beschadigen tijdens de montage.

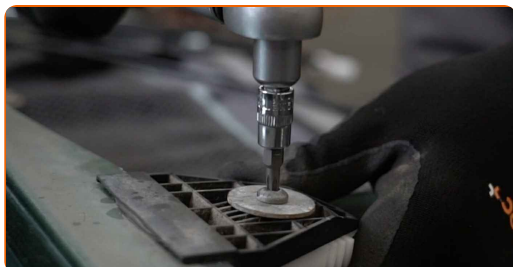
**40** Schroef de bevestigingsmiddelen voor het glas van de ruiten in. Gebruik Torx T20. Gebruik een ratelsleutel.



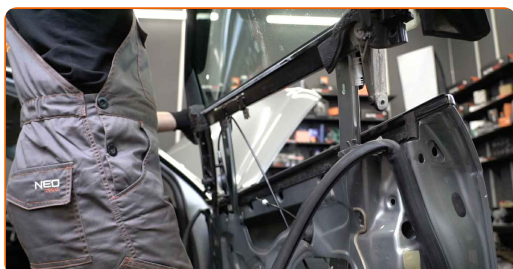
**41** Wend het aandrijvingsmechanisme van het raammechanisme. Op deze manier zult u het glas weer in de standaardpositie terugzetten. Gebruik een rondbektang.



**42** Draai de bevestigingsmiddelen voor het glas van de ruiten aan. Gebruik Torx T20. Gebruik een momentsleutel. Draai deze vast tot een koppel van 11 Nm.



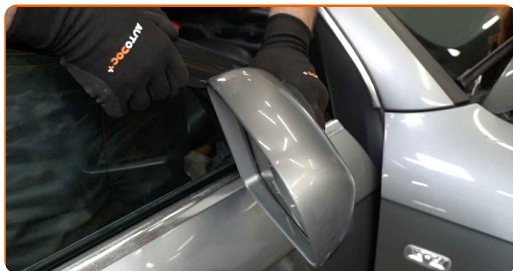
**43** Monteer het glas tezamen met de portierpost.



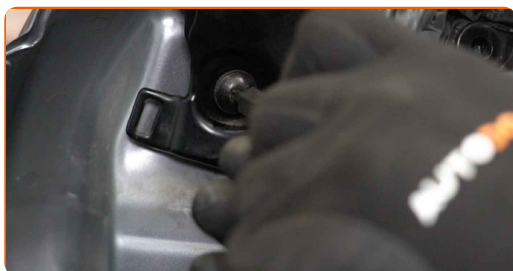
**44** Sluit de bedrading van de zijspiegel aan.



**45** Monteer de buitenspiegel.



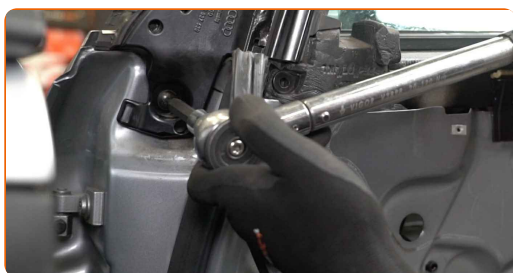
**46** Schroef het bevestigingsmiddel voor de buitenspiegel in. Gebruik Torx T30. Gebruik een ratelsleutel.



**47** Schroef de bevestigingsmiddelen voor de portierpost in. Gebruik Torx T45. Gebruik een ratelsleutel.



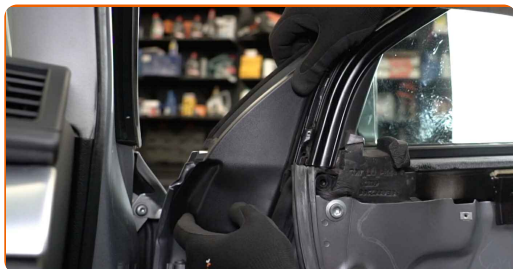
**48** Draai de schroeven voor de zijspiegel aan. Gebruik Torx T30. Gebruik een momentsleutel. Draai deze vast tot een koppel van 15 Nm.





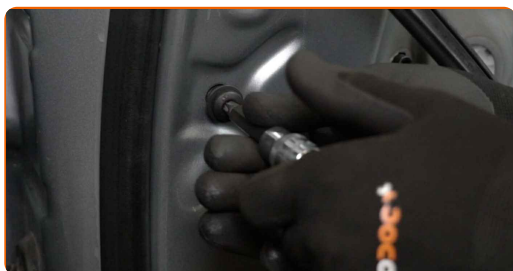
49

Maak de bekleding voor de buitenspiegel vast.



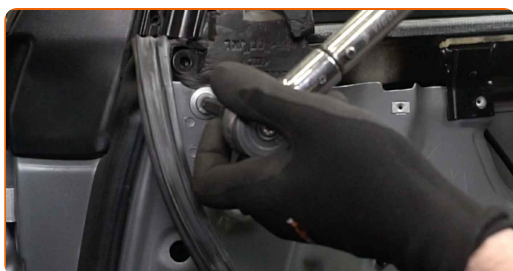
50

Schroef de bevestigingsmiddelen voor de portierpost in. Gebruik Torx T45. Gebruik een ratelsleutel.



51

Draai de bevestigingsmiddelen voor de portierpost aan. Gebruik Torx T45. Gebruik een momentsleutel. Draai deze vast tot een koppel van 35 Nm.

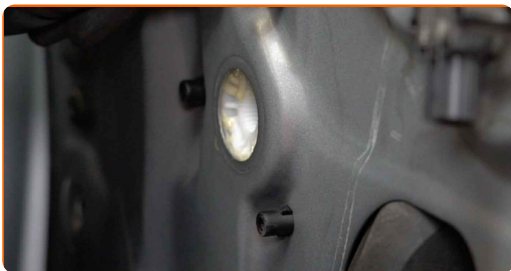


52

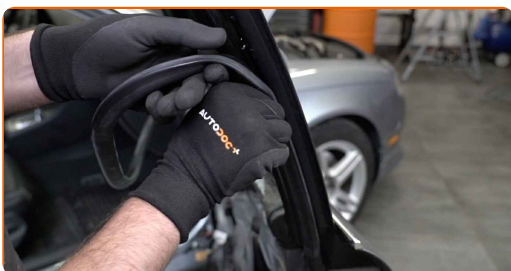
Schroef de onderste bevestigingsmiddelen voor het raammechanisme in. Gebruik Torx T25. Gebruik een ratelsleutel.



**53** Maak het aandrijvingsmechanisme voor het raammechanisme vast.



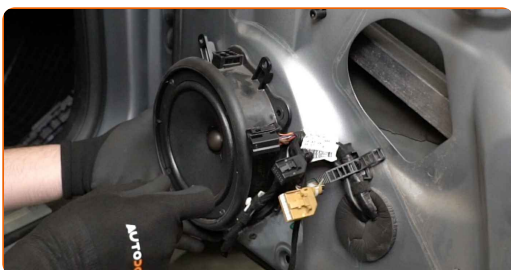
**54** Bevestig de tochtstrip.



**55** Monteer het kapje voor het bevestigingsmiddel van de portierpost.



**56** Plaats de luidsprekers weer op hun plek.



**57** Schroef de bevestigingsmiddelen van de luidsprekers in. Gebruik Torx T25. Gebruik een ratelsleutel.



58

Sluit de luidsprekerstekker aan.



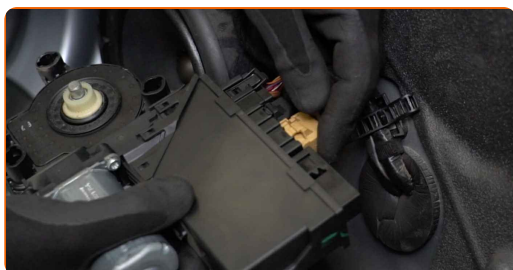
59

Maak de geluidsisolatie voor het portierpaneel vast.



60

Steek de stekkers voor de elektrisch aangedreven ruiten in de regeleenheid.



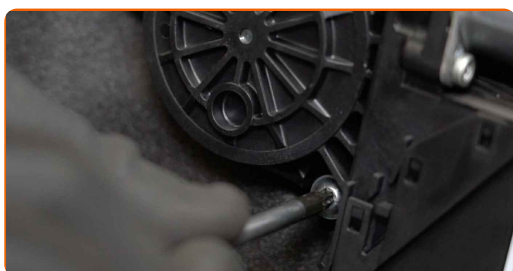
61

Monteer de motor voor de elektrisch aangedreven ruiten.

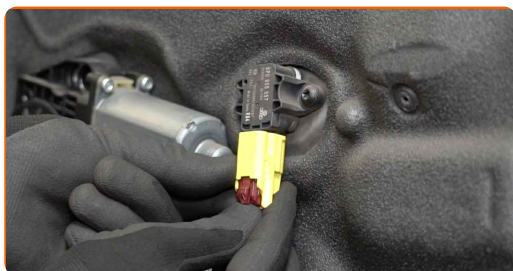


62

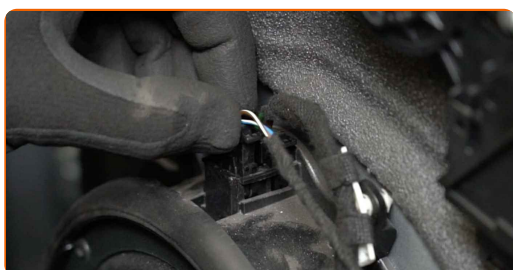
Schroef de bevestigingsmiddelen van de motor voor de elektrisch aangedreven ruiten in. Gebruik Torx T27. Gebruik een ratelsleutel.



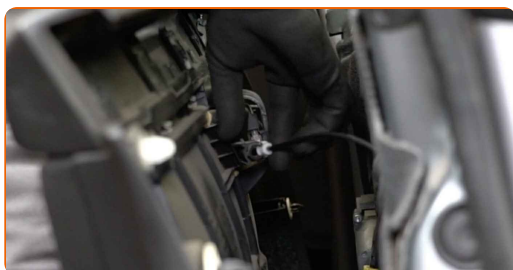
**63** Sluit de stekker voor de elektrisch aangedreven ruit aan op het portierpaneel.



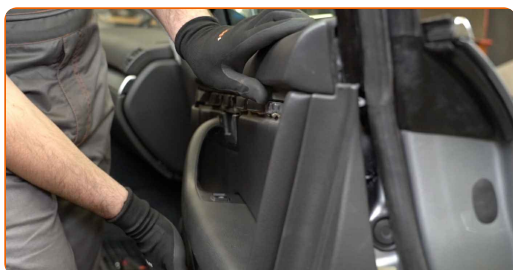
**64** Sluit de luidsprekerstekker aan.



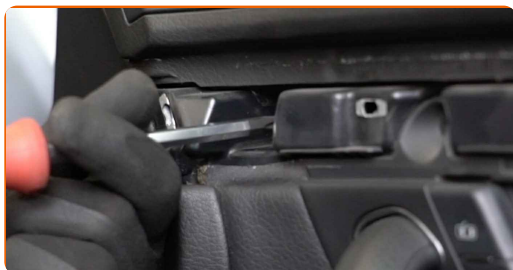
**65** Sluit de kabel voor de aandrijving van het portierslot aan.



**66** Hermonteer het portierpaneel. Zorg ervoor dat u de klik hoort wanneer deze in de juiste positie is gezet.



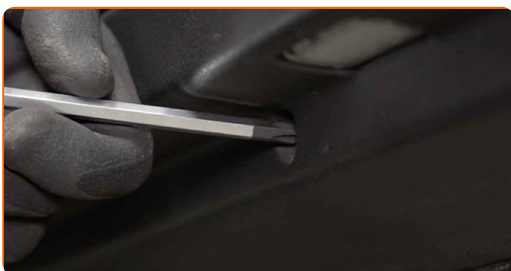
**67** Schroef de bovenste bevestigingsmiddelen van het portierpaneel in. Gebruik een kruisschroevendraaier.



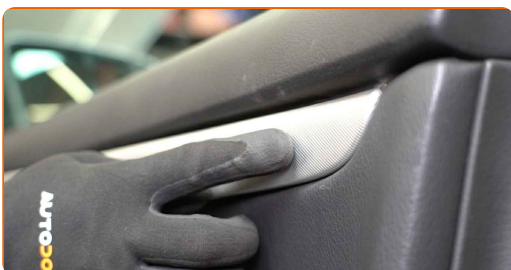
**68** Schroef het bevestigingsmiddel voor de portierkruk in. Gebruik een kruisschroevendraaier.



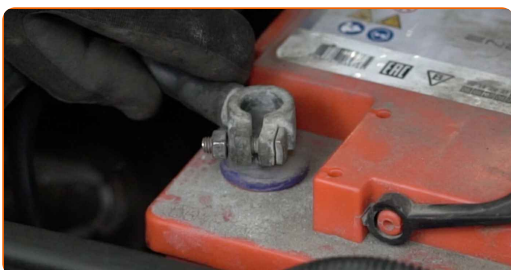
**69** Schroef de onderste bevestigingsmiddelen van het portierpaneel in. Gebruik een kruisschroevendraaier.



**70** Monteer de bekledingsplaat voor het portierpaneel.



**71** Sluit de klemmen aan op de accu.



Vervanging: raammechanisme – AUDI A4 B8 Sedan (8K2). De experts van AUTODOC bevelen aan:

- Wees voorzichtig! Haal de plus- en minuspolen van de autoaccu niet door elkaar.

72 Schroef de bevestigingsmiddelen voor de accuklemmen in. Gebruik een dopsleutel Nr.10. Gebruik een ratelsleutel.



73 Zet het contact aan. Dit is noodzakelijk om te garanderen dat de component correct werkt.

74 Zet het contact uit.

75 Doe het portier weer dicht.

76 Verwijder de beschermhoes van het spatbord.

77 Sluit de motorkap.

**GOED GEDAAN!** 

[BEKIJK MEER TUTORIALS](#)



## AUTODOC – TOPKWALITEIT EN BETAALBARE AUTO-ONDERDELEN ONLINE

**AUTODOC'S MOBIELE APP: GRIJP GEWELDIGE AANBIEDINGEN, TERWIJL U COMFORTABEL WINKELT**



**+ AUTODOC**

GET IT ON  
**Google Play**

Download on the  
**App Store**

**Download**

**EEN GEWELDIG AANBOD AAN RESERVEONDERDELEN VOOR UW AUTO**

**RAAMMECHANISME: EEN OMVANGRIJK AANBOD**

### **(i) UITSLUITING VAN VERANTWOORDELIJKHEID:**

Das document bevat alleen algemene aanbevelingen die te pas kunnen komen als u bezig bent met reparatie of vervanging van onderdelen. AUTODOC is niet aansprakelijk voor verliezen, verwondingen of schade aan eigendommen die bij het repareren of vervangen kunnen optreden door een verkeerde toepassing of een verkeerde interpretatie van de ter beschikking gestelde informatie.

AUTODOC is niet aansprakelijk voor eventuele fouten en onduidelijkheden in deze handleiding. De informatie wordt alleen ter beschikking gesteld om te verduidelijken en is geen alternatief voor instructies van deskundigen.

AUTODOC is niet aansprakelijk voor de verkeerde of gevaarlijke toepassing van apparatuur, werktuig en auto-onderdelen. AUTODOC geeft het dringende advies om voorzichtig te zijn en zich aan de veiligheidsvoorschriften te houden als er sprake is van een reparatie of een vervanging. En denkt u eraan: het gebruik van auto-onderdelen met een minderwaardige kwaliteit is geen garantie voor de vereiste verkeersveiligheid.

© Copyright 2022 – Alle content, met name teksten, foto's en grafieken zijn als intellectueel eigendom geregistreerd. Alle rechten, met inbegrip van vermenigvuldiging, publicatie, bewerking en vertaling, zijn voorbehouden, AUTODOC GmbH.