



Hoe voorste onderste  
arm vervangen bij een  
**AUDI A4 B6/B7 Cabrio**  
**(8H7, 8HE) –**  
vervangingshandleiding

## EENDERE VIDEO-TUTORIAL



Deze video toont de vervangingsprocedure van een eender auto-onderdeel in een andere auto.

### **Belangrijk!**

Deze vervangingsprocedure kan worden toegepast voor de volgende voertuigen: AUDI A4 B6/B7 Cabrio (8H7, 8HE) 3.2 FSI, AUDI A4 B6/B7 Cabrio (8H7, 8HE) 3.2 FSI quattro, AUDI A4 B6/B7 Cabrio (8H7, 8HE) 2.0 TDI, AUDI A4 B6/B7 Cabrio (8H7, 8HE) 3.0 TDI quattro, AUDI A4 B6/B7 Cabrio (8H7, 8HE) 2.7 TDI

De stappen kunnen lichtjes variëren, afhankelijk van het ontwerp van de wagen.

Deze tutorial werd gemaakt op basis van de vervangingsprocedure voor een eender auto-onderdeel op: AUDI A4 B6 Avant (8E5) 1.9 TDI

**VERVANGING: VOORSTE ONDERSTE ARM – AUDI A4  
B6/B7 CABRIO (8H7, 8HE). OVERZICHT MET  
GEREEDSCHAP DAT U NODIG HEBT:**



- Staalborstel
- WD-40 spray
- Remmenreiniger
- Multifunctioneel smeervet
- Kopervet
- Combinatiesleutel Nr.18
- Dopsleutel nr.10
- Dopsleutel nr.18
- Krachtdop voor velgen Nr.17
- Ratelsleutel
- Momentsleutel
- Kruisschroevendraaier
- Platte Schroevendraaier
- Kogelgewrichttrekker
- Koevoet
- Hydraulische versnellingsbak krik
- Wielblok

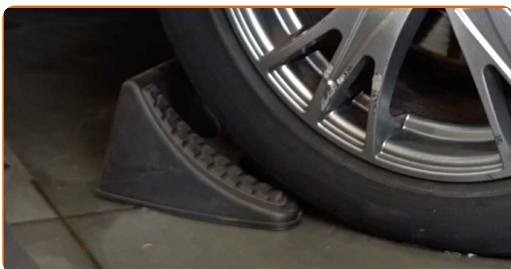
**Koop gereedschap**

Vervanging: voorste onderste arm – AUDI A4 B6/B7 Cabrio (8H7, 8HE). De experts van AUTODOC bevelen aan:

- De vervangingsprocedure van de linker- en rechterdraagarmen verschilt niet.
- Alle werkzaamheden moeten worden verricht met stilstaande motor.

## VERVANGING: VOORSTE ONDERSTE ARM – AUDI A4 B6/B7 CABRIO (8H7, 8HE). HANTEER DE VOLGENDE PROCEDURE:

**1** Zet de wielen vast met behulp van wielblokken.



**2** Maak de wielbouten los. Gebruik de krachtdopsleutel #17.



**3** Verhoog de voorzijde van de wagen en plaats veilig op steunen.

4

Draai de wielbouten los.

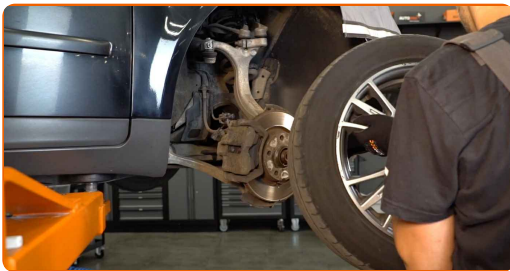


**AUTODOC raadt aan:**

- Belangrijk! Houd het wiel vast tijdens het losschroeven van de bevestigingsbouten. AUDI A4 B6/B7 Cabrio (8H7, 8HE)

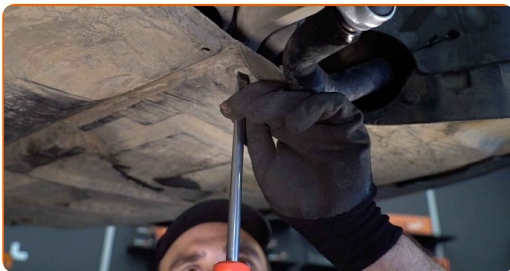
5

Neem het wiel eraf.



6

Schroef de bevestigingsbouten van de beschermende cover los. Gebruik een platte schroevendraaier.



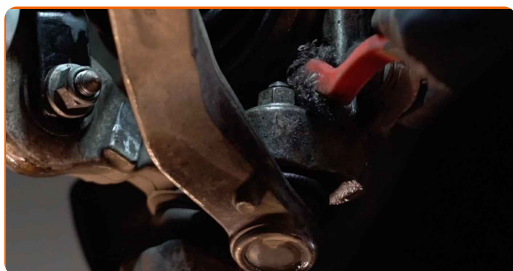
7

Verwijder de beschermende cover.



8

Reinig alle verbindingen van de draagarmen. Gebruik een staalborstel. Gebruik de WD-40 spray.

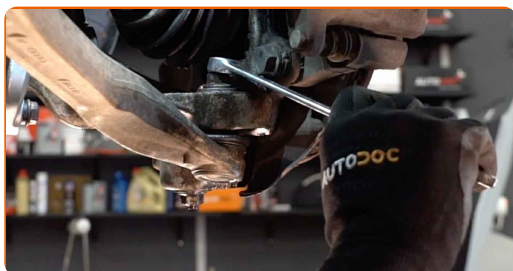


Vervanging: voorste onderste arm – AUDI A4 B6/B7 Cabrio (8H7, 8HE). Tip:

- Wacht enkele minuten na het aanbrengen van de spray.
- Draag een veiligheidsbril.

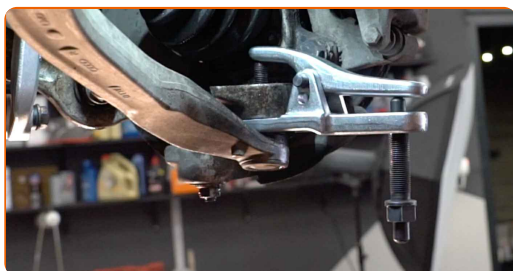
9

Schroef de bevestiging van het kogelgewricht met de fusee los. Gebruik een combinatie steeksleutel Nr.18

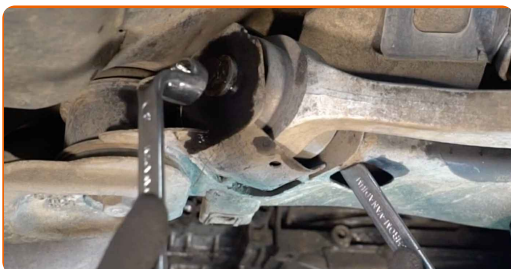


10

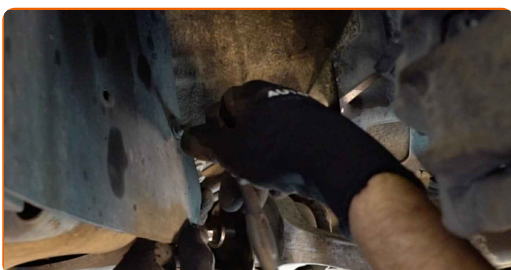
Ontkoppel het kogelgewricht van de fusee. Gebruik een kogelgewrichttrekker.



- 11** Schroef de achterste bevestigingen los die de draagarm aan het hulpframe verbinden. Gebruik een combinatie steeksleutel Nr.18 (2 stuks).



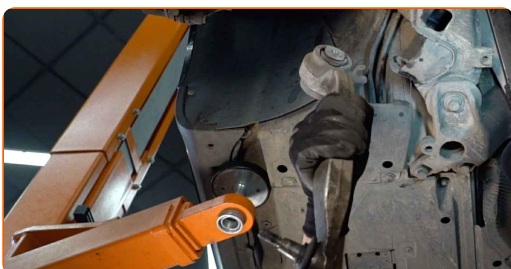
- 12** Schroef de bevestigingsstukken van de wielkastafdekking los en verwijder deze. Gebruik een kruisschroevendraaier. Gebruik een dopsleutel Nr.10. Gebruik een ratelsleutel.



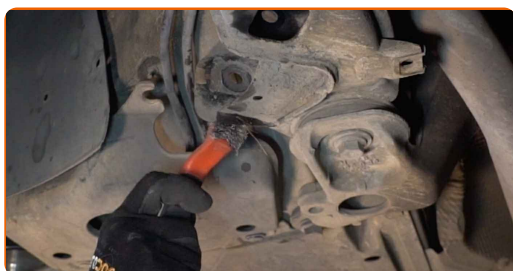
- 13** Verwijder de bevestigingsbout. Gebruik een koevoet.



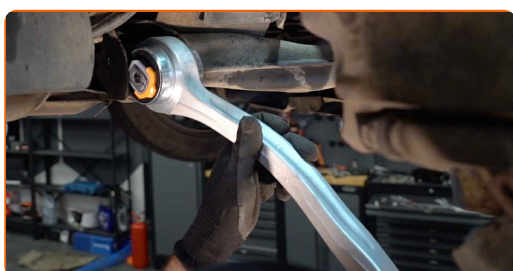
- 14** Verwijder de arm.



- 15** Reinig de bevestigingsgaten en de schroefdraad van de draagarm. Gebruik een staalborstel. Gebruik de WD-40 spray.



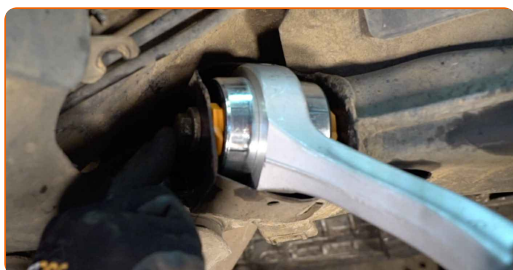
- 16** Installeer een nieuwe arm.



Vervanging: voorste onderste arm – AUDI A4 B6/B7 Cabrio (8H7, 8HE).  
AUTODOC beveelt aan:

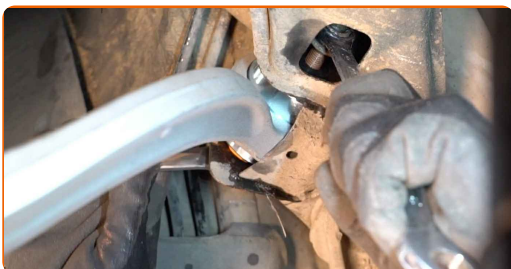
- Gebruik enkel nieuwe bouten en moeren tijdens het installatieproces.
- Beschadig de cover van het kogelgewricht niet.

- 17** Breng de bevestigingsbouten aan.





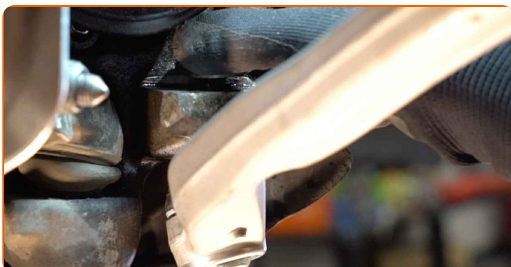
- 18** Schroef de achterste bevestigingen vast die de draagarm aan het hulpframe verbinden. Gebruik een combinatie steeksleutel Nr.18 (2 stuks).



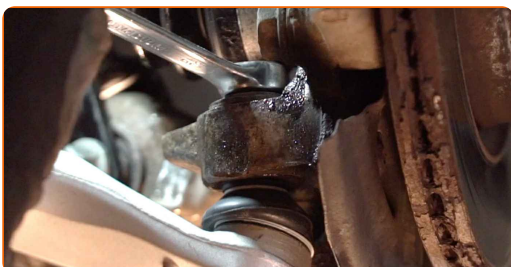
- 19** Behandel alle verbindingen van de draagarmen. Gebruik een universeel smeermiddel. Gebruik een platte schroevendraaier.



- 20** Verbind het kogelgewricht met de fusee.

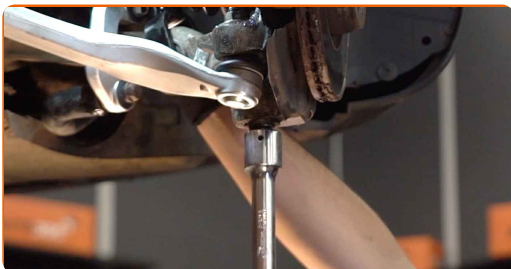


- 21** Schroef de bevestigingen van het kogelgewricht vast. Gebruik een combinatie steeksleutel Nr.18. Draai ze niet vast.



22

Ondersteun de arm. Gebruik een hydraulische versnellingsbak krik.



23

Span de achterste bevestiging aan die de draagarm aan het hulpframe verbindt. Gebruik een combinatie steeksleutel Nr.18. Gebruik een dopsleutel Nr.18. Gebruik een momentsleutel. Draai deze vast tot een koppel van 70 Nm.+180°



Vervanging: voorste onderste arm – AUDI A4 B6/B7 Cabrio (8H7, 8HE).  
Deskundigen bevelen aan:

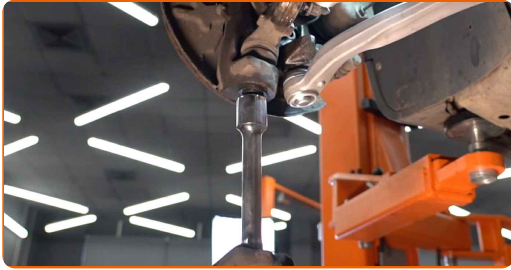
- Belangrijk! Zorg ervoor dat je nieuwe bevestigingen gebruikt.

24

Span de bevestiging van het kogelgewricht aan. Gebruik een dopsleutel Nr.18. Gebruik een momentsleutel. Draai deze vast tot een koppel van 120 Nm.



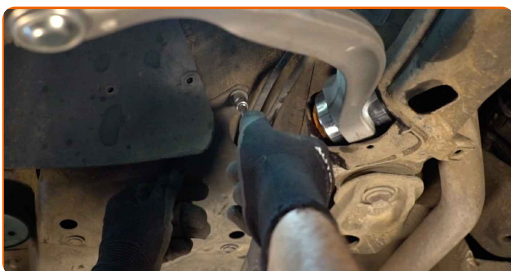
**25** Verwijder de steun van onder de arm.



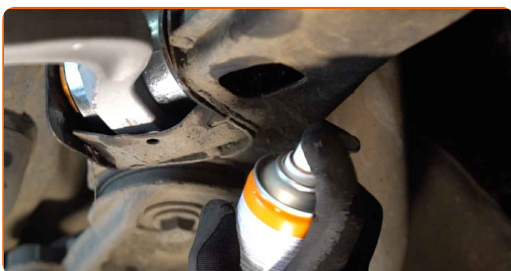
**AUTODOC raadt aan:**

- Laat de hydraulische versnellingsbak krik langzaam en zonder schokken zakken om schade aan de montages en mechanismen te vermijden.

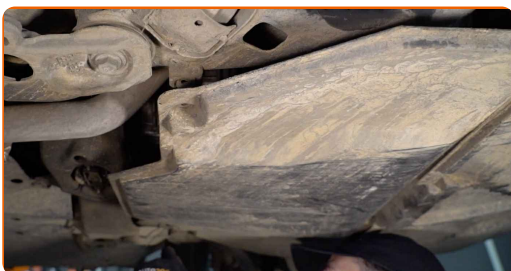
**26** Plaats de bevestigingstukken voor de wielkastafdekking en draai deze vast. Gebruik een kruisschroevendraaier. Gebruik een dopsleutel Nr.10. Gebruik een ratelsleutel.



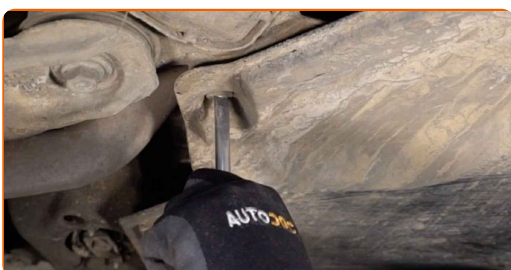
**27** Behandel alle verbindingen van de draagarmen. Gebruik een kopersmeermiddel.



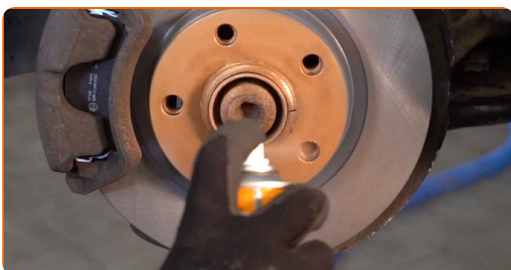
**28** Installeer de beschermende cover.



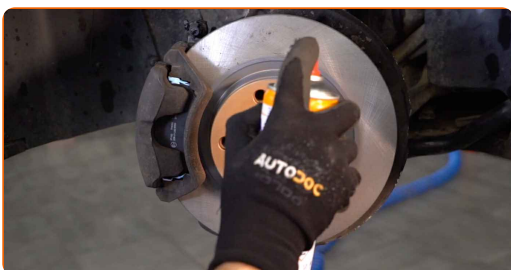
**29** Span de bouten aan van de beschermende cover. Gebruik een platte schroevendraaier.



**30** Behandel het oppervlak waar de remschijf contact maakt met de velg. Gebruik een kopersmeermiddel.



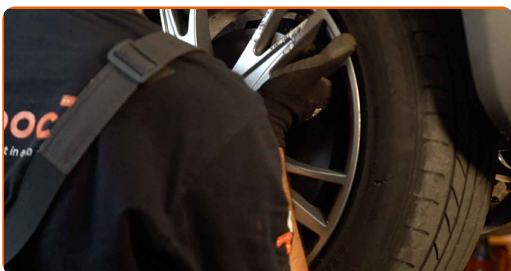
**31** Reinig het oppervlak van de remschijf. Gebruik een remmenreiniger.



**AUTODOC raadt aan:**

- Vervanging: voorste onderste arm – AUDI A4 B6/B7 Cabrio (8H7, 8HE). Wacht een paar minuten af na het aanbrengen van de spray.

**32** Installeer het wiel.



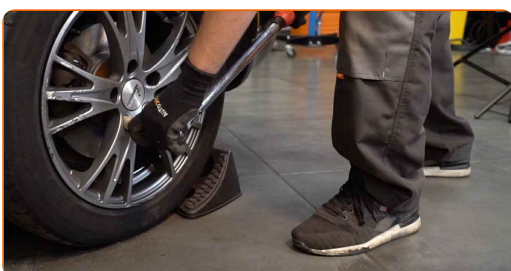
Vervanging: voorste onderste arm – AUDI A4 B6/B7 Cabrio (8H7, 8HE). Tips van de experts van AUTODOC:

- Houd het wiel omhoog tijdens het vastschroeven van de bevestigingsbouten om verwondingen te vermijden.

**33** Draai de wielbouten vast. Gebruik de krachtdopsleutel #17.

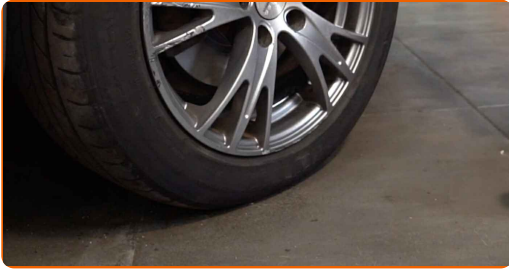


**34** Verlaag de wagen en werk in kruisvolgorde bij het aanspannen van de wielbouten. Gebruik een momentsleutel. Draai deze vast tot een koppel van 120 Nm.



35

Verwijder de krik en de wielblokken.



**GOED GEDAAN!** 

**BEKIJK MEER TUTORIALS**

# AUTODOC – TOPKWALITEIT EN BETAALBARE AUTO-ONDERDELEN ONLINE

**AUTODOC'S MOBIELE APP: GRIJP GEWELDIGE AANBIEDINGEN, TERWIJL U COMFORTABEL WINKELT**



**EEN GEWELDIG AANBOD AAN RESERVEONDERDELEN VOOR UW AUTO**

**DRAAGARM: EEN OMVANGRIJK AANBOD**

## **i UITSLUITING VAN VERANTWOORDELIJKHEID:**

Das document bevat alleen algemene aanbevelingen die te pas kunnen komen als u bezig bent met reparatie of vervanging van onderdelen. AUTODOC is niet aansprakelijk voor verliezen, verwondingen of schade aan eigendommen die bij het repareren of vervangen kunnen optreden door een verkeerde toepassing of een verkeerde interpretatie van de ter beschikking gestelde informatie.

AUTODOC is niet aansprakelijk voor eventuele fouten en onduidelijkheden in deze handleiding. De informatie wordt alleen ter beschikking gesteld om te verduidelijken en is geen alternatief voor instructies van deskundigen.

AUTODOC is niet aansprakelijk voor de verkeerde of gevaarlijke toepassing van apparatuur, werktuig en auto-onderdelen. AUTODOC geeft het dringende advies om voorzichtig te zijn en zich aan de veiligheidsvoorschriften te houden als er sprake is van een reparatie of een vervanging. En denkt u eraan: het gebruik van auto-onderdelen met een minderwaardige kwaliteit is geen garantie voor de vereiste verkeersveiligheid.

© Copyright 2022 – Alle content, met name teksten, foto's en grafieken zijn als intellectueel eigendom geregistreerd. Alle rechten, met inbegrip van vermenigvuldiging, publicatie, bewerking en vertaling, zijn voorbehouden, AUTODOC GmbH.