



Hoe waterpomp &
distributieriem set
vervangen bij een **AUDI
A1 Hatchback (8X1, 8XK)**

—

vervangingshandleiding

EENDERE VIDEO-TUTORIAL



Deze video toont de vervangingsprocedure van een eender auto-onderdeel in een andere auto.

Belangrijk!

Deze vervangingsprocedure kan worden toegepast voor de volgende voertuigen:
AUDI A1 Hatchback (8X1, 8XK) 2.0 TFSI quattro

De stappen kunnen lichtjes variëren, afhankelijk van het ontwerp van de wagen.

Deze tutorial werd gemaakt op basis van de vervangingsprocedure voor een eender auto-onderdeel op: AUDI A4 B7 Sedan (8EC) 2.0 TFSI

**VERVANGING: WATERPOMP & DISTRIBUTIERIEM SET –
AUDI A1 HATCHBACK (8X1, 8XK). OVERZICHT MET
GEREEDSCHAP DAT U NODIG HEBT:**



- Staalborstel
- WD-40 spray
- Universele reinigingsspray
- Afdichtmiddel
- Momentsleutel
- Combinatiesleutel Nr.13
- Combinatiesleutel Nr.17
- Combinatiesleutel Nr.19
- Combinatiesleutel Nr.22
- Torx bit T20
- Torx bit T25
- Torx bit T27
- 12-punts stekker nr.19
- Dopsleutel nr.7
- Dopsleutel nr.10
- Dopsleutel nr.12
- Dopsleutel nr.13
- Inbus bit nr. H6
- Inbus bit nr. H8
- Krachtdop voor velgen Nr.17
- Ratelsleutel
- Wringijzer
- Trim-cliptang
- Platte Schroevendraaier
- Kruisschroevendraaier
- Koevoet
- Waterpomptang
- Slangklemtang Clic-R
- Rondbektang
- Pakkingschraper
- Trechter
- Vloeistof opvangbak
- Hydraulische versnellingsbak krik
- Krik
- Schilderstape
- Microvezeldoek
- Spatbordbeschermer

Koop gereedschap

Vervanging: waterpomp & distributieriem set – AUDI A1 Hatchback (8X1, 8XK).
 Tips van de experts van AUTODOC:

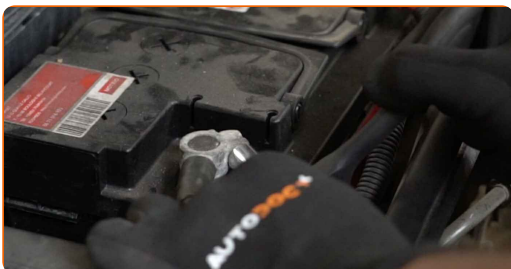
- Volg de termijnen, aanbevelingen en vereisten voor de werking van het onderdeel voorzien door de fabrikant.
- Waarschuwing! Zet de motor uit voordat u begint met de werkzaamheden – AUDI A1 Hatchback (8X1, 8XK).

VOER DE VERVANGING IN DE VOLGENDE VOLGORDE UIT:

1 Open de motorkap.

2 Gebruik een beschermhoes om beschadiging van lak en kunststof onderdelen van de auto te voorkomen.

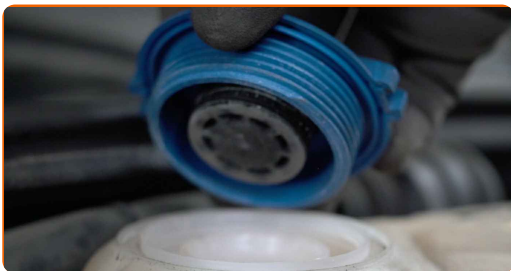
3 Schroef de bevestigingsmiddelen van de autoaccuklemmen los. Gebruik een dopsleutel Nr.10. Gebruik een ratelsleutel.



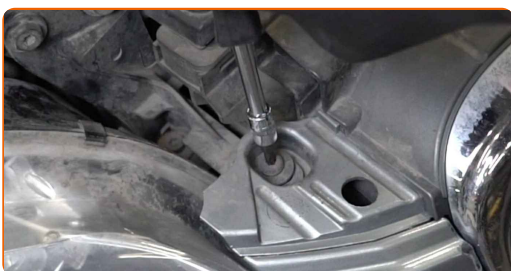
4 Neem de accuklemmen van hun plek.



5 Schroef de dop van het expansiereservoir los.



6 Maak de bovenste bumperbevestigingen los. Gebruik Torx T27. Gebruik een dopsleutel Nr.10. Gebruik een ratelsleutel.



7 Vijzel de auto op met behulp van een krik of zet de auto boven een reparatiekuil.

8 Draai de wielbouten los. Gebruik de krachtdopsleutel #17.



AUTODOC raadt aan:

- Waarschuwing! Houd het wiel vast tijdens het losschroeven van de bevestigingsbouten om letsel te voorkomen. AUDI A1 Hatchback (8X1, 8XK)

9

Neem het wiel eraf.



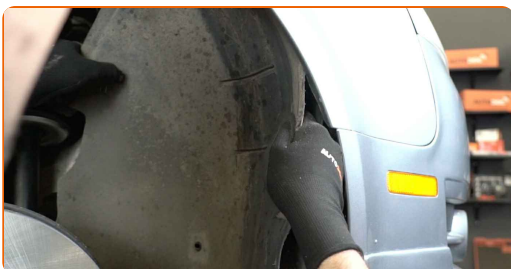
10

Schroef de bevestigingsstukken van de wielkastafdekking los en verwijder deze. Gebruik Torx T25. Gebruik een ratelsleutel.



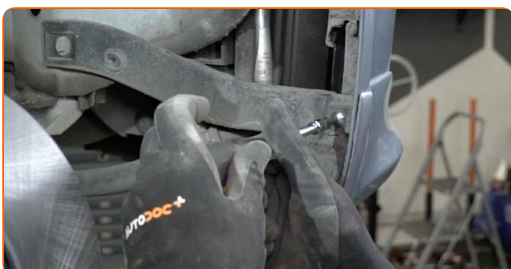
11

Verwijder de wielkastafdekking.

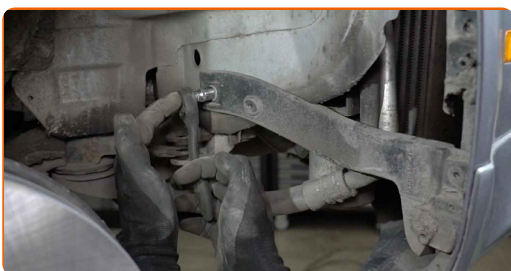


12

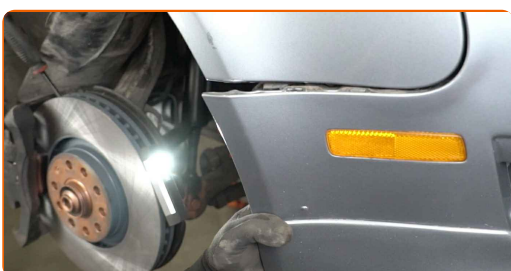
Schroef de bevestiging van de afstandsbussen onder de versterkingsstang van de bumper los. Gebruik Torx T25. Gebruik een dopsleutel Nr.10. Gebruik een ratelsleutel.



- 13** Schroef de schroefverbinding tussen de bumper en de spatborden los. Gebruik een dopsleutel Nr.10. Gebruik een ratelsleutel.



- 14** Maak de zijclipjes voor de bumper los. Verwijder de bumper voorzichtig van de bevestigingspunten.

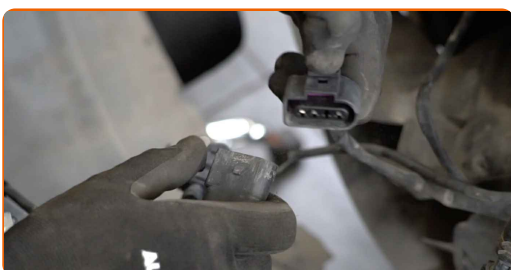


- 15** Laat de wagen zaken.

- 16** Schroef de bovenste bevestigingen van de bumper los en verwijder deze. Gebruik Torx T27. Gebruik een dopsleutel Nr.10. Gebruik een ratelsleutel.

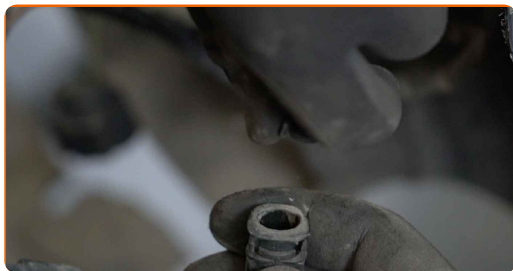


- 17** Ontkoppel de stekkers voor de mistlampen.



18

Ontkoppel de slang voor de koplampsproeier.



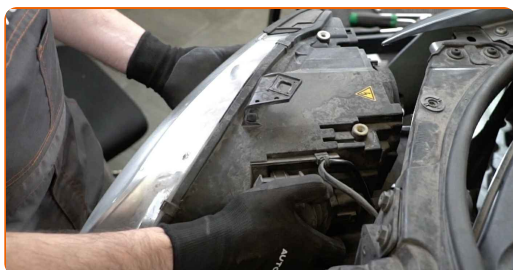
19

Schroef de bevestigingsstukken van de koplamp los. Gebruik Torx T27. Gebruik een ratelsleutel.



20

Verwijder de koplamp.

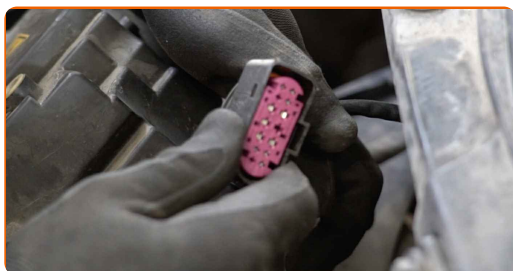


Vervanging: waterpomp & distributieriem set – AUDI A1 Hatchback (8X1, 8XK).
Tip van AUTODOC:

- Gebruik geen overmatige kracht bij het verwijderen van het onderdeel. Anders kan het onderdeel beschadigd raken.

21

Ontkoppel de connectoren voor de gloeilampen van de koplamp. Gebruik een trim-cliptang.



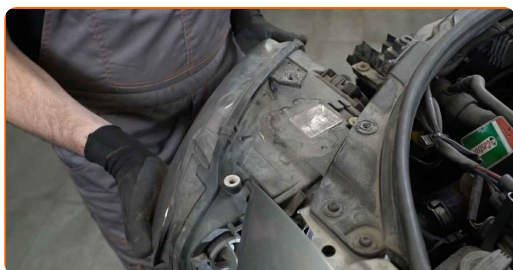
22

Schroef de bevestigingsstukken van de koplamp los. Gebruik Torx T27. Gebruik een ratelsleutel.



23

Verwijder de koplamp.

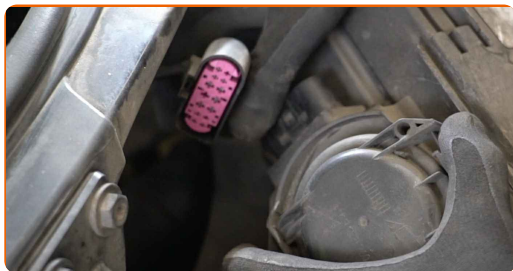


Vervanging: waterpomp & distributieriem set – AUDI A1 Hatchback (8X1, 8XK).
AUTODOC beveelt aan:

- Gebruik geen overmatige kracht bij het verwijderen van het onderdeel. Anders kan het onderdeel beschadigd raken.

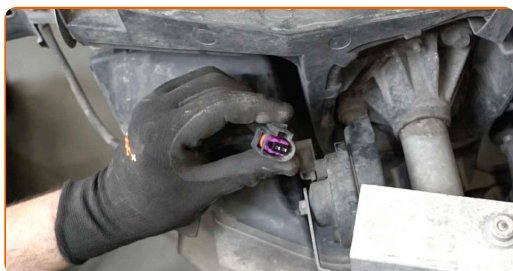
24

Ontkoppel de connectoren voor de gloeilampen van de koplamp. Gebruik een trim-cliptang.



25

Trek de stekker voor de claxon eruit.



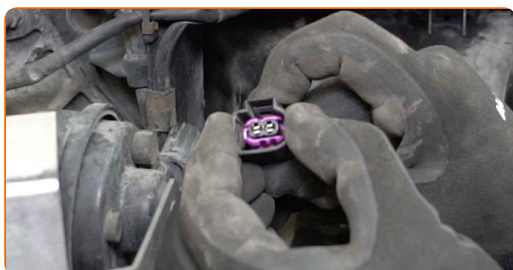
26

Ontkoppel het luchtkanaal.



27

Trek de stekker voor de claxon eruit.



28

Verwijder het luchtkanaal.



Vervanging: waterpomp & distributieriem set – AUDI A1 Hatchback (8X1, 8XK).

Tip:

- Gebruik geen overmatige kracht bij het verwijderen van het onderdeel. Anders kan het onderdeel beschadigd raken.

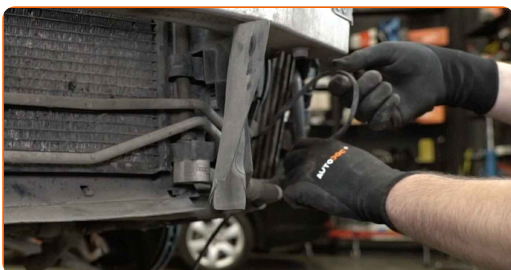
29

Trek de stekker voor de koelvloeistoftemperatuursensor eruit.



30

Koppel de bedrading voor de koelvloeistoftemperatuursensor af. Gebruik een platte schroevendraaier.



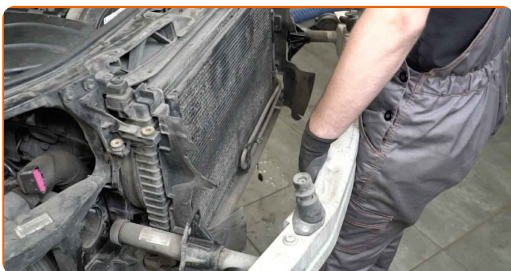
31

Schroef de bevestigingen van de verstevigingsstang van de bumper los. Gebruik een dopsleutel Nr.13. Gebruik een ratelsleutel.

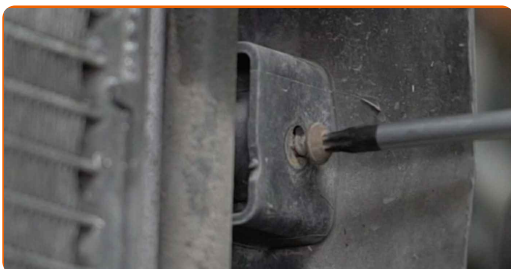


32

Verwijder de verstevigingsstang van de bumper.



- 33** Schroef de bevestigingsmiddelen voor de luchtgeleidingen van de radiator los. Gebruik Torx T20. Gebruik een ratelsleutel.



- 34** Verwijder de luchtgeleidingen van de radiator.

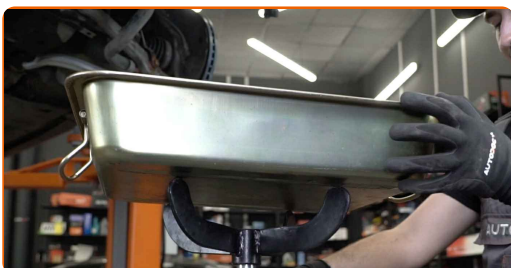


- 35** Schroef de bevestigingsmiddelen voor de slangen van de hydraulische stuurbekrachtiging los. Gebruik Torx T20. Gebruik Torx T27. Gebruik een ratelsleutel.

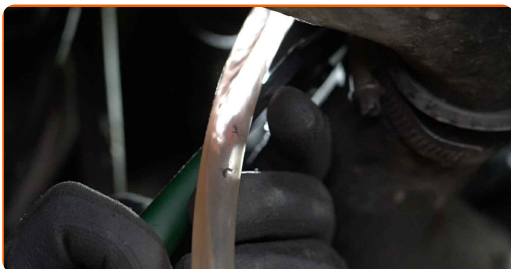


- 36** Ontkoppel de slangen van de hydraulische stuurbekrachtiging.

- 37** Bereid een container voor om vloeistof op te vangen.



38 Zet de koelvloeistofaftapkraan open. Gebruik een waterpomptang.



39 Laat de koelvloeistof uit de motor wegdrui-
pen.



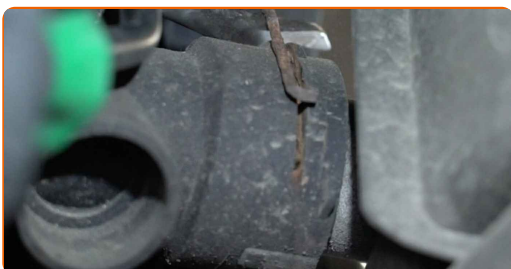
Vervanging: waterpomp & distributieriem set – AUDI A1 Hatchback (8X1, 8XK).
Deskundigen bevelen aan:

- Opgelet! De koelvloeistof kan erg heet zijn.
- Draag handschoenen om contact met hete vloeistof te voorkomen.
- Alle werkzaamheden moeten worden verricht met stilstaande motor.

40 Draai de koelvloeistofaftapkraan dicht.

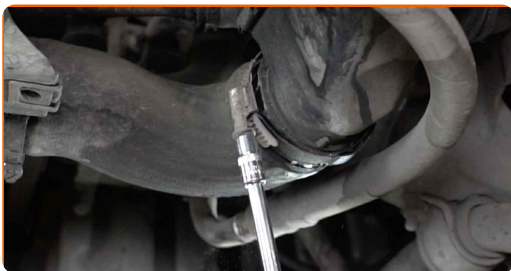
41 Maak het clipje voor de onderste koelvloeistofslang los. Gebruik een trim-cliptang.

42 Koppel de onderste koelvloeistofleiding af. Gebruik een koevoet.



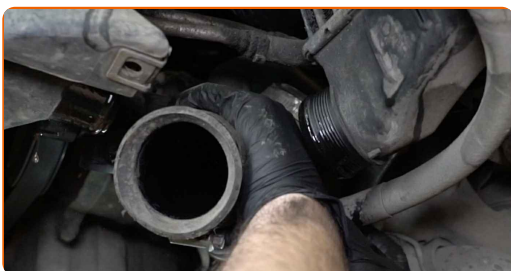
43

Maak de klem van de luchtinlaatslang los. Gebruik een dopsleutel Nr.7. Gebruik een ratelsleutel.



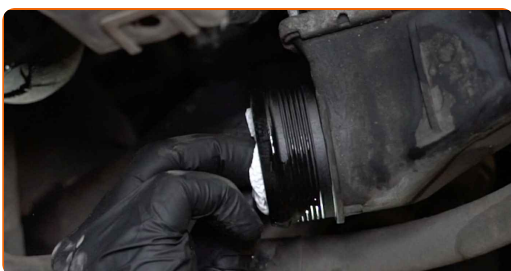
44

Verwijder de luchtinlaatpijp.



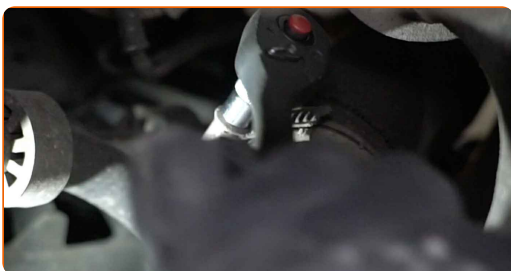
45

Bedek de luchtgeleiding van de tussenkoeler met een microvezeldoekje om te verhinderen dat er vuil en ongewenste voorwerpen in het systeem terechtkomen.



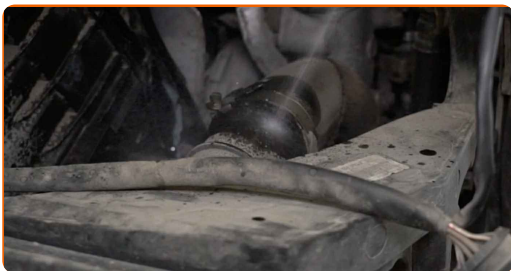
46

Maak de klem van de luchtinlaatslang los. Gebruik een dopsleutel Nr.7. Gebruik een ratelsleutel.



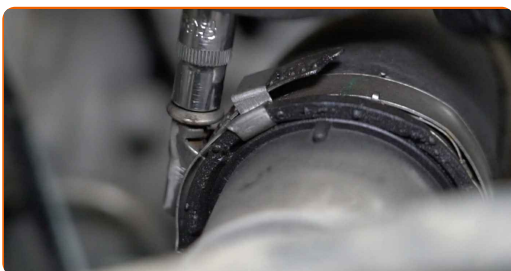
47

Maak het bevestigingsmiddel voor de luchtslang schoon. Gebruik allesreiniger.



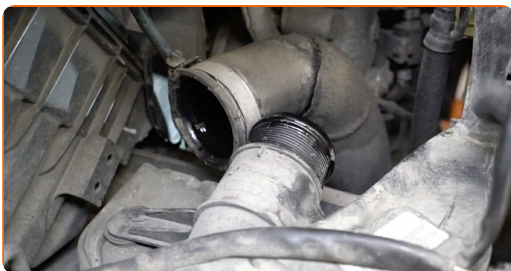
48

Maak de klem van de luchtinlaatslang los. Gebruik een dopsleutel Nr.7. Gebruik een ratelsleutel.



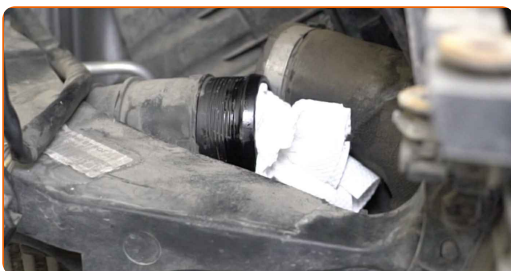
49

Verwijder de luchtinlaatpijp.



50

Bedek de luchtgeleiding van de tussenkoeler met een microvezeldoekje om te verhinderen dat er vuil en ongewenste voorwerpen in het systeem terechtkomen.



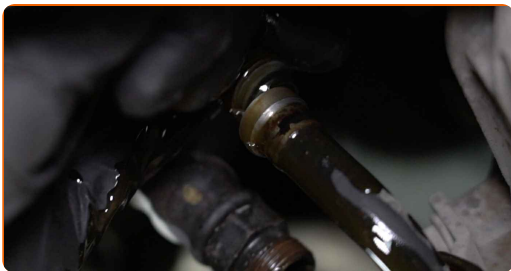
51 Bereid een container voor om vloeistof op te vangen.



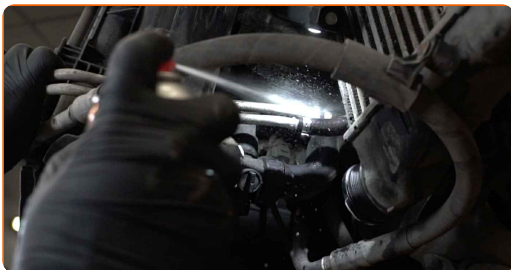
52 Maak het bevestigingsmiddel voor de slang van de koelleiding voor de versnellingsbakvloeistof los. Gebruik een combinatie steeksleutel Nr.19. Gebruik een combinatie steeksleutel Nr.22.



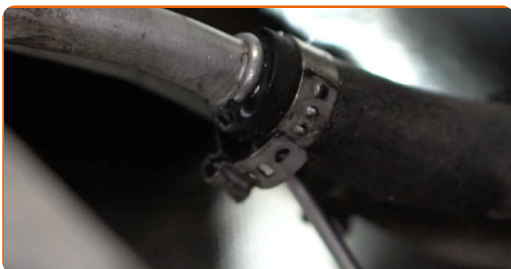
53 Koppel de slang van de koelleiding voor de versnellingsbakvloeistof af.



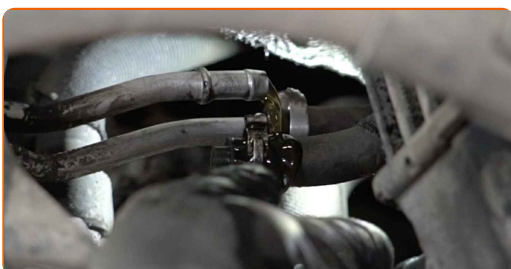
54 Maak de slang van de koelleiding voor de versnellingsbakvloeistof schoon. Gebruik een staalborstel. Gebruik allesreiniger.



- 55** Ontkoppel de klemmen voor de pijpen van de koelleiding voor de versnellingsbakvloeistof. Gebruik een platte schroevendraaier.



- 56** Verwijder de pijpen van de koelleiding voor de versnellingsbakvloeistof.



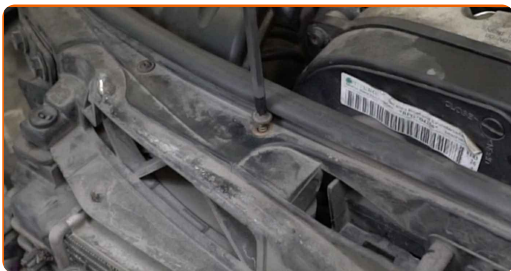
- 57** Dicht de de pijpen van de koelleiding voor de versnellingsbakvloeistof af met dopjes.



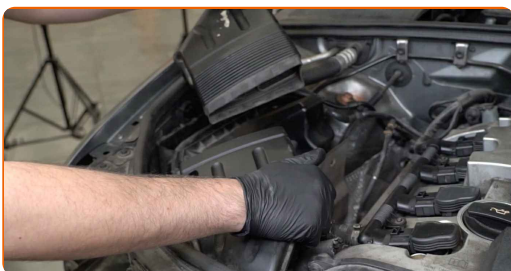
- 58** Maak de pijpen van de koelleiding voor de versnellingsbakvloeistof schoon. Gebruik allesreiniger.



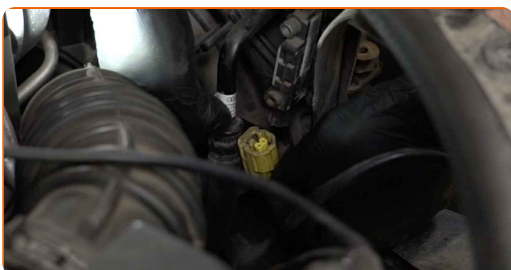
59 Schroef de bevestigingsmiddelen voor het luchtinlaatkanaal los. Gebruik een kruisschroevendraaier.



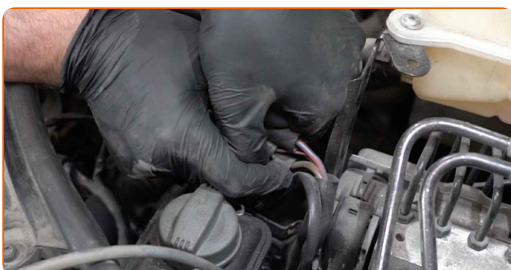
60 Verwijder het luchtinlaatkanaal.



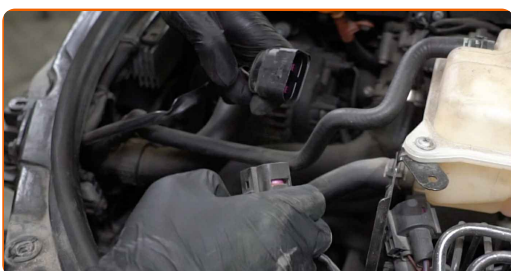
61 Trek de stekker voor de motorkoelingsventilatoren eruit.



62 Verwijder de beugel voor de kabelboom.

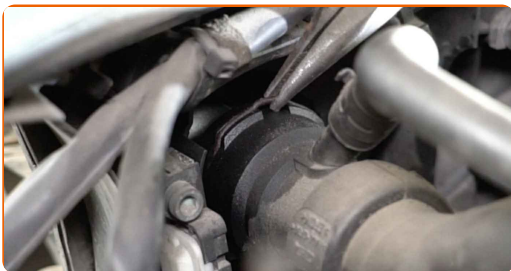


63 Trek de stekker voor de motorkoelingsventilatoren eruit.



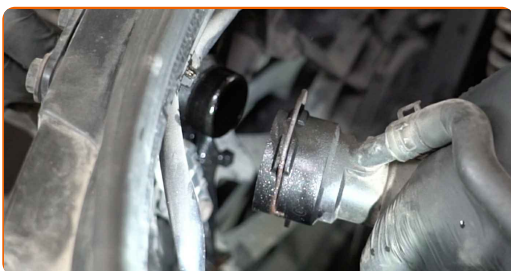
64

Maak het clipje voor de bovenste koelvloeistofslang los. Gebruik een rondbektang.



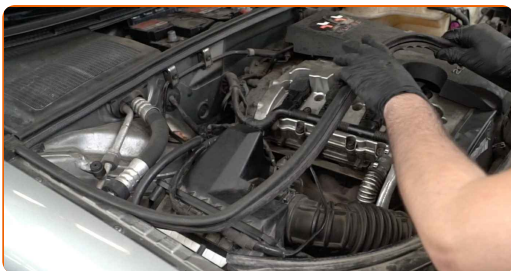
65

Koppel de bovenste koelvloeistofslang af.



66

Verwijder de tochtstrip voor de motorkap.



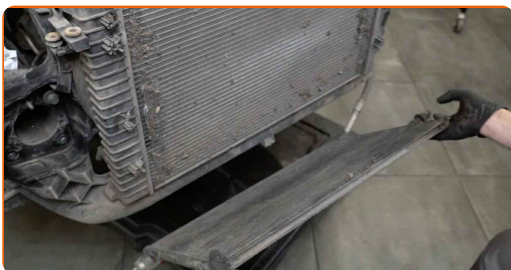
67

Schroef de bevestigingsmiddelen voor de aircoradiateur los. Gebruik Torx T27. Gebruik een ratelsleutel.

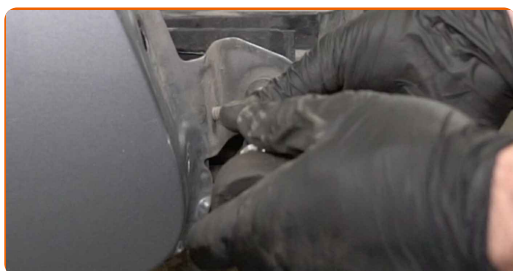


68

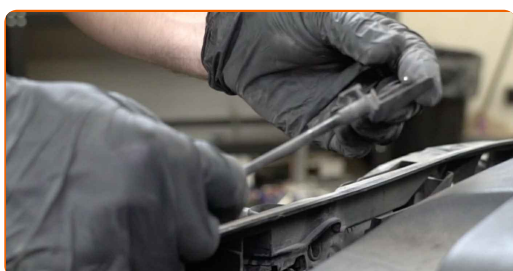
Verwijder de aircoradiateur.



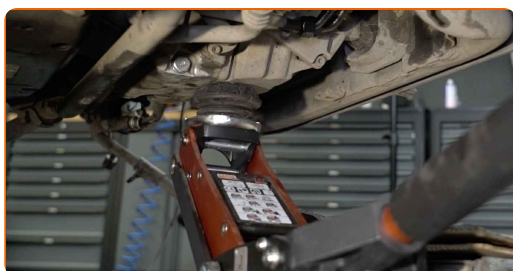
- 69** Schroef de bevestigingsmiddelen voor het steunpaneel voor de radiator van het koelsysteem los. Gebruik Torx T27. Gebruik een ratelsleutel.



- 70** Verwijder de motorkapkabel.



- 71** Zorg ervoor dat de motor rondom de carter ondersteund wordt. Gebruik een krik.



- 72** Verwijder het steunpaneel tezamen met de radiator van het koelsysteem.



AUTODOC raadt aan:

- Vervanging: waterpomp & distributieriem set – AUDI A1 Hatchback (8X1, 8XK). Oefen niet te veel kracht uit bij het verwijderen van het onderdeel aangezien het daarbij beschadigd zou kunnen raken.

73

Verwijder de steun van onder de motor.



74

Verwijder het motordeksel.



Vervanging: waterpomp & distributieriem set – AUDI A1 Hatchback (8X1, 8XK).
AUTODOC beveelt aan:

- Hef het motordeksel op, en houd deze aan twee zijden tegelijk vast.
- Gebruik geen overmatige kracht bij het verwijderen van het onderdeel. Anders kan het onderdeel beschadigd raken.

75

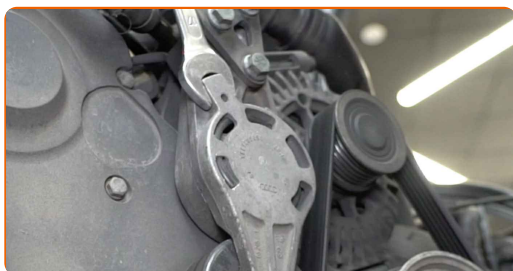
Schroef de bevestigingsmiddelen voor de kap van de distributieriem die zich vooraan bovenaan bevindt los. Gebruik een platte schroevendraaier.



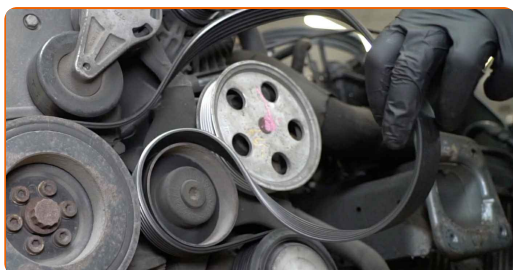
76 Verwijder de bevestigingsmiddelen voor de kap van de distributieriem die zich vooraan bovenaan bevindt los.



77 Trek de multiriemspanner opzij. Gebruik een combinatie steeksleutel Nr.17.



78 Haal de multiriem weg.

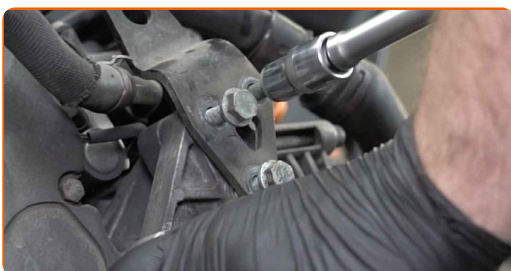


79 Plaats de riemspanner weer in zijn oorspronkelijke positie. Gebruik een combinatie steeksleutel Nr.17.



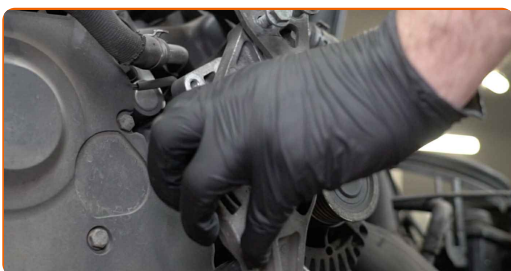
80

Schroef het bevestigingsmiddel voor de multiriemspanrol los. Gebruik een dopsleutel Nr.13. Gebruik een ratelsleutel.



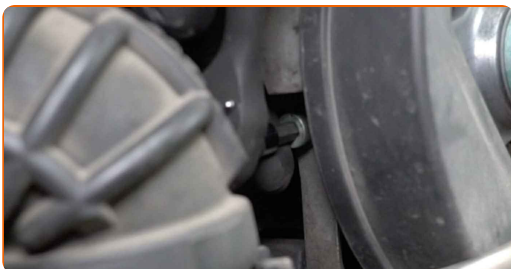
81

Verwijder de multiriemspanrol.



82

Schroef het bevestigingsmiddel voor de koelvloeistofslangkleem los. Gebruik inbussleutel nr. H6. Gebruik een ratelsleutel.



83

Maak de koelvloeistofslangkleem los. Maak gebruik van een slangklemtang voor Clic-R.



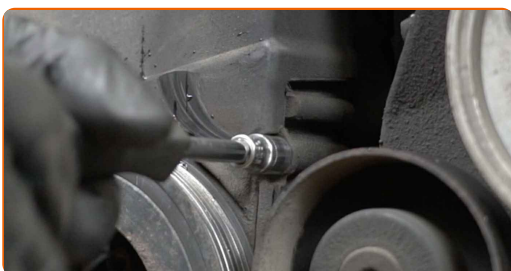
84

Koppel de koelvloeistofslang af.



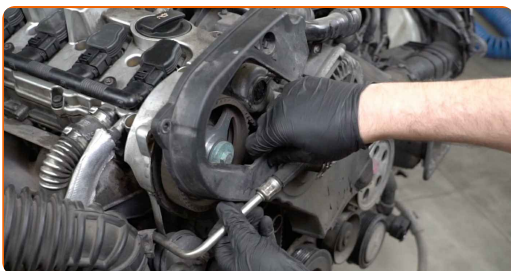
85

Schroef de bevestigingsmiddelen voor de kap van de distributieriem los. Gebruik een dopsleutel Nr.10. Gebruik Torx T27. Gebruik een ratelsleutel.



86

Verwijder de kap voor de distributieriem.

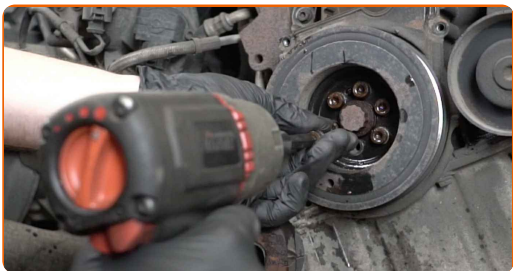


87

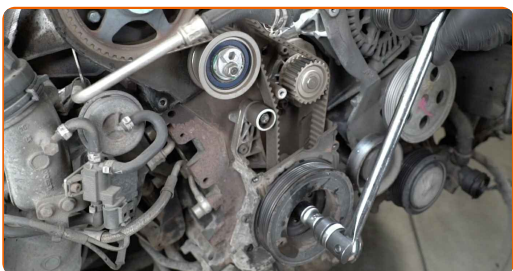
Maak de bevestigingsmiddelen voor de krukaspoelie schoon. Gebruik een staalborstel. Gebruik de WD-40 spray.



88 Schroef het bevestigingsmiddel voor de krukspoelie los. Gebruik inbussleutel nr. H6. Gebruik een ratelsleutel.



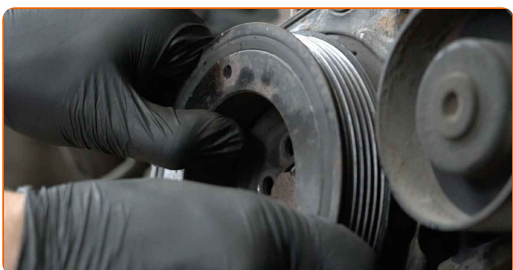
89 Draai het krukstandwiel om. Gebruik de 12-kantige dop nr. 19. Gebruik een wringijzer.



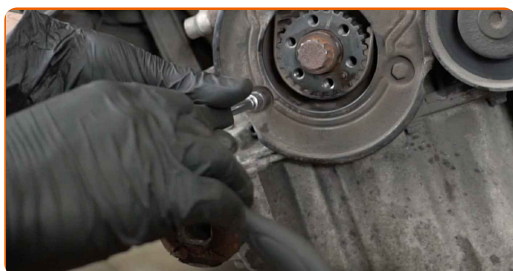
90 Vergrendel de krukas. Gebruik een koevoet.



91 Verwijder de krukspoelie.



- 92** Schroef de bevestigingsmiddelen voor het onderste distributiedeksel los. Gebruik een dopsleutel Nr.10. Gebruik een ratelsleutel.

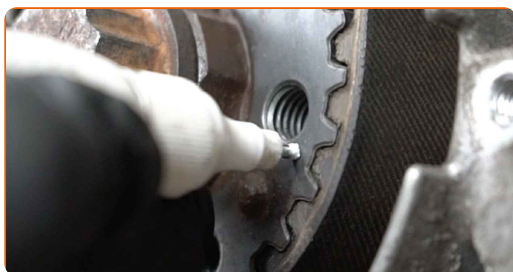


- 93** Verwijder het onderste distributiedeksel.

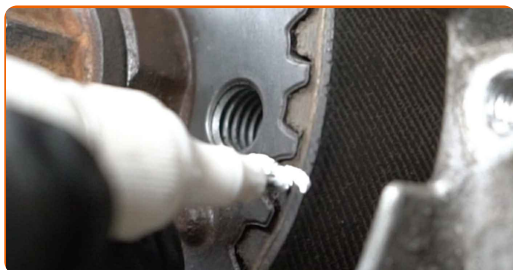
- 94** Breng een markering aan op het krukstandwiel.



- 95** Breng een markering aan op het nokkenstandwiel.



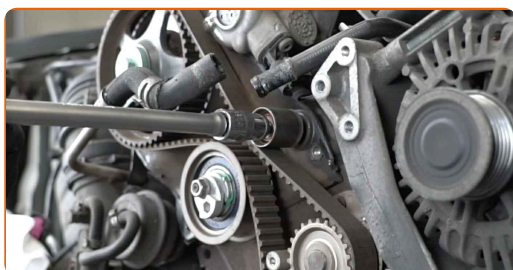
- 96** Breng een markering aan op de distributieriem.



- 97** Draai het bevestigingsmiddel voor de spanrol van de distributieriem los. Gebruik een combinatie steeksleutel Nr.13 Gebruik inbussleutel nr. H8.



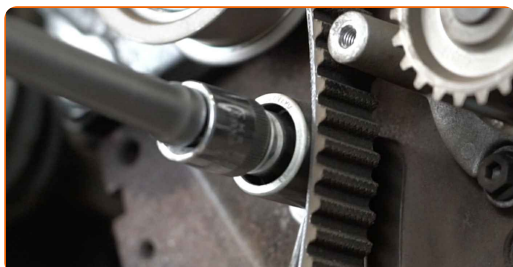
- 98** Schroef het bevestigingsmiddel voor de geleiderol van de distributieriem los. Gebruik een dopsleutel Nr.13. Gebruik een ratelsleutel.



- 99** Neem de geleiderol van de distributieriem van de plek waar deze gemonteerd zit.

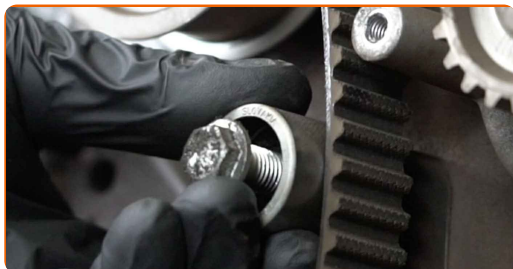


- 100** Schroef het bevestigingsmiddel voor de geleiderol van de distributieriem los. Gebruik een dopsleutel Nr.12. Gebruik een ratelsleutel.



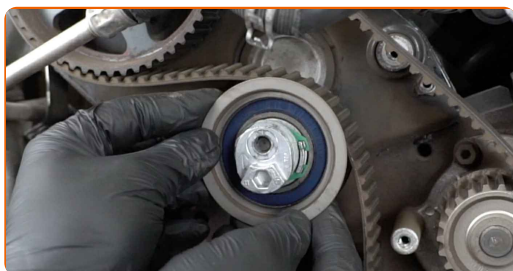
101

Neem de geleiderol van de distributieriem van de plek waar deze gemonteerd zit.



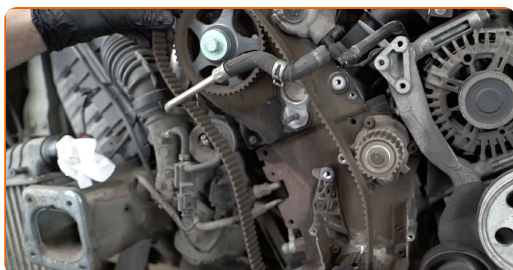
102

Neem de spanrol van de distributieriem van haar plek.



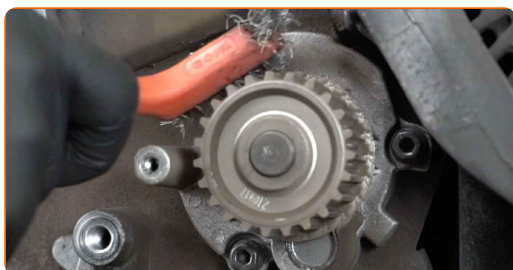
103

Neem de distributieriem van zijn plek.



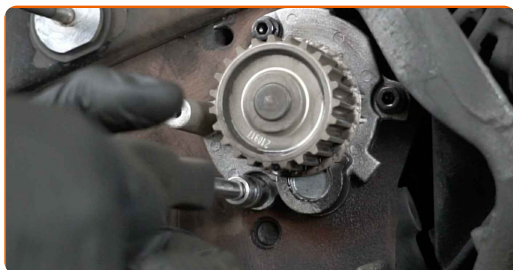
104

Maak de bevestigingsmiddelen voor de waterpomp schoon. Gebruik een staalborstel. Gebruik allesreiniger.



105

Schroef de bevestigingsmiddelen voor de waterpomp los. Gebruik een dopsleutel Nr.10. Gebruik een ratelsleutel.



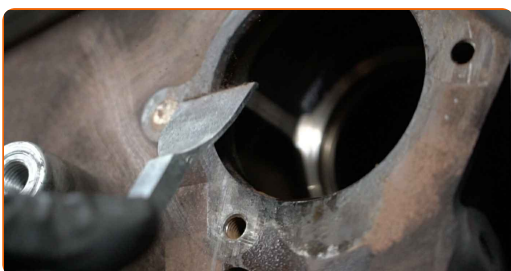
106 Verwijder de waterpomp.



Vervanging: waterpomp & distributieriem set – AUDI A1 Hatchback (8X1, 8XK).
De experts van AUTODOC bevelen aan:

- Opgelet! Er kan koelvloeistof naar buiten komen vanuit de kanalen en het huis van de waterpomp.

107 Maak de plek waar de waterpomp gemonteerd zit schoon. Gebruik een pakkingschraper. Gebruik allesreiniger.



108 Maak de waterpomp schoon. Gebruik allesreiniger.

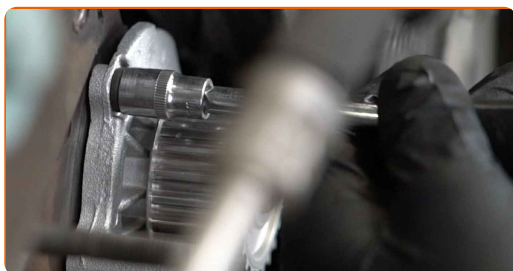


109 Behandel de montageplek voor de waterpomp met een daarvoor bedoeld middel. Maak gebruik van een afdichtingsmiddel.

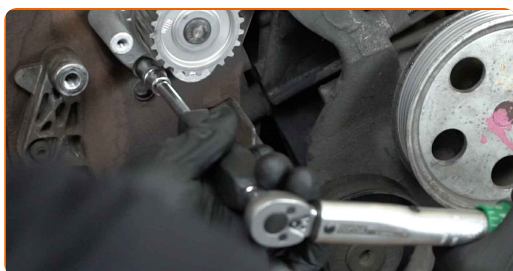
110 Monteer de nieuwe waterpomp.



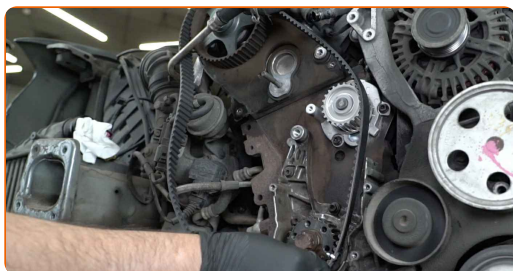
111 Schroef de bevestigingsmiddelen voor de waterpomp in. Gebruik een dopsleutel Nr.10. Gebruik een ratelsleutel.



112 Draai de bevestigingsmiddelen van de waterpomp aan. Gebruik een dopsleutel Nr.10. Gebruik een momentsleutel. Draai deze vast tot een koppel van 15 Nm.



113 Monteer de nieuwe distributieriem overeenkomstig de standaardmarkeringen.



Vervanging: waterpomp & distributieriem set – AUDI A1 Hatchback (8X1, 8XK).

Tip:

- Wees voorzichtig teneinde de distributieriem niet te beschadigen.

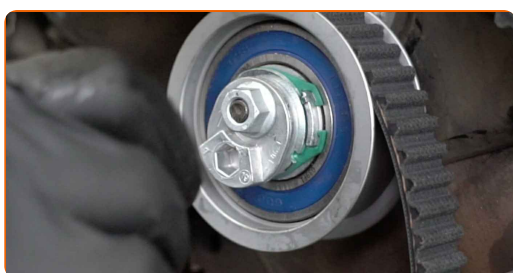
114 Monteer de spanrol van de distributieriem.



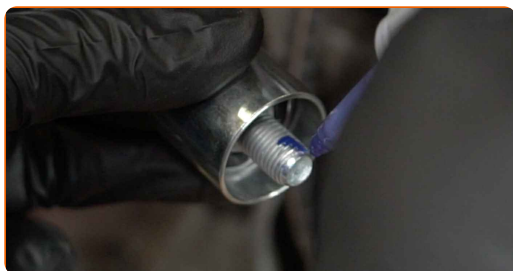
115 Behandel de bevestigingsbout met een daarvoor bedoeld middel. Maak gebruik van een afdichtingsmiddel.



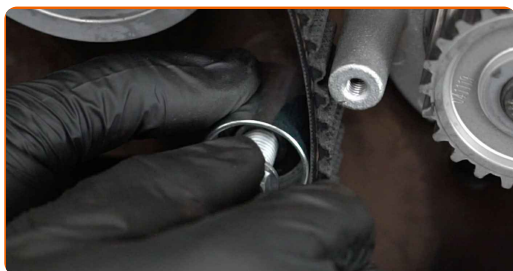
116 Schroef het bevestigingsmiddel voor de spanrol van de distributieriem in. Gebruik een dopsleutel Nr.13. Gebruik een ratelsleutel.



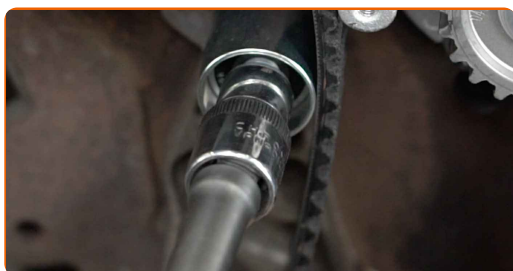
117 Behandel de bevestigingsbout met een daarvoor bedoeld middel. Maak gebruik van een afdichtingsmiddel.



118 Monteer de geleiderol van de distributieriem.



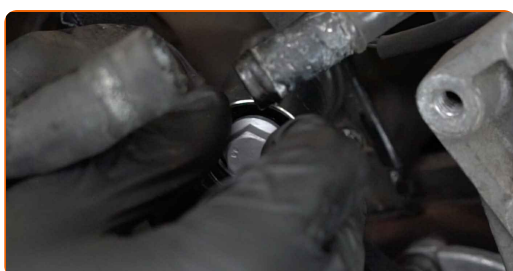
- 119** Schroef het bevestigingsmiddel voor de geleiderol van de distributieriem in. Gebruik een dopsleutel Nr.12. Gebruik een ratelsleutel.



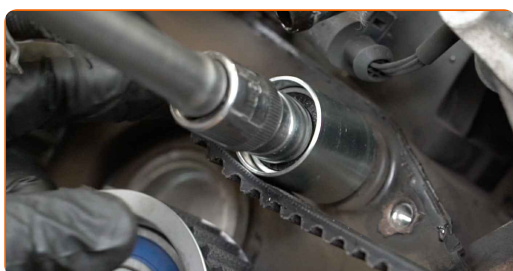
- 120** Behandel de bevestigingsbout met een daarvoor bedoeld middel. Maak gebruik van een afdichtingsmiddel.



- 121** Monteer de geleiderol van de distributieriem.



- 122** Schroef het bevestigingsmiddel voor de geleiderol van de distributieriem in. Gebruik een dopsleutel Nr.13. Gebruik een ratelsleutel.



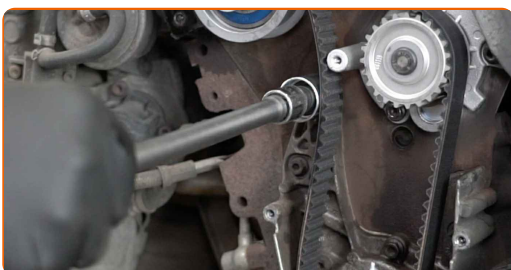
123

Draai het bevestigingsmiddel voor de geleiderol van de distributieriem aan. Gebruik een dopsleutel Nr.13. Gebruik een momentsleutel. Draai deze vast tot een koppel van 25 Nm.



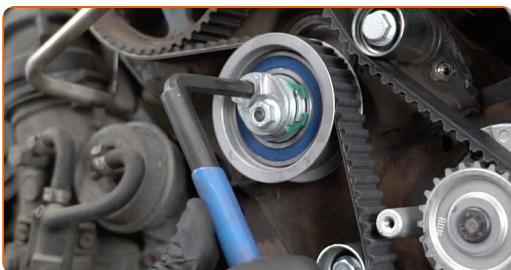
124

Draai het bevestigingsmiddel voor de geleiderol van de distributieriem aan. Gebruik een dopsleutel Nr.12. Gebruik een momentsleutel. Draai deze vast tot een koppel van 25 Nm.



125

Stel de spanning van de riem af met behulp van de spanrol van de distributieriem. Gebruik een combinatie steeksleutel Nr.13 Gebruik inbussleutel nr. H6.

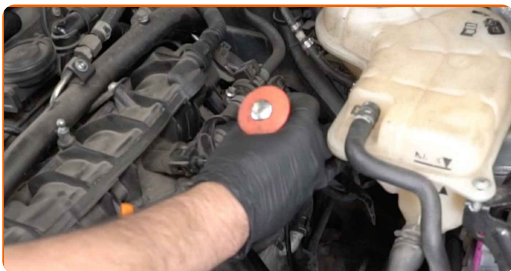


Vervanging: waterpomp & distributieriem set – AUDI A1 Hatchback (8X1, 8XK).
Tip van AUTODOC:

- Zorg ervoor dat de distributieriem naar behoren aangespannen is.

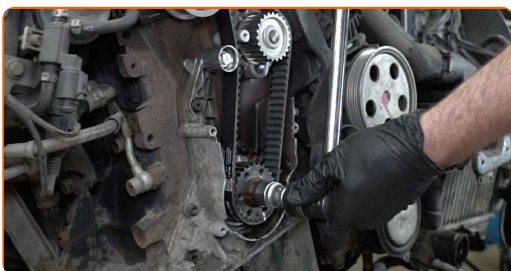
126

Verwijder het blokkeergereedschap voor het krukstandwiel.



127

Draai het krukstandwiel om. Gebruik de 12-kantige dop nr. 19. Gebruik een ratelsleutel.

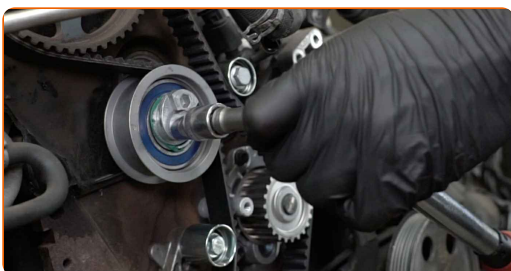


Vervanging: waterpomp & distributieriem set – AUDI A1 Hatchback (8X1, 8XK).
AUTODOC beveelt aan:

- Zorg ervoor dat alle onderdelen van de distributieriem op de juiste manier gemonteerd zijn.

128

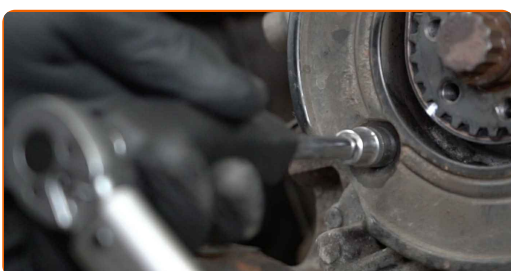
Draai het bevestigingsmiddel voor de spanrol van de distributieriem aan. Gebruik een dopsleutel Nr.13. Gebruik een momentsleutel. Draai deze vast tot een koppel van 27 Nm.



129 Monteer het onderste distributiedeksel.



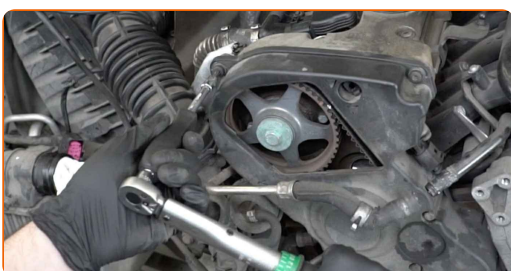
130 Draai de bevestigingsmiddelen voor het onderste distributiedeksel aan. Gebruik een dopsleutel Nr.10. Gebruik een momentsleutel. Draai deze vast tot een koppel van 10 Nm.



131 Plaats de kap voor de distributieriem.



132 Draai de bevestigingsmiddelen voor de kap van de distributieriem aan. Gebruik een dopsleutel Nr.10. Gebruik Torx T27. Gebruik een momentsleutel. Draai deze vast tot een koppel van 10 Nm.



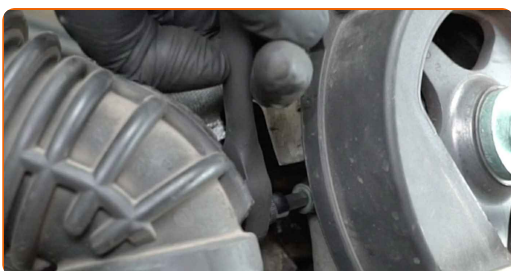
133 Sluit de koelvloeistofslang aan.



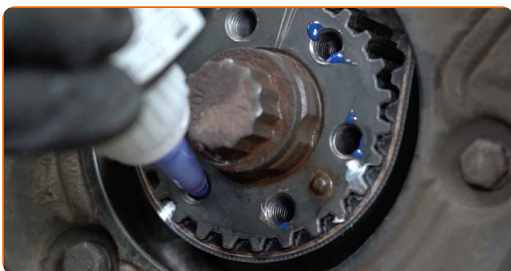
134 Maak de koelvloeistofslangklem vast. Maak gebruik van een slangklemtang voor Clic-R.



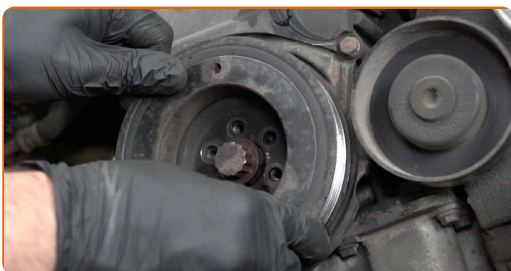
135 Schroef het bevestigingsmiddel voor de koelvloeistofslangklem in. Gebruik inbussleutel nr. H6. Gebruik een ratelsleutel.



136 Behandel de bevestigingsbouten met een daarvoor bedoeld middel. Maak gebruik van een afdichtingsmiddel.

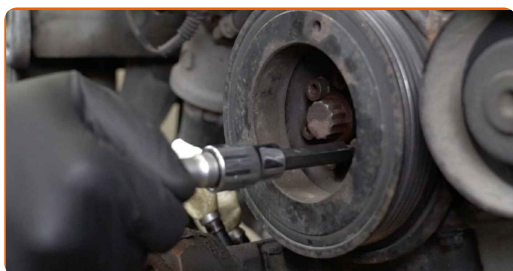


137 Monteer de krukaspoelie overeenkomstig de standaardmarkeringen.



138

Draai het bevestigingsmiddel voor de krukaspoelie aan. Gebruik inbussleutel nr. H6. Gebruik een momentsleutel. Draai deze vast tot een koppel van 10 Nm.+90°



AUTODOC raadt aan:

- Belangrijk! Zorg ervoor dat je nieuwe bevestigingen gebruikt.

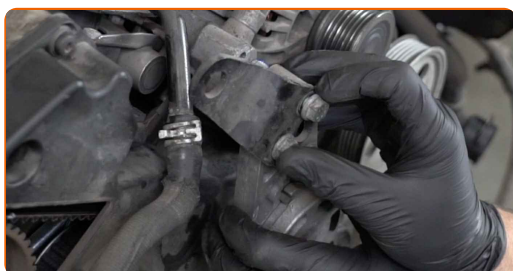
139

Behandel de bevestigingsbouten met een daarvoor bedoeld middel. Maak gebruik van een afdichtingsmiddel.



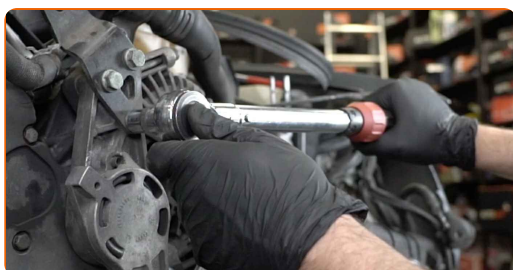
140

Monteer de multiriemspanrol.



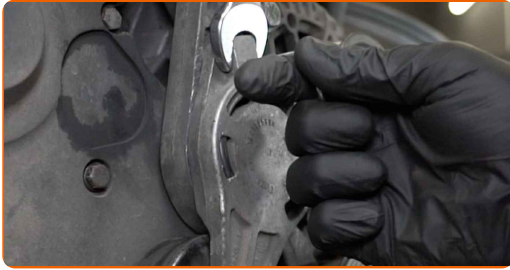
141

Draai het bevestigingsmiddel voor de multiriemspanrol aan. Gebruik een dopsleutel Nr.13. Gebruik een momentsleutel. Draai deze vast tot een koppel van 23 Nm.



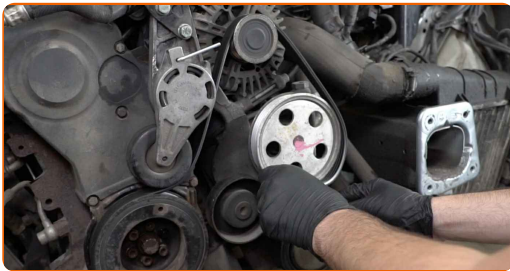
142

Trek de multiriemspanner opzij. Gebruik een combinatie steeksleutel Nr.17.



143

Plaats de multiriem.



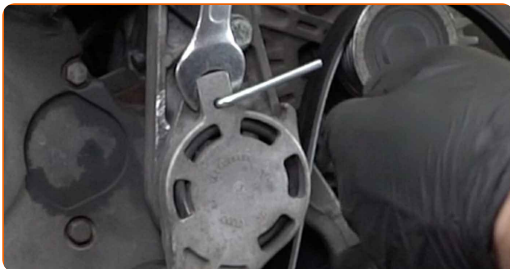
Vervanging: waterpomp & distributieriem set – AUDI A1 Hatchback (8X1, 8XK).

Tip:

- Zorg ervoor dat de multiriem nauwsluitend op alle spanners en rollen past.

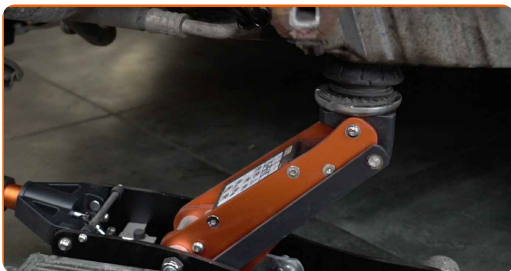
144

Plaats de riemspanner weer in zijn oorspronkelijke positie. Gebruik een combinatie steeksleutel Nr.17



145

Zorg ervoor dat de motor rondom de carter ondersteund wordt. Gebruik een krik.



146

Monteer het steunpaneel tezamen met de radiator van het koelsysteem.

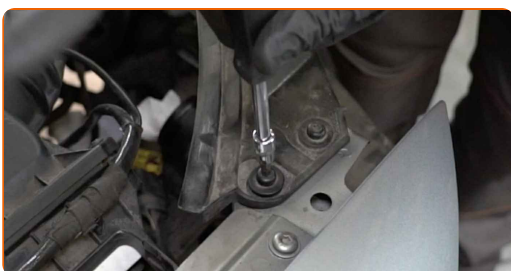


AUTODOC raadt aan:

- Vervanging: waterpomp & distributieriem set – AUDI A1 Hatchback (8X1, 8XK).
Oefen geen bovenmatige kracht uit bij het monteren. Daarbij zou u de bevestigingsmiddelen kunnen beschadigen.

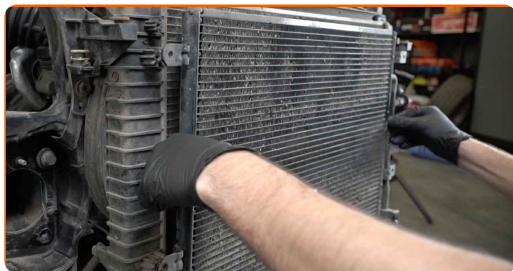
147

Schroef de bevestigingsmiddelen voor het steunpaneel voor de radiator van het koelsysteem in. Gebruik Torx T27. Gebruik een ratelsleutel.



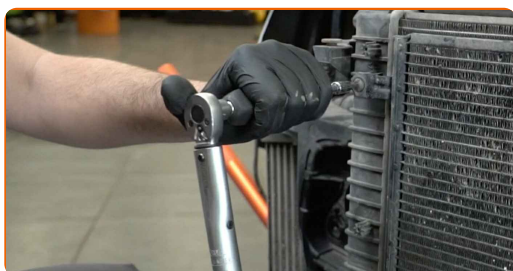
148

Monteer de aircoradiateur.



149

Draai de bevestigingsmiddelen voor de aircoradiateur aan. Gebruik Torx T27. Gebruik een momentsleutel. Draai deze vast tot een koppel van 13 Nm.



150

Verwijder de steun van onder de motor.



151

Sluit de onderste koelvloeistofleiding aan.



152

Maak het clipje voor de onderste koelvloeistofslang vast.

153

Monteer de pijpen van de koelleiding voor de versnellingsbakvloeistof.

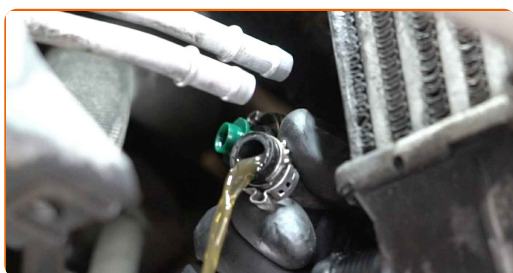
154

Maak de klemmen voor de pijpen van de koelleiding voor de versnellingsbakvloeistof vast.

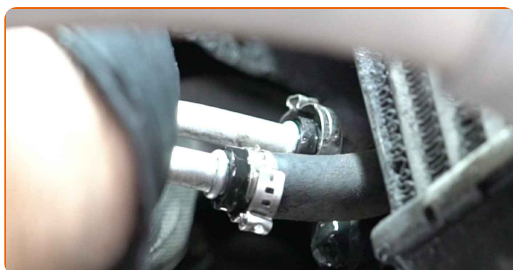
155 Bereid een container voor om vloeistof op te vangen.



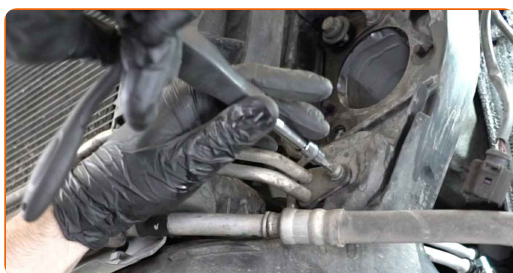
156 Verwijder de dopjes van de pijpen van de koelleiding voor de versnellingsbakvloeistof.



157 Sluit de slangen van de hydraulische stuurbekrachtiging aan.



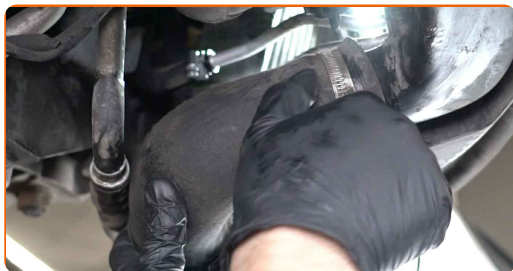
158 Schroef de bevestigingsmiddelen voor de slangen van de hydraulische stuurbekrachtiging in. Gebruik Torx T20. Gebruik Torx T27. Gebruik een ratelsleutel.



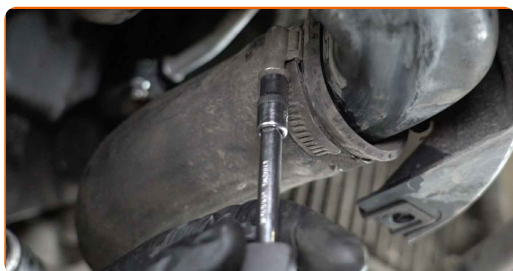
159 Haal het microvezeldoekje van de luchtgeleiding van de tussenkoeler af.



160 Installeer de luchtinlaatpijp en maak deze vast.



161 Bevestig de klem op de luchtinlaatslang. Gebruik een dopsleutel Nr.7. Gebruik een ratelsleutel.



162 Maak de pijpen van de koelleiding voor de versnellingsbakvloeistof schoon. Gebruik allesreiniger.

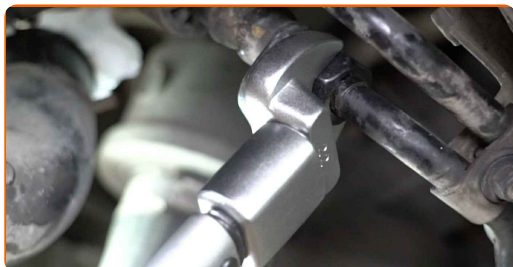


163 Sluit de slang van de koelleiding voor de versnellingsbakvloeistof aan.



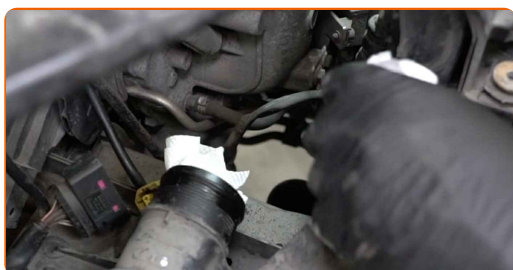
164

Draai het bevestigingsmiddel voor de slang van de koelleiding voor de versnellingsbakvloeistof aan. Gebruik een combinatie steeksleutel Nr.19. Gebruik een combinatie steeksleutel Nr.22. Gebruik een momentsleutel. Neem het aanbevolen aandraaimoment in acht.



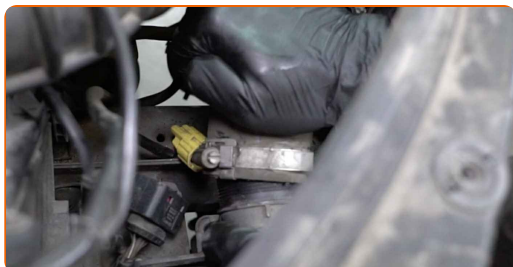
165

Haal het microvezeldoekje van de luchtgeleiding van de tussenkoeler af.



166

Installeer de luchtinlaatpijp en maak deze vast.

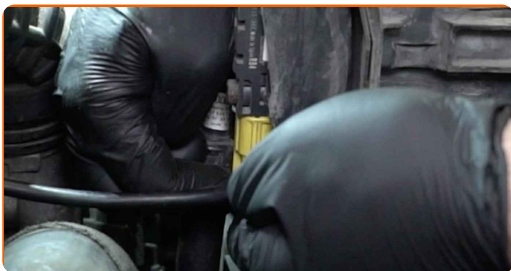


167

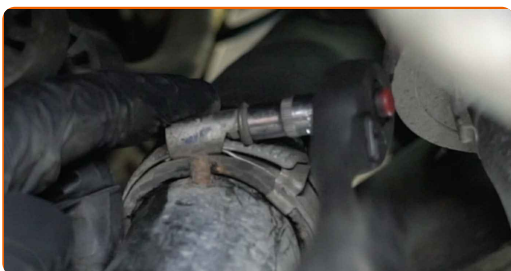
Bevestig de klem op de luchtinlaatslang. Gebruik een dopsleutel Nr.7. Gebruik een ratelsleutel.



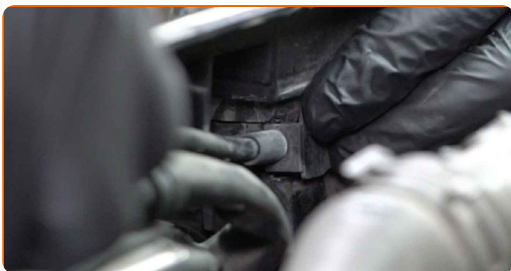
168 Steek de stekker voor de motorkoelingsventilatoren erin.



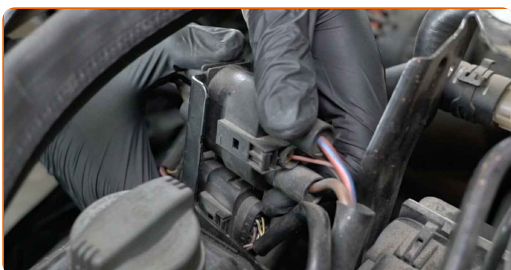
169 Bevestig de klem op de luchtinlaatslang. Gebruik een dopsleutel Nr.7. Gebruik een ratelsleutel.



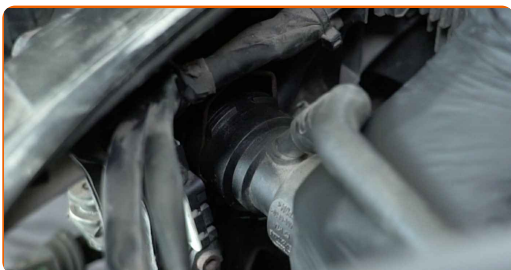
170 Monteer de motorkapkabel.



171 Monteer de beugel voor de kabelboom.



172 Sluit de bovenste koelvloeistofslang aan.



173 Maak het clipje voor de bovenste koelvloeistofslang vast.

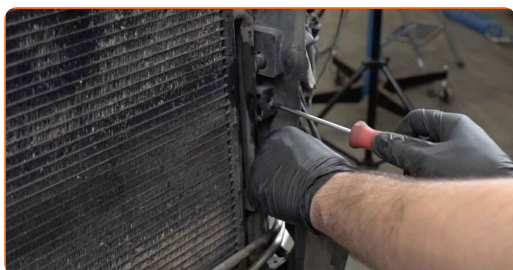


174 Steek de stekker voor de motorkoelingsventilatoren erin.

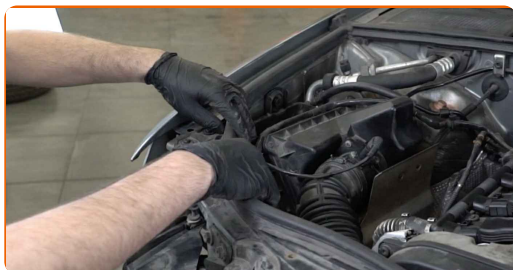


175 Monteer de luchtgeleidingen van de radiator.

176 Schroef de bevestigingsmiddelen voor de luchtgeleidingen van de radiator in. Gebruik Torx T20. Gebruik een ratelsleutel.



177 Breng de tochtstrip voor de motorkap aan.



178 Monteer de versterkingsstang van de bumper.

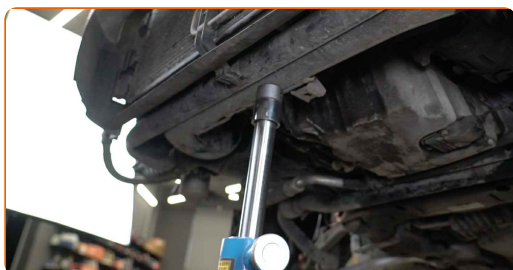


179 Schroef de bevestigingsmiddelen voor de bumperversterking in. Gebruik een dopsleutel Nr.13. Gebruik een ratelsleutel.

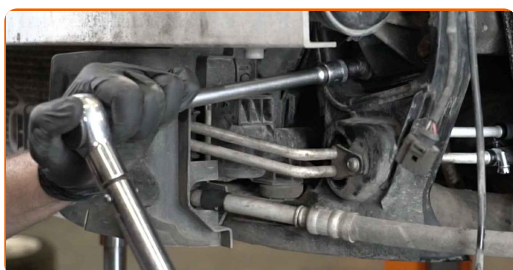


180 Vijzel de auto op met behulp van een krik of zet de auto boven een reparatiekuil.

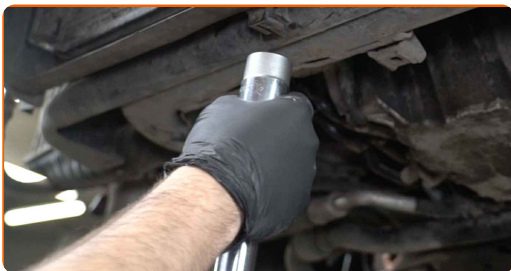
181 Stut de bumperversterking. Gebruik een hydraulische versnellingsbak krik.



182 Maak de bevestigingen van de versterkingsstang van de bumper vast. Gebruik een dopsleutel Nr.13. Gebruik een momentsleutel. Neem het aanbevolen aandraaimoment in acht.



183 Haal de stut weg vanonder de bumperversteviging.



AUTODOC raadt aan:

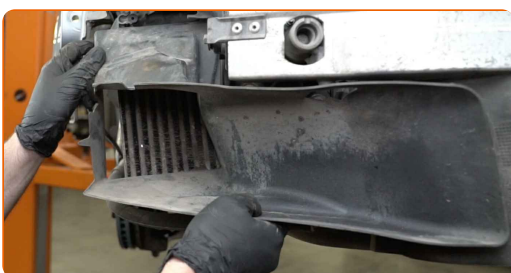
- Vervanging: waterpomp & distributieriem set – AUDI A1 Hatchback (8X1, 8XK).
Laat de versnellingsbakkrak soepel zakken, zonder geschok, teneinde de onderdelen en mechanismen niet te beschadigen.

184 Steek de stekker voor de claxon erin.

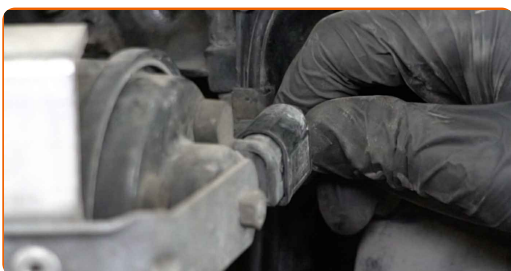
185 Sluit het luchtkanaal aan.

186 Steek de stekker voor de claxon erin.

187 Monteer het luchtkanaal.



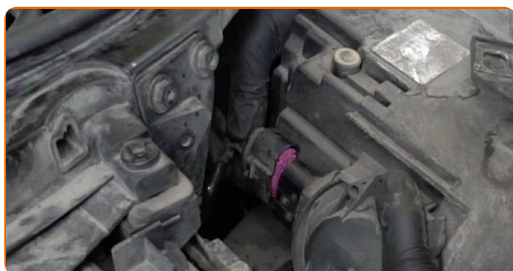
188 Steek de stekker voor de koelvloeistoftemperatuursensor erin.



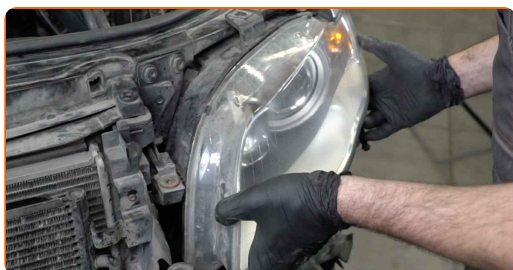
189 Sluit de bedrading voor de koelvloeistoftemperatuursensor aan.



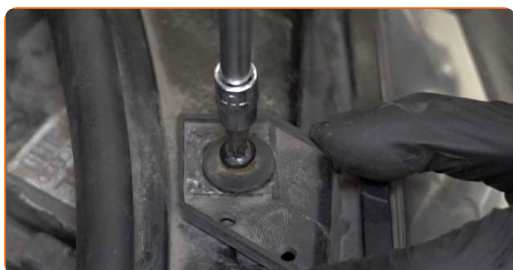
190 Sluit de connectoren voor de gloeilampen van de koplamp aan.



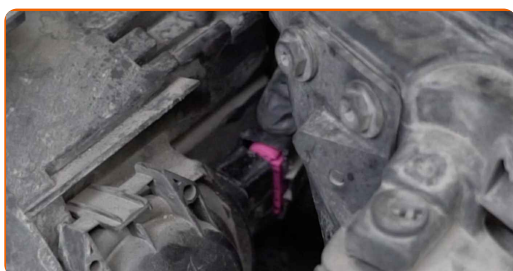
191 Monteer de koplamp.



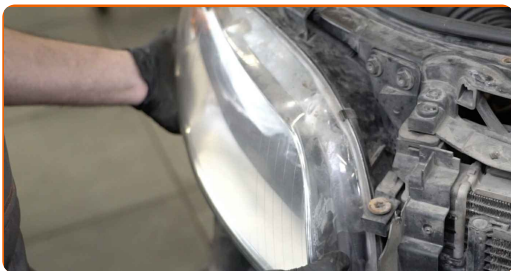
192 Schroef de bevestigingsstukken van de koplamp vast. Gebruik Torx T27. Gebruik een ratelsleutel.



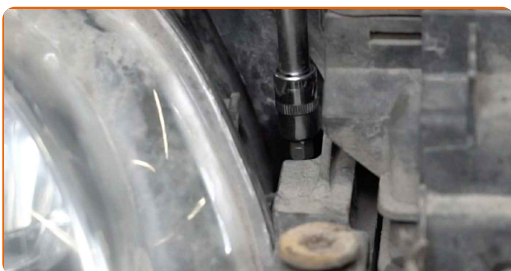
193 Sluit de connectoren voor de gloeilampen van de koplamp aan.



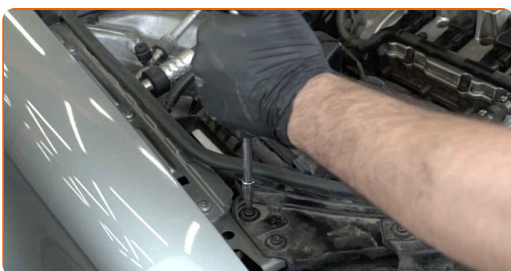
194 Monteer de koplamp.



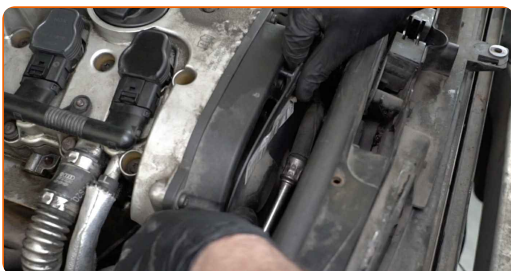
195 Schroef de bevestigingsstukken van de koplamp vast. Gebruik Torx T27. Gebruik een ratelsleutel.



196 Draai de bevestigingsmiddelen voor de koplamp aan. Gebruik Torx T27. Gebruik een momentsleutel. Neem het aanbevolen aandraaimoment in acht.

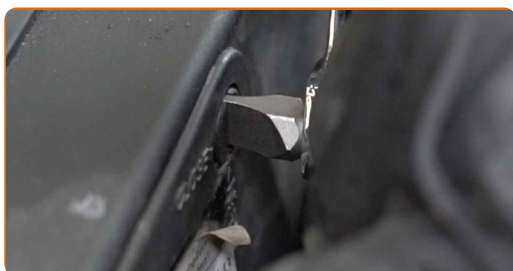


197 Breng de kap van de distributieriem die zich vooraan bovenaan bevindt aan.



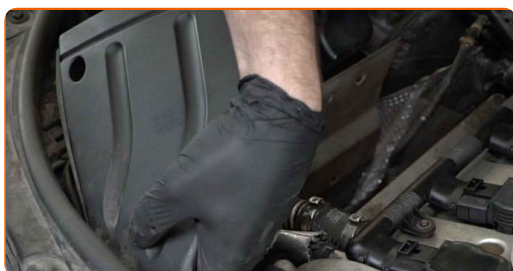
198

Schroef de bevestigingsmiddelen voor de kap van de distributieriem die zich vooraan bovenaan bevindt in. Gebruik een platte schroevendraaier.



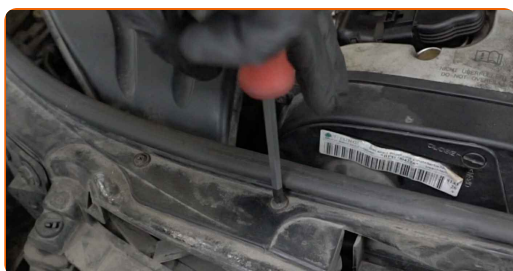
199

Monteer het luchtinlaatkanaal.



200

Schroef de bevestigingsmiddelen voor het luchtinlaatkanaal in. Gebruik een kruisschroevendraaier.



201

Plak schilderstape op de spatborden van de auto zodat de lak niet beschadigd raakt tijdens het demonteren van de bumper.



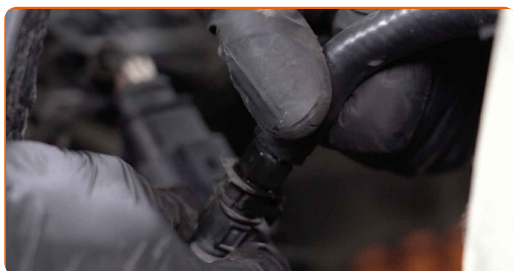
202

Sluit de stekkers voor de mistlampen aan.



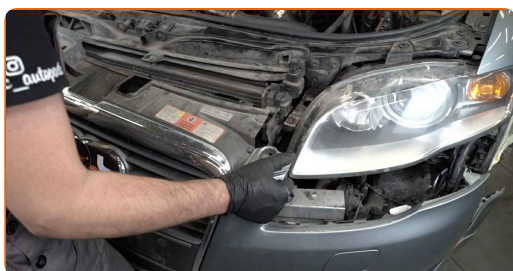
203

Sluit de slang voor de koplampsproeier aan.



204

Plaats de bumper op het bevestigingspunt. Zorg ervoor dat u de klik hoort wanneer deze in de juiste positie is gezet.



205

Schroef de bovenste bumperbevestigingen vast. Gebruik Torx T27. Gebruik een dopsleutel Nr.10. Gebruik een ratelsleutel.



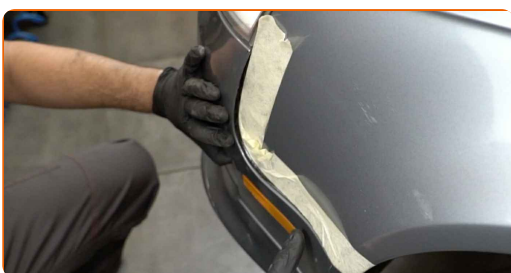
Vervanging: waterpomp & distributieriem set – AUDI A1 Hatchback (8X1, 8XK).

Tip:

- Om beschadigingen aan de onderdelen te voorkomen, moet u de bumper bij het vastschroeven van de bovenste bevestigingen vasthouden.

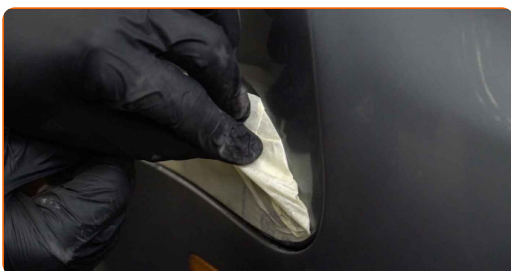
206

Maak de zijclipjes voor de bumper weer vast. Zorg ervoor dat u de klik hoort wanneer deze in de juiste positie is gezet.



207

Verwijder de schilderstape.



208

Schroef de bevestigingsmiddelen die de bumper met de spatborden verbinden in. Gebruik een dopsleutel Nr.10. Gebruik een ratelsleutel.



209

Schroef de bevestigingen van de afstandsbussen onder de versterkingsstang van de bumper vast. Gebruik Torx T25. Gebruik een dopsleutel Nr.10. Gebruik een ratelsleutel.



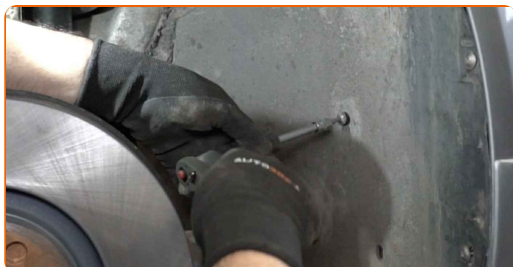
210

Plaats de wielkastafdekking op de bevestigingsplaats.



211

Plaats de bevestigingstukken voor de wielkastafdekking en draai deze vast. Gebruik Torx T25. Gebruik een ratelsleutel.



212

Installeer het wiel.



AUTODOC raadt aan:

- **Belangrijk!** Houd het wiel vast tijdens het inschroeven van de bevestigingsbouten.
AUDI A1 Hatchback (8X1, 8XK)

213 Draai de wielbouten vast. Gebruik de krachtdopsleutel #17.



214 Laat de wagen zaken.

215 Zet de wielen vast met behulp van wielblokken.

216 Draai de wielbouten vast aan de hand van een kruiselings patroon. Gebruik de krachtdopsleutel #17. Gebruik een momentsleutel. Draai deze vast tot een koppel van 120 Nm.



217 Verwijder de krik en de wielblokken.

218 Haal de dop van het expansiereservoir.



219 Steek de trechter erin.



220

Vul het expansiereservoir met koelvloeistof.

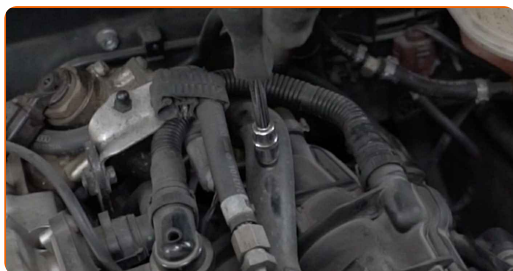


Vervanging: waterpomp & distributieriem set – AUDI A1 Hatchback (8X1, 8XK).
Deskundigen bevelen aan:

- Maak uitsluitend gebruik van door de fabrikant aanbevolen koelvloeistof.
- Het koelvloeistofpeil dient bij het streepje 'MAX' te liggen.
- Wacht af totdat alle lucht uit het systeem verdreven is.

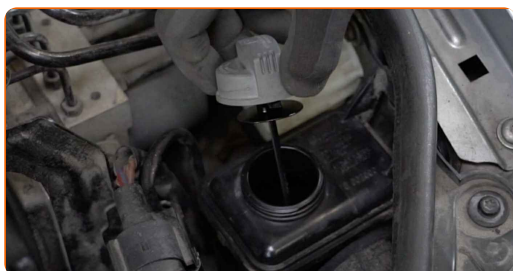
221

Schroef de ontluchtingsnippel voor het koelsysteem los. Gebruik een dopsleutel Nr.10. Gebruik een ratelsleutel. Wacht af totdat alle lucht uit het systeem verdreven is.



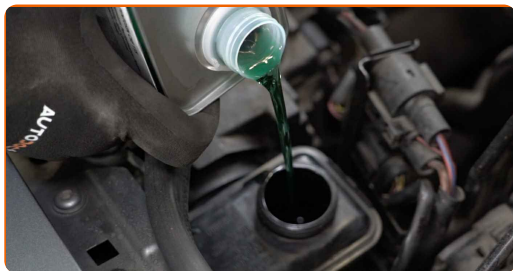
222

Schroef de dop voor het reservoir van de hydraulische stuurbekrachtiging los. Haal de dop van het reservoir van de hydraulische stuurbekrachtiging.



223

Vul het reservoir voor de hydraulische stuurbekrachtiging met vloeistof.



Vervanging: waterpomp & distributieriem set – AUDI A1 Hatchback (8X1, 8XK).
Tip van AUTODOC:

- Maak gebruik van een door de autofabrikant aanbevolen vloeistof voor de hydraulische stuurbekrachtiging.
- Het peil van de vloeistof voor de hydraulische stuurbekrachtiging dient bij het streepje 'MAX' te liggen.

224

Sluit de klemmen aan op de accu.



Vervanging: waterpomp & distributieriem set – AUDI A1 Hatchback (8X1, 8XK).
AUTODOC beveelt aan:

- Wees voorzichtig! Haal de plus- en minuspolen van de autoaccu niet door elkaar.

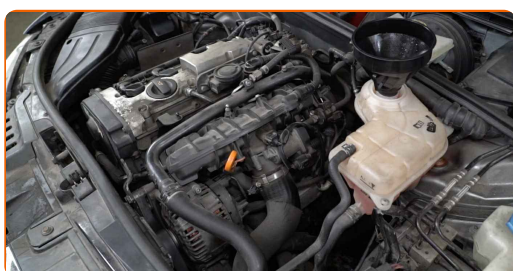
225

Schroef de bevestigingsmiddelen voor de accuklemmen in. Gebruik een dopsleutel Nr.10. Gebruik een ratelsleutel.



226

Laat de motor enkele minuten draaien. Het doel hiervan is overgebleven lucht uit het koelsysteem te verwijderen en na te gaan of de onderdelen naar behoren werken.

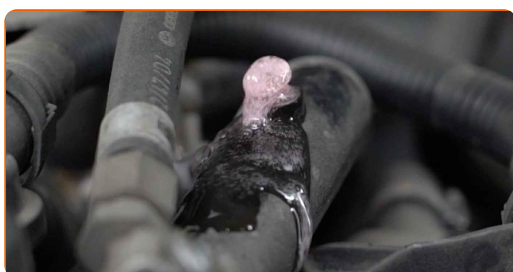


227

Schakel de motor uit.

228

Controleer het koelvloeistofpeil. Giet er desgewenst koelvloeistof bij tot aan het aangegeven peil.

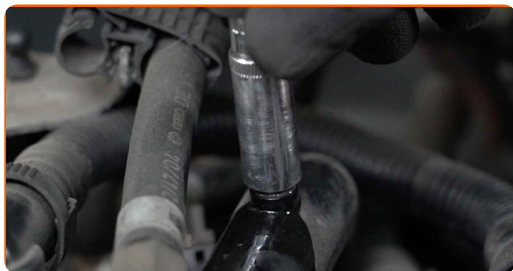


Let op!

- Het koelvloeistofpeil dient bij het streepje 'MAX' te liggen.

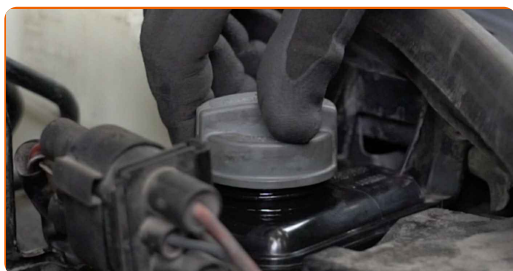
229

Schroef de ontluichtingsnippel voor het koelsysteem in. Gebruik een dopsleutel Nr.10. Gebruik een ratelsleutel.



230

Doe de dop op het reservoir voor de hydraulische stuurbekrachtiging.



231

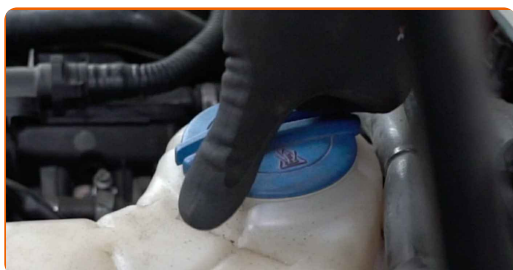
Draai de dop voor het reservoir van de hydraulische stuurbekrachtiging vast.

232

Plaats het dopje op het expansiereservoir.

233

Draai de dop op het expansiereservoir.



234

Installeer het motordeksel en maak het vast.

AUTODOC raadt aan:

- Vervanging: waterpomp & distributieriem set – AUDI A1 Hatchback (8X1, 8XK). Oefen geen bovenmatige kracht uit bij het monteren. Daarbij zou het onderdeel schade kunnen oplopen.
- Let erop dat de motorafdekking goed op zijn plaats zit. Deze mag niet worden verschoven ten opzichte van de geleidingsbevestigingen.

235

Verwijder de beschermhoes van het spatbord.

236

Sluit de motorkap.

Vervanging: waterpomp & distributieriem set – AUDI A1 Hatchback (8X1, 8XK).
De experts van AUTODOC bevelen aan:

- Vergeet niet om op te schrijven bij welke kilometerstand u de distributieriem- en waterpompset vervangen hebt.

GOED GEDAAN! **BEKIJK MEER TUTORIALS**

AUTODOC – TOPKWALITEIT EN BETAALBARE AUTO-ONDERDELEN ONLINE

AUTODOC'S MOBIELE APP: GRIJP GEWELDIGE AANBIEDINGEN, TERWIJL U COMFORTABEL WINKELT



EEN GEWELDIG AANBOD AAN RESERVEONDERDELEN VOOR UW AUTO

WATERPOMP & DISTRIBUTIERIEM SET: EEN OMVANGRIJK AANBOD

UITSLUITING VAN VERANTWOORDELIJKHEID:

Das document bevat alleen algemene aanbevelingen die te pas kunnen komen als u bezig bent met reparatie of vervanging van onderdelen. AUTODOC is niet aansprakelijk voor verliezen, verwondingen of schade aan eigendommen die bij het repareren of vervangen kunnen optreden door een verkeerde toepassing of een verkeerde interpretatie van de ter beschikking gestelde informatie.

AUTODOC is niet aansprakelijk voor eventuele fouten en onduidelijkheden in deze handleiding. De informatie wordt alleen ter beschikking gesteld om te verduidelijken en is geen alternatief voor instructies van deskundigen.

AUTODOC is niet aansprakelijk voor de verkeerde of gevaarlijke toepassing van apparatuur, werktuig en auto-onderdelen. AUTODOC geeft het dringende advies om voorzichtig te zijn en zich aan de veiligheidsvoorschriften te houden als er sprake is van een reparatie of een vervanging. En denkt u eraan: het gebruik van auto-onderdelen met een minderwaardige kwaliteit is geen garantie voor de vereiste verkeersveiligheid.

© Copyright 2022 – Alle content, met name teksten, foto's en grafieken zijn als intellectueel eigendom geregistreerd. Alle rechten, met inbegrip van vermenigvuldiging, publicatie, bewerking en vertaling, zijn voorbehouden, AUTODOC GmbH.