



Hoe remblokken vooraan
vervangen bij een
ALPINA B10 (E39) –
vervangingshandleiding

EENDERE VIDEO-TUTORIAL



Deze video toont de vervangingsprocedure van een eender auto-onderdeel in een andere auto.

Belangrijk!

Deze vervangingsprocedure kan worden toegepast voor de volgende voertuigen:
ALPINA B10 (E39) 4.6 V8, ALPINA B10 (E39) 4.8 V8

De stappen kunnen lichtjes variëren, afhankelijk van het ontwerp van de wagen.

Deze tutorial werd gemaakt op basis van de vervangingsprocedure voor een eender auto-onderdeel op: BMW 5 Sedan (E39) 520i 2.0

**VERVANGING: REMBLOKKEN – ALPINA B10 (E39).
OVERZICHT MET GEREEDSCHAP DAT U NODIG HEBT:**



- Staalborstel
- Universele reinigingspray
- Remmenreiniger
- Anti-squeal pasta
- Kopervet
- Inbus bit nr. H7
- Krachtdop voor velgen Nr.17
- Ratelsleutel
- Momentsleutel
- Remklauw terugsteller
- Koevoet
- Spatbordbeschermer
- Wielblok

Koop gereedschap

Vervanging: remblokken – ALPINA B10 (E39). Tips van de experts van AUTODOC:

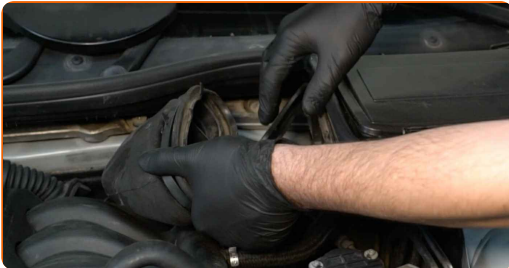
- Voer de vervanging van remblokken volledig uit voor elke as. Hierdoor verkrijgt u effectieve remkracht.
- De vervangprocedure is identiek voor alle remblokken op dezelfde as.
- Alle werkzaamheden moeten worden verricht met stilstaande motor.

VERVANGING: REMBLOKKEN – ALPINA B10 (E39). ONDERNEEM DE VOLGENDE STAPPEN:

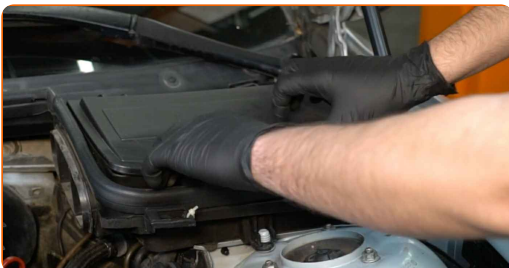
1 Open de motorkap.

2 Gebruik een beschermhoes om beschadiging van lak en kunststof onderdelen van de auto te voorkomen.

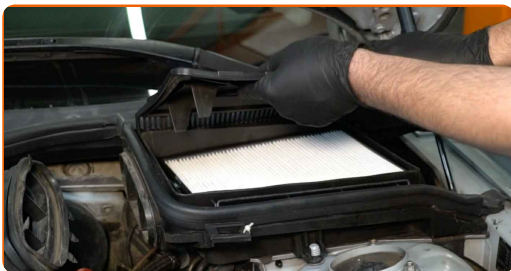
3 Koppel het luchtkanaal af van het interieurfilterhuis.



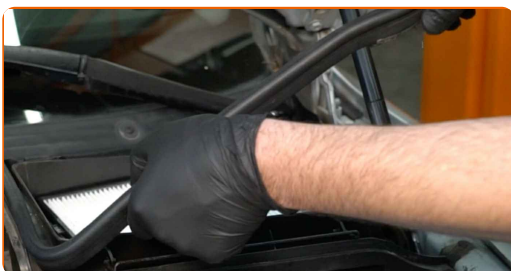
4 Maak de clips van de kap van het interieurfilter los.



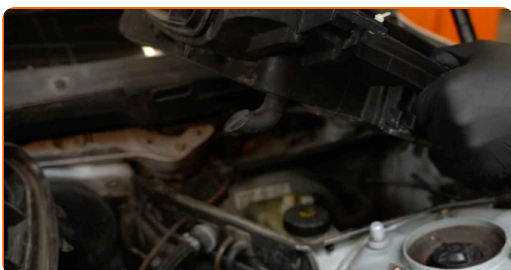
5 Verwijder het behuizingsdeksel van de cabineluchtfilter.



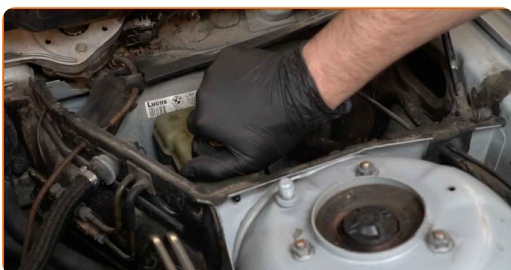
6 Verwijder de afdichting van het interieurfilterhuis.



7 Verwijder de behuizing van de cabineluchtfilter.



8 Schroef het deksel van het remvloeistofreservoir los.



9 Zet de wielen vast met behulp van wielblokken.

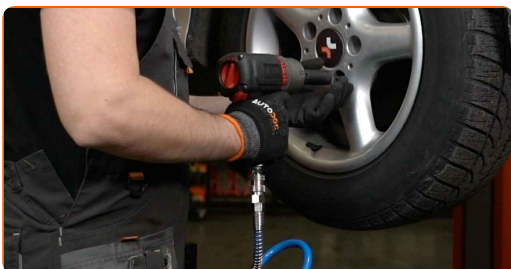


10 Maak de wielbouten los. Gebruik de krachtdopsleutel #17.



11 Verhoog de voorzijde van de wagen en plaats veilig op steunen.

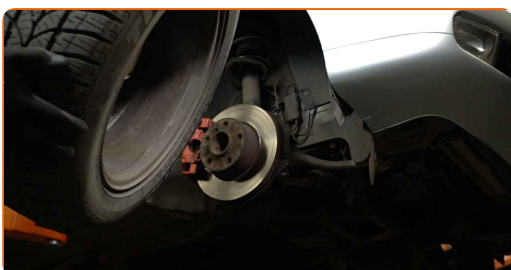
12 Draai de wielbouten los.



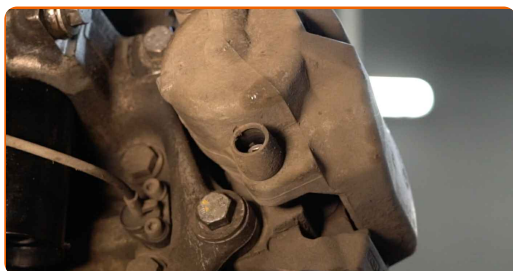
AUTODOC raadt aan:

- Belangrijk! Houd het wiel vast tijdens het losschroeven van de bevestigingsbouten. ALPINA B10 (E39)

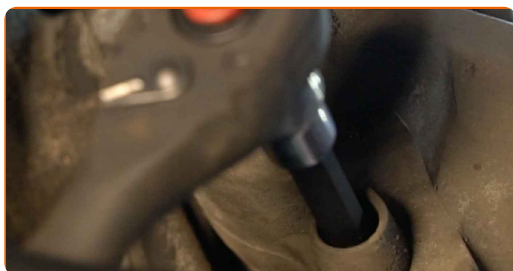
13 Neem het wiel eraf.



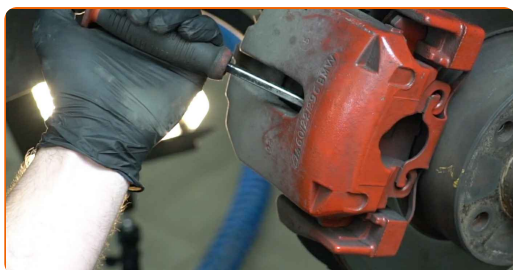
14 Verwijder de stofkappen van de geleidepennen van de remklauw. Gebruik een koevoet.



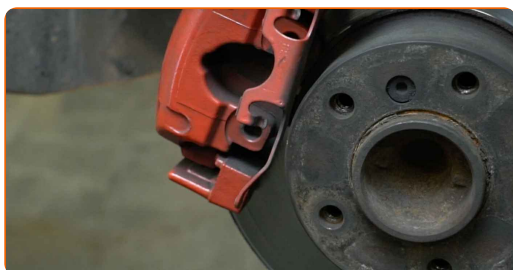
15 Schroef de bevestiging van de remklauw los. Gebruik inbussleutel nr. H7. Gebruik een ratelsleutel.



16 Spreid de remblokken. Gebruik een koevoet.



17 Ontkoppel de remklauwveer. Gebruik een koevoet.



18 Verwijder de remklauw.

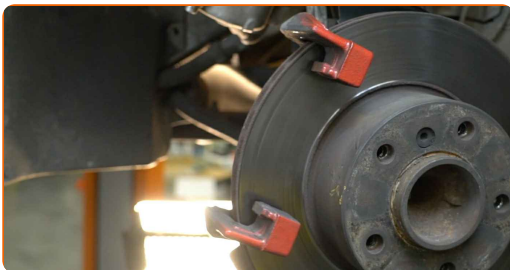


Vervanging: remblokken – ALPINA B10 (E39). AUTODOC beveelt aan:

- Bind de remklauw vast aan de ophanging of aan de carrosserie met een kabel, zonder deze los te koppelen van de remslang, om drukontlading van het remsysteem te voorkomen.
- Zorg er voor dat de remklauw niet aan de remslang hangt.
- Druk het rempedaal niet in na het verwijderen van de remklauw. Als resultaat kan de zuiger uit de remcilinder vallen, en kan er remvloeistof lekken of de druk in het systeem ontladen worden.
- Controleer de remklauwhouder, de geleidepenen en de stofkappen van de remklauw. Reinig deze. Vervang ze indien nodig.

19

Verwijder de remblokken.

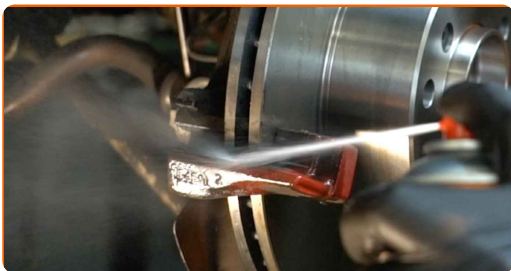


Vervanging: remblokken – ALPINA B10 (E39). Tip:

- Meet de dikte van de remschijven. Van zodra de slijtagelimiet bereikt is, moet het onderdeel vervangen worden.

20

Reinig de remklauwbeugel van vuil en stof. Gebruik een staalborstel. Gebruik allesreiniger.



21

Behandel de remklauwzuiger. Gebruik een remmenreiniger.

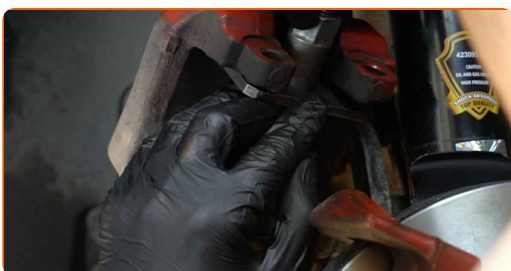


AUTODOC raadt aan:

- Vervanging: remblokken – ALPINA B10 (E39). Wacht een paar minuten af na het aanbrengen van de spray.

22

Druk de zuiger van de remklauw in. Gebruik een remklauw terugdraaiset.



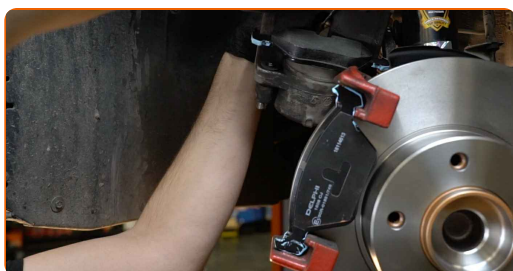
- 23** Behandel de remblokken op de plekken waar hun oppervlak de remklauwhouder raakt met een daarvoor bedoeld middel. Gebruik een anti-squeal pasta.



Vervanging: remblokken – ALPINA B10 (E39). De experts van AUTODOC bevelen aan:

- Zorg ervoor dat het schijfoppervlak proper is vooraleer de blokken te installeren.

- 24** Installeer nieuwe remblokken.



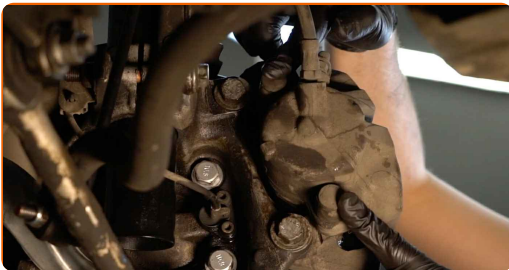
Vervanging: remblokken – ALPINA B10 (E39). Tip van AUTODOC:

- Zorg ervoor dat de blokken geïnstalleerd zijn met de voeringen in de richting van de schijf.

- 25** Installeer de remklauw en zet deze vast. Gebruik inbussleutel nr. H7. Gebruik een momentsleutel. Draai deze vast tot een koppel van 30 Nm.



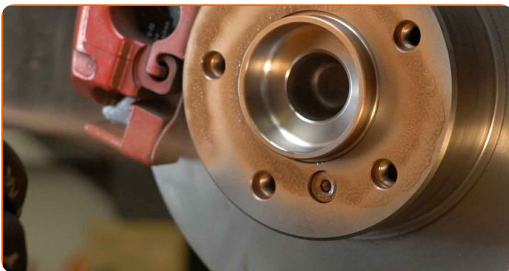
- 26** Installeer de stofkappen op de geleidepennen van de remklauw.



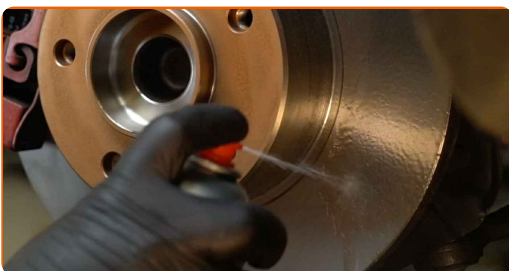
- 27** Installeer de borgveer van de remklauw.



- 28** Behandel het oppervlak waar de remschijf contact maakt met de velg. Gebruik een kopersmeermiddel.



- 29** Reinig het oppervlak van de remschijf. Gebruik een remmenreiniger.



Vervanging: remblokken – ALPINA B10 (E39). Tips van de experts van AUTODOC:

- Wacht enkele minuten na het aanbrengen van de spray.

30

Installeer het wiel.



AUTODOC raadt aan:

- Waarschuwing! Houd het wiel vast tijdens het inschroeven van de bevestigingsbouten om letsel te voorkomen. ALPINA B10 (E39)

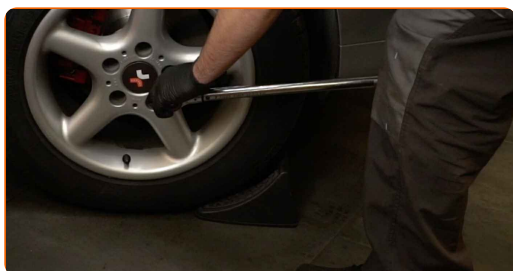
31

Draai de wielbouten vast. Gebruik de krachtdopsleutel #17.



32

Verlaag de wagen en werk in kruisvolgorde bij het aanspannen van de wielbouten. Gebruik de krachtdopsleutel #17. Gebruik een momentsleutel. Draai deze vast tot een koppel van 120 Nm.

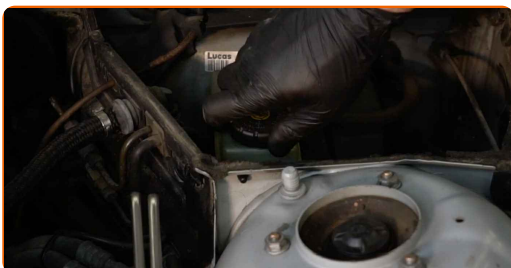


AUTODOC raadt aan:

- **Belangrijk!** Vervanging: remblokken – ALPINA B10 (E39). Ga het remvloeistofpeil in het reservoir na en vul het eventueel bij.

33

Schroef de dop van het expansievat voor de remvloeistof vast.

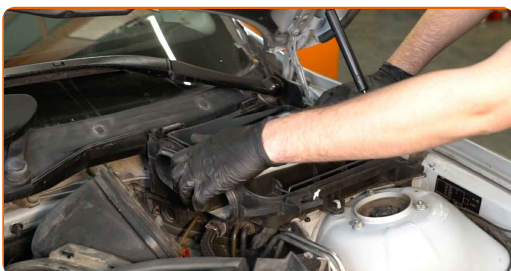


AUTODOC raadt aan:

- ALPINA B10 (E39) – Druk het rempedaal meerdere keren in terwijl de motor uit staat, totdat u weerstand voelt aanzwellen.

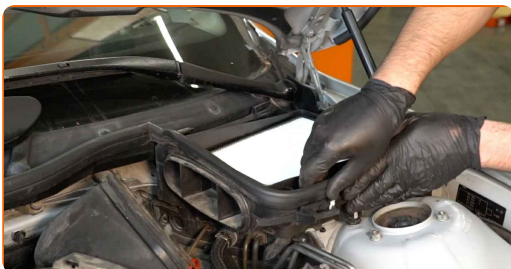
34

Installeer de behuizing van de cabineluchtfilter.

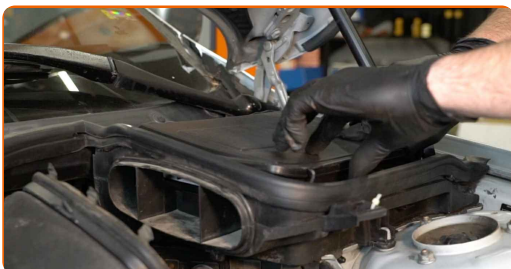


35

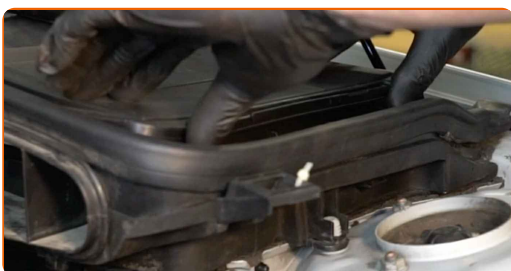
Breng de afdichting van het interieurfilterhuis weer aan.



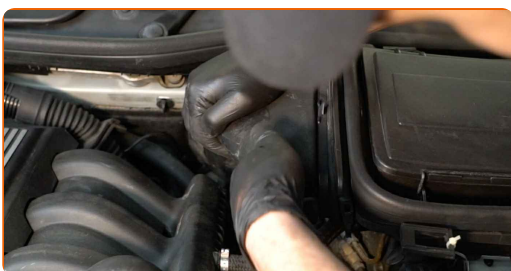
- 36 Installeer het behuizingsdeksel van de cabineluchtfilter. Zorg ervoor dat u de klik hoort wanneer deze in de juiste positie is gezet.



- 37 Maak de clips van de kap van het interieurfilter vast.



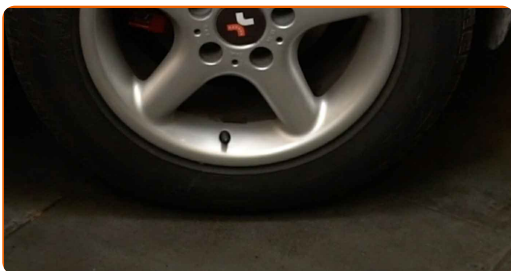
- 38 Installeer de behuizing van het luchtkanaal.



- 39 Verwijder de beschermhoes van het spatbord.

- 40 Sluit de motorkap.

- 41 Verwijder de krik en de wielblokken.



Vervanging: remblokken – ALPINA B10 (E39). AUTODOC beveelt aan:

- Vertraag langzaam voor de eerste 150-200 km na de vervanging van de remblokken. Vermijd onnodig en scherp remmen om te stoppen.

GOED GEDAAN! 

BEKIJK MEER TUTORIALS

AUTODOC – TOPKWALITEIT EN BETAALBARE AUTO-ONDERDELEN ONLINE

AUTODOC'S MOBIELE APP: GRIJP GEWELDIGE AANBIEDINGEN, TERWIJL U COMFORTABEL WINKELT



+ AUTODOC

GET IT ON
Google Play

Download on the
App Store

Download

EEN GEWELDIG AANBOD AAN RESERVEONDERDELEN VOOR UW AUTO

REMBLOKKEN: EEN OMVANGRIJK AANBOD

UITSLUITING VAN VERANTWOORDELIJKHEID:

Das document bevat alleen algemene aanbevelingen die te pas kunnen komen als u bezig bent met reparatie of vervanging van onderdelen. AUTODOC is niet aansprakelijk voor verliezen, verwondingen of schade aan eigendommen die bij het repareren of vervangen kunnen optreden door een verkeerde toepassing of een verkeerde interpretatie van de ter beschikking gestelde informatie.

AUTODOC is niet aansprakelijk voor eventuele fouten en onduidelijkheden in deze handleiding. De informatie wordt alleen ter beschikking gesteld om te verduidelijken en is geen alternatief voor instructies van deskundigen.

AUTODOC is niet aansprakelijk voor de verkeerde of gevaarlijke toepassing van apparatuur, werktuig en auto-onderdelen. AUTODOC geeft het dringende advies om voorzichtig te zijn en zich aan de veiligheidsvoorschriften te houden als er sprake is van een reparatie of een vervanging. En denkt u eraan: het gebruik van auto-onderdelen met een minderwaardige kwaliteit is geen garantie voor de vereiste verkeersveiligheid.

© Copyright 2023 – Alle content, met name teksten, foto's en grafieken zijn als intellectueel eigendom geregistreerd. Alle rechten, met inbegrip van vermenigvuldiging, publicatie, bewerking en vertaling, zijn voorbehouden, AUTODOC SE.