



Hoe stabilisatorstang
achteraan vervangen bij
een **ALFA ROMEO Brera**
(939_) –
vervangingshandleiding

EENDERE VIDEO-TUTORIAL



Deze video toont de vervangingsprocedure van een eender auto-onderdeel in een andere auto.

Belangrijk!

Deze vervangingsprocedure kan worden toegepast voor de volgende voertuigen: ALFA ROMEO Brera (939_) 2.0 JTDM, ALFA ROMEO Brera (939_) 2.2 JTS (939.DXB11), ALFA ROMEO Brera (939_) 3.2 JTS Q4 (939.DXG22), ALFA ROMEO Brera (939_) 2.4 JTDM 20V, ALFA ROMEO Brera (939_) 3.2 JTS, ALFA ROMEO Brera (939_) 1.8 TBi

De stappen kunnen lichtjes variëren, afhankelijk van het ontwerp van de wagen.

Deze tutorial werd gemaakt op basis van de vervangingsprocedure voor een eender auto-onderdeel op: ALFA ROMEO 159 Sportwagon (939) 2.2 JTS

VERVANGING: STABILISATORSTANG – ALFA ROMEO BRERA (939_). WERKTUIG DAT U DAARBIJ NODIG HEBT:



- Staalborstel
- WD-40 spray
- Kopervet
- Combinatiesleutel Nr.18
- Dopsleutel nr.18
- inbus bit nr. H6
- Krachtdop voor velgen Nr.17
- Momentsleutel
- Wielblok

Koop gereedschap

AUTODOC raadt aan:

- Vervang de koppelstangen op een ALFA ROMEO Brera (939_) in paren.
- De vervangprocedure is identiek voor beide koppelstangen op dezelfde as.
- Alle werkzaamheden moeten worden verricht met stilstaande motor.

**VERVANGING: STABILISATORSTANG – ALFA ROMEO BRERA (939_).
AANBEVOLEN VOLGORDE VAN STAPPEN:**

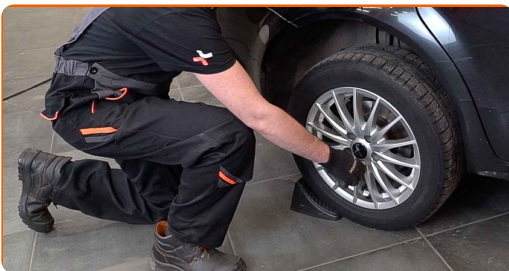
1

Zet de wielen vast met behulp van wielblokken.



2

Maak de wielbouten los. Gebruik de krachtdopsleutel #17.



3

Verhoog de achterzijde van de wagen en plaats veilig op steunen.

4

Draai de wielbouten los.



AUTODOC raadt aan:

- Waarschuwing! Houd het wiel vast tijdens het losschroeven van de bevestigingsbouten om letsel te voorkomen. ALFA ROMEO Brera (939_)

5

Neem het wiel eraf.

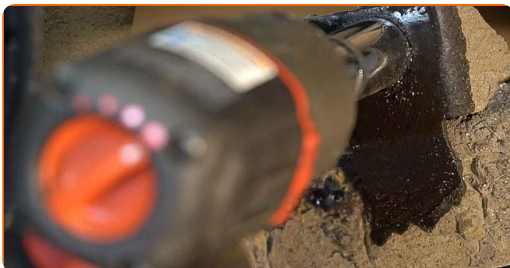


6

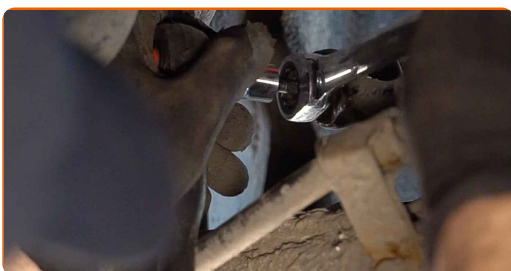
Reinig de koppelstangbevestigingen. Gebruik een staalborstel. Gebruik de WD-40 spray.

7

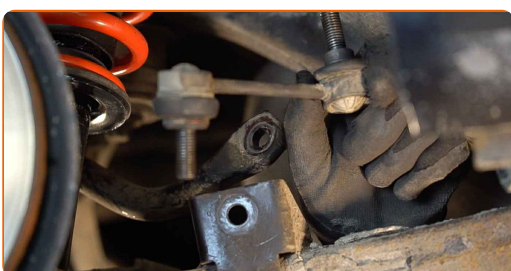
Schroef het bevestigingsstuk dat de stabilisatorstang en de draagarm met elkaar verbindt los. Gebruik een dopsleutel Nr.18.



- 8** Schroef de bevestigingen die de koppelstangen met de stabilisatorstang verbinden los. Gebruik een combinatie steeksleutel Nr.18 Gebruik inbussleutel nr. H6.



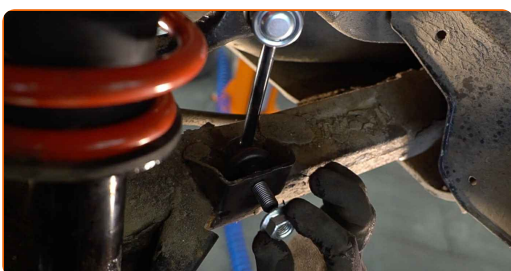
- 9** Verwijder de stabilisatorstang.



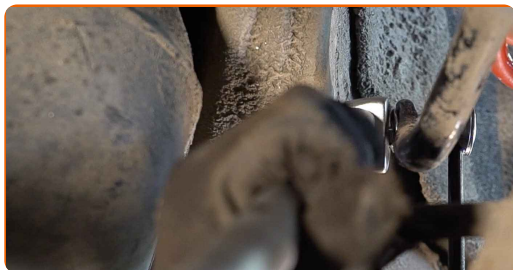
Vervanging: stabilisatorstang – ALFA ROMEO Brera (939_). Deskundigen bevelen aan:

- Inspecteer de stabilisatorbussen. Vervang ze indien nodig.

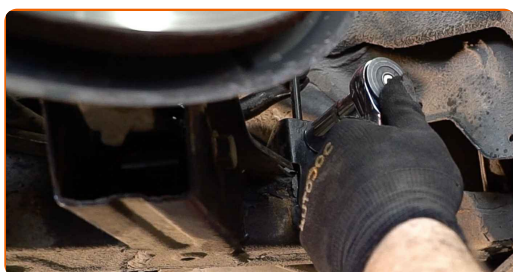
- 10** Installeer een nieuwe stang, span de bevestigingen aan. Gebruik een combinatie steeksleutel Nr.18 Gebruik inbussleutel nr. H6.



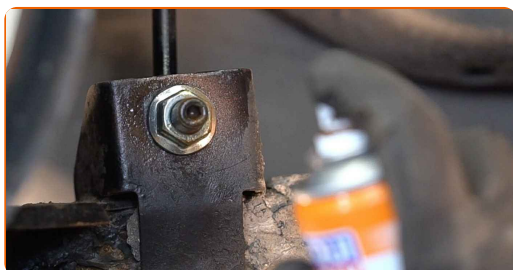
- 11** Draai het bevestigingsstuk dat de koppelstang en de stabilisatorstang met elkaar verbindt vast. Gebruik een combinatie steeksleutel Nr.18. Gebruik inbussleutel nr. H6. Gebruik een momentsleutel. Draai deze vast tot een koppel van 60 Nm.



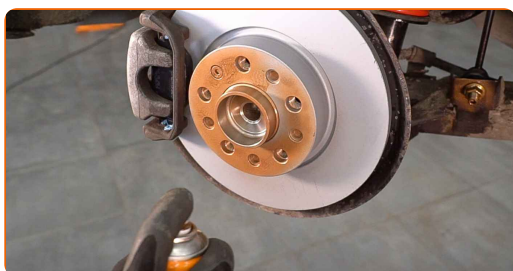
- 12** Draai het bevestigingsstuk dat de stabilisatorstang en de draagarm met elkaar verbindt vast. Gebruik een combinatie steeksleutel Nr.18 Gebruik een dopsleutel Nr.18. Gebruik een momentsleutel. Draai deze vast tot een koppel van 60 Nm.



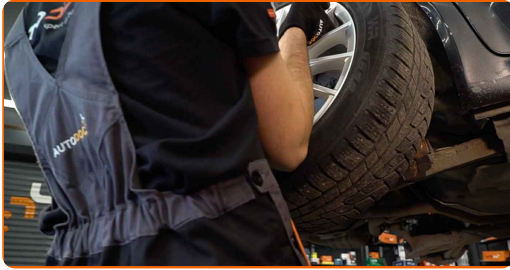
- 13** Behandel alle gewrichten van de koppelstang. Gebruik een kopersmeermiddel.



- 14** Reinig het oppervlak waarop de velg moet worden gemonteerd. Gebruik een staalborstel. Behandel het contactoppervlak. Gebruik een kopersmeermiddel.



15 Installeer het wiel.



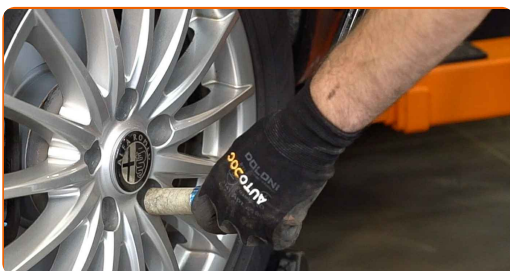
AUTODOC raadt aan:

- **Belangrijk!** Houd het wiel vast tijdens het inschroeven van de bevestigingsbouten.
ALFA ROMEO Brera (939_)

16 Draai de wielbouten vast. Gebruik de krachtdopsleutel #17.

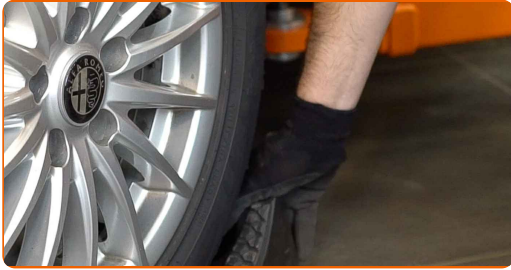


17 Verlaag de wagen en werk in kruisvolgorde bij het aanspannen van de wielbouten. Gebruik de krachtdopsleutel #17. Gebruik een momentsleutel. Draai deze vast tot een koppel van 120 Nm.



18

Verwijder de krik en de wielblokken.



GOED GEDAAN! 

BEKIJK MEER TUTORIALS

AUTODOC – TOPKWALITEIT EN BETAALBARE AUTO-ONDERDELEN ONLINE

AUTODOC'S MOBIELE APP: GRIJP GEWELDIGE AANBIEDINGEN, TERWIJL U COMFORTABEL WINKELT



+ AUTODOC

GET IT ON **Google Play**

Download on the **App Store**

Download

EEN GEWELDIG AANBOD AAN RESERVEONDERDELEN VOOR UW AUTO

STABILISATORSTANG: EEN OMVANGRIJK AANBOD

(i) UITSLUITING VAN VERANTWOORDELIJKHEID:

Das document bevat alleen algemene aanbevelingen die te pas kunnen komen als u bezig bent met reparatie of vervanging van onderdelen. AUTODOC is niet aansprakelijk voor verliezen, verwondingen of schade aan eigendommen die bij het repareren of vervangen kunnen optreden door een verkeerde toepassing of een verkeerde interpretatie van de ter beschikking gestelde informatie.

AUTODOC is niet aansprakelijk voor eventuele fouten en onduidelijkheden in deze handleiding. De informatie wordt alleen ter beschikking gesteld om te verduidelijken en is geen alternatief voor instructies van deskundigen.

AUTODOC is niet aansprakelijk voor de verkeerde of gevaarlijke toepassing van apparatuur, werktuig en auto-onderdelen. AUTODOC geeft het dringende advies om voorzichtig te zijn en zich aan de veiligheidsvoorschriften te houden als er sprake is van een reparatie of een vervanging. En denkt u eraan: het gebruik van auto-onderdelen met een minderwaardige kwaliteit is geen garantie voor de vereiste verkeersveiligheid.

© Copyright 2023 – Alle content, met name teksten, foto's en grafieken zijn als intellectueel eigendom geregistreerd. Alle rechten, met inbegrip van vermenigvuldiging, publicatie, bewerking en vertaling, zijn voorbehouden, AUTODOC SE.