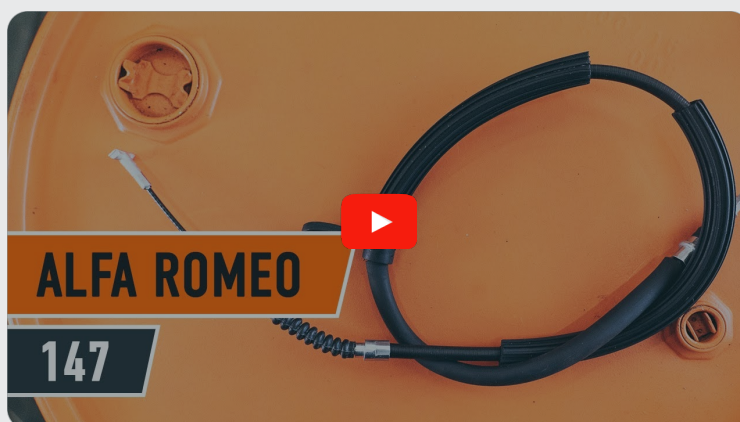




Hoe handremkabel  
vervangen bij een **ALFA**  
**ROMEO 145 (930)** –  
vervangingshandleiding

## EENDERE VIDEO-TUTORIAL



Deze video toont de vervangingsprocedure van een eender auto-onderdeel in een andere auto.

### **Belangrijk!**

Deze vervangingsprocedure kan worden toegepast voor de volgende voertuigen: ALFA ROMEO 145 (930) 1.7 i.e. 16V (930.A1), ALFA ROMEO 145 (930) 1.6 i.e. (930.A2), ALFA ROMEO 145 (930) 1.4 i.e. (930.A3), ALFA ROMEO 145 (930) 1.9 TD (930.A4), ALFA ROMEO 145 (930) 2.0 16V T.S. (930.A5), ALFA ROMEO 145 (930) 1.4 i.e. 16V T.S. (930.A3A), ALFA ROMEO 145 (930) 1.6 i.e. 16V T.S. (930.A2), ALFA ROMEO 145 (930) 1.8 i.e. 16V T.S. (930.A1A), ALFA ROMEO 145 (930) 1.8 i.e. 16V (930.A1A), ALFA ROMEO 145 (930) 2.0 16V (930.A5), ALFA ROMEO 145 (930) 1.9 JTD (930.A4B)

De stappen kunnen lichtjes variëren, afhankelijk van het ontwerp van de wagen.

Deze tutorial werd gemaakt op basis van de vervangingsprocedure voor een eender auto-onderdeel op: ALFA ROMEO 147 (937) 1.6 16V T.SPARK

VERVANGING: HANDREMKADEL – ALFA ROMEO 145 (930). OVERZICHT MET GEREEDSCHAP DAT U NODIG HEBT:



- Staalborstel
- WD-40 spray
- Universele reinigingspray
- Momentsleutel
- Combinatiesleutel Nr.10
- Combinatiesleutel Nr.13
- Dopsleutel nr.10
- Hamer
- Waterpomptang
- Koevoet
- Wielblok

**Koop gereedschap**

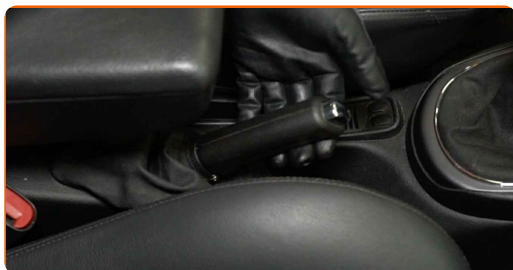
Vervanging: handremkabel – ALFA ROMEO 145 (930). AUTODOC beveelt aan:

- Vervang de handremkabels paarsgewijs.
- NB: alle werkzaamheden aan de auto ALFA ROMEO 145 (930) dienen uitgevoerd te worden bij een uitgeschakelde motor.

## VOER DE VERVANGING IN DEZE VOLGORDE UIT:

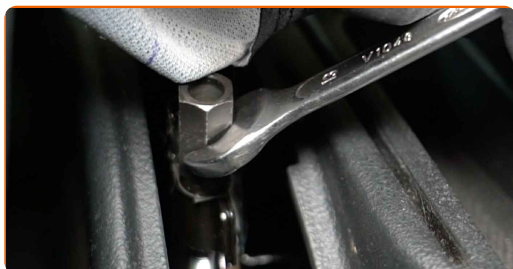
1

Druk de handremhendel op de remklauw.



2

Maak de handremkabel los. Gebruik een combinatie steeksleutel Nr.13



3

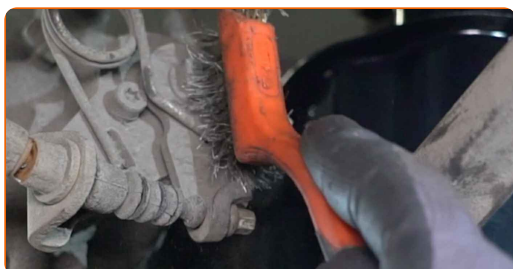
Zet de wielen vast met behulp van wielblokken.

4

Verhoog de achterzijde van de wagen en plaats veilig op steunen.

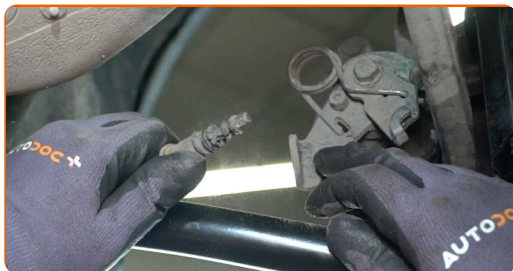
5

Maak het bevestigingsmiddel voor de handremkabels schoon. Gebruik een staalborstel. Gebruik allesreiniger.



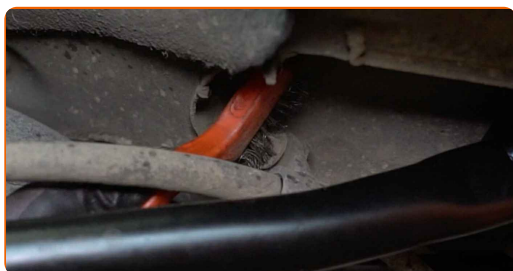
6

Ontkoppel de handremkabel van de remklauw. Gebruik een koevoet. Gebruik een waterpomptang.



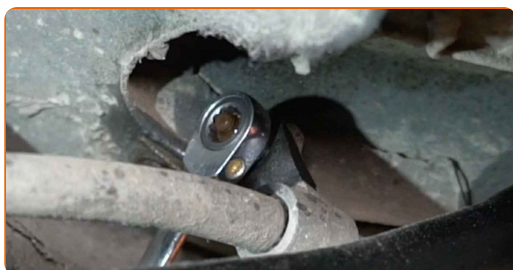
7

Maak het bevestigingsmiddel voor de handremkabels schoon. Gebruik een staalborstel. Gebruik de WD-40 spray.



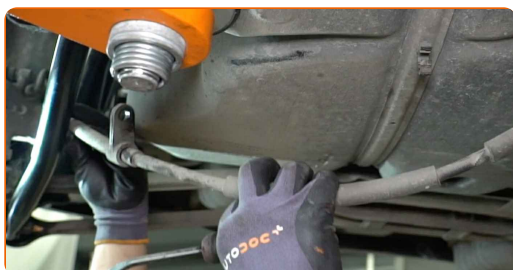
8

Schroef de bevestiging van handremkabel los. Gebruik een combinatie steeksleutel Nr.10



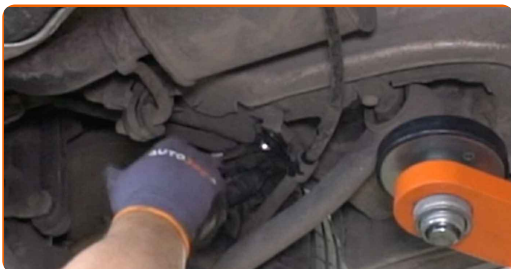
9

Maak de handremkabel los van de carrosserie. Gebruik een koevoet.



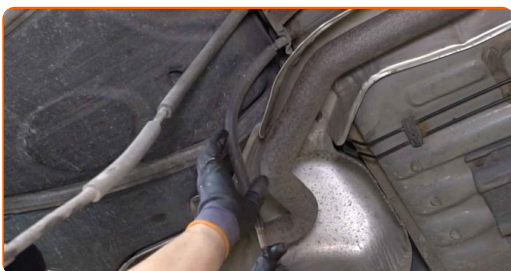
10

Schroef de bevestiging van handremkabel los. Gebruik een combinatie steeksleutel Nr.10



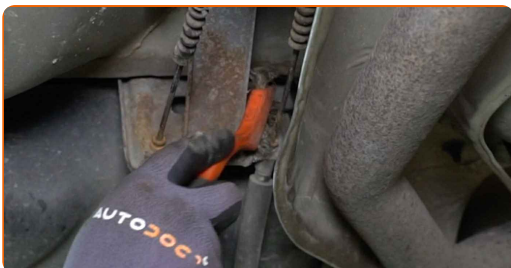
11

Maak de handremkabel los van de carrosserie. Gebruik een koevoet.



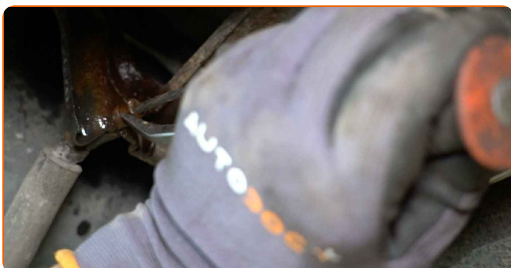
12

Maak het bevestigingsmiddel voor de handremkabels schoon. Gebruik een staalborstel. Gebruik de WD-40 spray.

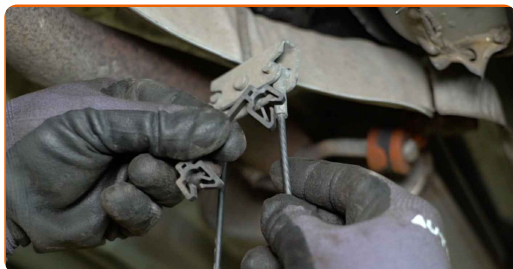


13

Verwijder de borgklem van de handremkabel. Gebruik een koevoet. Gebruik een hamer.

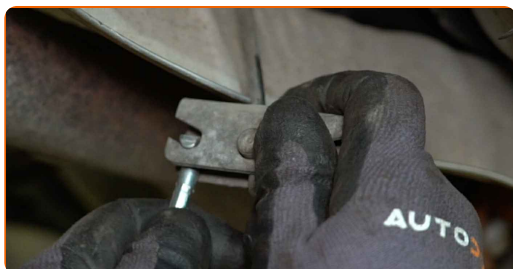


**14** Verwijder de handremkabel.

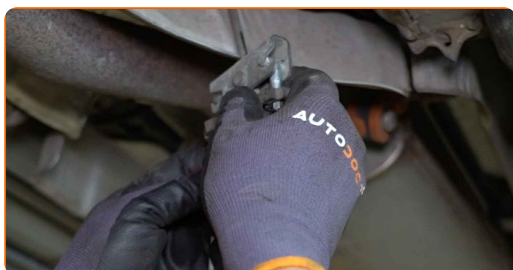


**15** Verwijder de handremkabel.

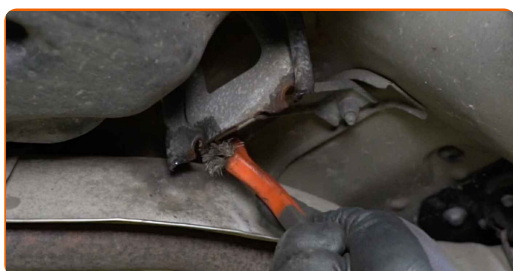
**16** Installeer een nieuwe handremkabel.



**17** Maak de handremkabel vast.

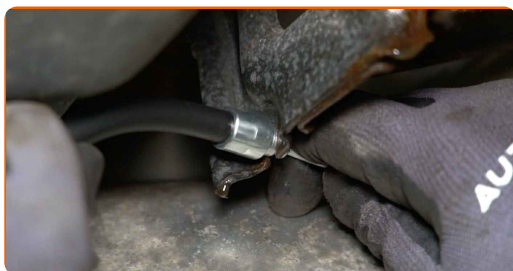


**18** Reinig de montageplekken van de handremkabel. Gebruik een staalborstel. Gebruik de WD-40 spray.

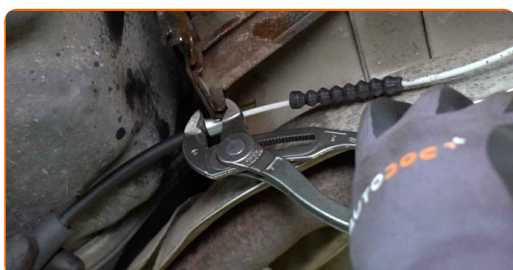




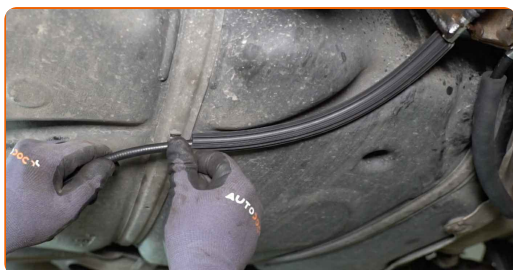
**19** Verbind de handremkabel aan het handremmechanisme.



**20** Maak de handremkabel vast met de borgklem. Gebruik een waterpomptang.



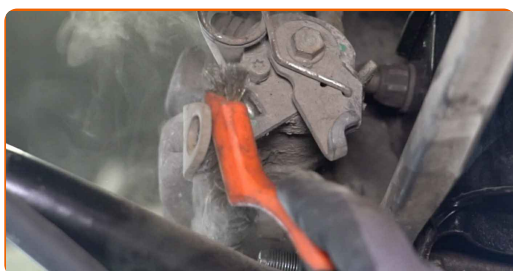
**21** Verbind de handremkabel met de carrosserie.



**22** Schroef de bevestiging van handremkabel vast. Gebruik een dopsleutel Nr.10. Gebruik een momentsleutel. Draai deze vast tot een koppel van 6 Nm.



**23** Maak het bevestigingsmiddel voor de handremkabels schoon. Gebruik een staalborstel. Gebruik allesreiniger.





24

Installeer de handremkabel in de remklauwhouder. Gebruik een koevoet. Gebruik een waterpomptang.



25

Laat de wagen zaken.

26

Verwijder de krik en de wielblokken.

27

Stel de spanning van de handremkabel af. Gebruik een combinatie steeksleutel Nr.13



28

Zet de auto op de handrem.



**GOED GEDAAN!** 

**BEKIJK MEER TUTORIALS**

# AUTODOC – TOPKWALITEIT EN BETAALBARE AUTO-ONDERDELEN ONLINE

**AUTODOC'S MOBIELE APP: GRIJP GEWELDIGE AANBIEDINGEN, TERWIJL U COMFORTABEL WINKELT**



**EEN GEWELDIG AANBOD AAN RESERVEONDERDELEN VOOR UW AUTO**

**HANDREMKABEL: EEN OMVANGRIJK AANBOD**

## **UITSLUITING VAN VERANTWOORDELIJKHEID:**

Das document bevat alleen algemene aanbevelingen die te pas kunnen komen als u bezig bent met reparatie of vervanging van onderdelen. AUTODOC is niet aansprakelijk voor verliezen, verwondingen of schade aan eigendommen die bij het repareren of vervangen kunnen optreden door een verkeerde toepassing of een verkeerde interpretatie van de ter beschikking gestelde informatie.

AUTODOC is niet aansprakelijk voor eventuele fouten en onduidelijkheden in deze handleiding. De informatie wordt alleen ter beschikking gesteld om te verduidelijken en is geen alternatief voor instructies van deskundigen.

AUTODOC is niet aansprakelijk voor de verkeerde of gevaarlijke toepassing van apparatuur, werktuig en auto-onderdelen. AUTODOC geeft het dringende advies om voorzichtig te zijn en zich aan de veiligheidsvoorschriften te houden als er sprake is van een reparatie of een vervanging. En denkt u eraan: het gebruik van auto-onderdelen met een minderwaardige kwaliteit is geen garantie voor de vereiste verkeersveiligheid.

© Copyright 2023 – Alle content, met name teksten, foto's en grafieken zijn als intellectueel eigendom geregistreerd. Alle rechten, met inbegrip van vermenigvuldiging, publicatie, bewerking en vertaling, zijn voorbehouden, AUTODOC SE.