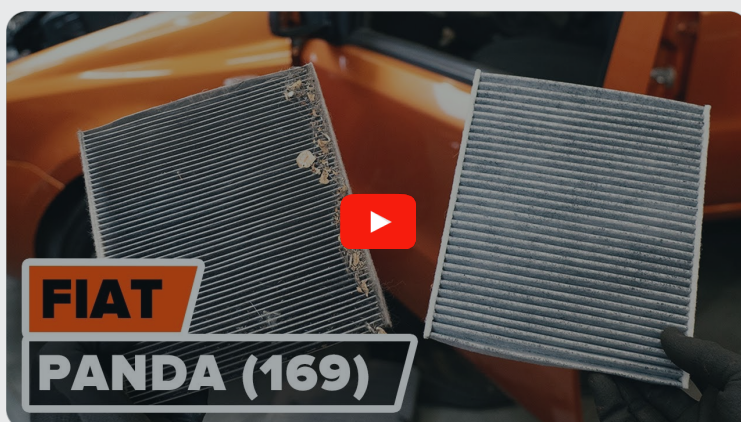




Hoe interieurfilter  
vervangen bij een  
**ABARTH 500C / 595C /  
695C Cabrio (312)** –  
vervangingshandleiding

## EENDERE VIDEO-TUTORIAL



Deze video toont de vervangingsprocedure van een eender auto-onderdeel in een andere auto.

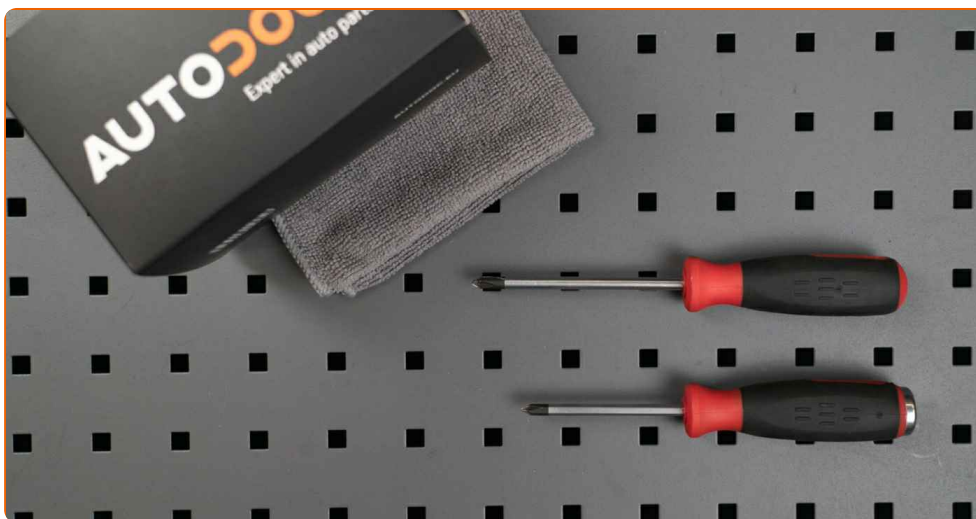
### **i** Belangrijk!

Deze vervangingsprocedure kan worden toegepast voor de volgende voertuigen:  
ABARTH 500C / 595C / 695C Cabrio (312) 1.4 (312.AXF1A), ABARTH 500C / 595C / 695C Cabrio (312) 1.4 (312.AXF1A, 312.AXD1A), ABARTH 500C / 595C / 695C Cabrio (312) 1.4 (312.AXF11), ABARTH 500C / 595C / 695C Cabrio (312) 1.4 (312.AXD1A)

De stappen kunnen lichtjes variëren, afhankelijk van het ontwerp van de wagen.

Deze tutorial werd gemaakt op basis van de vervangingsprocedure voor een eender auto-onderdeel op: FIAT PANDA (169) 1.2

VERVANGING: INTERIEURFILTER – ABARTH 500C / 595C / 695C CABRIO (312). GEREEDSCHAP DAT U DAARBIJ NODIG HEBT:



• Ratelsleutel

• Kruisschroevendraaier

**Koop gereedschap**

Vervanging: interieurfilter – ABARTH 500C / 595C / 695C Cabrio (312).  
AUTODOC beveelt aan:

- Vervang de interieurfilter minstens één keer per zes maanden, in de vroege lente en in de herfst.
- Volg de termijnen, aanbevelingen en vereisten voor de werking van het onderdeel voorzien door de fabrikant.
- Indien de luchtstroom in de cabine sterk afneemt, vervang de filter voor een gepland onderhoud.
- NB: alle werkzaamheden aan de auto ABARTH 500C / 595C / 695C Cabrio (312) dienen uitgevoerd te worden bij een uitgeschakelde motor.

**VOER DE VERVANGING IN DE VOLGENDE VOLGORDE UIT:**

**1** Schuif de passagiersstoel helemaal naar achteren.

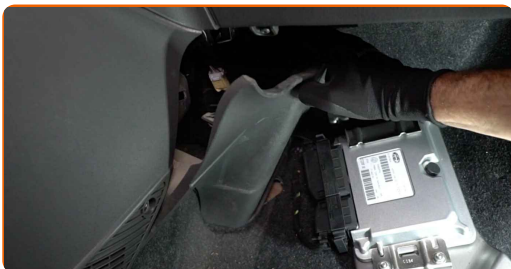
**2** Schroef het bevestigingsmiddel voor de voetsteun los. Gebruik een kruisschroevendraaier. Gebruik een ratelsleutel.



**3** Haal de voetsteun van zijn plek.



**4** Neem de plastic zijkap van zijn plek.



**5** Schroef de bevestigingen van de afdekking van het interieurfilterhuis los. Gebruik een kruisschroevendraaier. Gebruik een ratelsleutel.



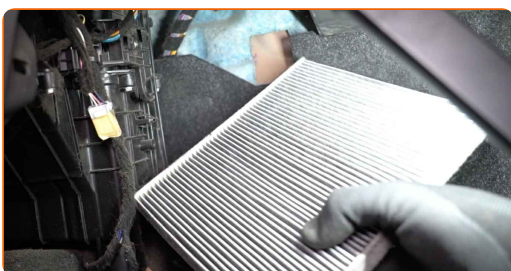
**6** Verwijder het behuizingsdeksel van de cabineluchtfilter.



**AUTODOC raadt aan:**

- Vervanging: interieurfilter – ABARTH 500C / 595C / 695C Cabrio (312). Oefen niet te veel kracht uit bij het verwijderen van het onderdeel aangezien het daarbij beschadigd zou kunnen raken.

**7** Verwijder de cabineluchtfilter.

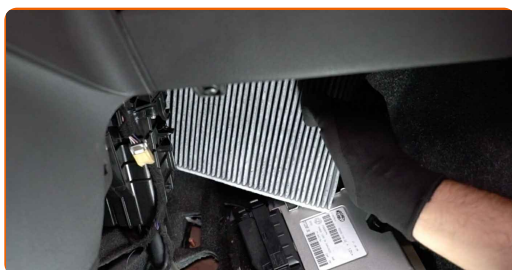


Vervanging: interieurfilter – ABARTH 500C / 595C / 695C Cabrio (312). Tip:

- Probeer de filter niet te reinigen en opnieuw te gebruiken - dit beïnvloedt de kwaliteit van de reiniging van lucht in de wagen.

8

Installeer de cabineluchtfiter in zijn montage locatie.

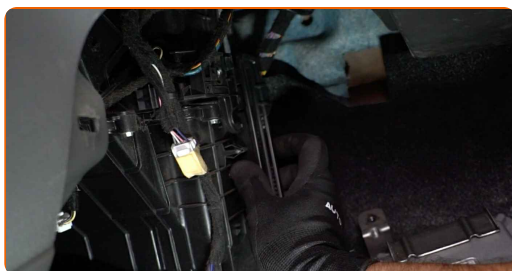


AUTODOC raadt aan:

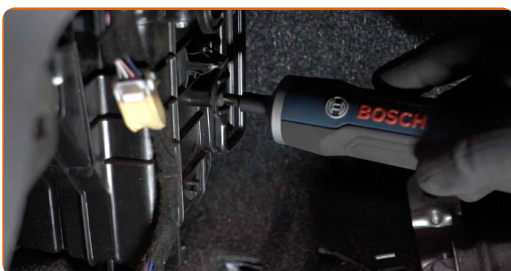
- Vervanging: interieurfilter – ABARTH 500C / 595C / 695C Cabrio (312). Zorg ervoor dat u het filterelement in de correcte stand aanbrengt. Voorkom dat het scheef komt te zitten.
- Volg de pijl op de filter voor de richting van de luchtstroom.
- Gebruik alleen filters van hoge kwaliteit.

9

Installeer het behuizingsdeksel van de cabineluchtfiter. Zorg ervoor dat u de klik hoort wanneer deze in de juiste positie is gezet.



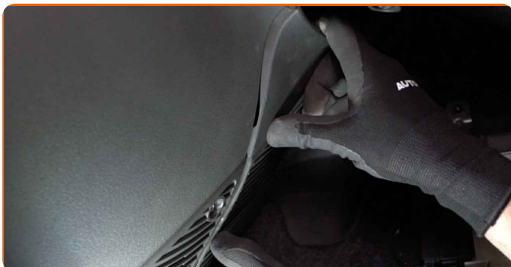
- 10** Schroef de bevestigingen van de afdekking van het interieurfilterhuis vast. Gebruik een kruisschroevendraaier. Gebruik een ratelsleutel.



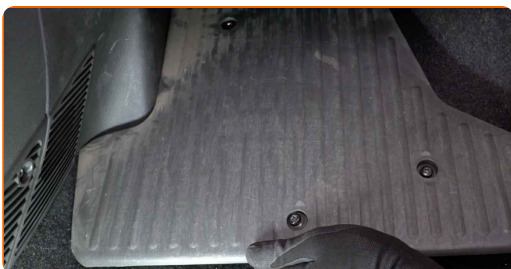
**AUTODOC raadt aan:**

- Vervanging: interieurfilter – ABARTH 500C / 595C / 695C Cabrio (312). Oefen geen bovenmatige kracht uit bij het monteren. Daarbij zou u de bevestigingsmiddelen kunnen beschadigen.

- 11** Plaats de zijkap van plastic.



- 12** Hermonteer de voetsteun.



- 13 Schroef het bevestigingsmiddel voor de voetsteun in. Gebruik een kruisschroevendraaier. Gebruik een ratelsleutel.



- 14 Zet de passagiersstoel terug in de aanvankelijke positie.

- 15 Zet het contact aan.

- 16 Schakel de airconditioning in. Dit is noodzakelijk om te garanderen dat de component correct werkt.

- 17 Zet het contact uit.

**GOED GEDAAN!** 

**BEKIJK MEER TUTORIALS**



## AUTODOC – TOPKWALITEIT EN BETAALBARE AUTO-ONDERDELEN ONLINE

**AUTODOC'S MOBIELE APP: GRIJP GEWELDIGE AANBIEDINGEN, TERWIJL U COMFORTABEL WINKELT**



**+ AUTODOC**

GET IT ON **Google Play**

Download on the **App Store**

**Download**

**EEN GEWELDIG AANBOD AAN RESERVEONDERDELEN VOOR UW AUTO**

**INTERIEURFILTER: EEN OMVANGRIJK AANBOD**

### **(i) UITSLUITING VAN VERANTWOORDELIJKHEID:**

Das document bevat alleen algemene aanbevelingen die te pas kunnen komen als u bezig bent met reparatie of vervanging van onderdelen. AUTODOC is niet aansprakelijk voor verliezen, verwondingen of schade aan eigendommen die bij het repareren of vervangen kunnen optreden door een verkeerde toepassing of een verkeerde interpretatie van de ter beschikking gestelde informatie.

AUTODOC is niet aansprakelijk voor eventuele fouten en onduidelijkheden in deze handleiding. De informatie wordt alleen ter beschikking gesteld om te verduidelijken en is geen alternatief voor instructies van deskundigen.

AUTODOC is niet aansprakelijk voor de verkeerde of gevaarlijke toepassing van apparatuur, werktuig en auto-onderdelen. AUTODOC geeft het dringende advies om voorzichtig te zijn en zich aan de veiligheidsvoorschriften te houden als er sprake is van een reparatie of een vervanging. En denkt u eraan: het gebruik van auto-onderdelen met een minderwaardige kwaliteit is geen garantie voor de vereiste verkeersveiligheid.

© Copyright 2023 – Alle content, met name teksten, foto's en grafieken zijn als intellectueel eigendom geregistreerd. Alle rechten, met inbegrip van vermenigvuldiging, publicatie, bewerking en vertaling, zijn voorbehouden, AUTODOC SE.