



Hoe schokdempers
achteraan vervangen bij
een **Mercedes W169** –
vervangingshandleiding

TUTORIAL

**i Belangrijk!**

Deze vervangingsprocedure kan worden toegepast voor de volgende voertuigen: MERCEDES-BENZ A-Klasse (W169) A 170 (169.032, 169.332), MERCEDES-BENZ A-Klasse (W169) A 200 (169.033, 169.333), MERCEDES-BENZ A-Klasse (W169) A 160 CDI (169.006, 169.306), MERCEDES-BENZ A-Klasse (W169) A 180 CDI (169.007, 169.307), MERCEDES-BENZ A-Klasse (W169) A 200 CDI (169.008, 169.308), MERCEDES-BENZ B-Klasse (W245) B 180 CDI (245.207), MERCEDES-BENZ B-Klasse (W245) B 200 CDI (245.208), MERCEDES-BENZ B-Klasse (W245) B 170 (245.232), MERCEDES-BENZ B-Klasse (W245) B 200 (245.233), MERCEDES-BENZ B-Klasse (W245) B 200 TURBO (245.234), MERCEDES-BENZ B-Klasse (W245) B 150 (245.231), MERCEDES-BENZ A-Klasse (W169) A 200 TURBO (169.034, 169.334), MERCEDES-BENZ B-Klasse (W245) B 170 NGT (245.233), MERCEDES-BENZ B-Klasse (W245) B 180 NGT (245.233), MERCEDES-BENZ A-Klasse (W169) A 160 (169.031, 169.331), (+ 3)

De stappen kunnen lichtjes variëren, afhankelijk van het ontwerp van de wagen.

**VERVANGING: SCHOKDEMPERS – MERCEDES W169.
WERKTUIG DAT U DAARBIJ NODIG HEBT:**



- Staalborstel
- WD-40 spray
- Remmenreiniger
- Kopervet
- Dopsleutel nr.16
- Combinatiesleutel Nr.16
- Combinatiesleutel Nr.17
- Krachtdop voor velgen Nr.17
- Ratelsleutel
- Momentsleutel
- Engelse sleutel
- Koevoet
- Hydraulische versnellingsbak krik
- Wielblok

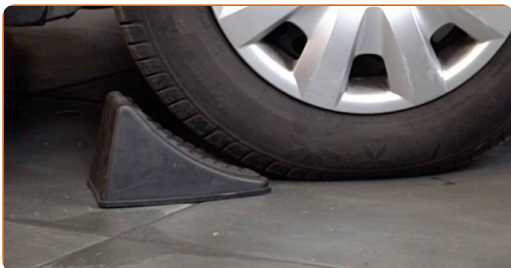
KOOP GEREEDSCHAP

Vervanging: schokdempers – Mercedes W169. AUTODOC beveelt aan:

- Beide schokdempers van de achterste ophanging moeten gelijktijdig vervangen worden.
- De vervangprocedure is identiek voor de linkse en rechtse schokdempers van de achterste ophanging.
- Alle werkzaamheden moeten worden verricht met stilstaande motor.

VERVANGING: SCHOKDEMPERS – MERCEDES W169. HANTEER DE VOLGENDE PROCEDURE:

1 Zet de wielen vast met behulp van wielblokken.

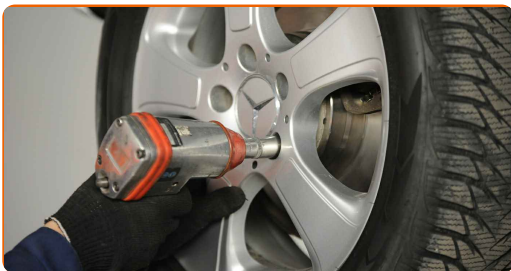


2 Maak de wielbouten los. Gebruik de krachtdopsleutel #17.



3 Verhoog de achterzijde van de wagen en plaats veilig op steunen.

4 Draai de wielbouten los.



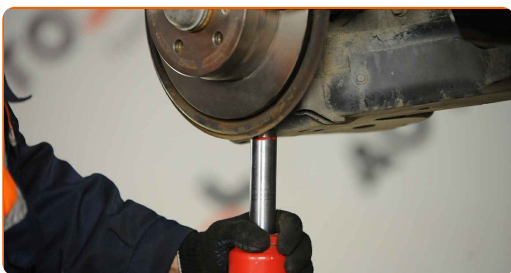
Vervanging: schokdempers – Mercedes W169. Tip:

- U moet het wiel in de hoogste stand houden als u de bouten losdraait.

5 Neem het wiel eraf.

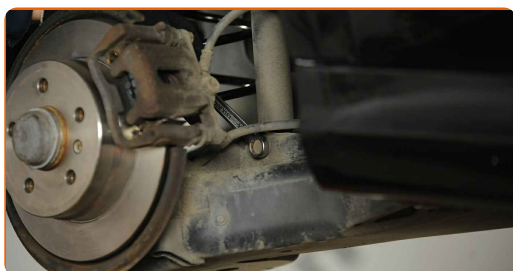


6 Ondersteun de arm. Gebruik een hydraulische versnellingsbak krik.



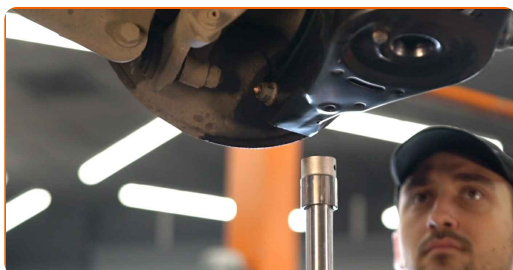
7 Reinig de schokdemperbevestigingen. Gebruik een staalborstel. Gebruik de WD-40 spray.

- 8** Schroef de onderste bevestiging van de schokdemper los. Gebruik een combinatie steeksleutel Nr.16 Gebruik een dopsleutel Nr.16. Gebruik een ratelsleutel.



- 9** Verwijder de bevestigingsbout. Gebruik een koevoet.

- 10** Verwijder de steun van onder de arm.



AUTODOC raadt aan:

- Vervanging: schokdempers – Mercedes W169. Laat de versnellingsbakkrak soepel zakken, zonder geschok, teneinde de onderdelen en mechanismen niet te beschadigen.

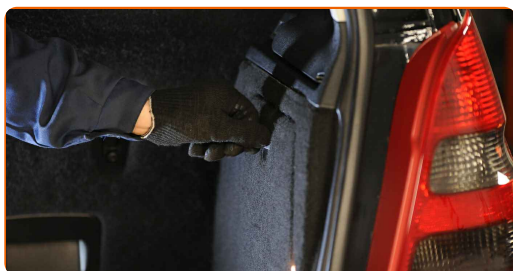
- 11** Laat de wagen zaken.



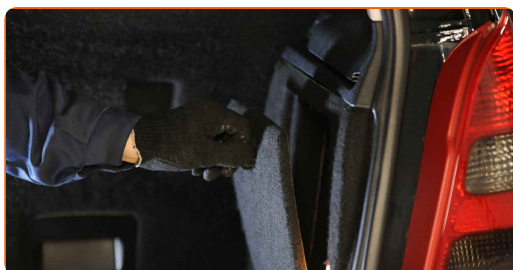
12 Open het kofferdeksel.



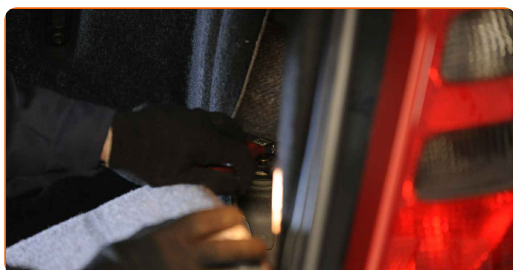
13 Schroef het bevestigingsstuk los en neem de geluidsdemping van de kofferbakwand van zijn plek.



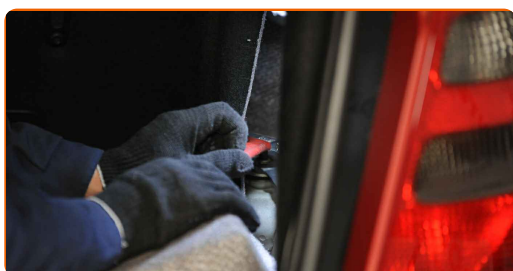
14 Maak de bekleding van de kofferbakwanden los.



15 Verwijder de beschermende kap van de schokdemperbevestiging.



16 Reinig de schokdemperbevestigingen. Gebruik een staalborstel. Gebruik de WD-40 spray.

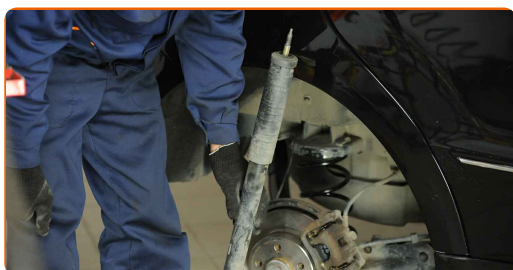


- 17** Schroef de bovenste bevestiging van de schokdemper los. Gebruik een combinatie steeksleutel Nr.17 Gebruik een verstelbare sleutel.

Vervanging: schokdempers – Mercedes W169. De experts van AUTODOC bevelen aan:

- Houd de schokdemper vast tijdens het losmaken van de bevestigingsbouten om verwondingen te vermijden.

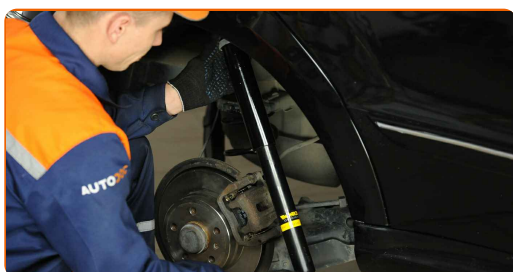
- 18** Verwijder de schokdemper.



Vervanging: schokdempers – Mercedes W169. Tip van AUTODOC:

- Vooraleer een nieuwe schokdemper te installeren dient u deze 3-5 keer handmatig te pompen.

- 19** Plaats de schokdemper in de wielkast en maak deze vast.

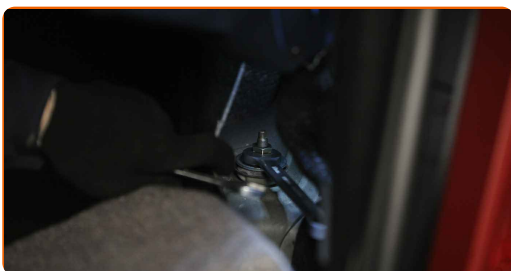


AUTODOC raadt aan:

- Belangrijk! Houd de schokdemper vast tijdens het inschroeven van de bevestigingsbouten. Mercedes W169

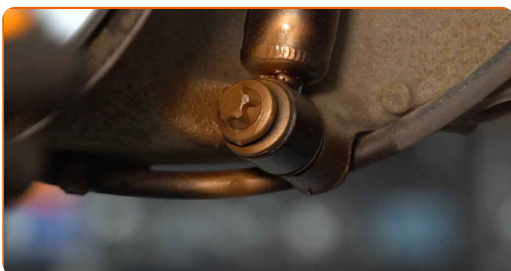
20

Span de bovenste schokdemperbevestiging aan. Gebruik een combinatie steeksleutel Nr.17 Gebruik een verstelbare sleutel. Gebruik een momentsleutel. Draai deze vast tot een koppel van 20 Nm.



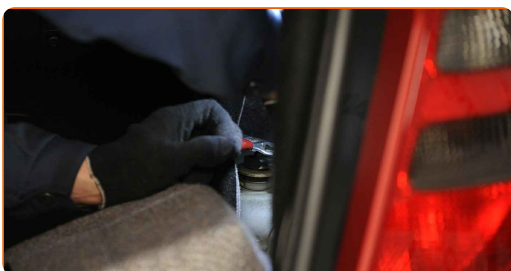
21

Behandel de schokdemper met een daarvoor bedoeld middel. Gebruik een kopersmeermiddel.



22

Installeer de beschermende kap van de schokdemperbevestiging.

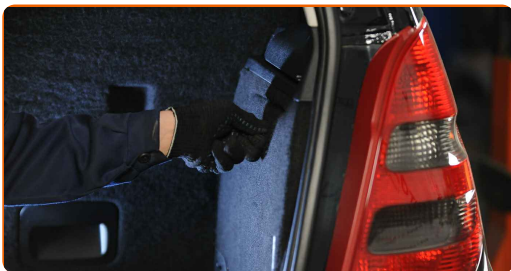


23

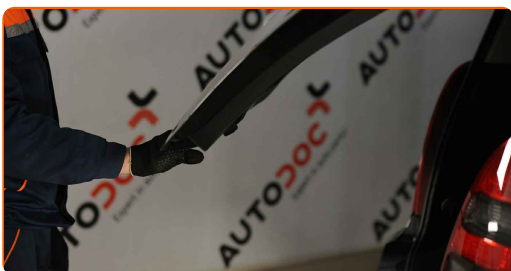
Maak de bekleding van de kofferbakwand vast.



24 Plaats de geluidsdemping van de kofferbakwand en schroef de bevestigingsmiddelen in.



25 Sluit het kofferdeksel.



26 Verhoog de achterzijde van de wagen en plaats veilig op steunen.

27 Ondersteun de arm. Gebruik een hydraulische versnellingsbak krik.



28 Breng de bevestigingsbouten aan.

29 Hef de hydraulische transmissie krik 10-15 cm omhoog.

30 Span de onderste bevestiging van de schokdemper aan. Gebruik een combinatie steeksleutel Nr.16 Gebruik een dopsleutel Nr.16. Gebruik een momentsleutel. Draai deze vast tot een koppel van 70 Nm.



31 Verwijder de steun van onder de arm.

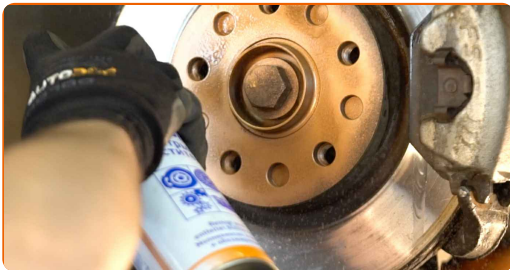


AUTODOC raadt aan:

- Mercedes W169 – Laat de versnellingsbak niet bruusk zakken teneinde de onderdelen en mechanismen van de auto niet te beschadigen.

32 Behandel de schokdemper met een daarvoor bedoeld middel. Gebruik een kopersmeermiddel.

33 Behandel het oppervlak waar de remschijf contact maakt met de velg. Gebruik een kopersmeermiddel.



34 Reinig het oppervlak van de remschijf. Gebruik een remmenreiniger.



Vervanging: schokdempers – Mercedes W169. Deskundigen bevelen aan:

- Wacht enkele minuten na het aanbrengen van de spray.

35

Installeer het wiel.



AUTODOC raadt aan:

- Waarschuwing! Houd het wiel vast tijdens het inschroeven van de bevestigingsbouten om letsel te voorkomen. Mercedes W169

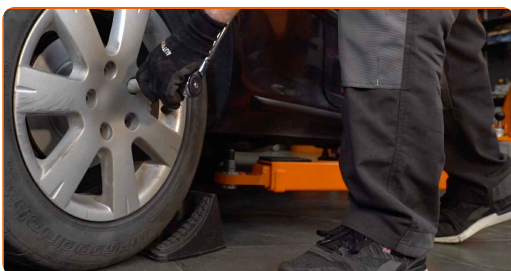
36

Draai de wielbouten vast. Gebruik de krachtdopsleutel #17.



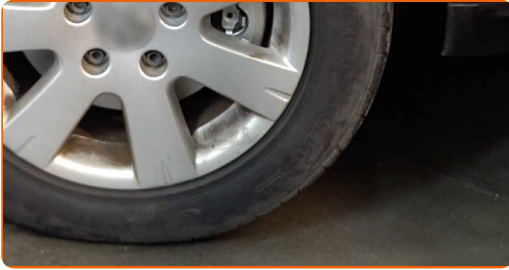
37

Verlaag de wagen en werk in kruisvolgorde bij het aanspannen van de wielbouten. Gebruik de krachtdopsleutel #17. Gebruik een momentsleutel. Draai deze vast tot een koppel van 120 Nm.



38

Verwijder de krik en de wielblokken.



GOED GEDAAN! 

BEKIJK MEER TUTORIALS

AUTODOC – TOPKWALITEIT EN BETAALBARE AUTO- ONDERDELEN ONLINE

AUTODOC'S MOBIELE APP: GRIJP GEWELDIGE AANBIEDINGEN,
TERWIJL U COMFORTABEL WINKELT



+ AUTODOC

GET IT ON
 Google Play

Download on the
 App Store

Download

**EEN GEWELDIG AANBOD AAN RESERVEONDERDELEN
VOOR UW AUTO**

KOOP RESERVEONDERDELEN VOOR MERCEDES

SCHOKDEMPERS: EEN OMVANGRIJK AANBOD

SELECTEER AUTO-ONDERDELEN VOOR MERCEDES W169

SCHOKDEMPERS VOOR MERCEDES: NU KOPEN

**SCHOKDEMPERS VOOR MERCEDES W169: DE BESTE
AANBIEDINGEN EN DEALS**

UITSLUITING VAN VERANTWOORDELIJKHEID:

Das document bevat alleen algemene aanbevelingen die te pas kunnen komen als u bezig bent met reparatie of vervanging van onderdelen. AUTODOC is niet aansprakelijk voor verliezen, verwondingen of schade aan eigendommen die bij het repareren of vervangen kunnen optreden door een verkeerde toepassing of een verkeerde interpretatie van de ter beschikking gestelde informatie.

AUTODOC is niet aansprakelijk voor eventuele fouten en onduidelijkheden in deze handleiding. De informatie wordt alleen ter beschikking gesteld om te verduidelijken en is geen alternatief voor instructies van deskundigen.

AUTODOC is niet aansprakelijk voor de verkeerde of gevaarlijke toepassing van apparatuur, werktuig en auto-onderdelen. AUTODOC geeft het dringende advies om voorzichtig te zijn en zich aan de veiligheidsvoorschriften te houden als er sprake is van een reparatie of een vervanging. En denkt u eraan: het gebruik van auto-onderdelen met een minderwaardige kwaliteit is geen garantie voor de vereiste verkeersveiligheid.

© Copyright 2023 – Alle content, met name teksten, foto's en grafieken zijn als intellectueel eigendom geregistreerd. Alle rechten, met inbegrip van vermenigvuldiging, publicatie, bewerking en vertaling, zijn voorbehouden, AUTODOC GmbH.