



Hoe brandstoffilter
vervangen bij een **BMW**
E39 –
vervangingshandleiding

TUTORIAL

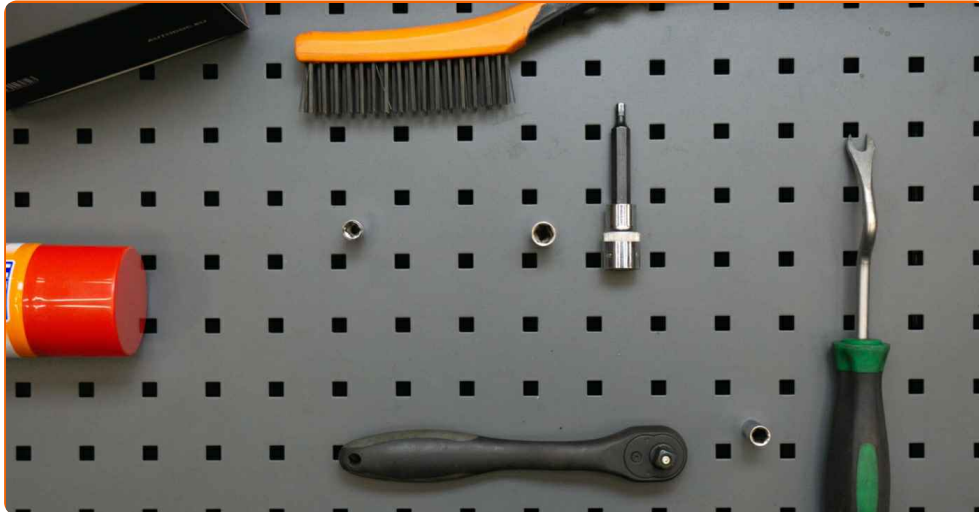


Belangrijk!

Deze vervangingsprocedure kan worden toegepast voor de volgende voertuigen:
 BMW 3 Sedan (E36) 316i 1.6, BMW 3 Sedan (E36) 318i 1.8, BMW 3 Sedan (E36) 318is 1.8, BMW 3 Coupe (E36) 318is 1.8, BMW 3 Sedan (E36) 320i 2.0, BMW 3 Coupe (E36) 320i 2.0, BMW 5 Sedan (E34) 530i 3.0 V8, BMW 5 Sedan (E34) 540i 4.0 V8, BMW 5 Touring (E34) 530i 3.0 V8, BMW 3 Cabrio (E36) 320i 2.0, BMW 3 Coupe (E36) 316i 1.6, BMW 5 Touring (E34) 540i 4.0, BMW 3 Cabrio (E36) 318i 1.8, BMW 3 Compact (E36) 316i 1.6, BMW 7 (E38) 730i / iL 3.0, (+ 71)

De stappen kunnen lichtjes variëren, afhankelijk van het ontwerp van de wagen.

VERVANGING: BRANDSTOFFILTER – BMW E39.
WERKTUIG DAT U DAARBIJ NODIG HEBT:



- Staalborstel
- Universele reinigingsspray
- Vloeistof opvangbak
- Dopsleutel nr.5.5
- Dopsleutel nr.8
- Dopsleutel nr.10
- inbus bit nr. H5
- Ratelsleutel
- Trim-cliptang
- Spatbordbeschermer

KOOP GEREEDSCHAP

Vervanging: brandstoffilter – BMW E39. Tips van de experts van AUTODOC:

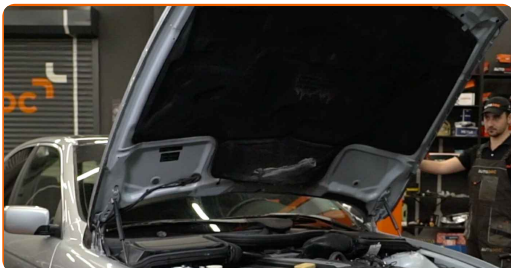
- Garandeer voldoende ventilatie van de werkplaats. Brandstofdampen zijn giftig.
- NB: alle werkzaamheden aan de auto BMW E39 dienen uitgevoerd te worden bij een uitgeschakelde motor.

VOER DE VERVANGING IN DE VOLGENDE VOLGORDE UIT:

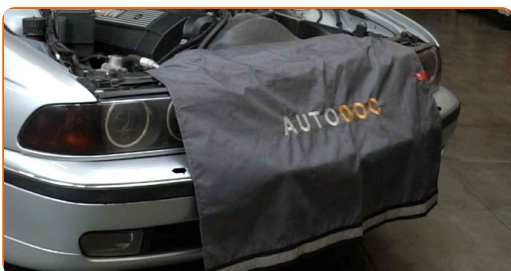
1 Open de tankklep.

2 Schroef de tankdop los.

3 Open de motorkap.

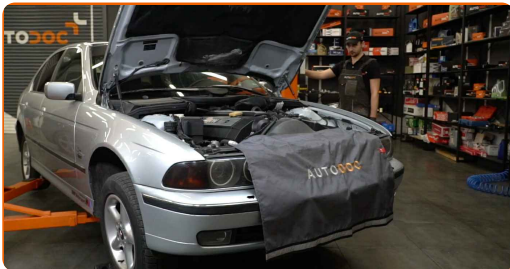


4 Gebruik een beschermhoes om beschadiging van lak en kunststof onderdelen van de auto te voorkomen.



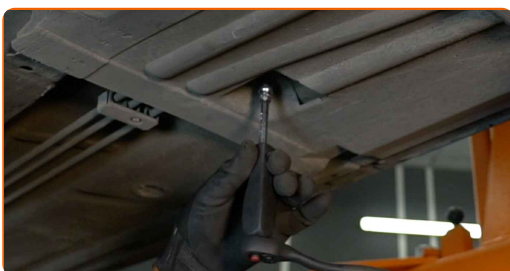
5

Vijzel de auto op met behulp van een krik of zet de auto boven een reparatiekuil.



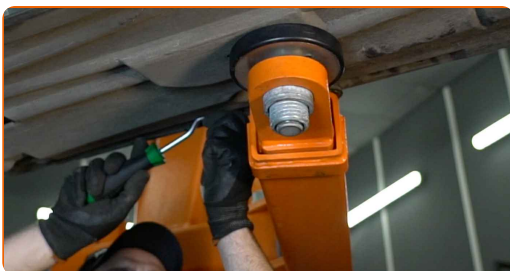
6

Schroef de bevestigingsmiddelen van de bodemplaat los. Gebruik een dopsleutel Nr.10. Gebruik een dopsleutel Nr.8. Gebruik een ratelsleutel.



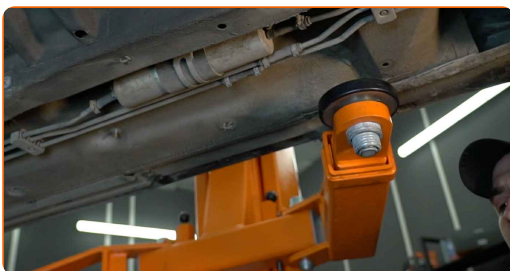
7

Haal de clipjes uit de bodemplaat. Gebruik een trim-cliptang.



8

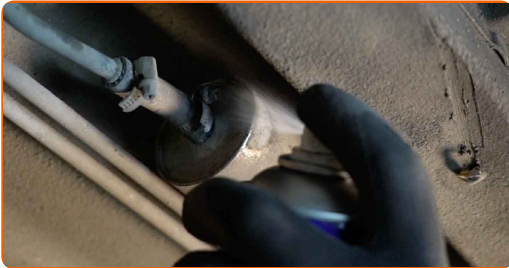
Neem de bodemplaat van zijn plek.



Vervanging: brandstoffilter – BMW E39. Tip:

- Gebruik geen overmatige kracht bij het verwijderen van het onderdeel. Anders kan het onderdeel beschadigd raken.

- 9 Maak de bevestigingsstukken van de brandstofleidingen schoon. Maak gebruik van een schoonmaakborstel van nylon. Gebruik allesreiniger.



- 10 Bereid een container voor om vloeistof op te vangen.



- 11 Draai het bevestigingsstuk dat de brandstoftoevoerleiding met het brandstoffilterhuis verbindt los. Gebruik een dopsleutel Nr.5.5. Gebruik een ratelsleutel.



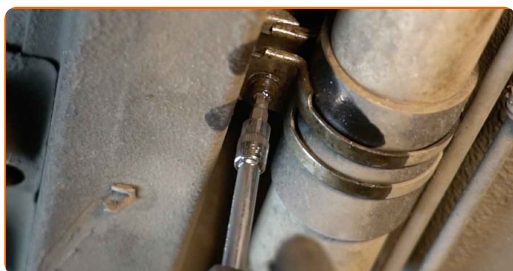
- 12 Koppel de brandstoftoevoerleidingen los van de brandstoffilter.



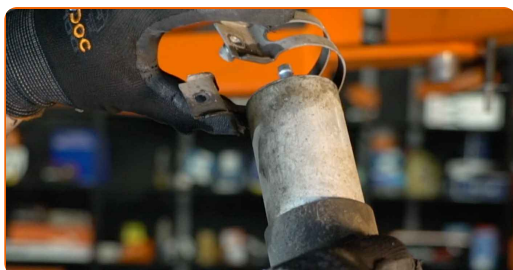
13 Maak de bevestigingsbeugel van het brandstoffilter schoon. Gebruik de WD-40 spray.



14 Maak de bevestiging van de brandstoffilter los. Gebruik inbusleutel nr. H5. Gebruik een ratelsleutel.



15 Verwijder de brandstoffilter.



16 Installeer een nieuwe brandstoffilter.



Vervanging: brandstoffilter – BMW E39. Tip van AUTODOC:

- Onthoud dat het belangrijk is de invoer en uitvoer van de filter niet om te wisselen. De pijlen op de filter geven de richting van de brandstofstroom aan.
- Tijdens de installatie moet u voorkomen dat er stof en vuil in het brandstoffilterhuis komt.
- BMW E39 – Het is van groot belang om uitsluitend hoogwaardige filters in te zetten.

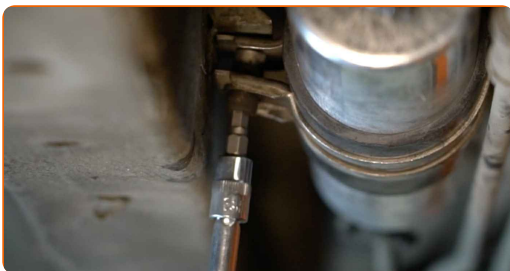
17

Verbind de brandstoftoevoerleidingen aan de brandstoffilter.



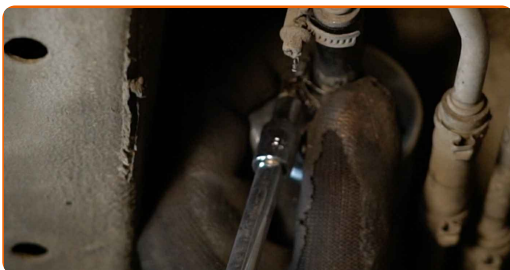
18

Schroef de bevestigingsbeugel van het brandstoffilter in. Gebruik inbussleutel nr. H5. Gebruik een ratelsleutel.



19

Draai het bevestigingsstuk dat de brandstoftoevoerleiding met het brandstoffilterhuis verbindt vast. Gebruik een dopsleutel Nr.5.5. Gebruik een ratelsleutel.



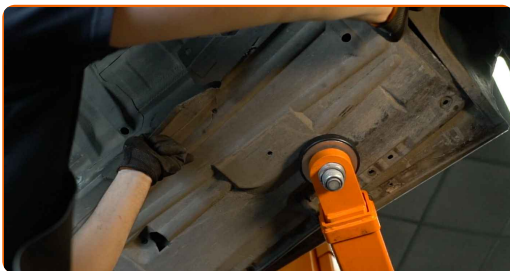
20

Neem de container weg van onder de brandstoffilter.



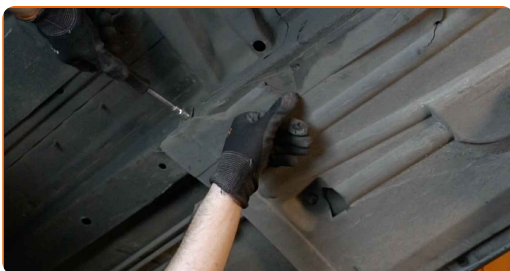
21

Plaats de bodemplaat weer op zijn plek.



22

Schroef de bevestigingsmiddelen van de bodemplaat in. Gebruik een dopsleutel Nr.8. Gebruik een dopsleutel Nr.10. Gebruik een ratelsleutel.



23

Breng de clipjes van de bodemplaat aan.



24

Laat de wagen zaken.



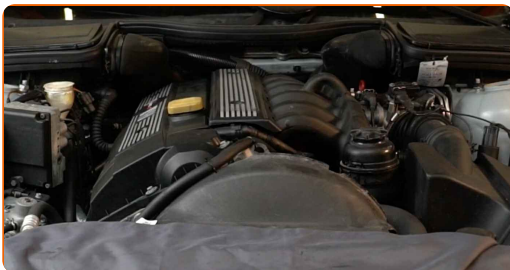
Vervanging: brandstoffilter – BMW E39. Deskundigen bevelen aan:

- Alvorens te starten, dient u de ontsteking enkele malen in en uit te schakelen. Dit moet gedaan worden om de brandstofpomp te activeren zodat er brandstof door het brandstofsysteem gepompt wordt.

25 Span de tankdop aan.

26 Sluit de tankklep.

27 Laat de motor enkele minuten draaien. Dit is noodzakelijk om te garanderen dat de component correct werkt.



28 Schakel de motor uit.



29 Verwijder de beschermhoes van het spatbord.

30 Sluit de motorkap.

Vervanging: brandstoffilter – BMW E39. AUTODOC beveelt aan:

- Zorg er omwille van het milieu voor dat gebruikte filters op speciale afvalverzamelplaatsen gedeponeerd worden.

GOED GEDAAN! 

BEKIJK MEER TUTORIALS

AUTODOC – TOPKWALITEIT EN BETAALBARE AUTO- ONDERDELEN ONLINE

AUTODOC'S MOBIELE APP: GRIJP GEWELDIGE AANBIEDINGEN,
TERWIJL U COMFORTABEL WINKELT

**EEN GEWELDIG AANBOD AAN RESERVEONDERDELEN
VOOR UW AUTO**

KOOP RESERVEONDERDELEN VOOR BMW

BRANDSTOFFILTER: EEN OMVANGRIJK AANBOD

SELECTEER AUTO-ONDERDELEN VOOR BMW E39

BRANDSTOFFILTER VOOR BMW: NU KOPEN

**BRANDSTOFFILTER VOOR BMW E39: DE BESTE
AANBIEDINGEN EN DEALS**

ⓘ UITSLUITING VAN VERANTWOORDELIJKHEID:

Das document bevat alleen algemene aanbevelingen die te pas kunnen komen als u bezig bent met reparatie of vervanging van onderdelen. AUTODOC is niet aansprakelijk voor verliezen, verwondingen of schade aan eigendommen die bij het repareren of vervangen kunnen optreden door een verkeerde toepassing of een verkeerde interpretatie van de ter beschikking gestelde informatie.

AUTODOC is niet aansprakelijk voor eventuele fouten en onduidelijkheden in deze handleiding. De informatie wordt alleen ter beschikking gesteld om te verduidelijken en is geen alternatief voor instructies van deskundigen.

AUTODOC is niet aansprakelijk voor de verkeerde of gevaarlijke toepassing van apparatuur, werktuig en auto-onderdelen. AUTODOC geeft het dringende advies om voorzichtig te zijn en zich aan de veiligheidsvoorschriften te houden als er sprake is van een reparatie of een vervanging. En denkt u eraan: het gebruik van auto-onderdelen met een minderwaardige kwaliteit is geen garantie voor de vereiste verkeersveiligheid.

© Copyright 2021 – Alle content, met name teksten, foto's en grafieken zijn als intellectueel eigendom geregistreerd. Alle rechten, met inbegrip van vermenigvuldiging, publicatie, bewerking en vertaling, zijn voorbehouden, AUTODOC GmbH.