



Hoe stabilisatorstang
vooraan vervangen bij
een **BMW E39** –
vervangingshandleiding

TUTORIAL

**i Belangrijk!**

Deze vervangingsprocedure kan worden toegepast voor de volgende voertuigen: BMW 5 Sedan (E39) 520i 2.0, BMW 5 Sedan (E39) 525tds 2.5, BMW 5 Sedan (E39) 523i 2.5, BMW 5 Sedan (E39) 528i 2.8, BMW 5 Sedan (E39) 535i 3.5, BMW 5 Touring (E39) 520i 2.0, BMW 5 Touring (E39) 523i 2.5, BMW 5 Sedan (E39) 525td 2.5, BMW 5 Touring (E39) 528i 2.8, BMW 5 Sedan (E39) 530d 3.0, BMW 5 Touring (E39) 530d 3.0, BMW 5 Touring (E39) 525tds 2.5, BMW 5 Sedan (E39) 520d 2.0, BMW 5 Touring (E39) 520d 2.0, BMW 5 Sedan (E39) 525d 2.5, (+ 7)

De stappen kunnen lichtjes variëren, afhankelijk van het ontwerp van de wagen.

**VERVANGING: STABILISATORSTANG – BMW E39.
GEREEDSCHAP DAT U DAARBIJ NODIG HEBT:**



- Staalborstel
- WD-40 spray
- Remmenreiniger
- Kopervet
- Combinatiesleutel Nr.17
- Dopsleutel nr.17
- Krachtdop voor velgen Nr.17
- Ratelsleutel
- Momentsleutel
- Wielblok

KOOP GEREEDSCHAP

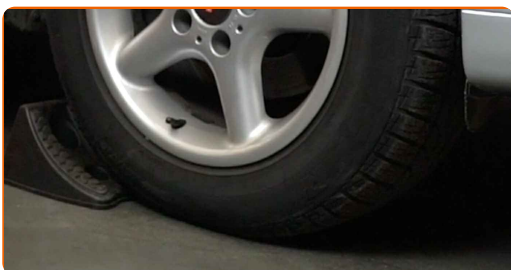
Vervanging: stabilisatorstang – BMW E39. De experts van AUTODOC bevelen aan:

- Vervang de koppelstangen op een BMW E39 in paren.
- De vervangprocedure is identiek voor beide koppelstangen op dezelfde as.
- Alle werkzaamheden moeten worden verricht met stilstaande motor.

VERVANGING: STABILISATORSTANG – BMW E39. ONDERNEEM DE VOLGENDE STAPPEN:

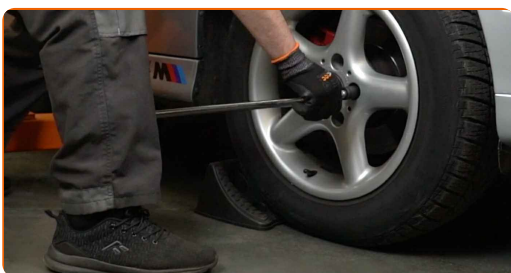
1

Zet de wielen vast met behulp van wielblokken.



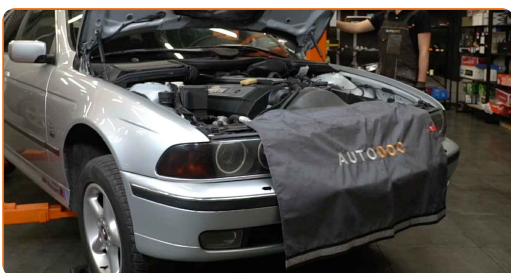
2

Maak de wielbouten los. Gebruik de krachtdopsleutel #17.



3

Verhoog de voorzijde van de wagen en plaats veilig op steunen.



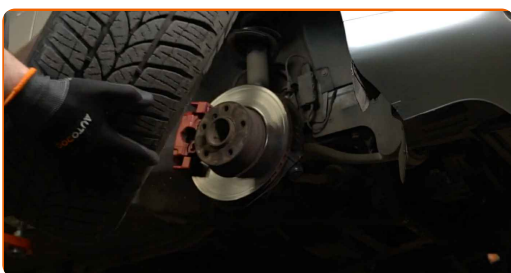
4 Draai de wielbouten los.



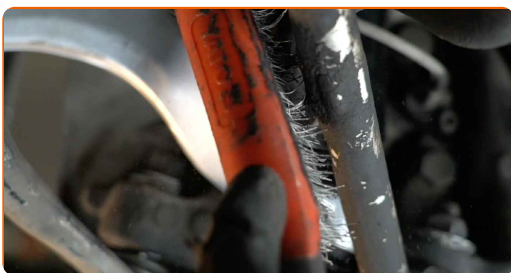
Vervanging: stabilisatorstang – BMW E39. Tip:

- U moet het wiel in de hoogste stand houden als u de bouten losdraait.

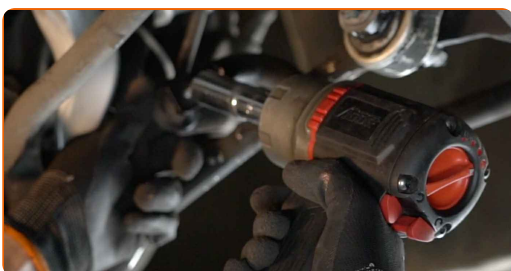
5 Neem het wiel eraf.



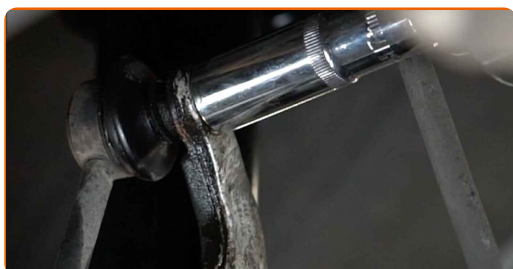
6 Reinig de koppelstangbevestigingen. Gebruik een staalborstel. Gebruik de WD-40 spray.



7 Schroef het bevestigingsstuk dat de koppelstang en de stabilisatorstang met elkaar verbindt los. Gebruik een dopsleutel Nr.17. Gebruik een ratelsleutel.



- 8** Schroef het bevestigingsstuk dat de koppelstang en de veerpoot met elkaar verbindt los. Gebruik een combinatie steeksleutel Nr.17 Gebruik een dopsleutel Nr.17. Gebruik een ratelsleutel.



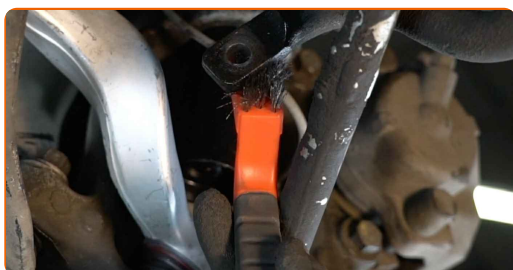
- 9** Verwijder de stabilisatorstang.



Vervanging: stabilisatorstang – BMW E39. AUTODOC beveelt aan:

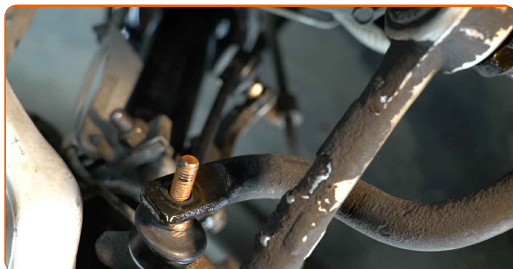
- Inspecteer de stabilisatorbussen. Vervang ze indien nodig.

- 10** Maak de plekken waar de stabilisatorkoppelstang gemonteerd is schoon. Gebruik een staalborstel. Gebruik de WD-40 spray.



11

Installeer de dwarse koppelstang.



12

Span de bevestiging van de koppelstang aan. Gebruik een combinatie steeksleutel Nr.17 Gebruik een dopsleutel Nr.17. Gebruik een ratelsleutel.



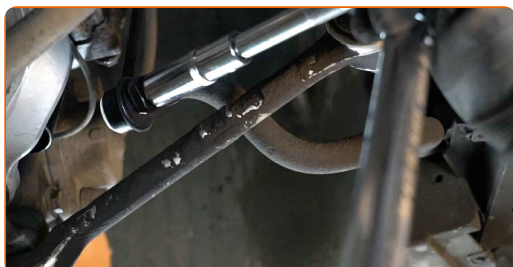
13

Draai het bevestigingsstuk dat de koppelstang en de veerpoot met elkaar verbindt vast. Gebruik een dopsleutel Nr.17. Gebruik een momentsleutel. Draai deze vast tot een koppel van 65 Nm.



14

Draai het bevestigingsstuk dat de koppelstang en de stabilisatorstang met elkaar verbindt vast. Gebruik een dopsleutel Nr.17. Gebruik een momentsleutel. Draai deze vast tot een koppel van 65 Nm.



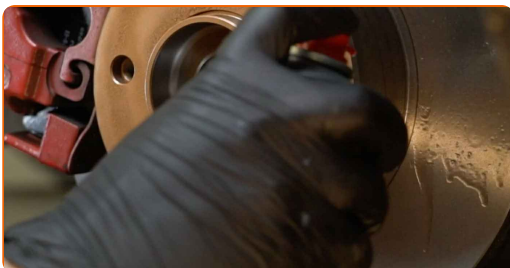
15 Behandel alle gewrichten van de koppelstang. Gebruik een kopersmeermiddel.



16 Behandel het oppervlak waar de remschijf contact maakt met de velg. Gebruik een kopersmeermiddel.



17 Reinig het oppervlak van de remschijf. Gebruik een remmenreiniger.



AUTODOC raadt aan:

- Vervanging: stabilisatorstang – BMW E39. Wacht een paar minuten af na het aanbrengen van de spray.

18 Installeer het wiel.

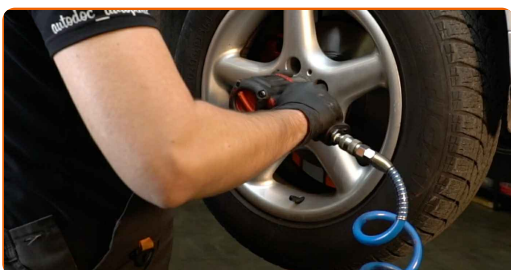


Vervanging: stabilisatorstang – BMW E39. Tips van de experts van AUTODOC:

- Houd het wiel omhoog tijdens het vastschroeven van de bevestigingsbouten om verwondingen te vermijden.

19

Draai de wielbouten vast. Gebruik de krachtdopsleutel #17.



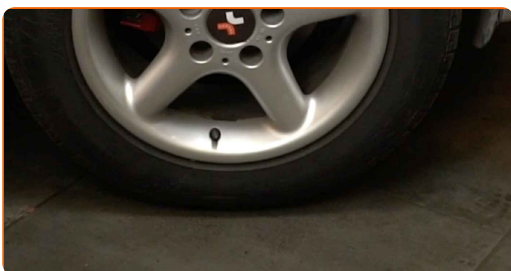
20

Verlaag de wagen en werk in kruisvolgorde bij het aanspannen van de wielbouten. Gebruik de krachtdopsleutel #17. Gebruik een momentsleutel. Draai deze vast tot een koppel van 120 Nm.



21

Verwijder de krik en de wielblokken.



GOED GEDAAN! 

BEKIJK MEER TUTORIALS

AUTODOC – TOPKWALITEIT EN BETAALBARE AUTO- ONDERDELEN ONLINE

**AUTODOC'S MOBIELE APP: GRIJP GEWELDIGE AANBIEDINGEN,
TERWIJL U COMFORTABEL WINKELT**



+ AUTODOC

GET IT ON
Google Play

Download on the
App Store

Download

**EEN GEWELDIG AANBOD AAN RESERVEONDERDELEN
VOOR UW AUTO**

KOOP RESERVEONDERDELEN VOOR BMW

STABILISATORSTANG: EEN OMVANGRIJK AANBOD

SELECTEER AUTO-ONDERDELEN VOOR BMW E39

STABILISATORSTANG VOOR BMW: NU KOPEN

**STABILISATORSTANG VOOR BMW E39: DE BESTE
AANBIEDINGEN EN DEALS**

UITSLUITING VAN VERANTWOORDELIJKHEID:

Das document bevat alleen algemene aanbevelingen die te pas kunnen komen als u bezig bent met reparatie of vervanging van onderdelen. AUTODOC is niet aansprakelijk voor verliezen, verwondingen of schade aan eigendommen die bij het repareren of vervangen kunnen optreden door een verkeerde toepassing of een verkeerde interpretatie van de ter beschikking gestelde informatie.

AUTODOC is niet aansprakelijk voor eventuele fouten en onduidelijkheden in deze handleiding. De informatie wordt alleen ter beschikking gesteld om te verduidelijken en is geen alternatief voor instructies van deskundigen.

AUTODOC is niet aansprakelijk voor de verkeerde of gevaarlijke toepassing van apparatuur, werktuig en auto-onderdelen. AUTODOC geeft het dringende advies om voorzichtig te zijn en zich aan de veiligheidsvoorschriften te houden als er sprake is van een reparatie of een vervanging. En denkt u eraan: het gebruik van auto-onderdelen met een minderwaardige kwaliteit is geen garantie voor de vereiste verkeersveiligheid.

© Copyright 2023 – Alle content, met name teksten, foto's en grafieken zijn als intellectueel eigendom geregistreerd. Alle rechten, met inbegrip van vermenigvuldiging, publicatie, bewerking en vertaling, zijn voorbehouden, AUTODOC SE.