



Hoe fuseekogel vooraan
vervangen bij een
Peugeot 307 SW –
vervangingshandleiding

TUTORIAL

**i** **Belangrijk!**

Deze vervangingsprocedure kan worden toegepast voor de volgende voertuigen: PEUGEOT 508 I SW (8E_) 1.6 VTi, PEUGEOT 508 I SW (8E_) 1.6 THP, PEUGEOT 508 I SW (8E_) 1.6 HDi, PEUGEOT 508 I SW (8E_) 2.0 HDi, PEUGEOT 508 I SW (8E_) 2.2 HDi, PEUGEOT 5008 I (0U_, 0E_) 1.6 HDi, PEUGEOT 308 I Hatchback (4A, 4C) 1.6 BioFlex, PEUGEOT 308 I CC (4B) 1.6 THP, PEUGEOT Partner II Van 1.6, PEUGEOT Partner II Tepee 1.6 HDi 90, PEUGEOT Partner II Van 1.6 HDi 90, PEUGEOT 308 I SW (4E, 4H) 1.6 HDi, PEUGEOT Partner II Flatbed Vrachtwagen/Chassis 1.6 HDi, PEUGEOT Partner II Flatbed Vrachtwagen/Chassis 1.6 HDi 16V, PEUGEOT 307 Hatchback (3A/C) 1.6 16V, (+ 61)

De stappen kunnen lichtjes variëren, afhankelijk van het ontwerp van de wagen.

Vervanging: fuseekogel – Peugeot 307 SW. De experts van AUTODOC bevelen aan:

- De vervangingswijze is dezelfde voor de linker- en rechterfuseekogel.
- Alle werkzaamheden moeten worden verricht met stilstaande motor.

VERVANGING: FUSEEKOGEL – PEUGEOT 307 SW. HANTEER DE VOLGENDE PROCEDURE:

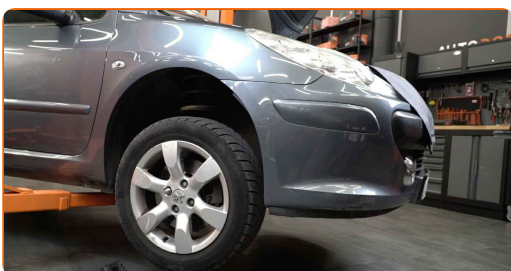
1 Zet de wielen vast met behulp van wielblokken.



2 Maak de wielbouten los. Gebruik de krachtdopsleutel #17.



3 Verhoog de voorzijde van de wagen en plaats veilig op steunen.



4 Draai de wielbouten los.



AUTODOC raadt aan:

- Waarschuwing! Houd het wiel vast tijdens het losschroeven van de bevestigingsbouten om letsel te voorkomen. Peugeot 307 SW

5 Neem het wiel eraf.



6 Maak de splitpen van de moer voor de homokinetische as schoon. Gebruik een staalborstel.



7 Verwijder de splitpen van de moer voor de homokinetische as. Gebruik een doorslag.



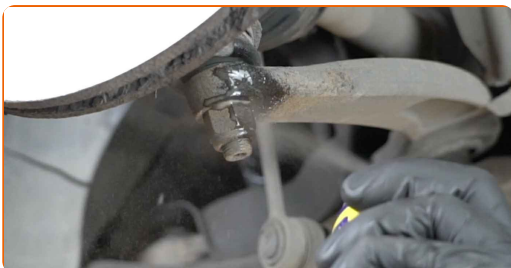
8 Maak het bevestigingsmiddel van de aandrijfjas schoon. Gebruik een staalborstel. Gebruik de WD-40 spray.



9 Draai het bevestigingsstuk van de aandrijfjas los. Gebruik een dopsleutel Nr.36. Gebruik een ratelsleutel.



10 Reinig alle verbindingen van de draagarmen. Gebruik een staalborstel. Gebruik de WD-40 spray.



11 Schroef de bevestiging los die het kogelgewricht aan de draagarm van de ophanging vastmaakt. Gebruik een dopsleutel Nr.21. Gebruik een wringijzer.



12 Koppel het kogelslijpstuk los van de arm. Gebruik een kogelgewrichttrekker.



13 Beweeg de fusee omhoog. Gebruik een hydraulische versnellingsbak krik.



14 Koppel het kogelslijpstuk los van de arm. Gebruik een koevoet.



15 Verwijder de steun van onder de fusee.



Vervanging: fuseekogel – Peugeot 307 SW. AUTODOC beveelt aan:

- Laat de hydraulische versnellingsbak krik langzaam en zonder schokken zakken om schade aan de montages en mechanismen te vermijden.

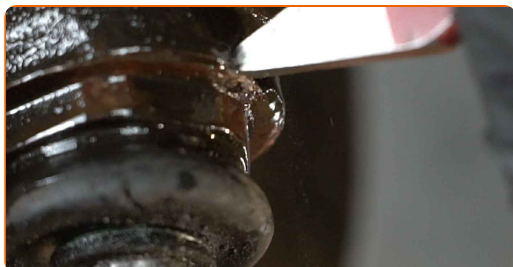
16 Verwijder de zelfborgende moer voor de fuseekogel. Gebruik een koevoet.



17 Maak het verbindingsdeel dat het kogelgewricht met de fusee verbindt schoon. Gebruik een staalborstel. Gebruik de WD-40 spray.



18 Wrik of klop de fuseekogel met behulp van bijvoorbeeld een beitel en een hamer los. Gebruik een platte beitel voor metaalbewerking. Gebruik een hamer.



19 Schroef de bevestiging van het kogelgewricht met de fusee los. Gebruik een dopsleutel Nr.41. Gebruik een ratelsleutel.



20 Verwijder het kogelgewricht.



21 Reinig de montagelocatie van het kogelgewricht. Gebruik een staalborstel. Gebruik de WD-40 spray.



22 Monteer een nieuwe fuseekogel.



Vervanging: fuseekogel – Peugeot 307 SW. Tip van AUTODOC:

- Beschadig de cover van het kogelgewricht niet.

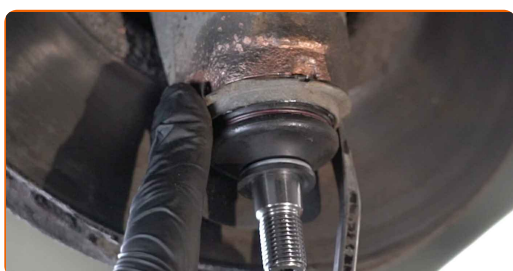
23 Span de bevestiging van het kogelgewricht aan. Gebruik een dopsleutel Nr.41. Gebruik een momentsleutel. Draai deze vast tot een koppel van 230 Nm.



- 24** Sla met behulp van bijvoorbeeld een beitel en een hamer een kleine deuk in de fuseekogel om deze stevig vast te zetten. Gebruik een platte beitel voor metaalbewerking. Gebruik een hamer.



- 25** Breng de zelfborgende moer voor de fuseekogel aan. Gebruik een koevoet.



- 26** Schroef de onderste bevestiging los die de veerpoot aan de fusee verbindt. Gebruik een combinatie steeksleutel Nr.18 Gebruik een dopsleutel Nr.18. Gebruik een ratelsleutel.



- 27** Beweeg de fusee omhoog. Gebruik een hydraulische versnellingsbak krik.

- 28** Verwijder de bevestigingsbouten.



29

Ontkoppel de fusee van de veerpoot.



30

Verbind het kogelgewricht met de draagarm.



31

Verwijder de steun van onder de fusee.



AUTODOC raadt aan:

- Peugeot 307 SW – Laat de versnellingsbakkrick niet bruusk zakken teneinde de onderdelen en mechanismen van de auto niet te beschadigen.

32

Zet de veerpoot vast op de fusee.



33 Breng de bevestigingsbouten aan.



34 Schroef het bevestigingsstuk dat de veerpoot en de fusee met elkaar verbindt in. Gebruik een combinatie steeksleutel Nr.18 Gebruik een dopsleutel Nr.18. Gebruik een ratelsleutel.



35 Draai de onderste bevestigingen, die de schokdempende veerpoot met de fusee verbinden, vast. Gebruik een combinatie steeksleutel Nr.18 Gebruik een dopsleutel Nr.18. Gebruik een momentsleutel. Draai deze vast tot een koppel van 90 Nm.



36 Span de moer van de aandrijffas aan. Gebruik een dopsleutel Nr.36. Gebruik een momentsleutel. Draai deze vast tot een koppel van 280 Nm.



37

Monteer de splitpen van de moer voor de homokinetische as. Gebruik een koevoet. Gebruik een hamer.



38

Schroef de bevestigingen van het kogelgewricht vast. Gebruik een dopsleutel Nr.21. Gebruik een ratelsleutel.



39

Span de bevestiging van het kogelgewricht aan. Gebruik een dopsleutel Nr.21. Gebruik een momentsleutel. Draai deze vast tot een koppel van 50 Nm.



40

Behandel de bevestigingen van het kogelgewricht. Behandel de veerpootbevestigingen. Gebruik een kopersmeermiddel.



41 Reinig het oppervlak waarop de velg moet worden gemonteerd. Gebruik een staalborstel.



42 Behandel het oppervlak waar de remschijf contact maakt met de velg. Gebruik een kopersmeermiddel.



43 Reinig het oppervlak van de remschijf. Gebruik een remmenreiniger.



Vervanging: fuseekogel – Peugeot 307 SW. Tip:

- Wacht enkele minuten na het aanbrengen van de spray.

44 Installeer het wiel.



AUTODOC raadt aan:

- Waarschuwing! Houd het wiel vast tijdens het inschroeven van de bevestigingsbouten om letsel te voorkomen. Peugeot 307 SW

45

Draai de wielbouten vast. Gebruik de krachtdopsleutel #17.



46

Verlaag de wagen en werk in kruisvolgorde bij het aanspannen van de wielbouten. Gebruik de krachtdopsleutel #17. Gebruik een momentsleutel. Draai deze vast tot een koppel van 100 Nm.



47

Verwijder de krik en de wielblokken.



GOED GEDAAN! 

BEKIJK MEER TUTORIALS

AUTODOC – TOPKWALITEIT EN BETAALBARE AUTO- ONDERDELEN ONLINE

AUTODOC'S MOBIELE APP: GRIJP GEWELDIGE AANBIEDINGEN,
TERWIJL U COMFORTABEL WINKELT



+ AUTODOC

GET IT ON
 Google Play

Download on the
 App Store

Download

**EEN GEWELDIG AANBOD AAN RESERVEONDERDELEN
VOOR UW AUTO**

KOOP RESERVEONDERDELEN VOOR PEUGEOT

FUSEEKOGEL: EEN OMVANGRIJK AANBOD

SELECTEER AUTO-ONDERDELEN VOOR PEUGEOT 307 SW

FUSEEKOGEL VOOR PEUGEOT: NU KOPEN

**FUSEEKOGEL VOOR PEUGEOT 307 SW: DE BESTE
AANBIEDINGEN EN DEALS**

UITSLUITING VAN VERANTWOORDELIJKHEID:

Das document bevat alleen algemene aanbevelingen die te pas kunnen komen als u bezig bent met reparatie of vervanging van onderdelen. AUTODOC is niet aansprakelijk voor verliezen, verwondingen of schade aan eigendommen die bij het repareren of vervangen kunnen optreden door een verkeerde toepassing of een verkeerde interpretatie van de ter beschikking gestelde informatie.

AUTODOC is niet aansprakelijk voor eventuele fouten en onduidelijkheden in deze handleiding. De informatie wordt alleen ter beschikking gesteld om te verduidelijken en is geen alternatief voor instructies van deskundigen.

AUTODOC is niet aansprakelijk voor de verkeerde of gevaarlijke toepassing van apparatuur, werktuig en auto-onderdelen. AUTODOC geeft het dringende advies om voorzichtig te zijn en zich aan de veiligheidsvoorschriften te houden als er sprake is van een reparatie of een vervanging. En denkt u eraan: het gebruik van auto-onderdelen met een minderwaardige kwaliteit is geen garantie voor de vereiste verkeersveiligheid.

© Copyright 2022 – Alle content, met name teksten, foto's en grafieken zijn als intellectueel eigendom geregistreerd. Alle rechten, met inbegrip van vermenigvuldiging, publicatie, bewerking en vertaling, zijn voorbehouden, AUTODOC GmbH.