



Hoe remschijven
achteraan vervangen bij
een **BMW E92** –
vervangingshandleiding

TUTORIAL

** Belangrijk!**

Deze vervangingsprocedure kan worden toegepast voor de volgende voertuigen: BMW 3 Cabrio (E93) 325d 3.0, BMW 3 Sedan (E90) 330i 3.0, BMW 3 Touring (E91) 330i 3.0, BMW 3 Sedan (E90) 330d 3.0, BMW 3 Touring (E91) 330d 3.0, BMW 3 Sedan (E90) 330xi 3.0, BMW 3 Sedan (E90) 330xd 3.0, BMW 3 Touring (E91) 330xi 3.0, BMW 3 Touring (E91) 330xd 3.0, BMW 3 Coupe (E92) 335i 3.0, BMW 3 Sedan (E90) 335i 3.0, BMW 3 Touring (E91) 335i 3.0, BMW 3 Coupe (E92) 335d 3.0, BMW 3 Touring (E91) 335d 3.0, BMW 3 Sedan (E90) 335d 3.0, (+ 29)

De stappen kunnen lichtjes variëren, afhankelijk van het ontwerp van de wagen.

**VERVANGING: REMSCHIJVEN – BMW E92. OVERZICHT
MET GEREEDSCHAP DAT U NODIG HEBT:**



- Staalborstel
- WD-40 spray
- Remmenreiniger
- Kopervet
- inbus bit nr. H5
- inbus bit nr. H7
- Dopsleutel nr.17
- Krachtdop voor velgen Nr.17
- Remklauw terugsteller
- Ratelsleutel
- Momentsleutel
- Wringijzer
- Koevoet
- Slagschroevendraaier
- Rubberhamer
- Spatbordbeschermer
- Wielblok

KOOP GEREEDSCHAP

Vervanging: remschijven – BMW E92. Tips van de experts van AUTODOC:

- Vervang de remschijven op de BMW E92 volledig op elke as. Onafhankelijk van de staat van de componenten. Dit zorgt ervoor dat het remmen gelijk gebeurt.
- De vervangprocedure is identiek voor beide remschijven op dezelfde as.
- Bij vervanging van de remschijven, vervang ook steeds de remblokken.
- Waarschuwing! Zet de motor uit voordat u begint met de werkzaamheden – BMW E92.

VOER DE VERVANGING IN DE VOLGENDE VOLGORDE UIT:

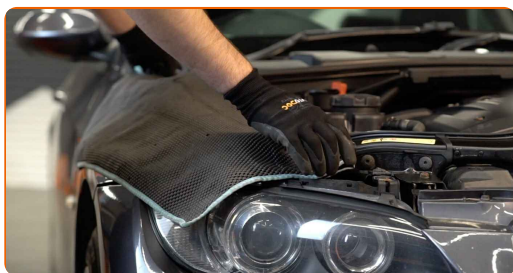
1

Open de motorkap.

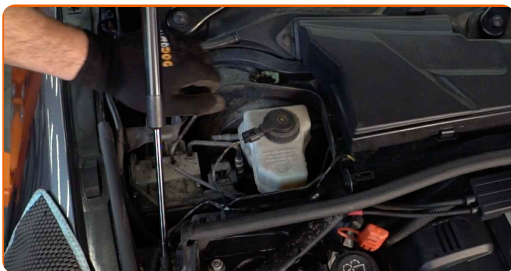


2

Gebruik een beschermhoes om beschadiging van lak en kunststof onderdelen van de auto te voorkomen.



3 Neem de wisserarmkap van zijn plek.



4 Schroef het deksel van het remvloeistofreservoir los.



5 Zet de wielen vast met behulp van wielblokken.

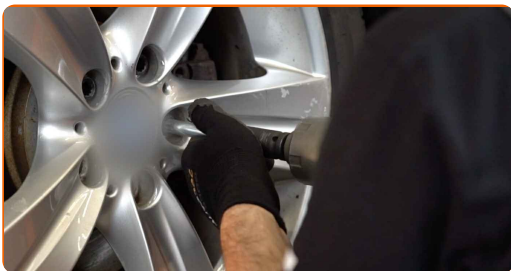
6 Maak de wielbouten los. Gebruik de krachtdopsleutel #17.



7 Verhoog de achterzijde van de wagen en plaats veilig op steunen.



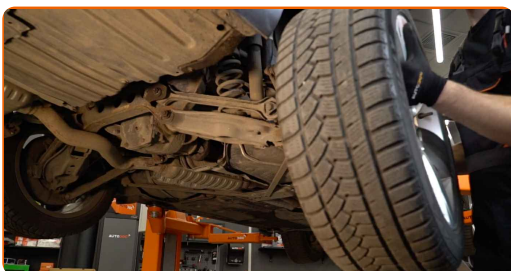
8 Draai de wielbouten los.



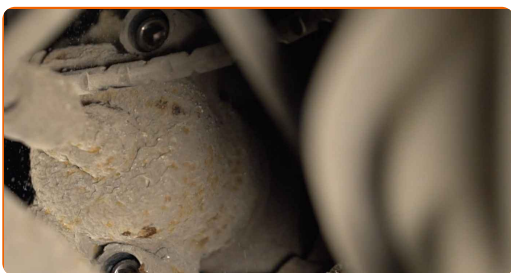
Vervanging: remschijven – BMW E92. AUTODOC beveelt aan:

- U moet het wiel in de hoogste stand houden als u de bouten losdraait.

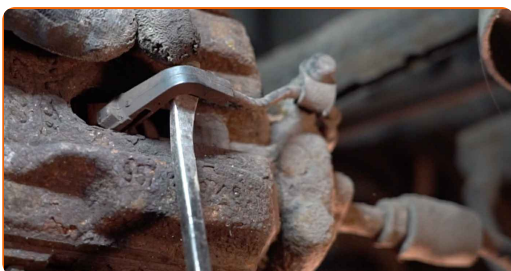
9 Neem het wiel eraf.



10 Verwijder de stofkappen van de geleidepennen van de remklauw. Gebruik een koevoet.



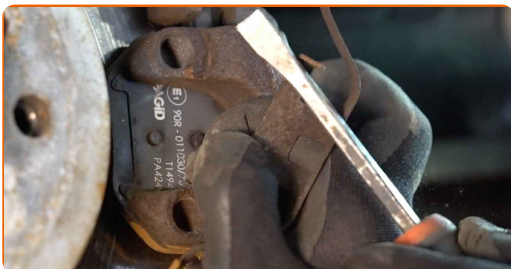
11 Ontkoppel de slijtagesensor van de remblokken. Gebruik een koevoet.



Let op!

- Sommige voertuigen hebben geen remblokslijtagesensor.

12 Ontkoppel de remklauwveer. Gebruik een koevoet.



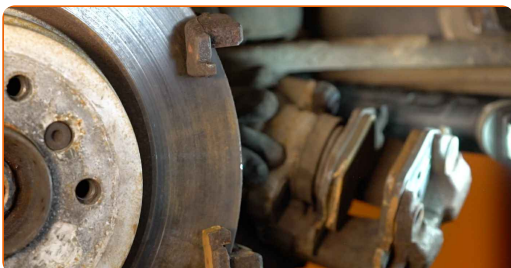
13 Schroef de bevestiging van de remklauw los. Gebruik inbussleutel nr. H7 Gebruik een ratelsleutel.



14 Spreid de remblokken. Gebruik een koevoet.



15 Verwijder de remklauw.



Vervanging: remschijven – BMW E92. De experts van AUTODOC bevelen aan:

- Bind de remklauw vast aan de ophanging of aan de carrosserie met een kabel, zonder deze los te koppelen van de remslang, om drukontlading van het remsysteem te voorkomen.
- Zorg er voor dat de remklauw niet aan de remslang hangt.
- Druk het rempedaal niet in na het verwijderen van de remklauw. Als resultaat kan de zuiger uit de remcilinder vallen, en kan er remvloeistof lekken of de druk in het systeem ontladen worden.
- Controleer de remklauwhouder, de geleidepenen en de stofkappen van de remklauw. Reinig deze. Vervang ze indien nodig.

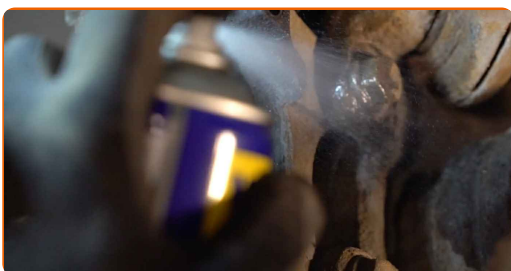
16

Verwijder de remblokken.

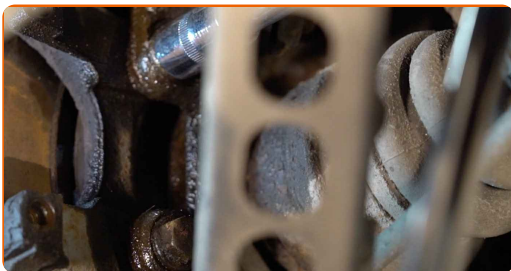


17

Reinig de bevestigingen van de remklauwhouder. Gebruik een staalborstel. Gebruik de WD-40 spray.



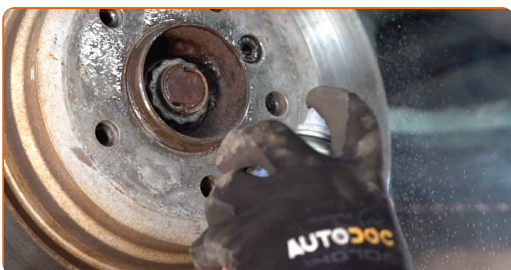
18 Schroef de bevestiging van de remklauwbeugel los. Gebruik een dopsleutel Nr.17. Gebruik een wringijzer.



19 Verwijder de remklauwbeugel.



20 Maak de bevestigingsstukken van de remschijf schoon. Gebruik een staalborstel. Gebruik de WD-40 spray.



21 Schroef de bevestiging van de remschijf los. Gebruik inbussleutel nr. H5 Gebruik een slagschroevendraaier.



22 Verwijder de remschijf.



Vervanging: remschijven – BMW E92. Tip van AUTODOC:

- Gebruik indien nodig een rubberhamer.

23 Reinig de naaf. Gebruik een staalborstel. Behandel het contactoppervlak. Gebruik een kopersmeermiddel.

24 Installeer de remschijf.



25 Span de bevestiging van de remschijf aan. Gebruik inbussleutel nr. H5 Gebruik een momentsleutel. Draai deze vast tot een koppel van 16 Nm.



26

Reinig de remklauwbeugel van vuil en stof. Gebruik een staalborstel. Gebruik een remmenreiniger.



AUTODOC raadt aan:

- Vervanging: remschijven – BMW E92. Wacht een paar minuten af na het aanbrengen van de spray.

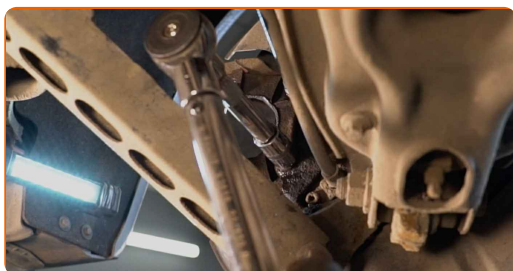
27

Installeer de remklauwbeugel.



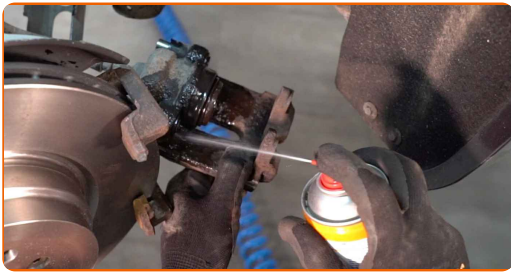
28

Span de remklauwbeugel aan. Gebruik een dopsleutel Nr.17. Gebruik een momentsleutel. Draai deze vast tot een koppel van 65 Nm.



29

Behandel de remklauwzuiger. Gebruik een remmenreiniger.

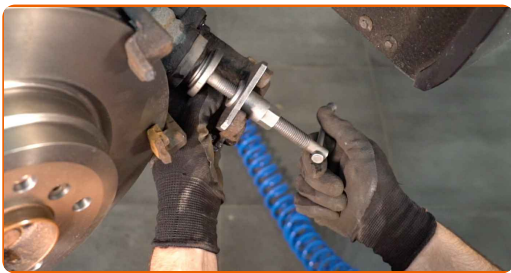


Vervanging: remschijven – BMW E92. Tip:

- Wacht enkele minuten na het aanbrengen van de spray.

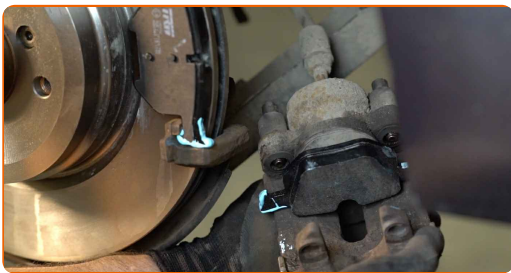
30

Druk de zuiger van de remklauw in. Gebruik een remklauw terugdraaiset.



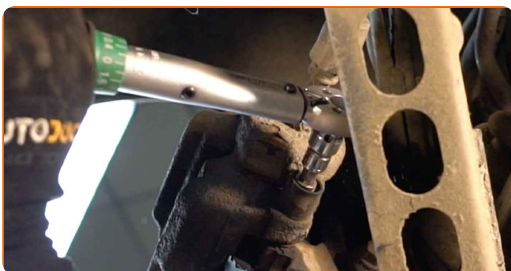
31

Installeer de remblokken.

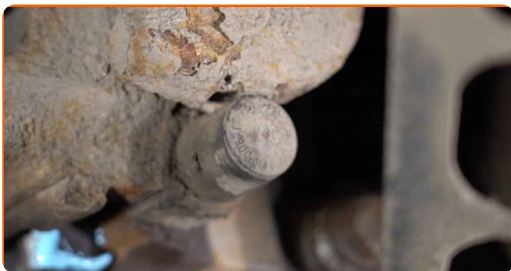


32

Installeer de remklauw en zet deze vast. Gebruik inbusleutel nr. H7 Gebruik een momentsleutel. Draai deze vast tot een koppel van 30 Nm.



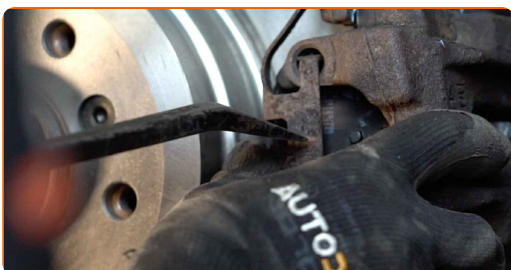
33 Installeer de stofkappen op de geleidepenen van de remklauw.



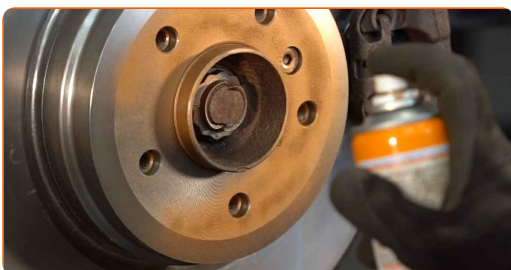
34 Verbind de slijtagesensor van de remblokken.



35 Installeer de borgveer van de remklauw. Gebruik een koevoet.



36 Behandel het oppervlak waar de remschijf contact maakt met de velg. Gebruik een kopersmeermiddel.



37 Reinig het oppervlak van de remschijf. Gebruik een remmenreiniger.



AUTODOC raadt aan:

- Vervanging: remschijven – BMW E92. Wacht een paar minuten af na het aanbrengen van de spray.

38

Installeer het wiel.

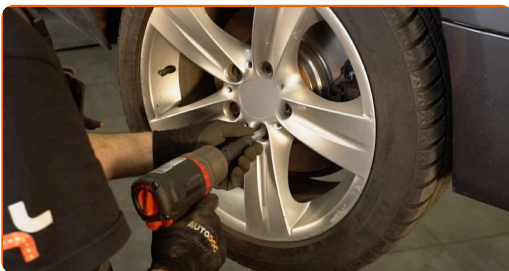


Vervanging: remschijven – BMW E92. De experts van AUTODOC bevelen aan:

- Houd het wiel omhoog tijdens het vastschroeven van de bevestigingsbouten om verwondingen te vermijden.

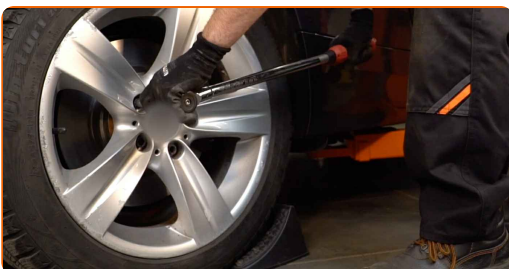
39

Draai de wielbouten vast. Gebruik de krachtdopsleutel #17.



40

Verlaag de wagen en werk in kruisvolgorde bij het aanspannen van de wielbouten. Gebruik een momentsleutel. Draai deze vast tot een koppel van 120 Nm.



41 Verwijder de krik en de wielblokken.

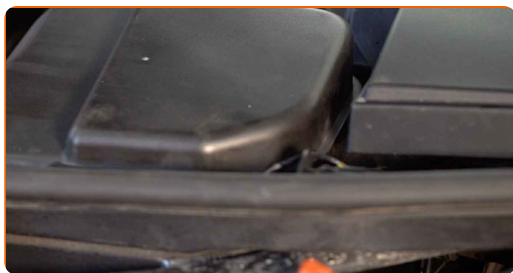
AUTODOC raadt aan:

- BMW E92 – Druk het rempedaal meerdere keren in terwijl de motor uit staat, totdat u weerstand voelt aanzwellen.
- Controleer het niveau aan remvloeistof in het expansiereservoir en vul indien nodig bij.

42 Schroef de dop van het expansievat voor de remvloeistof vast.



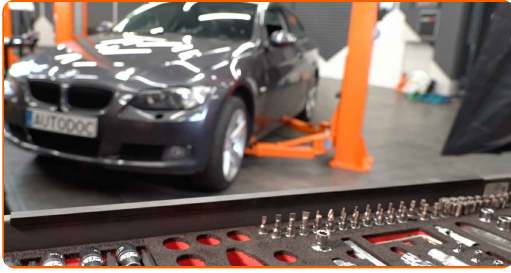
43 Plaats de wisserarmkap.



44 Verwijder de beschermhoes van het spatbord.

45

Sluit de motorkap.



GOED GEDAAN! 

BEKIJK MEER TUTORIALS

AUTODOC – TOPKWALITEIT EN BETAALBARE AUTO- ONDERDELEN ONLINE

AUTODOC'S MOBIELE APP: GRIJP GEWELDIGE AANBIEDINGEN,
TERWIJL U COMFORTABEL WINKELT



+ AUTODOC

GET IT ON
 Google Play

Download on the
 App Store

Download

**EEN GEWELDIG AANBOD AAN RESERVEONDERDELEN
VOOR UW AUTO**

KOOP RESERVEONDERDELEN VOOR BMW

REMSCHIJVEN: EEN OMVANGRIJK AANBOD

SELECTEER AUTO-ONDERDELEN VOOR BMW E92

REMSCHIJVEN VOOR BMW: NU KOPEN

**REMSCHIJVEN VOOR BMW E92: DE BESTE AANBIEDINGEN
EN DEALS**

UITSLUITING VAN VERANTWOORDELIJKHEID:

Das document bevat alleen algemene aanbevelingen die te pas kunnen komen als u bezig bent met reparatie of vervanging van onderdelen. AUTODOC is niet aansprakelijk voor verliezen, verwondingen of schade aan eigendommen die bij het repareren of vervangen kunnen optreden door een verkeerde toepassing of een verkeerde interpretatie van de ter beschikking gestelde informatie.

AUTODOC is niet aansprakelijk voor eventuele fouten en onduidelijkheden in deze handleiding. De informatie wordt alleen ter beschikking gesteld om te verduidelijken en is geen alternatief voor instructies van deskundigen.

AUTODOC is niet aansprakelijk voor de verkeerde of gevaarlijke toepassing van apparatuur, werktuig en auto-onderdelen. AUTODOC geeft het dringende advies om voorzichtig te zijn en zich aan de veiligheidsvoorschriften te houden als er sprake is van een reparatie of een vervanging. En denkt u eraan: het gebruik van auto-onderdelen met een minderwaardige kwaliteit is geen garantie voor de vereiste verkeersveiligheid.

© Copyright 2023 – Alle content, met name teksten, foto's en grafieken zijn als intellectueel eigendom geregistreerd. Alle rechten, met inbegrip van vermenigvuldiging, publicatie, bewerking en vertaling, zijn voorbehouden, AUTODOC SE.