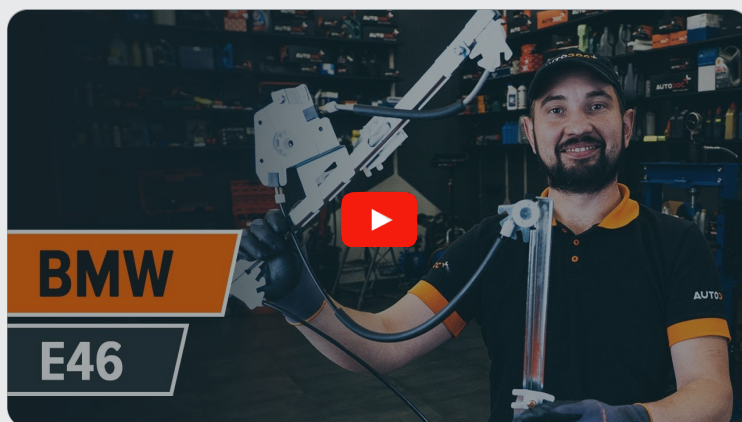




Hoe raammechanisme
vooraan vervangen bij
een **BMW E46 Touring** –
vervangingshandleiding

TUTORIAL

**i Belangrijk!**

Deze vervangingsprocedure kan worden toegepast voor de volgende voertuigen: BMW 3 Sedan (E46) 318i 1.9, BMW 3 Sedan (E46) 328i 2.8, BMW 3 Sedan (E46) 320d 2.0, BMW 3 Sedan (E46) 323i 2.5, BMW 3 Sedan (E46) 320i 2.0, BMW 3 Coupe (E46) 323Ci 2.5, BMW 3 Coupe (E46) 328Ci 2.8, BMW 3 Sedan (E46) 316i 1.9, BMW 3 Touring (E46) 320i 2.0, BMW 3 Coupe (E46) 318Ci 1.9, BMW 3 Touring (E46) 318i 1.9, BMW 3 Touring (E46) 328i 2.8, BMW 3 Sedan (E46) 330d 2.9, BMW 3 Touring (E46) 330d 2.9, BMW 3 Cabrio (E46) 323Ci 2.5, (+ 43)

De stappen kunnen lichtjes variëren, afhankelijk van het ontwerp van de wagen.

VERVANGING: RAAMMECHANISME – BMW E46
TOURING. GEREEDSCHAP DAT U DAARBIJ NODIG
HEBT:



- Contactspray
- Momentsleutel
- Dopsleutel nr.8
- Dopsleutel nr.10
- Torx bit T25
- Torx bit T30
- Ratelsleutel
- Kunststof interieur demontage lefels
- Rondbektang

KOOP GEREEDSCHAP

Vervanging: raammechanisme – BMW E46 Touring. De experts van AUTODOC bevelen aan:

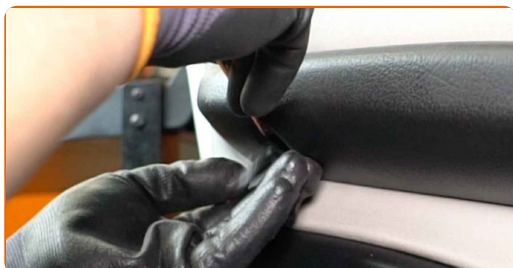
- Alle werkzaamheden moeten worden verricht met stilstaande motor.

VERVANGING: RAAMMECHANISME – BMW E46 TOURING. HANTEER DE VOLGENDE PROCEDURE:

1 Zet het portier open.



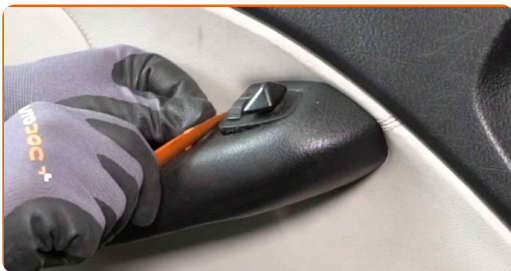
2 Verwijder de dopjes van de bevestigingen van de arMLEuning. Gebruik een kunststof interieur demontage lepel.



AUTODOC raadt aan:

- Vervanging: raammechanisme – BMW E46 Touring. Oefen niet te veel kracht uit bij het verwijderen van het onderdeel aangezien het daarbij beschadigd zou kunnen raken.

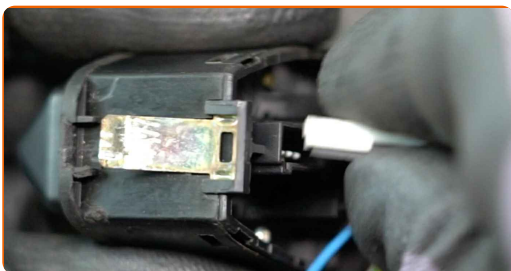
3 Maak de bedieningsmodule van de buitenspiegel los. Gebruik een kunststof interieur demontage lepel.



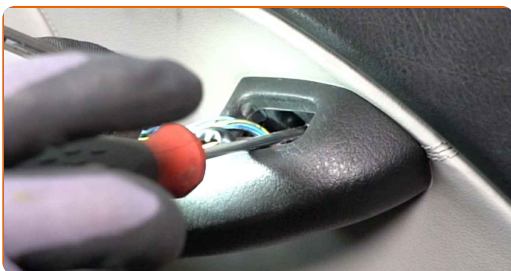
AUTODOC raadt aan:

- Vervanging: raammechanisme – BMW E46 Touring. Oefen niet te veel kracht uit bij het verwijderen van het onderdeel om het niet te beschadigen.

4 Trek de stekkers van de buitenspiegelbediening eruit.



5 Schroef het bevestigingsmiddel voor de portiergreep los. Gebruik Torx T25.



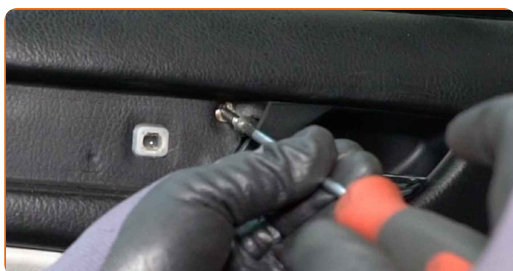
6 Verwijder de bekledingsplaat voor het portierpaneel. Gebruik een kunststof interieur demontage lepel.



Vervanging: raammechanisme – BMW E46 Touring. Tips van de experts van AUTODOC:

- Gebruik geen overmatige kracht bij het verwijderen van het onderdeel. Anders kan het onderdeel beschadigd raken.

7 Schroef de bevestigingsmiddelen voor het portierpaneel los. Gebruik Torx T25.



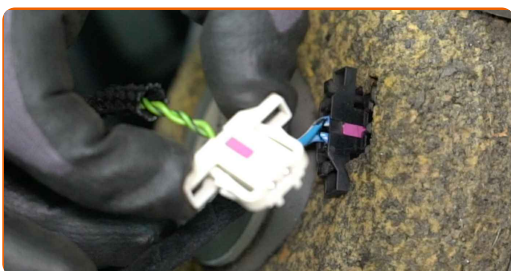
8 Maak het portierpaneel los. Gebruik een kunststof interieur demontage lepel.



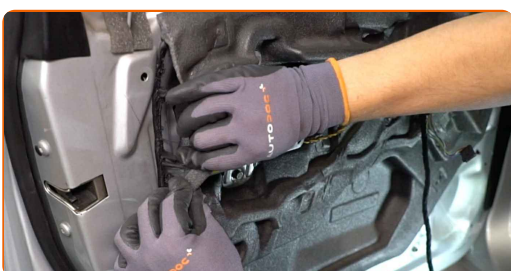
9 Ontkoppel de kabel voor de aandrijving van het portierslot.



- 10** Trek de stekkers van de speaker van het audiosysteem eruit. Trek de stekkers van de buitenspiegelbediening uit het deurpaneel.



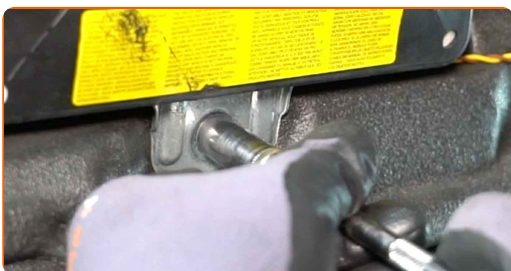
- 11** Maak de geluidsisolatie voor het portierpaneel los.



AUTODOC raadt aan:

- Gebruik geen overmatige kracht bij het verwijderen van het onderdeel. Anders kan het onderdeel beschadigd raken.

- 12** Schroef de bevestigingen van de airbagmodule los. Gebruik een dopsleutel Nr.10. Gebruik een ratelsleutel.



- 13** Verwijder de airbagmodule.

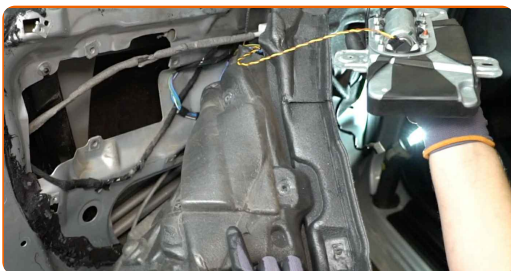


AUTODOC raadt aan:

- Gebruik geen overmatige kracht bij het verwijderen van het onderdeel. Anders kan het onderdeel beschadigd raken.

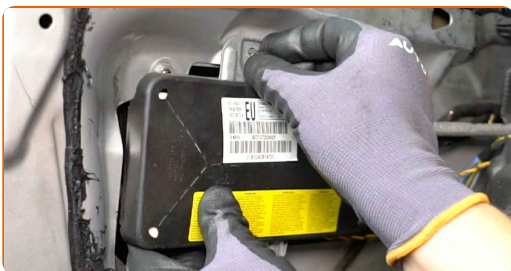
14

Maak de geluidsisolatie voor het portierpaneel los.



15

Monteer de airbagmodule.



AUTODOC raadt aan:

- Vervanging: raammechanisme – BMW E46 Touring. Oefen geen bovenmatige kracht uit bij het monteren om het onderdeel niet te beschadigen tijdens de montage.

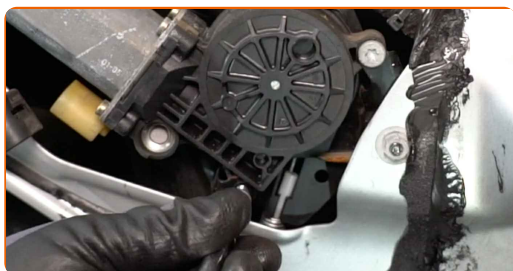
16

Schroef de bevestigingen van de airbagmodule vast. Gebruik een dopsleutel Nr.10. Gebruik een ratelsleutel.

17 Trek de stekker van de raambedieningsmodule eruit.



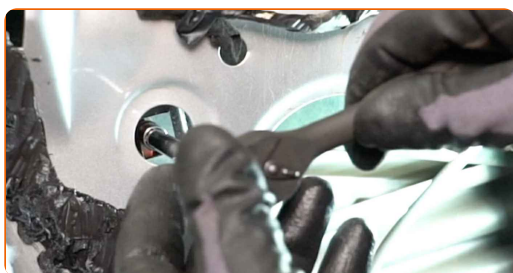
18 Schroef de bevestigingen van de raambedieningsmodule los. Gebruik Torx T30. Gebruik een ratelsleutel.



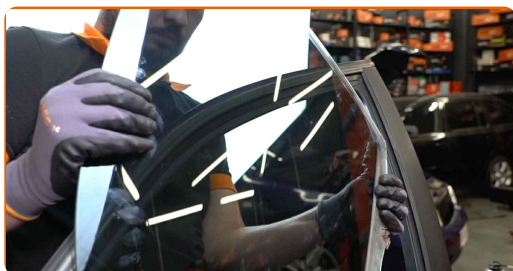
19 Verwijder de schakelmodule van de elektrisch aangedreven ruiten.



20 Schroef de bevestigingsmiddelen voor het glas van de ruiten los. Gebruik een dopsleutel Nr.8. Gebruik een ratelsleutel.



21 Hef het glas een klein beetje op en verwijder het.

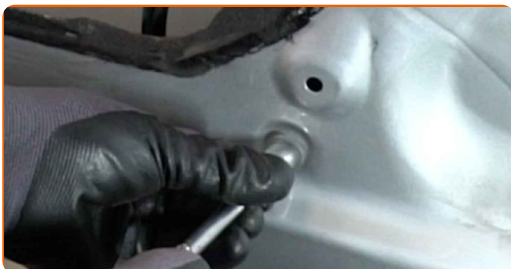


Vervanging: raammechanisme – BMW E46 Touring. Deskundigen bevelen aan:

- Houd het glas vast terwijl u het laat opkomen om letsel te voorkomen.
- Gebruik geen overmatige kracht bij het verwijderen van het onderdeel. Anders kan het onderdeel beschadigd raken.

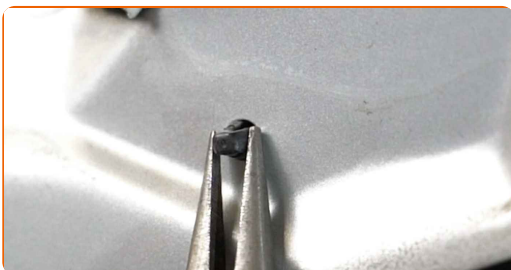
22

Schroef de bevestigingsmiddelen voor de raammechanisme-assemblage los. Gebruik een dopsleutel Nr.10. Gebruik een ratelsleutel.



23

Druk de houder van de aandrijving van het raammechanisme samen om hem los te maken en te ontkoppelen. Gebruik een rondbektang.



24

Verwijder de aandrijving van het raammechanisme.



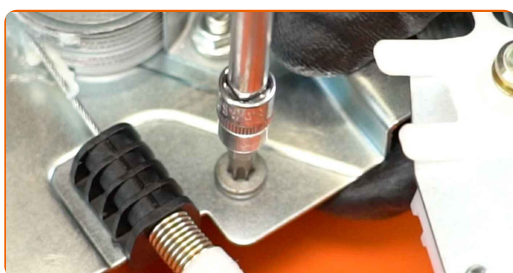
25

Plaats de schakelmodule voor de elektrisch aangedreven ruiten.



26

Draai de bevestigingen van de raambediensmodule vast. Gebruik Torx T30. Gebruik een momentsleutel. Draai deze vast tot een koppel van 11 Nm.



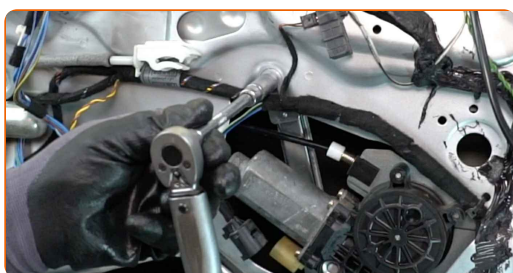
27

Maak het aandrijvingsmechanisme voor het raammechanisme vast.



28

Draai de bevestigingsmiddelen voor de raammechanisme-assemblage aan. Gebruik een dopsleutel Nr.10. Gebruik een momentsleutel. Draai deze vast tot een koppel van 11 Nm.

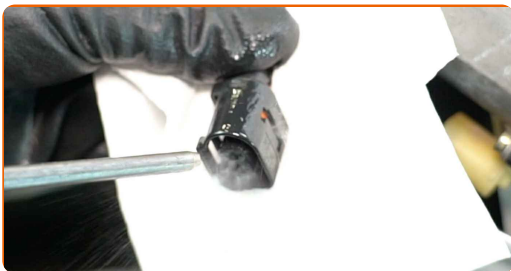


29

Maak de houder van de aandrijving van het raammechanisme vast.

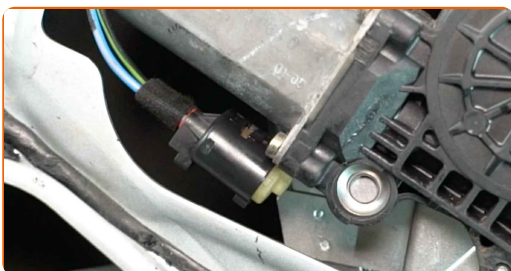
30

Behandel de stekker van de raambediensmodule. Gebruik diëlektrisch smeermiddel.



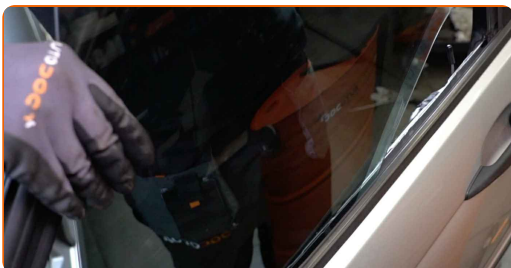
31

Sluit de stekker van de raambediensmodule aan.



32

Laat het glas van de ruiten zakken en monteer het op de montageplek in het raammechanisme.



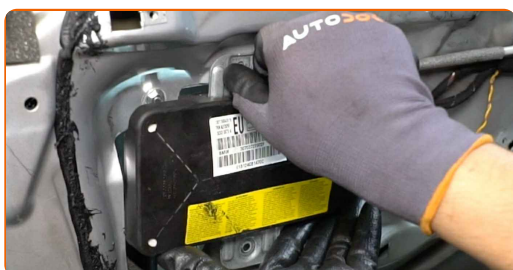
AUTODOC raadt aan:

- Houd het glas vast terwijl u het laat zakken om letsel te voorkomen.
- Vervanging: raammechanisme – BMW E46 Touring. Oefen geen bovenmatige kracht uit bij het monteren. Daarbij zou het onderdeel schade kunnen oplopen.

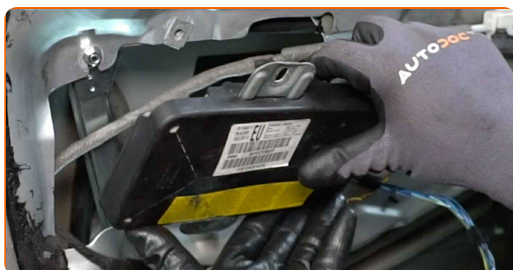
33 Installeer de klemmen van de bevestigingen van de ruit.



34 Schroef de bevestigingen van de airbagmodule los. Gebruik een dopsleutel Nr.10. Gebruik een ratelsleutel.



35 Verwijder de airbagmodule.



Vervanging: raammechanisme – BMW E46 Touring. Tips van de experts van AUTODOC:

- Gebruik geen overmatige kracht bij het verwijderen van het onderdeel. Anders kan het onderdeel beschadigd raken.

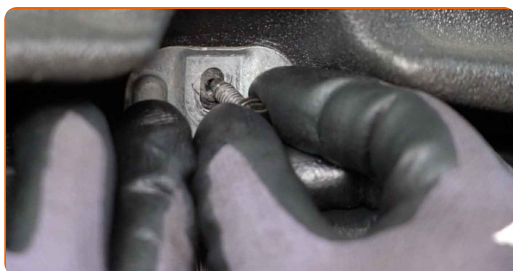
36 Maak de geluidsisolatie voor het portierpaneel vast.



Vervanging: raammechanisme – BMW E46 Touring. De experts van AUTODOC bevelen aan:

- Controleer of de geluidsisolatie goed op de bevestigingsplek past.

37 Monteer de airbagmodule.



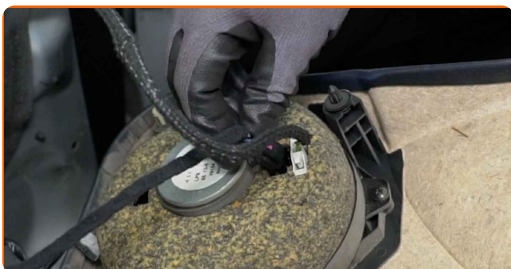
AUTODOC raadt aan:

- Zet bij de montage niet te veel kracht om beschadiging van het onderdeel te voorkomen.

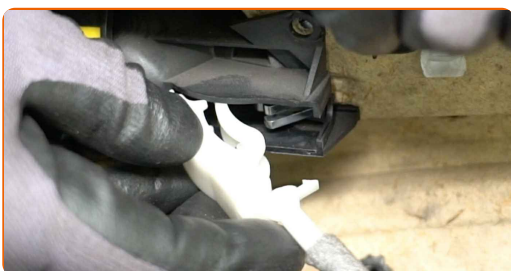
38 Draai de bevestigingen van de airbagmodule vast. Gebruik een dopsleutel Nr.10. Gebruik een momentsleutel. Draai deze vast tot een koppel van 8 Nm.



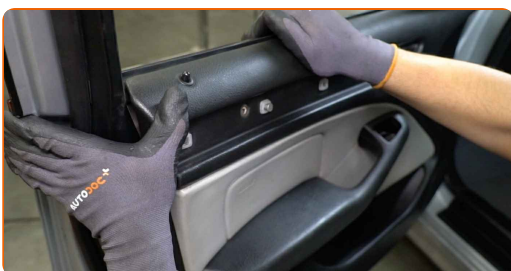
- 39** Sluit de stekkers van de speaker van het audiosysteem aan. Sluit de stekkers van de buitenspiegelbediening op het deurpaneel aan.



- 40** Sluit de kabel voor de aandrijving van het portierslot aan.



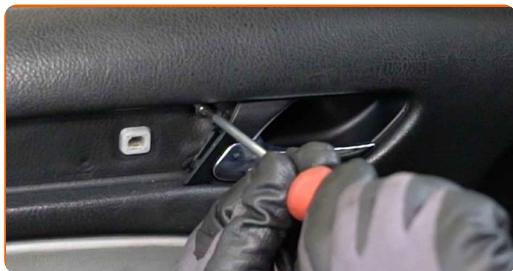
- 41** Hermonteer het portierpaneel. Zorg ervoor dat u de klik hoort wanneer deze in de juiste positie is gezet.



Vervanging: raammechanisme – BMW E46 Touring. Tips van de experts van AUTODOC:

- Zet bij de montage niet te veel kracht om beschadiging van het onderdeel te voorkomen.

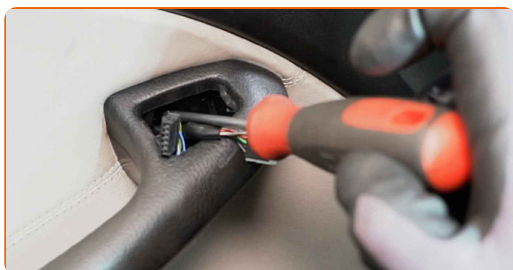
42 Schroef de bevestigingsmiddelen voor het portierpaneel in. Gebruik Torx T25.



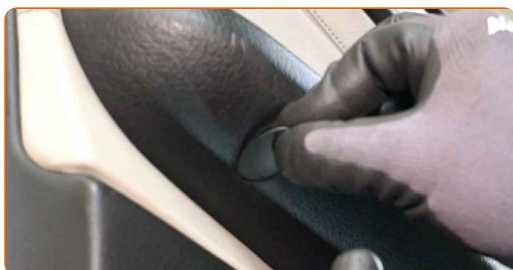
43 Monteer de bekledingsplaat voor het portierpaneel.



44 Schroef het bevestigingsmiddel voor de portiergreep in. Gebruik Torx T25.



45 Plaats de dopjes op de bevestigingen van de armluning.

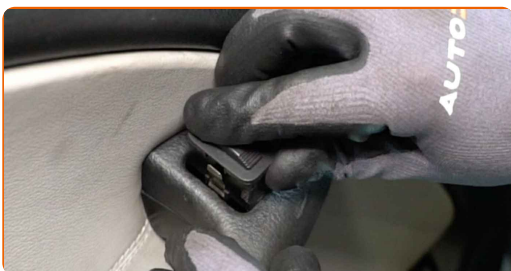


46 Behandel de stekkers van de buitenspiegelbediening. Gebruik diëlektrisch smeermiddel.

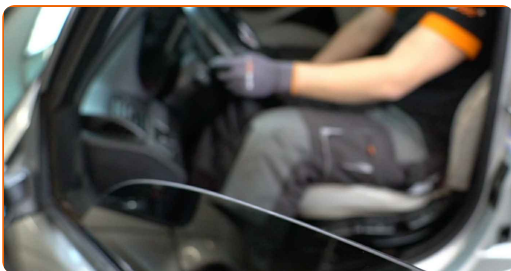
47 Sluit de stekkers van de buitenspiegelbediening aan.



48 Sluit de bedieningsmodule van de buitenspiegel aan.



49 Zet het contact aan. Dit is noodzakelijk om te garanderen dat de component correct werkt.



50 Zet het contact uit.

51 Doe het portier weer dicht.



GOED GEDAAN! 

BEKIJK MEER TUTORIALS

AUTODOC – TOPKWALITEIT EN BETAALBARE AUTO- ONDERDELEN ONLINE

AUTODOC'S MOBIELE APP: GRIJP GEWELDIGE AANBIEDINGEN,
TERWIJL U COMFORTABEL WINKELT



+ AUTODOC

GET IT ON
Google Play

Download on the
App Store

Download

**EEN GEWELDIG AANBOD AAN RESERVEONDERDELEN
VOOR UW AUTO**

KOOP RESERVEONDERDELEN VOOR BMW

RAAMMECHANISME: EEN OMVANGRIJK AANBOD

**SELECTEER AUTO-ONDERDELEN VOOR BMW E46
TOURING**

RAAMMECHANISME VOOR BMW: NU KOPEN

**RAAMMECHANISME VOOR BMW E46 TOURING: DE BESTE
AANBIEDINGEN EN DEALS**

UITSLUITING VAN VERANTWOORDELIJKHEID:

Das document bevat alleen algemene aanbevelingen die te pas kunnen komen als u bezig bent met reparatie of vervanging van onderdelen. AUTODOC is niet aansprakelijk voor verliezen, verwondingen of schade aan eigendommen die bij het repareren of vervangen kunnen optreden door een verkeerde toepassing of een verkeerde interpretatie van de ter beschikking gestelde informatie.

AUTODOC is niet aansprakelijk voor eventuele fouten en onduidelijkheden in deze handleiding. De informatie wordt alleen ter beschikking gesteld om te verduidelijken en is geen alternatief voor instructies van deskundigen.

AUTODOC is niet aansprakelijk voor de verkeerde of gevaarlijke toepassing van apparatuur, werktuig en auto-onderdelen. AUTODOC geeft het dringende advies om voorzichtig te zijn en zich aan de veiligheidsvoorschriften te houden als er sprake is van een reparatie of een vervanging. En denkt u eraan: het gebruik van auto-onderdelen met een minderwaardige kwaliteit is geen garantie voor de vereiste verkeersveiligheid.

© Copyright 2022 – Alle content, met name teksten, foto's en grafieken zijn als intellectueel eigendom geregistreerd. Alle rechten, met inbegrip van vermenigvuldiging, publicatie, bewerking en vertaling, zijn voorbehouden, AUTODOC GmbH.