



Hoe spiegel vervangen  
bij een **Ford Focus MK2** –  
vervangingshandleiding

## TUTORIAL

**i** **Belangrijk!**

Deze vervangingsprocedure kan worden toegepast voor de volgende voertuigen: FORD Focus II Station wagon (DA\_, FFS, DS) 2.0 TDCi, FORD Focus II Hatchback (DA\_, HCP, DP) 2.0 TDCi, FORD Focus II Station wagon (DA\_, FFS, DS) 1.6 TDCi, FORD Focus II Sedan (DB\_, FCH, DH) 1.6 TDCi, FORD Focus II Hatchback (DA\_, HCP, DP) 1.6, FORD Focus II Hatchback (DA\_, HCP, DP) 1.6 Ti, FORD Focus II Hatchback (DA\_, HCP, DP) 2.0, FORD Focus II Hatchback (DA\_, HCP, DP) 1.4, FORD Focus II Hatchback (DA\_, HCP, DP) 1.6 TDCi, FORD Focus II Station wagon (DA\_, FFS, DS) 1.4, FORD Focus II Station wagon (DA\_, FFS, DS) 1.6, FORD Focus II Station wagon (DA\_, FFS, DS) 1.6 Ti, FORD Focus II Station wagon (DA\_, FFS, DS) 2.0, FORD Focus II Hatchback (DA\_, HCP, DP) 1.8 TDCi, FORD Focus II Station wagon (DA\_, FFS, DS) 1.8 TDCi, (+ 32)

De stappen kunnen lichtjes variëren, afhankelijk van het ontwerp van de wagen.

VERVANGING: SPIEGEL – FORD FOCUS MK2.  
BENODIGD GEREEDSCHAP:



- Momentsleutel
- Dopsleutel nr.10
- Torx bit T25
- Ratelsleutel
- Kunststof interieur demontage lefels
- Spatbordbeschermer

**KOOP GEREEDSCHAP**

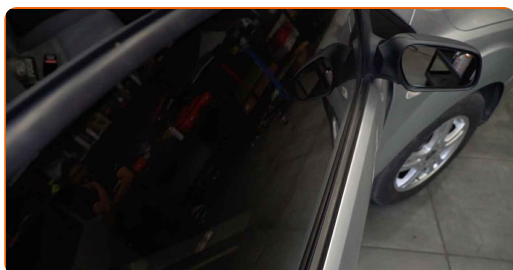
Vervanging: spiegel – Ford Focus MK2. AUTODOC beveelt aan:

- Alle werkzaamheden moeten worden verricht met stilstaande motor.

## VERVANGING: SPIEGEL – FORD FOCUS MK2. AANBEVOLEN VOLGORDE VAN STAPPEN:

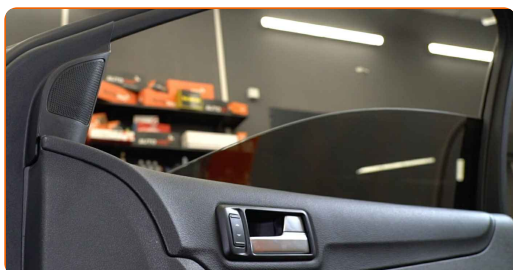
1

Zet het portier open.



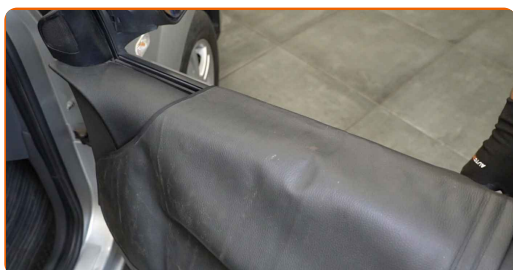
2

Laat de ruiten zakken.



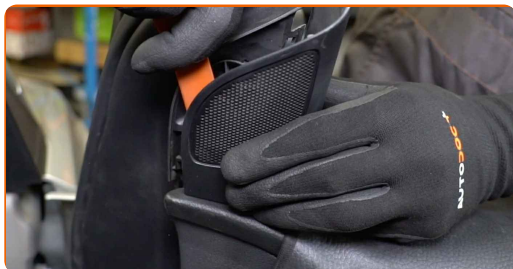
3

Gebruik een beschermhoes om beschadiging van lak en kunststof onderdelen van de auto te voorkomen.



4

Verwijder de zijspiegelkap. Gebruik een kunststof interieur demontage lepel.



5

Schroef de bevestigingsmiddelen van de bekledingsplaat voor de zijspiegel los. Gebruik Torx T25.



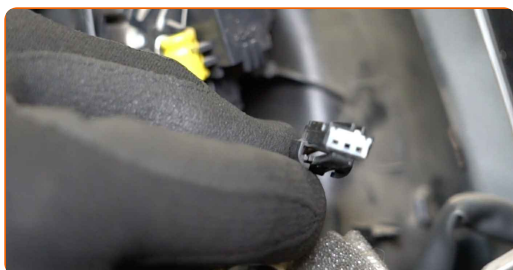
6

Maak de bekledingsplaat voor de buitenspiegel los. Gebruik een kunststof interieur demontage lepel.

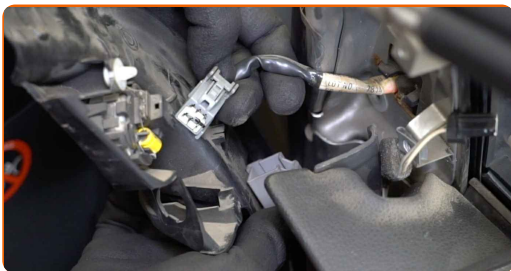


7

Ontkoppel de luidsprekerstekker.



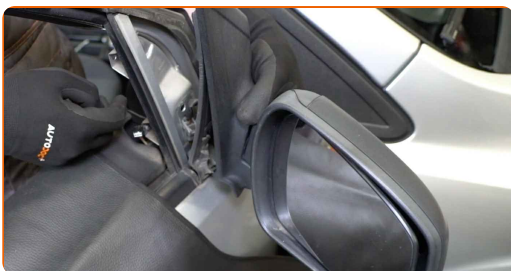
**8** Trek de stekker voor het spiegelstelselmechanisme uit de deur.



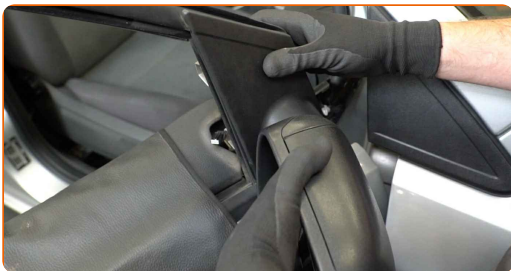
**9** Verwijder de schroeven voor de zijspiegel. Gebruik Torx T25. Gebruik een dopsleutel Nr.10. Gebruik een ratelsleutel.



**10** Verwijder de zijspiegel.



**11** Plaats de nieuwe zijspiegel.



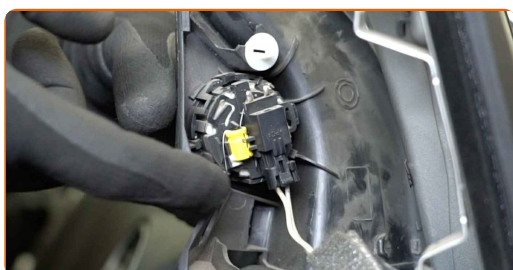
**12** Draai de schroeven voor de zijspiegel aan. Gebruik Torx T25. Gebruik een dopsleutel Nr.10. Gebruik een momentsleutel. Draai deze vast tot een koppel van 5 Nm.



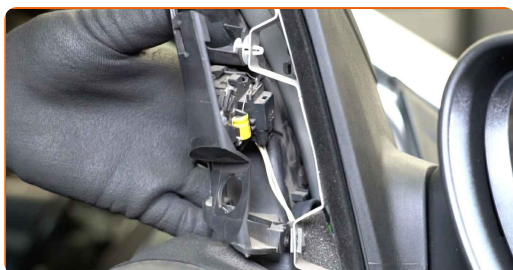
**13** Steek de stekker voor het spiegelstelmechanisme in de deur.



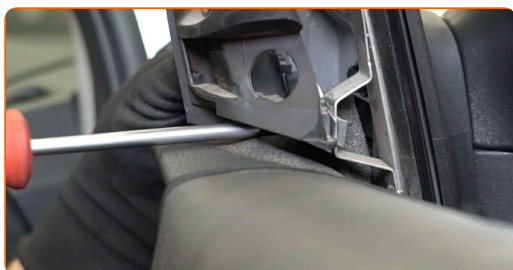
**14** Sluit de luidsprekerstekker aan.



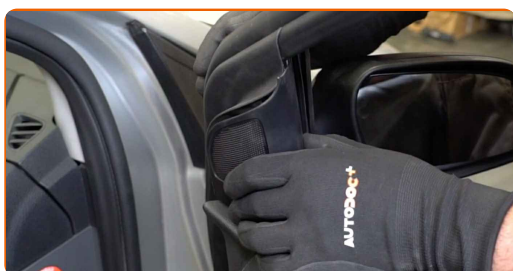
**15** Maak de bekleding voor de buitenspiegel vast.



**16** Schroef de bevestigingsmiddelen van de bekledingsplaat voor de zijspiegel in. Gebruik Torx T25.



**17** Monteer de behuizing voor de zijspiegel.



**18**

Verwijder de beschermhoes van het spatbord.

**19**

Zet het contact aan. Dit is noodzakelijk om te garanderen dat de component correct werkt.

**20**

Zet het contact uit.

**21**

Doe het portier weer dicht.

**GOED GEDAAN!** **BEKIJK MEER TUTORIALS**



# AUTODOC – TOPKWALITEIT EN BETAALBARE AUTO- ONDERDELEN ONLINE

AUTODOC'S MOBIELE APP: GRIJP GEWELDIGE AANBIEDINGEN,  
TERWIJL U COMFORTABEL WINKELT



**+ AUTODOC**

GET IT ON  
 Google Play

Download on the  
 App Store

Download

**EEN GEWELDIG AANBOD AAN RESERVEONDERDELEN  
VOOR UW AUTO**

**KOOP RESERVEONDERDELEN VOOR FORD**

**SPIEGEL: EEN OMVANGRIJK AANBOD**

**SELECTEER AUTO-ONDERDELEN VOOR FORD FOCUS MK2**

**SPIEGEL VOOR FORD: NU KOPEN**

**SPIEGEL VOOR FORD FOCUS MK2: DE BESTE  
AANBIEDINGEN EN DEALS**

## **UITSLUITING VAN VERANTWOORDELIJKHEID:**

Das document bevat alleen algemene aanbevelingen die te pas kunnen komen als u bezig bent met reparatie of vervanging van onderdelen. AUTODOC is niet aansprakelijk voor verliezen, verwondingen of schade aan eigendommen die bij het repareren of vervangen kunnen optreden door een verkeerde toepassing of een verkeerde interpretatie van de ter beschikking gestelde informatie.

AUTODOC is niet aansprakelijk voor eventuele fouten en onduidelijkheden in deze handleiding. De informatie wordt alleen ter beschikking gesteld om te verduidelijken en is geen alternatief voor instructies van deskundigen.

AUTODOC is niet aansprakelijk voor de verkeerde of gevaarlijke toepassing van apparatuur, werktuig en auto-onderdelen. AUTODOC geeft het dringende advies om voorzichtig te zijn en zich aan de veiligheidsvoorschriften te houden als er sprake is van een reparatie of een vervanging. En denkt u eraan: het gebruik van auto-onderdelen met een minderwaardige kwaliteit is geen garantie voor de vereiste verkeersveiligheid.

© Copyright 2023 – Alle content, met name teksten, foto's en grafieken zijn als intellectueel eigendom geregistreerd. Alle rechten, met inbegrip van vermenigvuldiging, publicatie, bewerking en vertaling, zijn voorbehouden, AUTODOC SE.