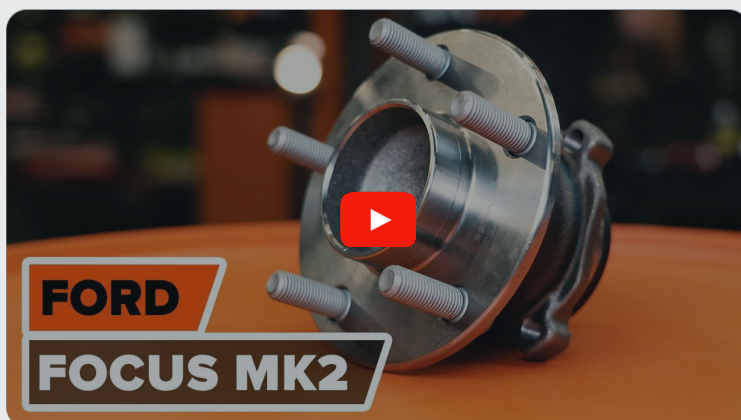




Hoe wiellager achteraan
vervangen bij een **Ford**
Focus MK2 –
vervangingshandleiding

TUTORIAL



Belangrijk!

Deze vervangingsprocedure kan worden toegepast voor de volgende voertuigen: FORD FOCUS (DAW, DBW) 1.4 16V, FORD FOCUS (DAW, DBW) 1.6 16V, FORD FOCUS (DAW, DBW) 1.8 16V, FORD FOCUS Stationwagen (DNW) 1.4 16V, FORD FOCUS Stationwagen (DNW) 1.6 16V, FORD FOCUS Stationwagen (DNW) 1.8 16V, FORD FOCUS (DAW, DBW) 2.0 16V, FORD FOCUS (DAW, DBW) 1.8 Turbo DI / TDDi, FORD FOCUS Stationwagen (DNW) 2.0 16V, FORD FOCUS Stationwagen (DNW) 1.8 Turbo DI / TDDi, FORD C-MAX (DM2) 1.8, FORD Focus II Station wagon (DA_, FFS, DS) 1.6 TDCi, FORD Focus II Station wagon (DA_, FFS, DS) 2.0 TDCi, FORD Focus II Hatchback (DA_, HCP, DP) 1.6 TDCi, FORD Focus II Hatchback (DA_, HCP, DP) 2.0 TDCi, (+ 54)

De stappen kunnen lichtjes variëren, afhankelijk van het ontwerp van de wagen.

**VERVANGING: WIELLAGER – FORD FOCUS MK2.
BENODIGD GEREEDSCHAP:**



- Staalborstel
- WD-40 spray
- Remmenreiniger
- Universele reinigingsspray
- Contactspray
- Kopervet
- Momentsleutel
- Combinatiesleutel Nr.13
- Dopsleutel nr.13
- Torx bit T50
- Krachtdop voor velgen Nr.19
- Wringijzer
- Koevoet
- Platte Schroevendraaier
- Rubberhamer
- Waterpomptang
- Wielblok

KOOP GEREEDSCHAP

Vervanging: wiellager – Ford Focus MK2. AUTODOC beveelt aan:

- Gebruik de lagermontage van uw Ford Focus MK2 niet opnieuw.
- De manier van vervanging van de wiellager is hetzelfde voor beide wielen aan dezelfde as.
- Alle werkzaamheden moeten worden verricht met stilstaande motor.

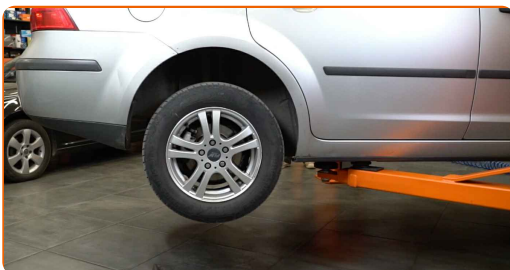
VERVANGING: WIELLAGER – FORD FOCUS MK2. AANBEVOLEN VOLGORDE VAN STAPPEN:

1 Zet de wielen vast met behulp van wielblokken.

2 Maak de wielbouten los. Gebruik de krachtdopsleutel #19.



3 Verhoog de achterzijde van de wagen en plaats veilig op steunen.



4

Draai de wielbouten los.

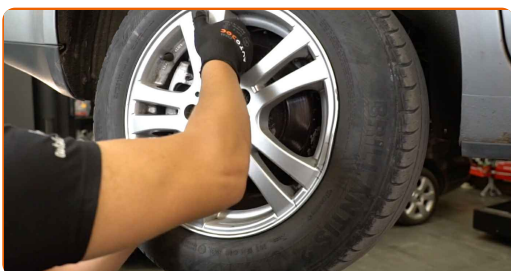


AUTODOC raadt aan:

- Waarschuwing! Houd het wiel vast tijdens het losschroeven van de bevestigingsbouten om letsel te voorkomen. Ford Focus MK2

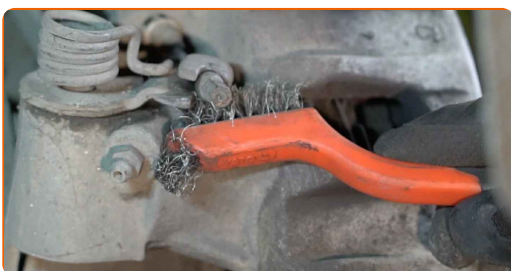
5

Neem het wiel eraf.



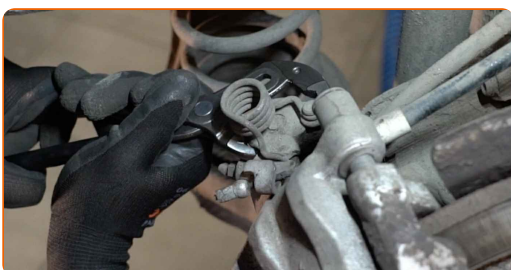
6

Maak het bevestigingsmiddel voor de handremkabels schoon. Gebruik een staalborstel. Gebruik allesreiniger.

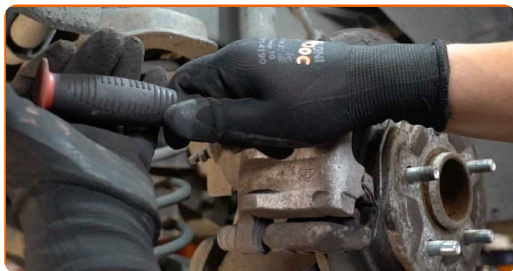


7

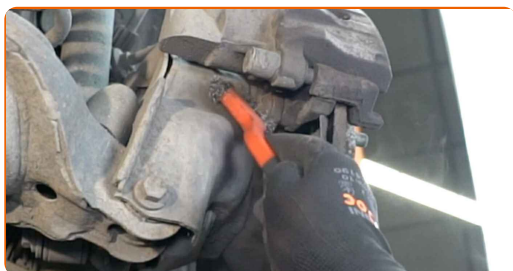
Verwijder de handremkabel. Gebruik een waterpomptang.



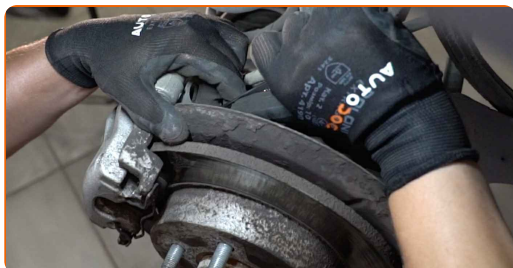
8 Spreid de remblokken. Gebruik een koevoet.



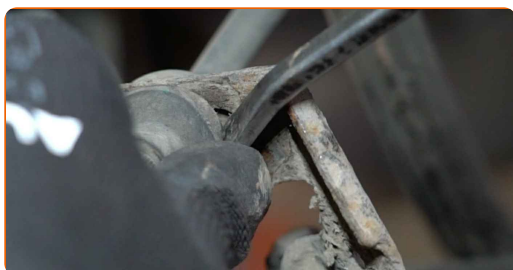
9 Reinig de bevestigingen van de remklauwhouder. Gebruik een staalborstel. Gebruik allesreiniger.



10 Schroef de bevestiging van de remklauwbeugel los. Gebruik een combinatie steeksleutel Nr.13



11 Ontkoppel de remslang. Gebruik een koevoet.



12 Verwijder de remklauw inclusief de bevestiging ervan. Gebruik een koevoet.



Vervanging: wiellager – Ford Focus MK2. De experts van AUTODOC bevelen aan:

- Bind de remklauw vast aan de ophanging of aan de carrosserie met een kabel, zonder deze los te koppelen van de remslang, om drukontlading van het remsysteem te voorkomen.
- Zorg er voor dat de remklauw niet aan de remslang hangt.
- Druk het rempedaal niet in na het verwijderen van de remklauw. Als resultaat kan de zuiger uit de remcilinder vallen, en kan er remvloeistof lekken of de druk in het systeem ontladen worden.
- Controleer de remklauwhouder, de geleidepennen en de stofkappen van de remklauw. Reinig deze. Vervang ze indien nodig.

13 Maak de bevestigingsstukken van de remschijf schoon. Gebruik een staalborstel. Gebruik de WD-40 spray.



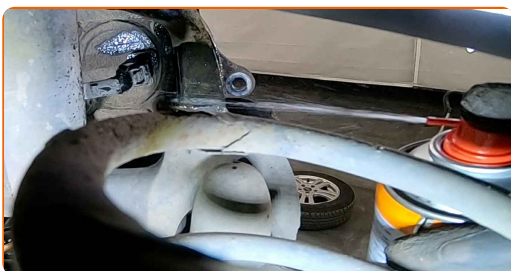
14 Verwijder de remschijf. Gebruik een rubberen hamer.



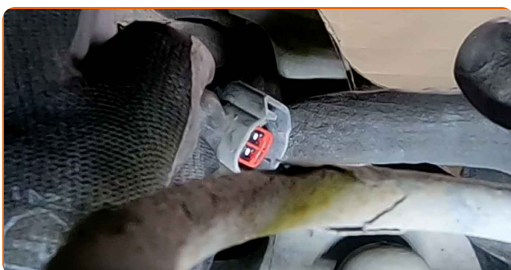
15 Maak de bevestigingsmiddelen van de wielnaaflager schoon. Gebruik een staalborstel. Gebruik de WD-40 spray.



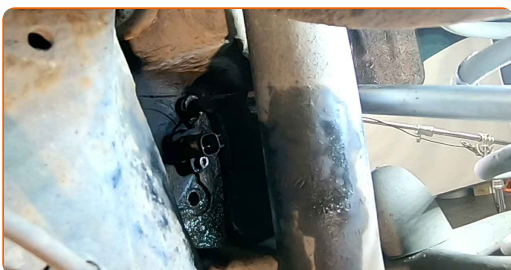
16 Maak de montageplek voor de ABS-sensor schoon. Gebruik allesreiniger.



17 Maak de aansluiting van de ABS-sensor los. Gebruik een platte schroevendraaier.



18 Schroef de bouten voor de wielnaaf los. Gebruik Torx T50. Gebruik een wringijzer.



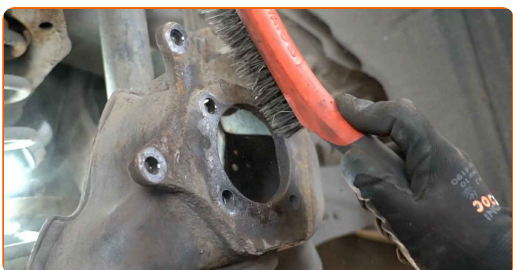
19 Verwijder de naaf en de lager samen, aangezien het een verzegelde eenheid betreft.



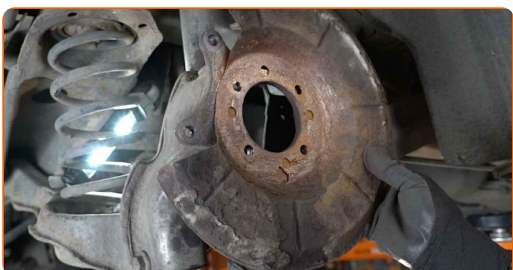
20 Haal de beschermplaat voor de remschijf van zijn plek.



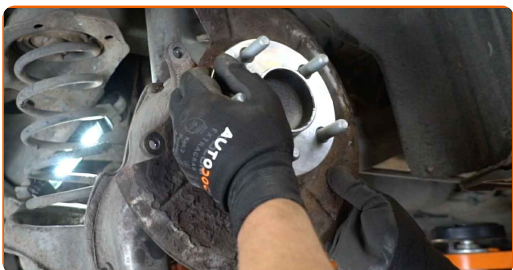
21 Reinig de bevestigingsplaats voor het wielager. Gebruik een staalborstel. Gebruik de WD-40 spray.



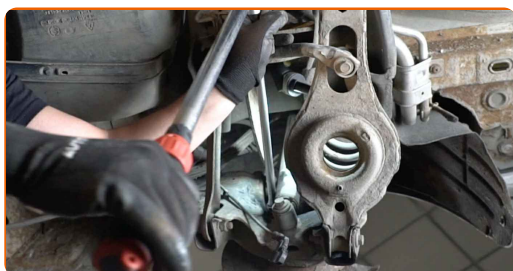
22 Plaats de beschermplaat voor de remschijf.



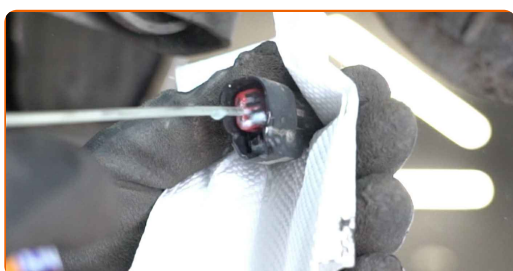
23 Installeer de nieuwe wielnaaf met een lager.



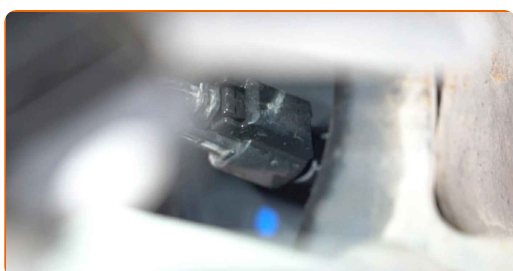
- 24** Draai de bouten voor de wielnaaf vast. Gebruik Torx T50. Gebruik een momentsleutel. Draai deze vast tot een koppel van 65 Nm.



- 25** Behandel de stekker van de ABS-sensor met een daarvoor bedoeld middel. Gebruik contactspray.



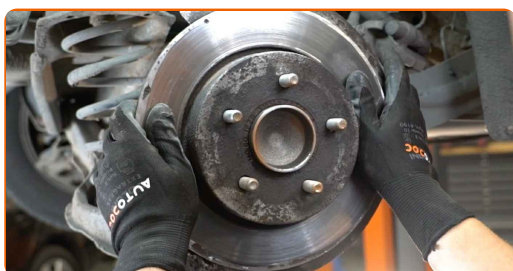
- 26** Verbind de aansluiting van de ABS-sensor.



- 27** Breng wat kopersmeermiddel aan op het punt waar de naaf contact maakt met de remschijf.



- 28** Installeer de remschijf.



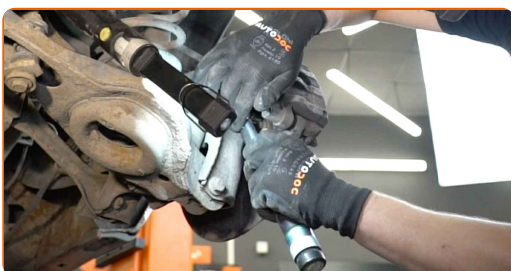
29

Monteer de remklauw samen met de houder.



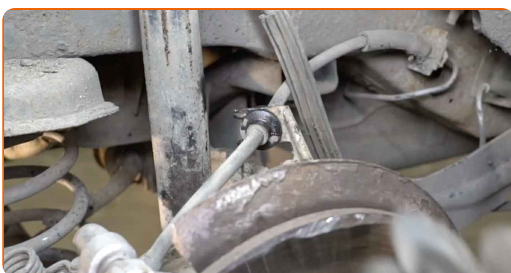
30

Span de remklauwbeugel aan. Gebruik een dopsleutel Nr.13. Gebruik een momentsleutel. Draai deze vast tot een koppel van 55 Nm.



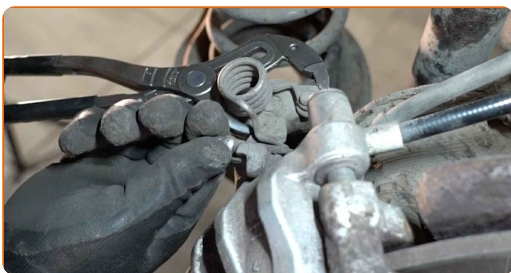
31

Verbind de remslang.



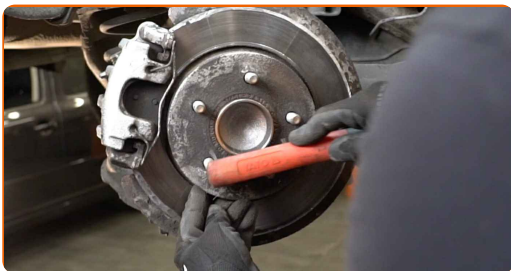
32

Installeer de handremkabel in de remklauwhouder. Gebruik een waterpomptang.



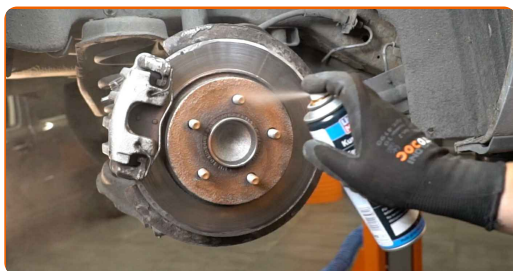
33

Reinig het oppervlak waarop de velg moet worden gemonteerd. Gebruik een staalborstel.



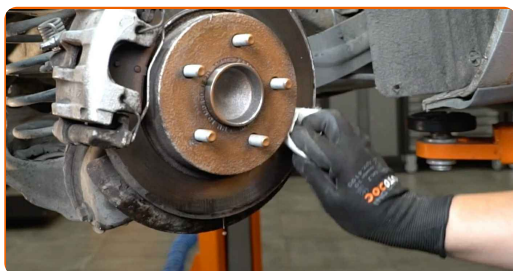
34

Behandel het oppervlak waar de remschijf contact maakt met de velg. Gebruik een kopersmeermiddel.



35

Reinig het oppervlak van de remschijf. Gebruik een remmenreiniger.

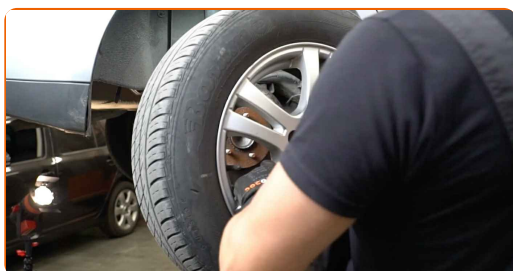


AUTODOC raadt aan:

- Vervanging: wiellager – Ford Focus MK2. Wacht een paar minuten af na het aanbrengen van de spray.

36

Installeer het wiel.

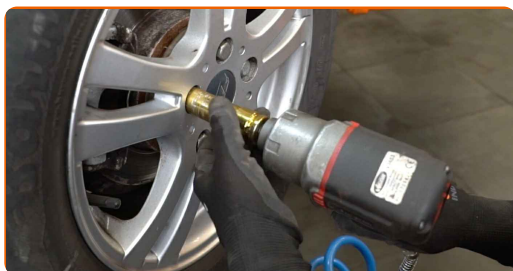


AUTODOC raadt aan:

- Waarschuwing! Houd het wiel vast tijdens het inschroeven van de bevestigingsbouten om letsel te voorkomen. Ford Focus MK2

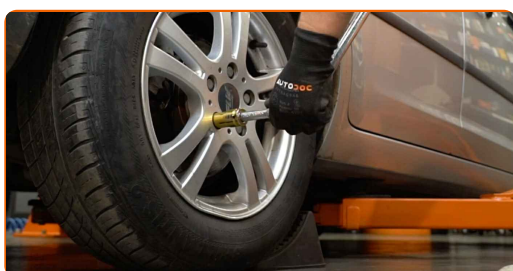
37

Draai de wielbouten vast. Gebruik de krachtdopsleutel #19.



38

Verlaag de wagen en werk in kruisvolgorde bij het aanspannen van de wielbouten. Gebruik de krachtdopsleutel #19. Gebruik een momentsleutel. Draai deze vast tot een koppel van 120 Nm.



39

Verwijder de krik en de wielblokken.



GOED GEDAAN! 

BEKIJK MEER TUTORIALS

AUTODOC – TOPKWALITEIT EN BETAALBARE AUTO- ONDERDELEN ONLINE

**AUTODOC'S MOBIELE APP: GRIJP GEWELDIGE AANBIEDINGEN,
TERWIJL U COMFORTABEL WINKELT**



+ AUTODOC

GET IT ON
Google Play

Download on the
App Store

Download

**EEN GEWELDIG AANBOD AAN RESERVEONDERDELEN
VOOR UW AUTO**

KOOP RESERVEONDERDELEN VOOR FORD

WIELLAGER: EEN OMVANGRIJK AANBOD

SELECTEER AUTO-ONDERDELEN VOOR FORD FOCUS MK2

WIELLAGER VOOR FORD: NU KOPEN

**WIELLAGER VOOR FORD FOCUS MK2: DE BESTE
AANBIEDINGEN EN DEALS**

UITSLUITING VAN VERANTWOORDELIJKHEID:

Das document bevat alleen algemene aanbevelingen die te pas kunnen komen als u bezig bent met reparatie of vervanging van onderdelen. AUTODOC is niet aansprakelijk voor verliezen, verwondingen of schade aan eigendommen die bij het repareren of vervangen kunnen optreden door een verkeerde toepassing of een verkeerde interpretatie van de ter beschikking gestelde informatie.

AUTODOC is niet aansprakelijk voor eventuele fouten en onduidelijkheden in deze handleiding. De informatie wordt alleen ter beschikking gesteld om te verduidelijken en is geen alternatief voor instructies van deskundigen.

AUTODOC is niet aansprakelijk voor de verkeerde of gevaarlijke toepassing van apparatuur, werktuig en auto-onderdelen. AUTODOC geeft het dringende advies om voorzichtig te zijn en zich aan de veiligheidsvoorschriften te houden als er sprake is van een reparatie of een vervanging. En denkt u eraan: het gebruik van auto-onderdelen met een minderwaardige kwaliteit is geen garantie voor de vereiste verkeersveiligheid.

© Copyright 2022 – Alle content, met name teksten, foto's en grafieken zijn als intellectueel eigendom geregistreerd. Alle rechten, met inbegrip van vermenigvuldiging, publicatie, bewerking en vertaling, zijn voorbehouden, AUTODOC GmbH.