



Hoe stabilisatorstang  
achteraan vervangen bij  
een **Alfa Romeo 159**  
**Sportwagon** –  
vervangingshandleiding

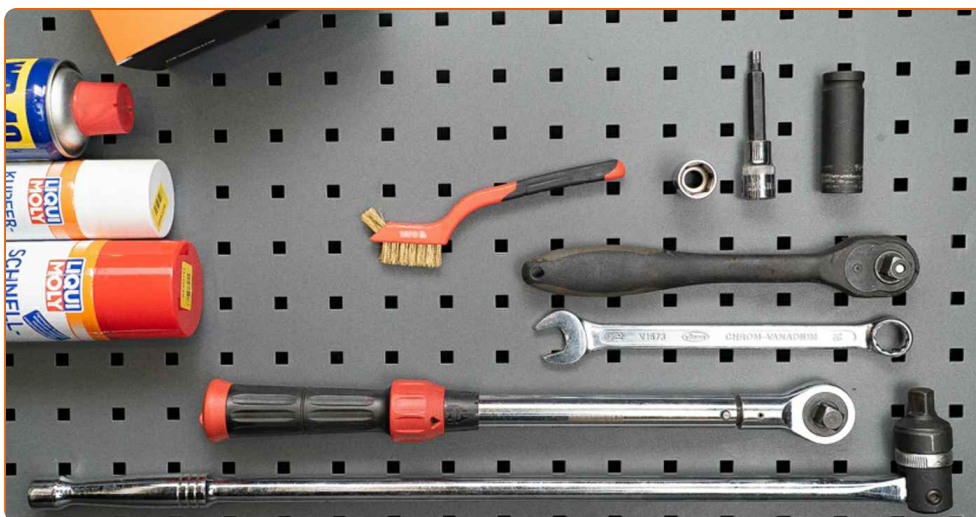
## TUTORIAL

** Belangrijk!**

Deze vervangingsprocedure kan worden toegepast voor de volgende voertuigen: ALFA ROMEO Brera (939\_) 2.0 JTDM, ALFA ROMEO SPIDER (939) 2.0 JTDM, ALFA ROMEO 159 Sedan (939) 2.0 JTDM, ALFA ROMEO 159 Sportwagon (939) 2.0 JTDM, ALFA ROMEO 159 Sedan (939) 1.9 JTS, ALFA ROMEO 159 Sedan (939) 2.2 JTS, ALFA ROMEO 159 Sedan (939) 3.2 JTS Q4, ALFA ROMEO 159 Sedan (939) 1.9 JTDM 8V, ALFA ROMEO 159 Sedan (939) 1.9 JTDM 16V, ALFA ROMEO 159 Sedan (939) 2.4 JTDM, ALFA ROMEO Brera (939\_) 2.2 JTS (939.DXB11), ALFA ROMEO Brera (939\_) 3.2 JTS Q4 (939.DXG22), ALFA ROMEO 159 Sportwagon (939) 1.9 JTS, ALFA ROMEO 159 Sportwagon (939) 3.2 JTS Q4, ALFA ROMEO 159 Sportwagon (939) 1.9 JTDM 8V, (+ 19)

De stappen kunnen lichtjes variëren, afhankelijk van het ontwerp van de wagen.

**VERVANGING: STABILISATORSTANG – ALFA ROMEO  
159 SPORTWAGON. WERKTUIG DAT U DAARBIJ NODIG  
HEBT:**



- Staalborstel
- WD-40 spray
- Kopervet
- Combinatiesleutel Nr.18
- Dopsleutel nr.18
- inbus bit nr. H6
- Krachtdop voor velgen Nr.17
- Momentsleutel
- Wielblok

**KOOP GEREEDSCHAP**

**AUTODOC raadt aan:**

- Vervang de koppelstangen op een Alfa Romeo 159 Sportwagon in paren.
- De vervangprocedure is identiek voor beide koppelstangen op dezelfde as.
- Alle werkzaamheden moeten worden verricht met stilstaande motor.

**VERVANGING: STABILISATORSTANG – ALFA ROMEO 159 SPORTWAGON. AANBEVOLEN VOLGORDE VAN STAPPEN:**

1

Zet de wielen vast met behulp van wielblokken.



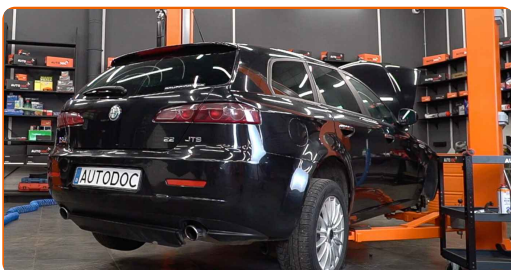
2

Maak de wielbouten los. Gebruik de krachtdopsleutel #17.



3

Verhoog de achterzijde van de wagen en plaats veilig op steunen.



4

Draai de wielbouten los.



**AUTODOC raadt aan:**

- Waarschuwing! Houd het wiel vast tijdens het losschroeven van de bevestigingsbouten om letsel te voorkomen. Alfa Romeo 159 Sportwagon

5

Neem het wiel eraf.

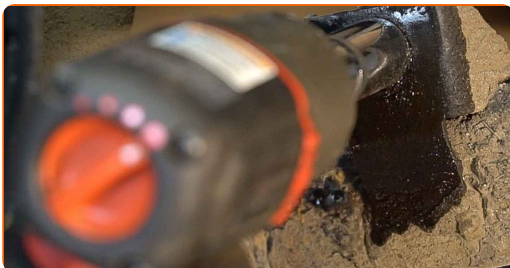


6

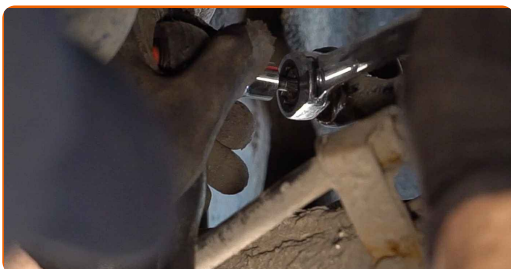
Reinig de koppelstangbevestigingen. Gebruik een staalborstel. Gebruik de WD-40 spray.

7

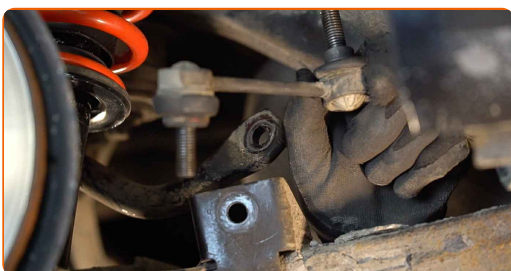
Schroef het bevestigingsstuk dat de stabilisatorstang en de draagarm met elkaar verbindt los. Gebruik een dopsleutel Nr.18.



- 8** Schroef de bevestigingen die de koppelstangen met de stabilisatorstang verbinden los. Gebruik een combinatie steeksleutel Nr.18 Gebruik inbussleutel nr. H6.



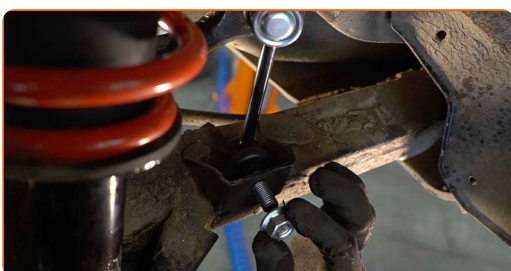
- 9** Verwijder de stabilisatorstang.



Vervanging: stabilisatorstang – Alfa Romeo 159 Sportwagon. Deskundigen bevelen aan:

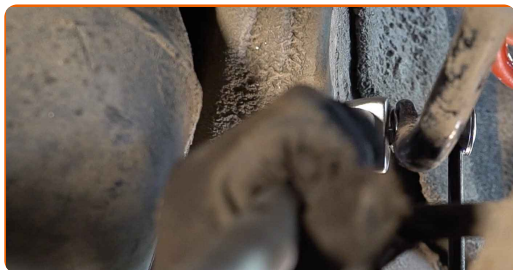
- Inspecteer de stabilisatorbussen. Vervang ze indien nodig.

- 10** Installeer een nieuwe stang, span de bevestigingen aan. Gebruik een combinatie steeksleutel Nr.18 Gebruik inbussleutel nr. H6.

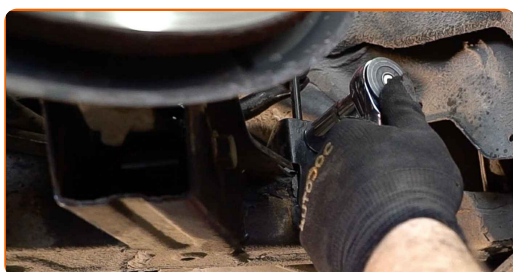




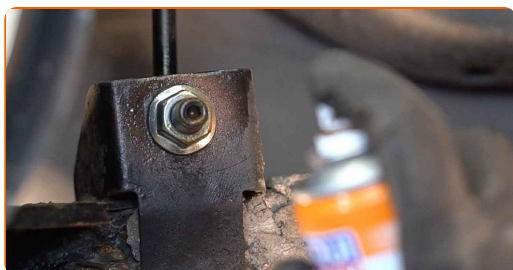
- 11** Draai het bevestigingsstuk dat de koppelstang en de stabilisatorstang met elkaar verbindt vast. Gebruik een combinatie steeksleutel Nr.18. Gebruik inbussleutel nr. H6. Gebruik een momentsleutel. Draai deze vast tot een koppel van 60 Nm.



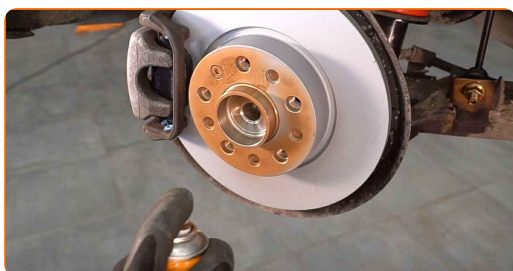
- 12** Draai het bevestigingsstuk dat de stabilisatorstang en de draagarm met elkaar verbindt vast. Gebruik een combinatie steeksleutel Nr.18 Gebruik een dopsleutel Nr.18. Gebruik een momentsleutel. Draai deze vast tot een koppel van 60 Nm.



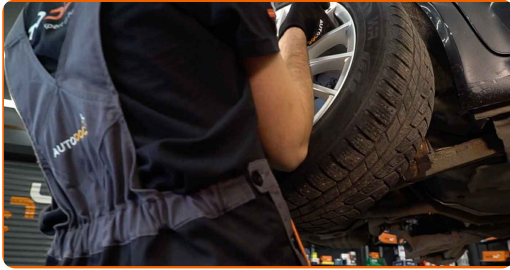
- 13** Behandel alle gewrichten van de koppelstang. Gebruik een kopersmeermiddel.



- 14** Reinig het oppervlak waarop de velg moet worden gemonteerd. Gebruik een staalborstel. Behandel het contactoppervlak. Gebruik een kopersmeermiddel.



**15** Installeer het wiel.



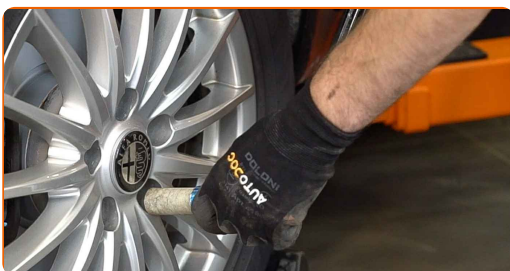
**AUTODOC raadt aan:**

- **Belangrijk!** Houd het wiel vast tijdens het inschroeven van de bevestigingsbouten.  
Alfa Romeo 159 Sportwagon

**16** Draai de wielbouten vast. Gebruik de krachtdopsleutel #17.



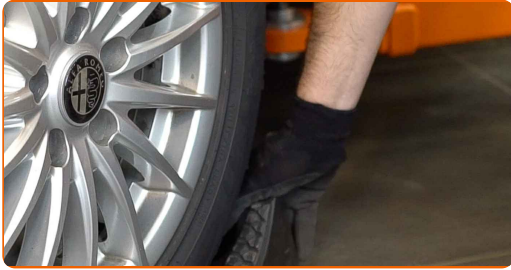
**17** Verlaag de wagen en werk in kruisvolgorde bij het aanspannen van de wielbouten. Gebruik de krachtdopsleutel #17. Gebruik een momentsleutel. Draai deze vast tot een koppel van 120 Nm.





18

Verwijder de krik en de wielblokken.



**GOED GEDAAN!** 

**BEKIJK MEER TUTORIALS**

# AUTODOC – TOPKWALITEIT EN BETAALBARE AUTO- ONDERDELEN ONLINE

AUTODOC'S MOBIELE APP: GRIJP GEWELDIGE AANBIEDINGEN,  
TERWIJL U COMFORTABEL WINKELT



**+ AUTODOC**

GET IT ON  
**Google Play**

Download on the  
**App Store**

**Download**

**EEN GEWELDIG AANBOD AAN RESERVEONDERDELEN  
VOOR UW AUTO**

**KOOP RESERVEONDERDELEN VOOR ALFA ROMEO**

**STABILISATORSTANG: EEN OMVANGRIJK AANBOD**

**SELECTEER AUTO-ONDERDELEN VOOR ALFA ROMEO 159  
SPORTWAGON**

**STABILISATORSTANG VOOR ALFA ROMEO: NU KOPEN**

**STABILISATORSTANG VOOR ALFA ROMEO 159  
SPORTWAGON: DE BESTE AANBIEDINGEN EN DEALS**

## **UITSLUITING VAN VERANTWOORDELIJKHEID:**

Das document bevat alleen algemene aanbevelingen die te pas kunnen komen als u bezig bent met reparatie of vervanging van onderdelen. AUTODOC is niet aansprakelijk voor verliezen, verwondingen of schade aan eigendommen die bij het repareren of vervangen kunnen optreden door een verkeerde toepassing of een verkeerde interpretatie van de ter beschikking gestelde informatie.

AUTODOC is niet aansprakelijk voor eventuele fouten en onduidelijkheden in deze handleiding. De informatie wordt alleen ter beschikking gesteld om te verduidelijken en is geen alternatief voor instructies van deskundigen.

AUTODOC is niet aansprakelijk voor de verkeerde of gevaarlijke toepassing van apparatuur, werktuig en auto-onderdelen. AUTODOC geeft het dringende advies om voorzichtig te zijn en zich aan de veiligheidsvoorschriften te houden als er sprake is van een reparatie of een vervanging. En denkt u eraan: het gebruik van auto-onderdelen met een minderwaardige kwaliteit is geen garantie voor de vereiste verkeersveiligheid.

© Copyright 2023 – Alle content, met name teksten, foto's en grafieken zijn als intellectueel eigendom geregistreerd. Alle rechten, met inbegrip van vermenigvuldiging, publicatie, bewerking en vertaling, zijn voorbehouden, AUTODOC SE.