



Hoe spoorstangeind
vervangen bij een
Citroen C3 1 –
vervangingshandleiding

TUTORIAL

** Belangrijk!**

Deze vervangingsprocedure kan worden toegepast voor de volgende voertuigen: CITROËN C3 I Hatchback (FC_, FN_) 1.6 16V, CITROËN C3 I Hatchback (FC_, FN_) 1.6 Bioflex, CITROËN C3 I Hatchback (FC_, FN_) 1.4 HDi, CITROËN C3 I Hatchback (FC_, FN_) 1.1 i, CITROËN C3 I Hatchback (FC_, FN_) 1.4 i Bivalent, CITROËN C3 I Hatchback (FC_, FN_) 1.4 16V HDi, CITROËN C3 Pluriel (HB_) 1.6, CITROËN C3 Pluriel (HB_) 1.4, CITROËN C2 Hatchback (JM) 1.1, CITROËN C2 Hatchback (JM) 1.4, CITROËN C2 Hatchback (JM) 1.6, CITROËN C2 Hatchback (JM) 1.4 HDi, CITROËN C3 I Hatchback (FC_, FN_) 1.4 16V, CITROËN C3 Pluriel (HB_) 1.4 HDi, CITROËN C2 Hatchback (JM) 1.6 VTS, (+ 9)

De stappen kunnen lichtjes variëren, afhankelijk van het ontwerp van de wagen.

**VERVANGING: SPOORSTANGEIND – CITROEN C3 1.
OVERZICHT MET GEREEDSCHAP DAT U NODIG HEBT:**



- Staalborstel
- WD-40 spray
- Remmenreiniger
- Kopervet
- Combinatiesleutel Nr.22
- Dopsleutel nr.17
- Krachtdop voor velgen Nr.17
- Ratelsleutel
- Momentsleutel
- Wringijzer
- Schuifmaat
- Wielblok

KOOP GEREEDSCHAP

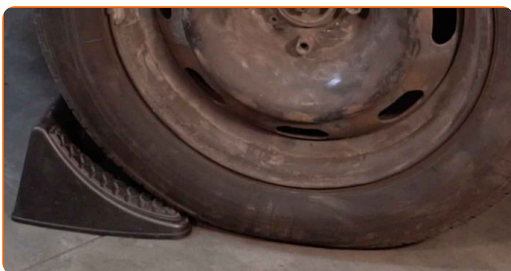
Vervanging: spoorstangeind – Citroen C3 1. Tip:

- Vervang spoorstangeinden paarsgewijs.
- Linker en rechter spoorstangeinden worden op dezelfde manier vervangen.
- Gebruik enkel nieuwe bouten en moeren tijdens het installatieproces.
- Alle werkzaamheden moeten worden verricht met stilstaande motor.

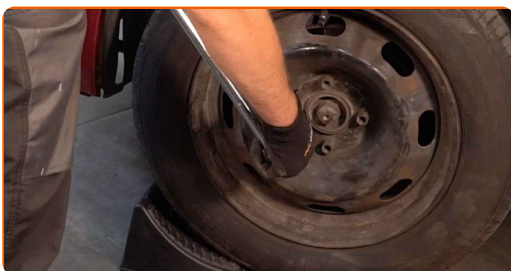
VERVANGING: SPOORSTANGEIND – CITROEN C3 1. AANBEVOLEN VOLGORDE VAN STAPPEN:

1

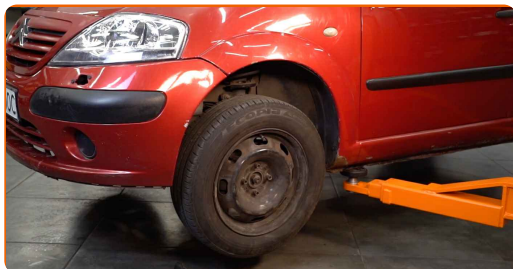
Zet de wielen vast met behulp van wielblokken.

**2**

Maak de wielbouten los. Gebruik de krachtdopsleutel #17.



3 Verhoog de voorzijde van de wagen en plaats veilig op steunen.



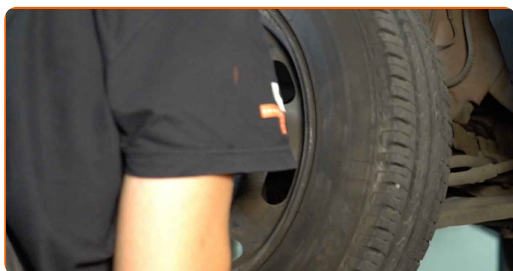
4 Draai de wielbouten los.



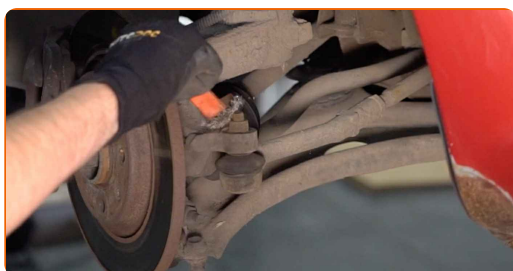
Vervanging: spoorstangeind – Citroen C3 1. AUTODOC beveelt aan:

- U moet het wiel in de hoogste stand houden als u de bouten losdraait.

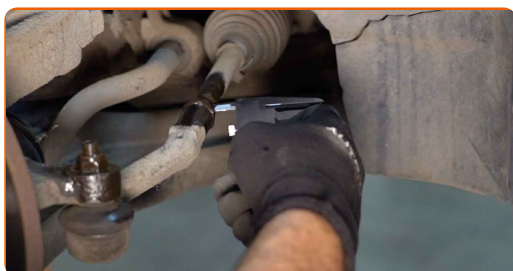
5 Neem het wiel eraf.



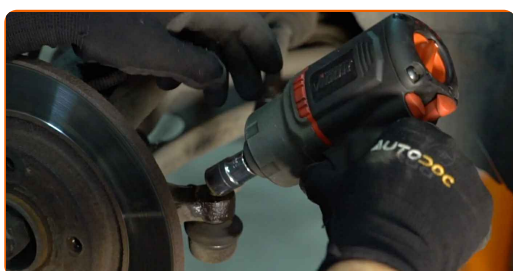
6 Reinig het bevestigingsstuk dat het spoorstangeind met de fusee verbindt. Gebruik een staalborstel. Gebruik de WD-40 spray.



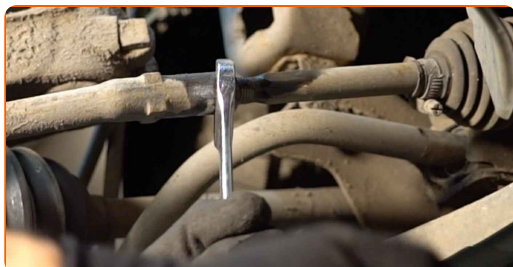
- 7** Markeer of meet tijdens de de-installatie de exacte positie van het kogelgewricht op de spoorstang, of tel het aantal omwentelingen om een verkeerde uitlijning achteraf te voorkomen. Gebruik een schuifmaat.



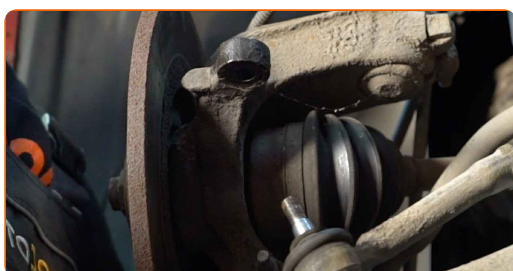
- 8** Schroef de bevestigingsmoer van het einde aan de fusee. Gebruik een dopsleutel Nr.17. Gebruik een wringijzer.



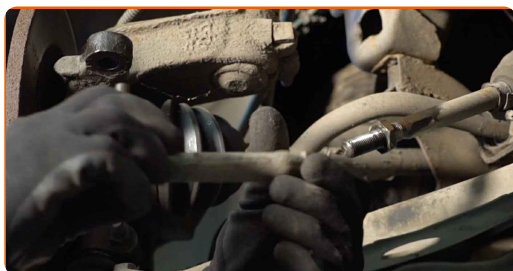
- 9** Maak de contraoer los die het spoorstangeinde aan de spoorstang vasthoudt. Gebruik een combinatie steeksleutel Nr.22.



- 10** Ontkoppel het spoorstangeinde van de fusee.



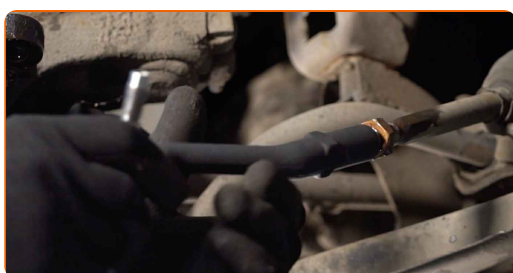
11 Schroef het einde uit de spoorstang.



12 Maak de plekken waar het spoorstangeind gemonteerd zit schoon. Gebruik een staalborstel. Gebruik de WD-40 spray.



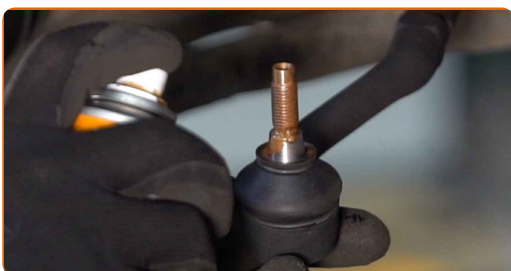
13 Schroef een nieuw spoorstangeinde vast.



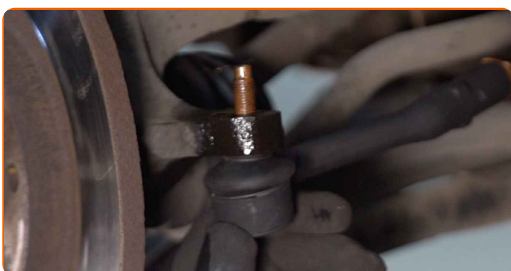
Vervanging: spoorstangeind – Citroen C3 1. De experts van AUTODOC bevelen aan:

- Onthoud tijdens de installatie van het spoorstangeinde om hetzelfde aantal omwentelingen te gebruiken of dezelfde lengte van de draad zichtbaar te houden als de meting.

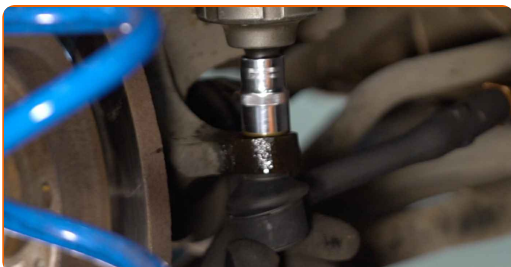
- 14** Behandel het schroefdraadgedeelte van het spoorstangeind met een daarvoor bedoeld middel. Gebruik een kopersmeermiddel.



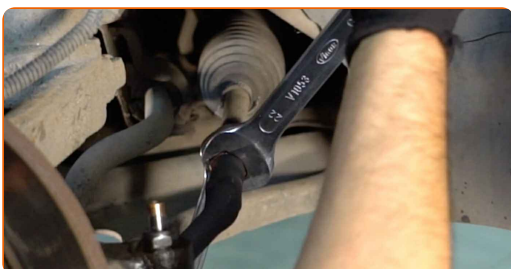
- 15** Verbind het spoorstangeinde aan de fusee.



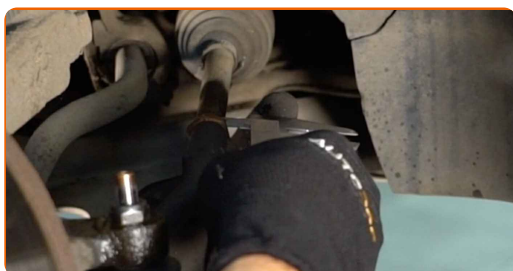
- 16** Schroef de bevestigingsmoer die het spoorstangeind met de fusee verbindt vast. Gebruik een dopsleutel Nr.17. Gebruik een ratelsleutel.



- 17** Schroef de contraoer voor het spoorstangeind vast. Gebruik een combinatie steeksleutel Nr.22 (2 stuks).



- 18** Markeer of meet tijdens de de-installatie de exacte positie van het kogelgewricht op de spoorstang, of tel het aantal omwentelingen om een verkeerde uitlijning achteraf te voorkomen. Gebruik een schuifmaat.



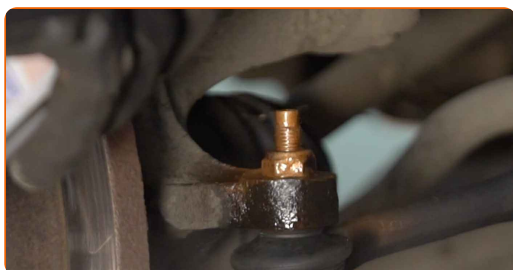
- 19** Maak de contraoer van de spoorstang vast. Gebruik een combinatie steeksleutel Nr.22 (2 stuks). Gebruik een momentsleutel. Draai deze vast tot een koppel van 50 Nm.



- 20** Draai de bevestigingsmoer die het spoorstangeind met de fusee verbindt aan. Gebruik een dopsleutel Nr.17. Gebruik een momentsleutel. Draai deze vast tot een koppel van 38 Nm.



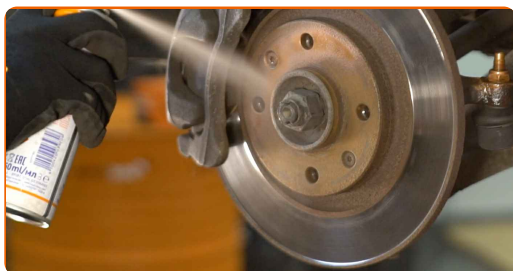
- 21** Behandel het bevestigingsstuk dat het spoorstangeind met de fusee verbindt met een daarvoor bedoeld middel. Gebruik een kopersmeermiddel.



- 22** Reinig het oppervlak waarop de velg moet worden gemonteerd. Gebruik een staalborstel.

23

Behandel het oppervlak waar de remschijf contact maakt met de velg. Gebruik een kopersmeermiddel.



24

Reinig het oppervlak van de remschijf. Gebruik een remmenreiniger.

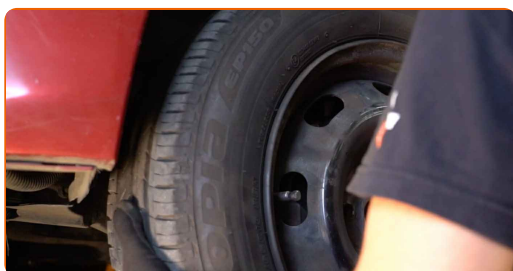


AUTODOC raadt aan:

- Vervanging: spoorstangeind – Citroen C3 1. Wacht een paar minuten af na het aanbrengen van de spray.

25

Installeer het wiel.

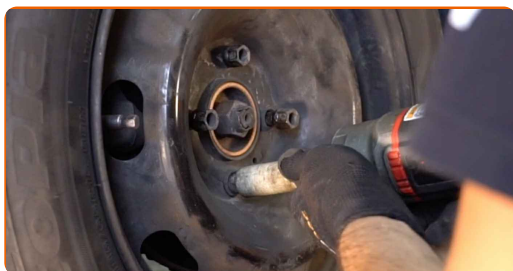


Vervanging: spoorstangeind – Citroen C3 1. Tip van AUTODOC:

- Houd het wiel omhoog tijdens het vastschroeven van de bevestigingsbouten om verwondingen te vermijden.

26

Draai de wielbouten vast. Gebruik de krachtdopsleutel #17.



27

Verlaag de wagen en werk in kruisvolgorde bij het aanspannen van de wielbouten. Gebruik een momentsleutel. Draai deze vast tot een koppel van 90 Nm.



Vervanging: spoorstangeind – Citroen C3 1. Deskundigen bevelen aan:

- Controleer de wieluitlijning en pas deze indien nodig aan.

28

Verwijder de krik en de wielblokken.



GOED GEDAAN! 

BEKIJK MEER TUTORIALS

AUTODOC – TOPKWALITEIT EN BETAALBARE AUTO- ONDERDELEN ONLINE

AUTODOC'S MOBIELE APP: GRIJP GEWELDIGE AANBIEDINGEN,
TERWIJL U COMFORTABEL WINKELT



+ AUTODOC

GET IT ON
 Google Play

Download on the
 App Store

Download

**EEN GEWELDIG AANBOD AAN RESERVEONDERDELEN
VOOR UW AUTO**

KOOP RESERVEONDERDELEN VOOR CITROEN

SPOORSTANGEIND: EEN OMVANGRIJK AANBOD

SELECTEER AUTO-ONDERDELEN VOOR CITROEN C3 1

SPOORSTANGEIND VOOR CITROEN: NU KOPEN

**SPOORSTANGEIND VOOR CITROEN C3 1: DE BESTE
AANBIEDINGEN EN DEALS**

UITSLUITING VAN VERANTWOORDELIJKHEID:

Das document bevat alleen algemene aanbevelingen die te pas kunnen komen als u bezig bent met reparatie of vervanging van onderdelen. AUTODOC is niet aansprakelijk voor verliezen, verwondingen of schade aan eigendommen die bij het repareren of vervangen kunnen optreden door een verkeerde toepassing of een verkeerde interpretatie van de ter beschikking gestelde informatie.

AUTODOC is niet aansprakelijk voor eventuele fouten en onduidelijkheden in deze handleiding. De informatie wordt alleen ter beschikking gesteld om te verduidelijken en is geen alternatief voor instructies van deskundigen.

AUTODOC is niet aansprakelijk voor de verkeerde of gevaarlijke toepassing van apparatuur, werktuig en auto-onderdelen. AUTODOC geeft het dringende advies om voorzichtig te zijn en zich aan de veiligheidsvoorschriften te houden als er sprake is van een reparatie of een vervanging. En denkt u eraan: het gebruik van auto-onderdelen met een minderwaardige kwaliteit is geen garantie voor de vereiste verkeersveiligheid.

© Copyright 2023 – Alle content, met name teksten, foto's en grafieken zijn als intellectueel eigendom geregistreerd. Alle rechten, met inbegrip van vermenigvuldiging, publicatie, bewerking en vertaling, zijn voorbehouden, AUTODOC SE.