



Hoe schokdempers  
achteraan vervangen bij  
een **Peugeot 208 1** –  
vervangingshandleiding

## TUTORIAL

** Belangrijk!**

Deze vervangingsprocedure kan worden toegepast voor de volgende voertuigen: PEUGEOT 208 I Hatchback (CA\_, CC\_) 1.6, PEUGEOT 208 I Hatchback (CA\_, CC\_) 1.4 HDi, PEUGEOT 208 I Hatchback (CA\_, CC\_) 1.6 HDi, PEUGEOT 207 Sedan 1.4, PEUGEOT 207 Hatchback 1.4, PEUGEOT 207 Hatchback 1.4 16V, PEUGEOT 208 I Hatchback (CA\_, CC\_) 1.0, PEUGEOT 208 I Hatchback (CA\_, CC\_) 1.4 VTi, PEUGEOT 208 I Hatchback (CA\_, CC\_) 1.6 GTi, PEUGEOT 208 I Hatchback (CA\_, CC\_) 1.2 THP, PEUGEOT 208 I Hatchback (CA\_, CC\_) 1.6 HDi / BlueHDi 75, PEUGEOT 208 I Hatchback (CA\_, CC\_) 1.6 BlueHDi 120, PEUGEOT 208 I Hatchback (CA\_, CC\_) 1.4 GPL, PEUGEOT 208 I Hatchback (CA\_, CC\_) 1.2 GPL, PEUGEOT 208 I Hatchback (CA\_, CC\_) 1.2

De stappen kunnen lichtjes variëren, afhankelijk van het ontwerp van de wagen.

**VERVANGING: SCHOKDEMPERS – PEUGEOT 208 1.  
WERKTUIG DAT U DAARBIJ NODIG HEBT:**



- Staalborstel
- WD-40 spray
- Kopervet
- Dopsleutel nr.E18
- Dopsleutel nr.16
- Torx bit T20
- Krachtdop voor velgen Nr.17
- Ratelsleutel
- Momentsleutel
- Oorklemtang
- Hydraulische versnellingsbak krik
- Wielblok

**KOOP GEREEDSCHAP**

Vervanging: schokdempers – Peugeot 208 1. De experts van AUTODOC bevelen aan:

- Beide schokdempers van de achterste ophanging moeten gelijktijdig vervangen worden.
- De vervangprocedure is identiek voor de linkse en rechtse schokdempers van de achterste ophanging.
- Alle werkzaamheden moeten worden verricht met stilstaande motor.

**VERVANGING: SCHOKDEMPERS – PEUGEOT 208 1. HANTEER DE VOLGENDE PROCEDURE:**

1

Zet de wielen vast met behulp van wielblokken.



2

Maak de wielbouten los. Gebruik de krachtdopsleutel #17.



3

Verhoog de achterzijde van de wagen en plaats veilig op steunen.



**4** Draai de wielbouten los.



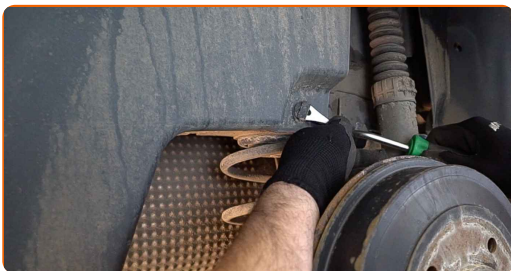
Vervanging: schokdempers – Peugeot 208 1. Tip:

- U moet het wiel in de hoogste stand houden als u de bouten losdraait.

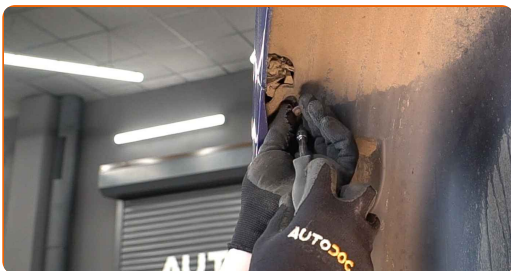
**5** Neem het wiel eraf.



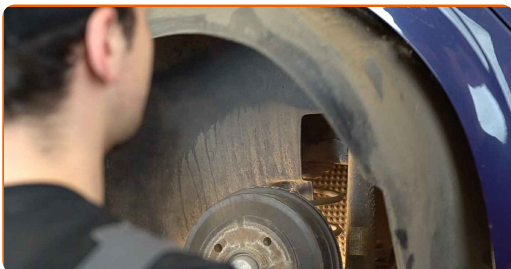
**6.1** Schroef de bevestigingsstukken van de wielkastafdekking los en verwijder deze.



**6.2** Gebruik Torx T20. Gebruik een oorklemtang.



**7** Verwijder de wielkastafdekking.



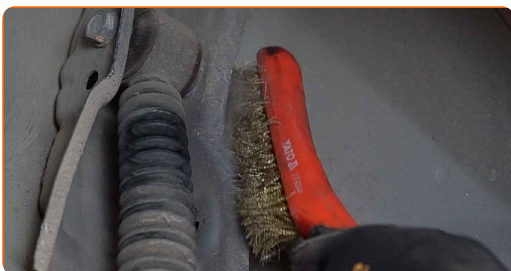
**8** Verwijder het bevestigingsstuk van de plastic beschermkap voor de achteras.



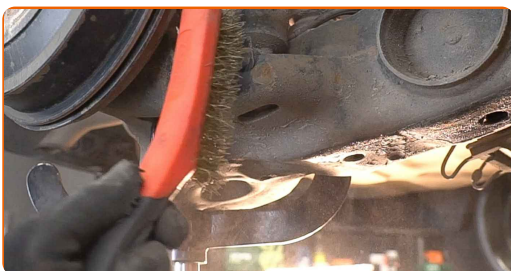
**9** Zorg ervoor dat de stang van de achterophanging ergens op kan leunen. Gebruik een hydraulische versnellingsbak krik.



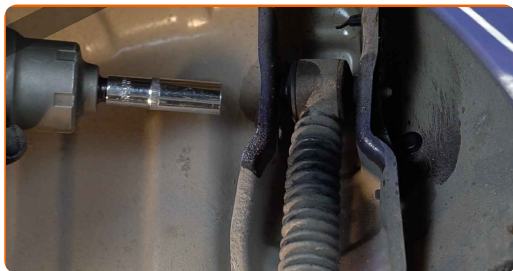
**10.1** Reinig de schokdemperbevestigingen.



**10.2** Gebruik een staalborstel. Gebruik de WD-40 spray.



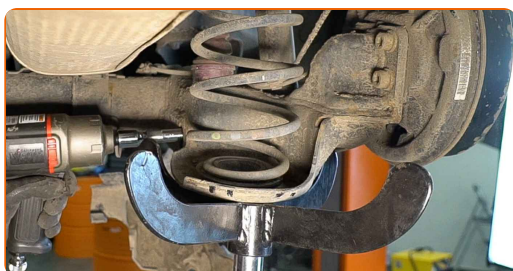
**11** Schroef de bovenste bevestiging van de schokdemper los. Gebruik een dopsleutel Nr.16. Gebruik een ratelsleutel.



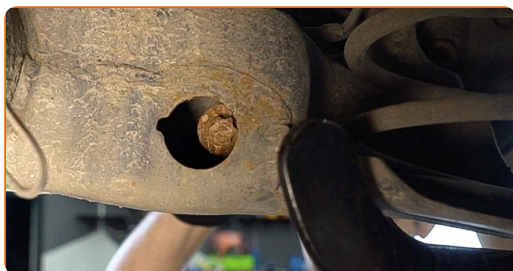
**12** Verwijder de bevestigingsbout.



**13** Schroef de onderste bevestiging van de schokdemper los. Gebruik een dopsleutel Nr.E18. Gebruik een ratelsleutel.



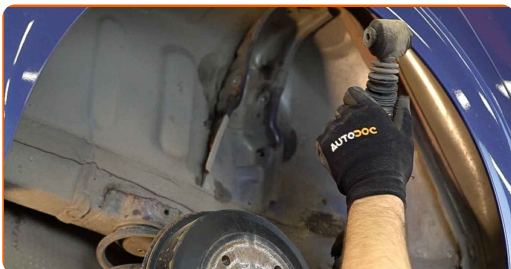
**14** Verwijder de bevestigingsbout.



**AUTODOC raadt aan:**

- **Belangrijk!** Houd de schokdemper vast tijdens het losschroeven van de bevestigingsbouten. Peugeot 208 1

**15** Verwijder de schokdemper.



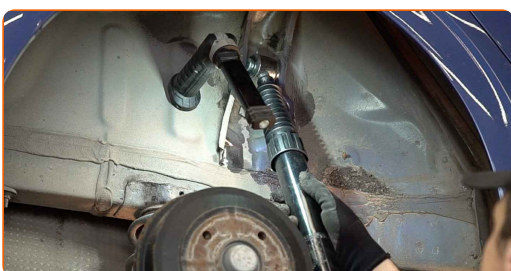
**16** Behandel de montageplaatsen van de schokdempers met een daarvoor bedoeld middel. Gebruik een staalborstel. Gebruik de WD-40 spray.



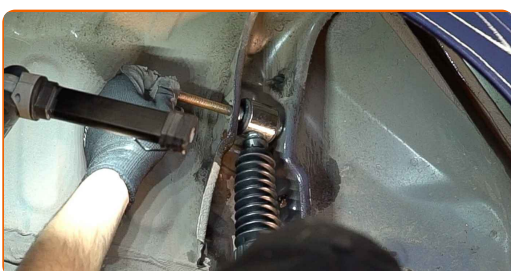
Vervanging: schokdempers – Peugeot 208 1. De experts van AUTODOC bevelen aan:

- Vooraleer een nieuwe schokdemper te installeren dient u deze 3-5 keer handmatig te pompen.

**17** Plaats de schokdemper in de wielkast en zet deze vast.



**18** Breng de bevestigingsbouten aan.

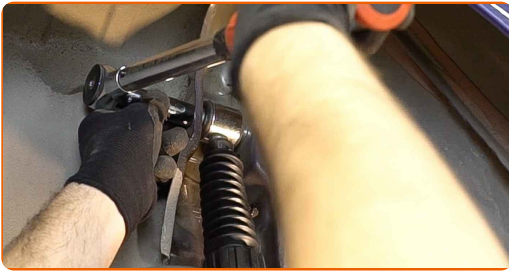




**AUTODOC raadt aan:**

- Peugeot 208 1 – Houd de schokdemper vast tijdens het inschroeven van de bevestigingsbouten om letsel te voorkomen.

- 19** Span de bovenste schokdemperbevestiging aan. Gebruik een dopsleutel Nr.16. Gebruik een momentsleutel. Draai deze vast tot een koppel van 60 Nm.



- 20** Span de onderste bevestiging van de schokdemper aan. Gebruik een dopsleutel Nr.E18. Gebruik een momentsleutel. Draai deze vast tot een koppel van 100 Nm.



- 21** Verwijder de bevestiging van onder de achterasbalk.

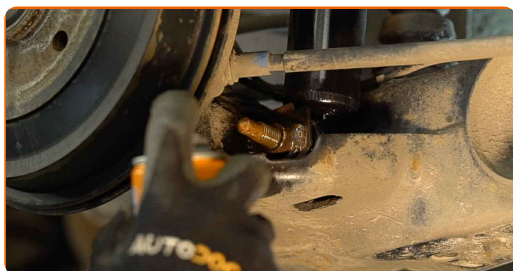


**Vervanging: schokdempers – Peugeot 208 1. AUTODOC beveelt aan:**

- Laat de hydraulische versnellingsbak krik langzaam en zonder schokken zakken om schade aan de montages en mechanismen te vermijden.

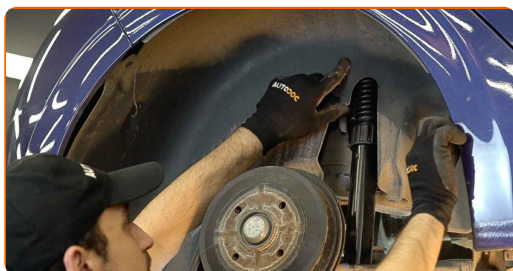
22

Behandel de schokdemper met een daarvoor bedoeld middel. Gebruik een kopersmeermiddel.



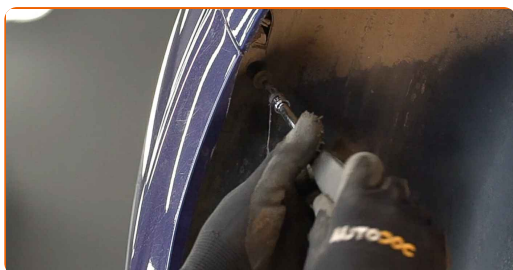
23

Plaats de wielkastafdekking op de bevestigingsplaats.



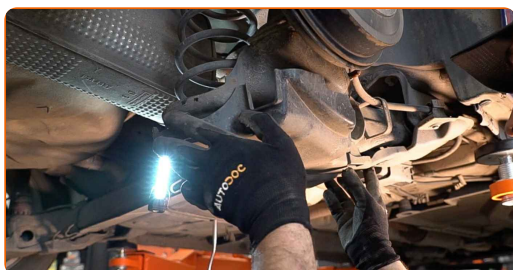
24

Plaats de bevestigingsstukken voor de wielkastafdekking en draai deze vast. Gebruik Torx T20.



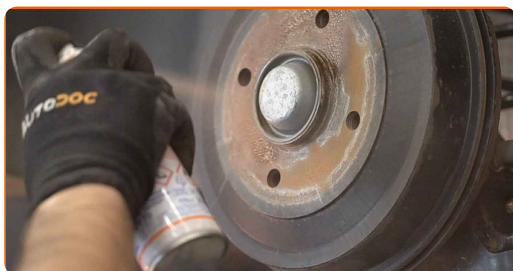
25

Plaats de plastic beschermkap voor de achteras en zet deze vast.



26

Reinig het oppervlak waarop de velg moet worden gemonteerd. Gebruik een staalborstel. Behandel het contactoppervlak. Gebruik een kopersmeermiddel.



27

Installeer het wiel.

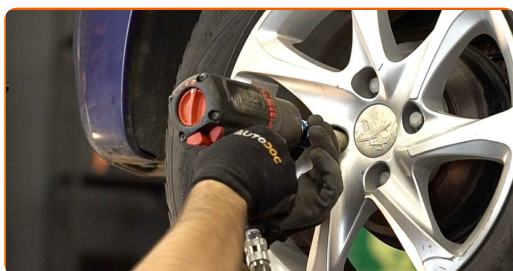


Vervanging: schokdempers – Peugeot 208 1. Deskundigen bevelen aan:

- Houd het wiel omhoog tijdens het vastschroeven van de bevestigingsbouten om verwondingen te vermijden.

28

Draai de wielbouten vast. Gebruik de krachtdopsleutel #17.



29

Verlaag de wagen en werk in kruisvolgorde bij het aanspannen van de wielbouten. Gebruik een momentsleutel. Draai deze vast tot een koppel van 100 Nm.



30

Verwijder de krik en de wielblokken.



**GOED GEDAAN!** 

**BEKIJK MEER TUTORIALS**

## AUTODOC – TOPKWALITEIT EN BETAALBARE AUTO- ONDERDELEN ONLINE

AUTODOC'S MOBIELE APP: GRIJP GEWELDIGE AANBIEDINGEN,  
TERWIJL U COMFORTABEL WINKELT



**+ AUTODOC**

GET IT ON  
**Google Play**

Download on the  
**App Store**

**Download**

**EEN GEWELDIG AANBOD AAN RESERVEONDERDELEN  
VOOR UW AUTO**

**KOOP RESERVEONDERDELEN VOOR PEUGEOT**

**SCHOKDEMPERS: EEN OMVANGRIJK AANBOD**

**SELECTEER AUTO-ONDERDELEN VOOR PEUGEOT 208 1**

**SCHOKDEMPERS VOOR PEUGEOT: NU KOPEN**

**SCHOKDEMPERS VOOR PEUGEOT 208 1: DE BESTE  
AANBIEDINGEN EN DEALS**

## **UITSLUITING VAN VERANTWOORDELIJKHEID:**

Das document bevat alleen algemene aanbevelingen die te pas kunnen komen als u bezig bent met reparatie of vervanging van onderdelen. AUTODOC is niet aansprakelijk voor verliezen, verwondingen of schade aan eigendommen die bij het repareren of vervangen kunnen optreden door een verkeerde toepassing of een verkeerde interpretatie van de ter beschikking gestelde informatie.

AUTODOC is niet aansprakelijk voor eventuele fouten en onduidelijkheden in deze handleiding. De informatie wordt alleen ter beschikking gesteld om te verduidelijken en is geen alternatief voor instructies van deskundigen.

AUTODOC is niet aansprakelijk voor de verkeerde of gevaarlijke toepassing van apparatuur, werktuig en auto-onderdelen. AUTODOC geeft het dringende advies om voorzichtig te zijn en zich aan de veiligheidsvoorschriften te houden als er sprake is van een reparatie of een vervanging. En denkt u eraan: het gebruik van auto-onderdelen met een minderwaardige kwaliteit is geen garantie voor de vereiste verkeersveiligheid.

© Copyright 2022 – Alle content, met name teksten, foto's en grafieken zijn als intellectueel eigendom geregistreerd. Alle rechten, met inbegrip van vermenigvuldiging, publicatie, bewerking en vertaling, zijn voorbehouden, AUTODOC GmbH.